

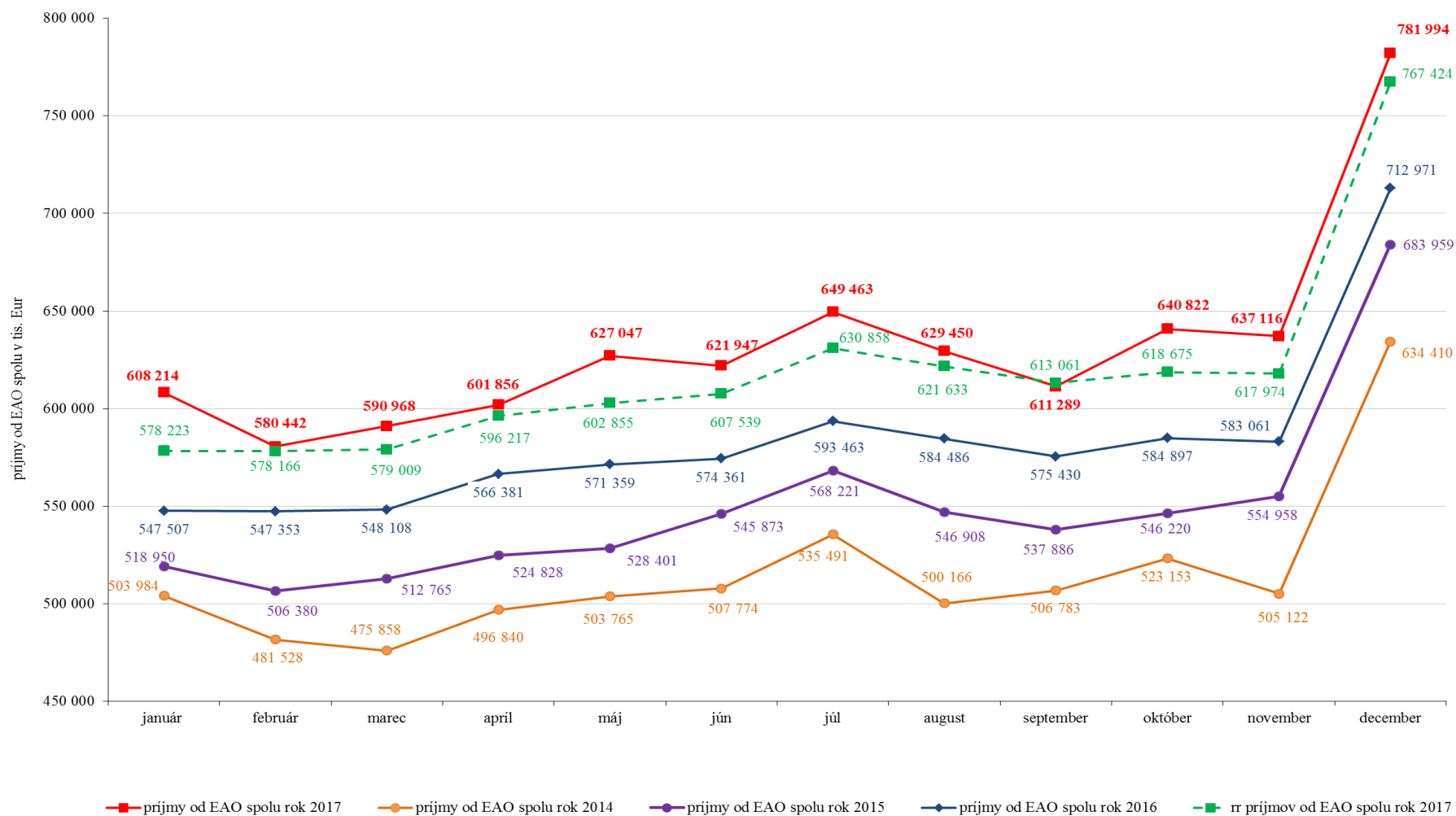
Súhrnná bilancia - bez príspevkov na SDS (s vplyvom II. piliera)

v tis. Eur

Ukazovateľ	Schválený rozpočet na rok 2017	Skutočnosť rok		Rozdiel		% plnenia 3/1	Index 3/2 v %
		2016	2017	3-1	3-2		
a	1	2	3	4	5	6	7
Príjmy v bežnom roku	7 646 266	7 150 230	7 747 444	101 178	597 214	101,32	108,35
z toho prostriedky zo Štátneho rozpočtu SR	501 059	365 324	415 325	-85 734	50 001	82,89	113,69
Použitie prostriedkov jednotlivých fondov	7 640 731	7 324 318	7 710 844	70 113	386 526	100,92	105,28
Bilančný rozdiel v bežnom roku	5 535	-174 088	36 600	31 065	210 688	x	x
Prevod z minulých rokov	542 415	703 196	529 108	-13 307	-174 088	97,55	75,24
Bilančný rozdiel celkom	547 950	529 108	565 708	17 758	36 600	103,24	106,92
Zdroje	8 188 681	7 853 426	8 276 552	87 871	423 126	101,07	105,39
Príjmy	7 646 266	7 150 230	7 747 444	101 178	597 214	101,32	108,35
Poistné, v tom:	7 101 829	6 747 715	7 288 942	187 113	541 227	102,63	108,02
nemocenské	592 370	583 485	632 293	39 923	48 808	106,74	108,36
starobné	3 587 286	3 383 626	3 643 754	56 468	260 128	101,57	107,69
invalidné	1 296 724	1 226 925	1 329 152	32 428	102 227	102,50	108,33
úrazové	175 427	160 894	172 235	-3 192	11 341	98,18	107,05
garančné	42 687	38 980	42 602	-85	3 622	99,80	109,29
v nezamestnanosti	376 107	364 653	396 775	20 668	32 122	105,50	108,81
rezervný fond solidarity	1 031 228	989 152	1 072 131	40 903	82 979	103,97	108,39
Sankcie	16 493	15 153	16 494	1	1 341	100,01	108,85
Ostatné príjmy	17 000	18 037	22 360	5 360	4 323	131,53	123,97
Príjmy z garančného poistenia po uplynutí 60 dní	9 885	4 001	4 323	-5 562	322	43,73	108,05
Transfery	501 059	365 324	415 325	-85 734	50 001	82,89	113,69
Výdavky	7 640 731	7 324 318	7 710 844	70 113	386 526	100,92	105,28
Základné fondy	7 534 731	7 191 594	7 560 181	25 450	368 587	100,34	105,13
v tom:							
a) základný fond nemocenského poistenia	535 041	473 885	564 812	29 771	90 927	105,56	119,19
b) základný fond starobného poistenia	5 845 743	5 571 328	5 838 508	-7 235	267 180	99,88	104,80
c) základný fond invalidného poistenia	933 897	914 066	927 753	-6 144	13 687	99,34	101,50
výdavky z dôchodkového poistenia spolu	6 779 640	6 485 394	6 766 261	-13 379	280 867	99,80	104,33
d) základný fond úrazového poistenia	50 250	47 322	48 425	-1 825	1 103	96,37	102,33
e) základný fond garančného poistenia	16 696	13 363	13 028	-3 668	-335	78,03	97,49
f) základný fond poistenia v nezamestnanosti	153 104	171 630	167 655	14 551	-3 975	109,50	97,68
Správny fond	106 000	132 724	150 663	44 663	17 939	142,13	113,52
Správny fond							
Tvorba v bežnom roku	172 742	164 414	177 613	4 871	13 199	102,82	108,03
Použitie	106 000	132 724	150 663	44 663	17 939	142,13	113,52
Bilančný rozdiel v bežnom roku	66 742	31 690	26 950	-39 792	-4 740	40,38	x
Prevod z minulých rokov	0	0	0	0	0	0,00	0,00
Bilančný rozdiel celkom	66 742	31 690	26 950	-39 792	-4 740	40,38	x

*/ Údaje sú schválené uznesením NR SR č. 342 z 29. novembra 2016

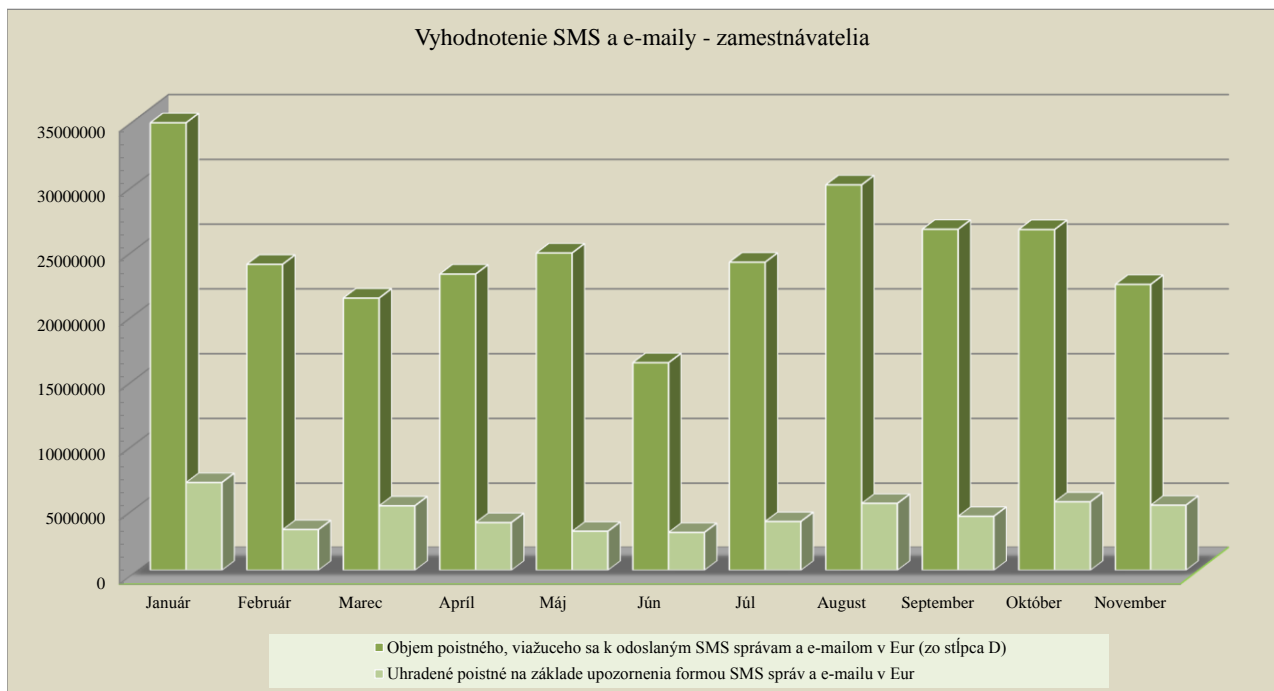
Výber poisťného a príspevkov na SDS od EAO v tis. Eur



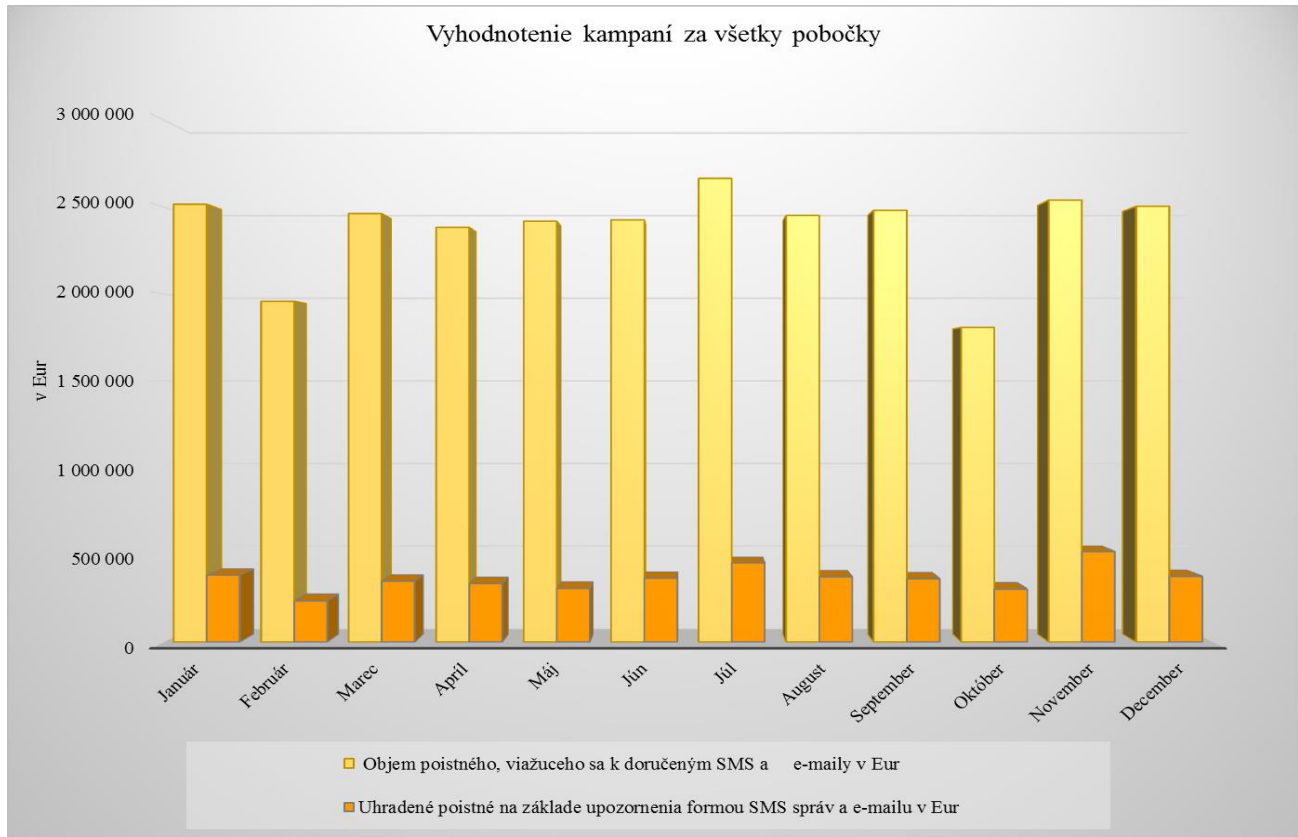
Riadok číslo	Ukazovateľ	Január	Február	Marec	Apríl	Máj	Jún	Júl	August	September	Október	November	December	Január až december 2017
	Príjmy spolu s príspevkami na SDS celkom (bez prostriedkov zo ŠR)	627 636	601 318	613 700	620 488	646 909	647 345	671 685	651 999	636 740	666 462	659 897	802 279	7 846 458
	Príjmy z poisťného a príspevkov na SDS (r.č. 1, 2, 3, 6, 7, 8, 10, 11, 12)	585 551	584 306	593 921	604 237	628 898	625 960	654 559	633 290	621 124	645 625	642 105	783 607	7 603 183
	Príjmy cez pobočky spolu s SDS (r.č. 1 až 6 a 10)	608 214	580 442	590 968	601 856	627 047	621 947	649 463	629 450	611 289	640 822	637 116	781 994	7 580 608
1	Spolu zamestnanec a zamestnávateľ	538 790	534 613	541 339	556 095	578 525	573 526	602 618	579 279	565 773	592 149	587 372	730 288	6 980 367
2	Povinne poistená SZČO	27 801	29 064	29 844	28 982	30 113	29 801	30 236	31 716	29 701	30 491	31 335	32 694	361 778
3	Dobrovoľne poistená osoba	859	869	922	885	946	912	930	899	855	880	848	862	10 667
4	Pokuty a penále	1 092	1 362	1 773	1 537	1 879	1 855	1 287	1 051	880	1 038	1 376	1 364	16 494
5	Dlžné poisťné	39 292	13 774	16 463	13 891	15 241	15 492	13 866	16 265	13 434	15 807	15 767	16 433	205 725
6	Príspevky na SDS zaplatené zamestnávateľom po uplynutí 60 dní	273	643	521	387	223	249	410	145	543	340	329	260	4 323
	Štát - poisťné za zákonom určené skupiny	17 463	18 739	20 897	17 546	18 697	21 097	19 997	20 896	23 906	21 644	21 602	19 137	241 621
8	Sociálna poisťovňa - poisťné zo ZFÚP do ZFSP za poberateľov úrazovej renty (§ 88)	255	257	256	259	270	259	248	256	238	0	521	269	3 088
9	Ostatné príjmy	1 701	1 876	1 543	823	891	4 038	1 973	1 393	1 302	3 992	649	875	21 056
10	Príjmy z príspevkov na SDS (EAO)	107	117	106	79	120	112	116	95	103	117	89	93	1 254
11	Príjmy z príspevkov na SDS (štát)	3	4	5	4	4	4	4	4	5	4	4	4	49
12	Príjmy z otvorenia II. piliera	0	0	31	0	0	0	0	0	0	0	5	0	36

Rok 2017 - zamestnávateľa - nepredpísané poisťné

Výzvy za obdobie	Počet odoslaných SMS a e-mailov	Počet doručených SMS a e-mailov	Počet zam., ktorých sa doruč. výzvy týkali	Objem poisťného, viažuceho sa k odoslaným SMS správam a e-mailom v Eur	REAKCIA - ÚHRADA	% úspešnosti
					Uhradené poisťné na základe upozornenia formou SMS správ a e-mailu v Eur	
Január 2017	45 714	44 895	33 196	34 619 332,82	6 844 109,55	19,77
Február 2017	31 969	31 373	23 321	23 690 343,70	3 174 426,54	13,40
Marec 2017	29 331	28 709	21 384	21 084 016,85	5 032 822,38	23,87
Apríl 2017	28 472	27 928	20 753	22 935 203,68	3 725 874,18	16,25
Máj 2017	33 773	33 187	24 454	24 565 828,33	3 045 513,98	12,40
Jún 2017	26 231	25 800	18 939	16 095 029,86	2 956 373,89	18,37
Júl 2017	34 325	33 713	24 683	23 850 264,35	3 809 662,28	15,97
August 2017	42 609	41 863	30 118	29 823 337,73	5 219 678,44	17,50
September 2017	39 314	38 254	27 212	26 393 794,65	4 218 283,76	15,98
Október 2017	37 143	36 473	25 842	26 377 552,84	5 346 947,70	20,27
November 2017	33 950	33 303	23 547	22 136 122,24	5 077 276,77	22,94



Výzvy za obdobie	Počet odoslaných SMS a e-mailov	Počet doručených SMS a e-mailov	Objem poistného, viažuceho sa k doručeným SMS a e-mailom v Eur	REAKCIA - ÚHRADA	
				Uhradené poistné na základe upozornenia formou SMS správ a e-mailu v Eur	% úspešnosti
Január 2017	22 713	20 528	2 514 006	385 218	15,32
Február 2017	19 039	13 770	1 957 262	236 636	12,09
Marec 2017	18 881	16 818	2 460 255	350 648	14,25
Apríl 2017	18 089	16 068	2 381 685	336 803	14,14
Máj 2017	18 053	16 058	2 416 911	309 093	12,79
Jun 2017	17 787	15 863	2 424 348	367 112	15,14
Júl 2017	20 192	18 100	2 663 144	455 417	17,10
August 2017	18 233	16 213	2 449 909	375 335	15,32
September 2017	18 252	16 261	2 479 704	364 269	14,69
Október 2017	18 584	11 805	1 807 013	304 494	16,85
November 2017	18 420	16 359	2 538 166	520 140	20,49
December 2017	18 076	16 080	2 502 376	377 805	15,10



Vývoj pohľadávok Sociálnej poisťovne podľa druhov a podľa fondov mesačne v roku 2017

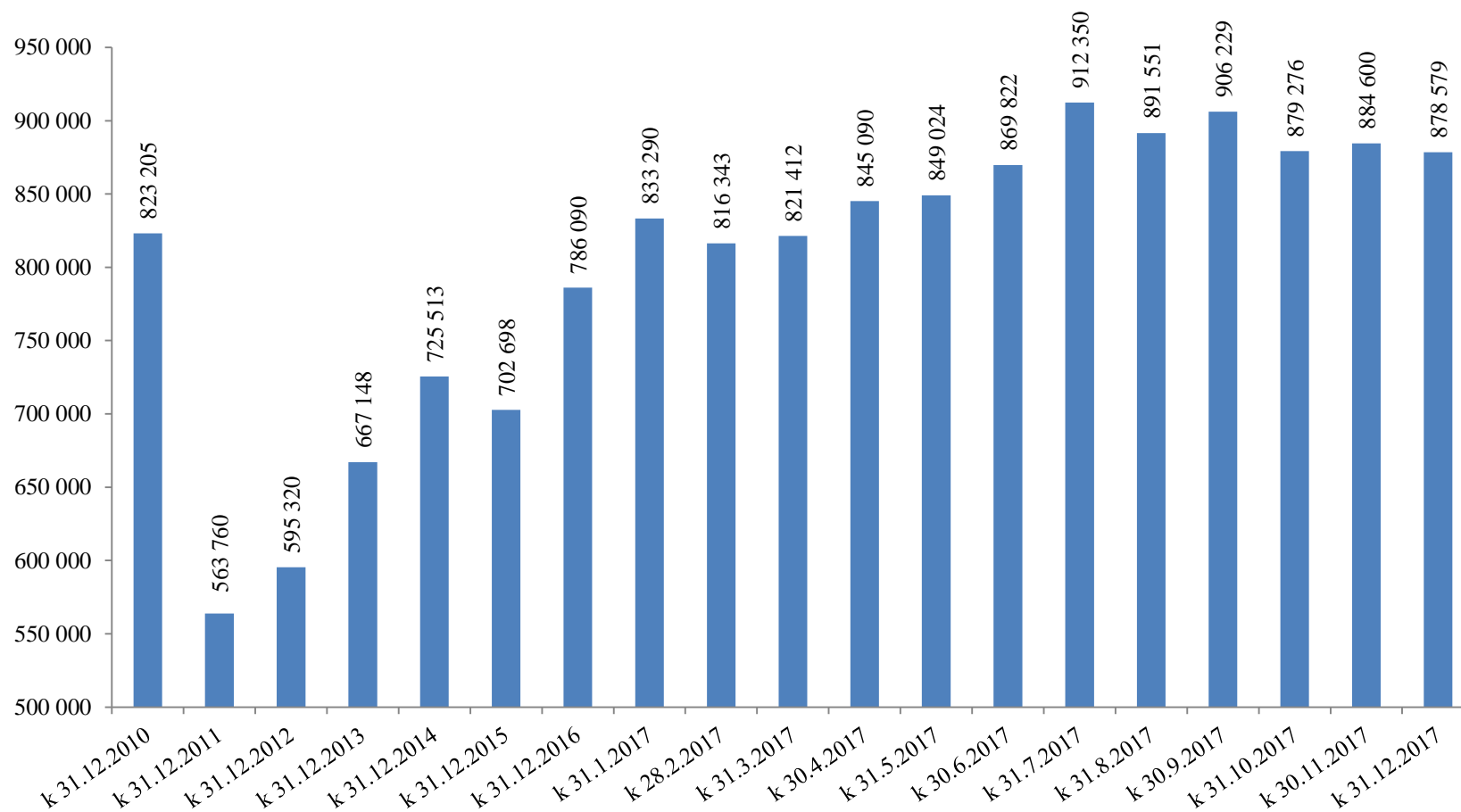
Stav ku dňu	Pohľadávky na poisťom a príspevkoch na SDS celkom (účet 316)	Druhy pohľadávok v tis. EUR				
		z toho		Druhy pohľadávok na základe rozhodnutia		
		pohľadávky na základe výkazu, prihlášky (účty 31611 a 316911)	pohľadávky na základe rozhodnutia	poistné	penále	Ostatné *
31. decembri 2013	667 148	44 055	623 093	434 790	173 691	14 612
31. decembri 2014	725 513	58 678	666 835	457 601	191 854	17 380
31. decembri 2015	702 698	60 002	642 696	464 238	158 093	20 365
31. decembri 2016	786 090	93 939	692 151	502 721	166 176	23 254
31. januáru 2017	833 290	128 971	704 319	514 696	166 429	23 194
28. februáru 2017	816 343	104 123	712 220	520 812	167 839	23 569
31. marcu 2017	821 412	98 517	722 895	526 550	172 048	24 297
30. aprílu 2017	845 090	113 608	731 482	530 327	176 678	24 477
31. máju 2017	849 024	115 350	733 674	529 443	179 657	24 574
30. júnu 2017	869 822	119 196	750 626	544 064	181 610	24 952
31. júli 2017	912 350	165 768	746 582	537 044	184 387	25 151
31. augustu 2017	891 551	115 603	775 948	564 109	186 369	25 470
30. septembri 2017	906 229	107 830	798 399	586 049	186 752	25 598
31. októbru 2017	879 276	105 408	773 868	567 910	181 242	24 716
30. novembri 2017	884 600	112 126	772 473	565 289	182 154	25 031
31. decembri 2017	878 579	96 736	781 843	571 567	184 892	25 384

*ostatné (pokuty,poplatky,regresy,preplatky na dávkach...)

Vývoj pohľadávok SP podľa fondov (v tis.EUR)

Pohľadávky SP podľa fondov stav	Základné fondy spolu	ZF nemoc. poistenia	ZF starob. poistenia	ZF invalid. poistenia	ZF úrazového poist.	ZF garanč. poistenia	ZF poist.v nezamest.	Rezerv.fond solidarity	Zúčtov.poist. r. 1993	Zúčtov.poist. r. 1994	Zúčtovanie štátnych dávok stredisko 147
k 31. decembri 2013	667 148	62 206	339 027	108 294	9 647	10 096	53 621	68 436	12 756	3 065	0
k 31. decembri 2014	725 513	66 849	370 809	118 278	10 898	11 444	51 881	81 764	12 504	1 088	0
k 31. decembri 2015	702 698	62 451	361 086	114 629	11 067	13 595	48 342	90 646	804	77	0
k 31. decembri 2016	786 090	69 624	403 704	127 692	12 540	15 410	54 362	102 021	661	76	0
k 31. januáru 2017	833 290	74 370	429 716	136 092	13 198	15 572	54 863	108 743	661	76	0
k 28. februáru 2017	816 343	72 215	420 765	133 267	13 106	15 832	54 128	106 293	661	76	0
k 31. marcu 2017	821 412	72 993	423 137	133 973	13 181	16 359	53 742	107 289	662	76	0
k 30. aprílu 2017	845 090	74 866	436 469	138 252	13 562	16 580	54 204	110 418	663	76	0
k 31. máju 2017	849 024	75 263	439 004	139 109	13 531	16 566	53 794	111 018	663	76	0
k 30. júnu 2017	869 822	76 773	447 149	141 795	13 866	16 946	59 262	113 290	664	76	0
k 31. júli 2017	912 350	81 763	471 240	149 270	14 177	17 090	58 680	119 391	663	76	0
k 31. augustu 2017	891 551	78 519	460 041	145 914	14 360	17 347	58 281	116 342	664	76	6
k 30. septembri 2017	906 229	80 089	468 188	148 470	14 745	17 414	57 909	118 667	663	76	8
k 31. októbru 2017	879 276	78 081	456 061	144 332	14 344	16 624	53 446	115 644	662	72	9
k 30. novembri 2017	884 600	78 768	458 354	145 031	14 473	16 896	53 758	116 573	662	72	12
k 31. decembri 2017	878 579	78 954	447 228	140 863	14 475	16 817	63 955	115 540	662	72	14

Pohľadávky na poistnom a príspevkoch na SDS celkom (účet 316) v tis. Eur



Pobočka	Pohľadávky celkom (účet 316) v tis. Eur			
	stav k 31_12_2016	stav k 31_12_2017	nárast (+); pokles (-)	zníženie (-), nárast (+) pohľadávok oproti stavu k 31_12_2016 o...%
Košice	41 705	57 555	15 850	38,01%
Žilina	23 560	29 529	5 970	25,34%
Trnava	31 585	38 653	7 068	22,38%
Trenčín	20 515	24 677	4 162	20,29%
Rimavská Sobota	4 637	5 479	841	18,14%
Poprad	23 781	27 900	4 119	17,32%
Banská Bystrica	33 693	39 398	5 705	16,93%
Rožňava	7 116	8 205	1 089	15,31%
Bratislava	245 565	282 942	37 377	15,22%
Lučenec	5 268	6 058	790	15,01%
Prešov	19 107	21 712	2 605	13,63%
Žiar nad Hronom	5 925	6 683	759	12,81%
Zvolen	9 091	10 249	1 158	12,73%
Prievidza	29 123	32 671	3 548	12,18%
Stará Ľubovňa	2 996	3 347	351	11,72%
Spišská Nová Ves	9 291	10 351	1 060	11,41%
Veľký Krtíš	1 990	2 212	222	11,17%
Považská Bystrica	39 791	44 187	4 397	11,05%
Senica	17 678	19 401	1 723	9,75%
Komárno	9 680	10 408	728	7,52%
Dolný Kubín	11 028	11 828	801	7,26%
Čadca	9 343	9 981	638	6,83%
Liptovský Mikuláš	17 089	18 111	1 022	5,98%
Svidník	2 794	2 956	162	5,80%
Vranov nad Topľou	5 207	5 498	291	5,59%
Nitra	21 241	22 288	1 047	4,93%
Nové Zámky	10 000	10 488	488	4,88%
Galanta	19 449	20 361	911	4,69%
Trebišov	5 767	6 024	258	4,47%
Dunajská Streda	15 432	15 952	520	3,37%
Humenné	6 458	6 674	215	3,33%
Levice	11 843	12 212	369	3,12%
Michalovce	9 229	9 394	165	1,79%
Topoľčany	11 653	11 842	189	1,62%
Martin	10 434	10 513	80	0,76%
Bardejov	6 612	6 198	-413	-6,25%
SP pobočky	755 674	861 940	106 266	14,06%
Ústredie	30 416	16 640	-13 776	-45,29%
SP spolu	786 090	878 579	92 490	11,77%

Prehľad pohľadávok Sociálnej poisťovne podľa spôsobov vymáhania v tis. EUR		
pohľadávky spolu k 31.12.2017	878 579	Podiel
Správny výkon	47 454	5,4%
Konkurzy	58 436	6,6%
Vyrovnanie reštrukturalizácia	6 746	0,8%
Likvidácia	3 437	0,4%
Dedičské konanie	2 516	0,3%
Exekúcie	262 625	29,9%
Povolené splátky dlžných súm	828	0,1%
Mandátna správa	21 376	2,4%
Iné spôsoby vymáhania	3 230	0,4%
Okrem vymáhaných pohľadávok eviduje Sociálna poisťovňa		
V celkových pohľadávkach:		
Pohľadávky voči zdravotníckym zariadeniam - nevymáhané (poistné+penále)	271 279	30,9%
Pohľadávky po ukončení vymáhania	70 902	8,1%
Pohľadávky pred začatím vymáhania	33 014	3,7%
pohľadávky na poistnom na základe výkazu, prihlášky evidované v účtovníctve	96 736	11,0%
Z toho: pohľadávky na poistnom v nezamestnanosti evidovaných voči krajinám EÚ	30 537	3,5%

Opravné položky k pohľadávkam Sociálnej poisťovne k 31.12.2017

Pobočka	stav k 1.1.2017	stav k 31.12.2017	rozdiel 12_17 a 1_17
Banská Bystrica	-22 578 732,79	429 709,00	-23 008 441,79
Bardejov	-3 881 915,48	-453 596,14	-3 428 319,34
Bratislava	-149 937 220,31	17 620 229,99	-167 557 450,30
Čadca	-5 353 215,24	836 532,57	-6 189 747,81
Dolný Kubín	-7 187 730,83	66 684,60	-7 254 415,43
Dunajská Streda	-9 465 467,30	244 164,93	-9 709 632,23
Galanta	-10 676 686,74	1 729 773,14	-12 406 459,88
Humenné	-3 618 484,10	348 400,86	-3 966 884,96
Komárno	-5 915 567,43	437 462,29	-6 353 029,72
Košice	-24 970 607,14	3 819 086,79	-28 789 693,93
Levice	-6 732 509,95	424 535,89	-7 157 045,84
Liptovský Mikuláš	-11 788 695,31	202 263,51	-11 990 958,82
Lučenec	-3 389 012,28	62 564,73	-3 451 577,01
Martin	-6 459 689,09	-150 884,14	-6 308 804,95
Michalovce	-6 181 939,62	71 382,19	-6 253 321,81
Nitra	-13 048 884,48	503 917,34	-13 552 801,82
Nové Zámky	-6 246 954,06	17 160,79	-6 264 114,85
Poprad	-15 368 205,67	1 804 171,54	-17 172 377,21
Považská Bystrica	-24 805 135,44	2 613 810,00	-27 418 945,44
Prešov	-12 320 806,34	194 964,72	-12 515 771,06
Prievidza	-18 816 839,26	1 781 291,55	-20 598 130,81
Rimavská Sobota	-2 461 220,53	1 063 481,87	-3 524 702,40
Rožňava	-4 728 244,46	614 287,63	-5 342 532,09
Senica	-10 947 543,28	874 835,34	-11 822 378,62
Spišská Nová Ves	-5 642 854,02	64 333,11	-5 707 187,13
Stará Ľubovňa	-2 017 417,75	20 303,21	-2 037 720,96
Svidník	-1 798 665,32	106 371,05	-1 905 036,37
Topoľčany	-7 225 415,38	-74 474,15	-7 150 941,23
Trebišov	-3 518 808,94	162 802,43	-3 681 611,37
Trenčín	-12 793 464,98	1 038 379,50	-13 831 844,48
Trnava	-16 424 408,62	2 615 629,22	-19 040 037,84
Veľký Krtíš	-1 235 817,44	32 877,18	-1 268 694,62
Vranov n.T.	-3 423 839,48	23 215,71	-3 447 055,19
Zvolen	-5 347 251,14	852 676,57	-6 199 927,71
Žiar nad Hronom	-3 702 408,42	146 465,68	-3 848 874,10
Žilina	-13 811 903,38	2 523 926,02	-16 335 829,40
Spolu	-463 823 562,00	42 668 736,52	-506 492 298,52

exekúcie podané v roku 2017			
	počet rozhodnutí	výška vymáhanej pohľadávky v exekučnom konaní v tis. Eur	úhrady v tis. Eur
31.1.2017	3 850	3 840	213
28.2.2017	7 823	7 440	857
31.3.2017	13 709	13 445	1 846
30.4.2017	13 709	13 445	2 667
31.5.2017	13 709	13 445	3 321
30.6.2017	13 709	13 445	3 865
31.7.2017	13 709	13 445	4 262
31.8.2017	13 709	13 445	4 441
30.9.2017	13 709	13 445	4 640
31.10.2017	13 709	13 445	4 846
30.11.2017	13 709	13 445	5 017
31.12.2017	13 709	13 445	5 163

Prehľad pohľadávok vymáhaných prostredníctvom mandátnej správy spoločnosťou General Factoring a. s.

sumárny prehľad prevedených pohľadávok do mandátnej správy a akceptovaných úhrad od 01. 01. 2017 do 31.12. 2017		
spolu prevedené	počet	209 017
	suma tis. EUR	115 399
spolu akceptované (suma tis. EUR)	suma tis. EUR	19 690

sumárny prehľad rok 2017

Vydané rozhodnutia o povolení splátok dlžných súm v roku 2017

stav k	počet povolených splátkových kalendárov	suma na ktorú boli vydané rozhodnutia o povolení splátok dlžných súm (tis. Eur)	Celková vymožená suma (tis. Eur)
31.1.2017	49	285	3
28.2.2017	96	433	31
31.3.2017	173	656	78
30.4.2017	239	828	144
31.5.2017	294	1 170	196
30.6.2017	359	1 315	281
31.7.2017	402	1 409	374
31.8.2017	478	1 535	459
30.9.2017	597	1 769	550
31.10.2017	747	2 052	726
30.11.2017	858	2 277	846
31.12.2017	918	2 515	944

Stav pohľadávok podľa pobočiek Sociálnej poisťovne a zdravotníckych zariadení k 31. decembru 2017 (v tis. EUR)

Typ zdravotníckeho zariadenia	Forma zdravotníckeho zariadenia (S/V)	Pobočka	Názov zdravotníckeho zariadenia, sídlo	IČO	Pohľadávka na poistnom k 30. novembru 2017	Pohľadávka na poistnom k 31. decembru 2017	Rozdiel pohľadávky na poistnom 12_2017 - 11_2017	
1	S	Banská Bystrica	Fakultná nemocnica s poliklinikou F. D. Roosevelta Banská Bystrica	00165549	12 459	13 043	585	
1	S	Bratislava	Detská fakultná nemocnica s poliklinikou Bratislava	00607231	25 634	26 116	481	
1	S	Bratislava	Univerzitná nemocnica Bratislava	31813861	125 468	125 469	0	
1	S	Košice	Detská fakultná nemocnica Košice	00606715	292	174	-118	
1	S	Košice	Univerzitná nemocnica L. Pasteura Košice	00606707	15 511	15 511	0	
1	S	Prešov	Fakultná nemocnica J. A. Reimana Prešov	00610577	600	600	0	
1	S	Trnava	Fakultná nemocnica Trnava	00610381	9 335	9 736	401	
1	S	Žilina	Fakultná nemocnica s poliklinikou Žilina	17335825	3 357	3 878	521	
7	S	Bratislava	Národná transfúzna služba SR, Bratislava	30853915	5 384	5 507	124	
7	S	Košice	Letecká vojenská nemocnica, a.s., Košice	36601578	57	22	-35	
7	S	Žiar nad Hronom	Detská ozdravovňa, Kremnické Bane	17336082	50	44	-6	
8	V	Čadca	Kysucká nemocnica s poliklinikou Čadca	17335469	979	979	0	
8	V	Dolný Kubín	Dolnooravská nemocnica s poliklinikou MUDr. L. N. Jégého Dolný Kubín	00634905	2 570	2 569	0	
8	V	Liptovský Mikuláš	Liptovská nemocnica s poliklinikou MUDr. Ivana Stodolu Liptovský Mikuláš	17336163	3 325	3 325	0	
8	V	Považská Bystrica	Nemocnica s poliklinikou v Považskej Bystrici	00610411	17 068	17 301	232	
8	V	Prievidza	Nemocnica s poliklinikou Prievidza so sídlom v Bojniciach	17335795	16 329	16 579	250	
8	V	Senica	Nemocnica s poliklinikou Myjava	00610721	6 805	6 805	0	
10	V	Považská Bystrica	Mestská poliklinika Dubnica, m.p.o., Dubnica nad Váhom	17336244	134	134	0	
11	V	Poprad	Sanatórium Tatranská Kotlina, n.o.	36167991	501	491	-10	
11	V	Považská Bystrica	Nemocnica s poliklinikou Ilava, n.o.	36119385	4 245	4 245	0	
11	V	Trenčín	Nemocnica s poliklinikou Nové Mesto nad Váhom, n.o.	36119369	1 591	1 648	58	
11	V	Trnava	Nemocnica A. Wintera n.o. Piešťany	36084221	1 700	1 698	-1	
11	V	Veľký Krtíš	Všeobecná nemocnica s poliklinikou, n.o., Veľký Krtíš	31908977	78	0	-78	
11	V	Žiar nad Hronom	Regionálna nemocnica Banská Štiavnica, n.o.	37954954	0	0	0	
Spolu						253 470	255 875	2 405

Legenda:

Typ zdravotníckeho zariadenia

- 1 ZZ zostávajúce v pôsobnosti MZ SR - Fakultné nemocnice
- 2 ZZ zostávajúce v pôsobnosti MZ SR - Vysokospecializované odborné ústavy
- 3 ZZ zostávajúce v pôsobnosti MZ SR - Nemocnice s poliklinikou III. typu
- 4 ZZ zostávajúce v pôsobnosti MZ SR - Psychiatrické nemocnice
- 5 ZZ zostávajúce v pôsobnosti MZ SR - Psychiatrické liečebne
- 6 ZZ zostávajúce v pôsobnosti MZ SR - Odborné liečebne ústavy
- 7 ZZ zostávajúce v pôsobnosti MZ SR - Iné zariadenia
- 8 ZZ prechádzajúce na VÚC - Nemocnice s poliklinikou II. typu
- 9 ZZ prechádzajúce na VÚC - Polikliniky prechádzajúce na VÚC
- 10 ZZ prechádzajúce na obce a mestá
- 11 ZZ transformované na neziskové organizácie
- 12 Novovzniknutá nezisková organizácia
- 13 Rozpočtová organizácia vytvorená VÚC za účelom prevzatia pohľadávok ZZ

Forma zdravotníckeho zariadenia (S/V)

- S ZZ v pôsobnosti MZ SR
- V ZZ prechádzajúce na VÚC, obce a mestá, neziskové organizácie

Stav pohľadávok (v tis. EUR) podľa pobočiek Sociálnej poisťovne a zdravotníckych zariadení k 31. decembru 2017

Pobočka	Typ ZZ	Forma ZZ (S/V)	Názov zdravotníckeho zariadenia, sídlo	IČO	Platenie bežného poistného	Pohľadávka na poistnom k 31.12.2017	Spôsob zabezpečenia pohľadávky	Dátum zriadenia záložného práva	Suma na ktorú bolo záložné právo zriadené	Exekúcia				Splátkový kalendár			Suma mesačnej úhrady dobrovoľných splátok	
										Dátum podania návrhu na vykonanie exekúcie	Meno konajúceho exekútora	Číslo exekučného konania	Výška uplatnenej sumy	Výška vymoženej sumy	Dátum vydania rozhodnutia o povolení splátok dlžných súm v zmysle § 146 zákona o sociálnom poistení	Suma na ktorú bolo splácanie povolené		Suma úhrady na základe povolenia splátok dlžných súm
Banská Bystrica	1	S	Fakultná nemocnica s poliklinikou F. D. Roosevelta Banská Bystrica	00165549	C	13 043	-	-	0	-	-	-	0	0	-	0	0	0
Bratislava	1	S	Detská fakultná nemocnica s poliklinikou Bratislava	00607231	C	26 116	-	-	0	-	-	-	0	0	-	0	0	0
Bratislava	1	S	Univerzitná nemocnica Bratislava	31813861	C	125 469	-	-	0	-	-	-	0	0	-	0	0	0
Bratislava	7	S	Národná transfúzna služba SR, Bratislava	30853915	C	5 507	-	-	0	-	-	-	0	0	-	0	0	0
Čadca	8	V	Kysucká nemocnica s poliklinikou Čadca	17335469	A	979	-	-	0	-	-	-	0	0	-	0	0	0
Dolný Kubín	8	V	Dolnooravská nemocnica s poliklinikou MUDr. L. N. Jéžeho Dolný Kubín	00634905	A	2 569	-	-	0	-	-	-	0	0	-	0	0	0
Košice	1	S	Detská fakultná nemocnica Košice	00606715	C	174	-	-	0	-	-	-	0	0	-	0	0	0
Košice	1	S	Univerzitná nemocnica L. Pasteura Košice	00606707	C	15 511	-	-	0	-	-	-	0	0	-	0	0	0
Košice	7	S	Letecká vojenská nemocnica, a.s., Košice	36601578	C	22	-	-	0	-	-	-	0	0	-	0	0	0
Liptovský Mikuláš	8	V	Liptovská nemocnica s poliklinikou MUDr. Ivana Stodolu Liptovský Mikuláš	17336163	A	3 325	-	-	0	-	-	-	0	0	-	0	0	0
Poprad	11	V	Sanatórium Tatranská Kotlina, n.o.	36167991	N	491	-	-	0	-	-	-	0	0	-	0	0	0
Považská Bystrica	8	V	Nemocnica s poliklinikou v Považskej Bystrici	00610411	C	17 301	-	-	0	-	-	-	0	0	-	0	0	0
Považská Bystrica	10	V	Mestská poliklinika Dubnica, m.p.o., Dubnica nad Váhom	17336244	A	134	-	-	0	-	-	-	0	0	-	0	0	0
Považská Bystrica	11	V	Nemocnica s poliklinikou Ilava, n.o.	36119385	C	4 245	zmluvné záložné právo	15.6.2011	953	-	-	-	0	0	-	0	0	0
Prešov	1	S	Fakultná nemocnica J. A. Reimana Prešov	00610577	C	600	-	-	0	-	-	-	0	0	-	0	0	0
Prievidza	8	V	Nemocnica s poliklinikou Prievidza so sídlom v Bojniciach	17335795	C	16 579	-	-	0	-	-	-	0	0	-	0	0	0
Senica	8	V	Nemocnica s poliklinikou Myjava	00610721	C	6 805	-	-	0	-	-	-	0	0	-	0	0	0
Trenčín	11	V	Nemocnica s poliklinikou Nové Mesto nad Váhom, n.o.	36119369	N	1 648	zmluvné záložné právo	9.4.2015	134	-	-	-	0	0	-	0	0	0
Trnava	1	S	Fakultná nemocnica Trnava	00610381	C	9 736	-	-	0	-	-	-	0	0	-	0	0	0
Trnava	11	V	Nemocnica A. Wintera n.o. Piešťany	36084221	A	1 698	-	-	0	-	-	-	0	0	-	0	0	0
Žiar nad Hronom	7	S	Detská zdravotná, Kremnické Bane	17336082	A	44	-	-	0	-	-	-	0	0	-	0	0	0
Žiar nad Hronom	11	V	Regionálna nemocnica Banská Štiavnica, n.o.	37954954	X	0	-	-	0	-	-	-	0	0	-	0	0	0
Žilina	1	S	Fakultná nemocnica s poliklinikou Žilina	17335825	C	3 878	-	-	0	-	-	-	0	0	-	0	0	0
Spolu						255 875			1 088				0	0		0	0	0

Legenda:

Typ zdravotníckeho zariadenia

- 1 ZZ zostávajúce v pôsobnosti MZ SR - Fakultné nemocnice
- 2 ZZ zostávajúce v pôsobnosti MZ SR - Vysokospecializované odborné ústavy
- 3 ZZ zostávajúce v pôsobnosti MZ SR - Nemocnice s poliklinikou III. typu
- 4 ZZ zostávajúce v pôsobnosti MZ SR - Psychiatrické nemocnice
- 5 ZZ zostávajúce v pôsobnosti MZ SR - Psychiatrické liečebne
- 6 ZZ zostávajúce v pôsobnosti MZ SR - Odborné liečebné ústavy
- 7 ZZ zostávajúce v pôsobnosti MZ SR - Iné zariadenia
- 8 ZZ prechádzajúce na VÚC - Nemocnice s poliklinikou II. typu
- 9 ZZ prechádzajúce na VÚC - Polikliniky prechádzajúce na VÚC
- 10 ZZ prechádzajúce na obce a mestá
- 11 ZZ transformované na neziskové organizácie
- 12 Novovzniknutá nezisková organizácia
- 13 Rozpočtová organizácia vytvorená VÚC za účelom prevzatia pohľadávok ZZ

Forma zdravotníckeho zariadenia (S/V)

- S ZZ v pôsobnosti MZ SR
- V ZZ prechádzajúce na VÚC, obce a mestá, neziskové organizácie

Platenie bežného poistného

- A platí
- C čiastočne (za zamestnancov)
- N neplatí
- X ukončená registrácia

Výdavky Sociálnej poisťovne rok 2017

v tis. Eur

Ukazovateľ	Január	Február	Marec	Apríl	Máj	Jún	Júl	August	September	Október	November	December	Január až december 2017
VÝDAVKY CELKOM	599 357	634 560	673 118	642 748	599 092	681 419	599 713	735 109	581 398	643 213	625 716	695 401	7 710 844
v tom:													
základný fond nemocenského poistenia	44 669	48 893	47 428	49 105	45 212	47 232	45 664	46 561	46 297	45 143	49 965	48 643	564 812
základný fond starobného poistenia	453 889	479 387	513 342	485 063	452 636	517 841	453 808	569 308	436 827	491 042	469 292	516 073	5 838 508
základný fond invalidného poistenia	72 675	77 068	83 411	78 348	73 654	83 610	71 464	89 251	67 855	76 622	73 382	80 413	927 753
<i>dôchodkové poistenie spolu</i>	<i>526 564</i>	<i>556 455</i>	<i>596 753</i>	<i>563 411</i>	<i>526 290</i>	<i>601 451</i>	<i>525 272</i>	<i>658 559</i>	<i>504 682</i>	<i>567 664</i>	<i>542 674</i>	<i>596 486</i>	<i>6 766 261</i>
základný fond úrazového poistenia	4 039	3 856	4 017	4 242	4 093	4 445	3 857	3 947	3 873	3 841	4 308	3 907	48 425
základný fond garančného poistenia	1 394	1 005	1 348	1 087	1 048	1 201	983	1 215	1 153	1 108	515	971	13 028
základný fond poistenia v nezamestnanosti	14 334	14 798	13 171	13 889	13 403	14 075	13 067	14 244	14 587	14 126	14 042	13 919	167 655
správny fond	8 357	9 553	10 401	11 014	9 046	13 015	10 870	10 583	10 806	11 331	14 212	31 475	150 663
v tom: kapitálové výdavky	4	36	80	73	216	24	57	314	913	13	100	3 413	5 243
prevádzkové náklady	8 353	9 517	10 321	10 941	8 830	12 991	10 813	10 269	9 893	11 318	14 112	28 062	145 420

Výdavky Sociálnej poisťovne

v tis. Eur

Druh dávky	Schválený rozpočet na rok 2017	Skutočnosť rok 2016	Skutočnosť rok 2017	Rozdiel 3-1	Rozdiel 3-2	% plnenia 3/1	Index 3/2
a	1	2	3	4	5	6	7
Základný fond nemocenského poistenia							
nemocenské	347 502	310 819	350 794	3 292	39 975	100,95	112,86
ošetrovné	13 161	12 163	14 807	1 646	2 644	112,51	121,74
vyrovňavacia dávka	60	55	75	15	20	125,00	136,36
materské	174 318	150 853	199 154	24 836	48 301	114,25	132,02
zúčtovanie dávok § 112	0	-5	-18	-18	-13	0,00	360,00
Celkom výdavky ZFNP	535 041	473 885	564 812	29 771	90 927	105,56	119,19
Základný fond starobného poistenia							
starobný dôchodok	5 209 655	4 957 402	5 192 470	-17 185	235 068	99,67	104,74
predčasný starobný dôchodok	103 569	104 576	111 316	7 747	6 740	107,48	106,45
vdovský dôchodok	481 991	462 048	482 631	640	20 583	100,13	104,45
vdovecký dôchodok	48 255	45 464	50 291	2 036	4 827	104,22	110,62
sirotský dôchodok	2 273	1 766	1 666	-607	-100	73,30	94,34
zúčtovanie dávok § 112, ods.9	0	72	134	134	62	0,00	186,11
Spolu	5 845 743	5 571 328	5 838 508	-7 235	267 180	99,88	104,80
Základný fond invalidného poistenia							
invalidný dôchodok	773 755	766 268	780 397	6 642	14 129	100,86	101,84
vdovský dôchodok	106 855	98 431	98 695	-8 160	264	92,36	100,27
vdovecký dôchodok	14 971	13 464	13 795	-1 176	331	92,14	102,46
sirotský dôchodok	38 316	35 708	34 664	-3 652	-1 044	90,47	97,08
zúčtovanie dávok § 112, ods.9	0	195	202	202	7	0,00	103,59
Spolu	933 897	914 066	927 753	-6 144	13 687	99,34	101,50
Dôchodkové dávky celkom							
starobný dôchodok	5 209 655	4 957 402	5 192 470	-17 185	235 068	99,67	104,74
predčasný starobný dôchodok	103 569	104 576	111 316	7 747	6 740	107,48	106,45
invalidný dôchodok	773 755	766 268	780 397	6 642	14 129	100,86	101,84
vdovský dôchodok	588 846	560 479	581 326	-7 520	20 847	98,72	103,72
vdovecký dôchodok	63 226	58 928	64 086	860	5 158	101,36	108,75
sirotský dôchodok	40 589	37 474	36 330	-4 259	-1 144	89,51	96,95
zúčtovanie dávok § 112, ods.9	0	267	336	336	69	0,00	125,84
Celkom	6 779 640	6 485 394	6 766 261	-13 379	280 867	99,80	104,33
Základný fond úrazového poistenia							
úrazový príplatok	4 483	4 273	4 702	219	429	104,89	110,04
úrazová renta	26 802	25 333	25 746	-1 056	413	96,06	101,63
jednorazové vyrovnanie	125	150	134	9	-16	107,20	89,33
pozostalostná úrazová renta	358	310	314	-44	4	87,71	101,29
jednorazové odškodnenie	1 183	737	795	-388	58	67,20	107,87
pracovná rehabilitácia a rehabilitačné	0	0	0	0	0	0	0
rekvalifikácia a rekvalifikačné	0	0	0	0	0	0	0
náhrada za bolesť a náhrada za sťaženie							
spoločenského uplatnenia	14 143	13 371	13 460	-683	89	95	101
náhrada nákladov spojených s liečením	118	122	126	8	4	106,78	103,28
náhrada nákladov spojených s pohrebom	84	52	50	-34	-2	59,52	96,15
výplata poistných plnení m.r.	254	110	100	-154	-10	39,37	90,91
zúčtovanie dávok § 112	0	-56	-91	-91	-35	0,00	162,50
18% prevod do ZFSP za pob.úrazovej renty	2 700	2 920	3 089	389	169	114,41	105,79
Celkom	50 250	47 322	48 425	-1 825	1 103	96,37	102,33
Základný fond garančného poistenia							
Výdavky na dávku garančného poistenia	6 177	3 190	2 288	-3 889	-902	37,04	71,72
Úhrada príspevkov na SDS	10 519	10 173	10 740	221	567	102,10	105,57
Celkom	16 696	13 363	13 028	-3 668	-335	78,03	97,49
Základný fond poistenia v nezamestnanosti							
výdavky na dávku v nezamestnanosti	153 104	171 411	167 621	14 517	-3 790	109,48	97,79
zúčtovanie dávok § 112	0	-206	-227	-227	-21	0,00	110,19
refundácia dávky v nezamestnanosti do EÚ	0	425	261	261	-164	0,00	61,41
Celkom	153 104	171 630	167 655	14 551	-3 975	109,50	97,68

Prehľad o príjmoch a výdavkoch Sociálnej poisťovne na dávky, ktoré hradí štát v roku 2017

Kapitola štátneho rozpočtu MPSVR SR

v tis. Eur

Ukazovateľ	Schválený rozpočet na rok 2017	Rozpis rozpočtu na január až december 2017	Skutočnosť za január až december 2017	% plnenia 3/1	% plnenia 3/2
a	1	2	3	4	5
PRÍJMY	81 070	81 070	164 070	202,38	202,38
VÝDAVKY	81 070	81 070	162 505	200,45	200,45
v tom:					
a/ dôchodok manželky	148	148	111	74,90	74,90
b/ sociálny dôchodok	4 595	4 595	4 675	101,74	101,74
c/ zvýšenie dôchodku z dôvodu JZP	35	35	28	79,10	79,10
d/ zvýšenie dôchodku pre bezvládnosť	3 500	3 500	3 411	97,46	97,46
e/ zvýšenie dôchodku z dôvodu účasti v odboji a rehabilitácie */	4 251	4 251	4 098	96,40	96,40
f/ dávky podľa § 271	0	0	0	.	.
g/ odszkodovanie prac. urazov a chorob z povolenia zamestnancov zrušených zamestnávateľov, ktorých zaktadateľom bol štát alebo FNM SR	425	425	537	126,40	126,40
h/ plnenia vyplývajúce zo zodpovednosti zamestnávateľa za škodu pri pracovnom úraze a chorobe z povolania vzniknuté pred 1. aprílom 2002 u zamestnávateľa, ktorý mal podľa osobitného predpisu postavenie štátneho orgánu	44	44	44	99,05	99,05
i/ úrazové dávky poskytované fyzickým osobám uvedeným v § 17 ods. 2 a 3 zákona o sociálnom poistení	11	11	8	74,57	74,57
j/ príplatok k dôchodku za štátnu službu	362	362	355	98,12	98,12
k/ plnenia podľa § 293o ods.6	0	0	14	.	.
l/ vianočný príspevok a úhrada nákladov spojená s jeho výplatom	0	0	77 882	.	.
m/ príplatok k dôchodku politickým väzňom podľa zákona č. 274/2007 Z.z.v znení neskorších predpisov **/	1 815	1 815	1 958	107,88	107,88
jednorázový finančný príspevok politickým väzňom podľa zákona č. 462/2002 Z. z.	0	0	0	.	.
invalidné dôchodky podľa §70 ods.2 (invalidi z mladosti) (§168a)	37 060	37 060	50 258	135,61	135,61
zvýšenie sumy starobného dôchodku a sumy invalidného dôchodku vyplácaného po dovŕšení dôchodkového veku na sumu minimálneho dôchodku podľa § 82b zákona o sociálnom poistení a úhrada výdavkov spojených s konaním o nároku	27 600	27 600	18 206	65,96	65,96
vyrovňovací príplatok podľa §69b až 69d zákona o sociálnom poistení	1 140	1 140	844	74,04	74,04
o) príspevok športovému reprezentantovi a úhrada výdavkov spojených s jeho výplatom	84	84	76	90,48	90,48
ROZDIEL PRÍJMOV A VÝDAVKOV			1 565		
z toho vianočný príspevok			80 000		
			77 882		
			2 118		
z toho ostatné dávky, ktoré hradí štát			84 070		
			84 623		
			-553		

*/ v dávke zvýšenie dôchodku z titulu rehabilitácie sú zahrnuté aj finančné prostriedky, poskytované ako príplatok k dôchodku podľa § 7 zákona č. 305/1999 Z.z.

**/ v dávke príplatok k dôchodku politickým väzňom podľa zákona č. 274/2007 Z.z.v znení neskorších predpisov je zahrnutý príspevok aj pre osoby pozostalé po popravenom alebo zomretom politickom väzňovi počas výkonu trestu podľa zákona č. 272/2008 Z.z., ktorým sa mení a dopĺňa zákon č. 274/2007 Z.z.

Kapitola štátneho rozpočtu MO SR

v tis. Eur

Ukazovateľ	Skutočnosť za január až december 2017
a	1
príspevok účastníkom národného boja za oslobodenie a vdovám a vdovcom po týchto osobách podľa článku III. bod 2 zákona č. 285/2009 Z. z. a na úhradu výdavkov spojených s jeho výplatom	967
Finančné prostriedky poukázané MO SR	818
Rozdiel - príjmov a výdavkov (pohľadávka voči MO SR)	-149

Prehľad o zostatkoch finančných prostriedkov na bežných účtoch v Štátnej pokladnici dňa 31.12.2017

Ú č e t	Číslo bežného účtu v Štátnej pokladnici	Zostatok v tis. Eur			Obraty v tis Eur		
		Bežný účet	z toho Cash pooling	Terminovaný vklad	Spolu	Kredit	Debet
a	1	3	4	5	6	7	
nemocenského poistenia (ZFNP)	7000165528	36 892	36 892	0	36 892	1 573	0
dôchodkového poistenia (účet DP)	7000164541	328 898	328 898	0	328 898	125 392	38 824
garančného poistenia (ZFGP)	7000165552	5 105	5 105	0	5 105	0	3 000
poistenia v nezamestnanosti (ZFPvN)	7000165544	15 065	15 065	0	15 065	0	24 003
úrazového poistenia (ZFÚP)	7000165536	5 569	5 569	0	5 569	0	25 001
Spolu účty základných fondov v ústredí		391 529	391 529	0	391 529	126 965	90 828
rezervného fondu solidarity (RFS)	7000164533	411	411	0	411	0	43 140
Spolu disponibilné zdroje v ústredí na výplatu dávok		391 940	391 940	0	391 940	126 965	133 968
Ostatné účty spolu		196 538	43 263	0	196 538	30 936	27 875
v tom:							
v pobočkách na výplatu dávok realizovaných pobočkami		145 909	145 909	0	145 909	30 927	15 737
centrálny účet ústredia	7000164322	19	0	0	19	0	0
osob.účet zákl.fondu prisp. na star.dôch.spor SocP	7000181034	0	0	0	0	0	0
správny fond ústredie	7000164314	43 263	43 263	0	43 263	0	12 055
správny fond v pobočkách		2 689	0	0	2 689	8	32
účet zdaňovanej činnosti SP	7000164509	0	0	0	0	0	0
sociálny fond SP-ústredie	7000164525	190	0	0	190	1	0
sociálny fond SP-pobočkách		43	0	0	43	0	5
účet osobitných prostriedkov SP	7000164517	4 425	0	0	4 425	0	46
BÚ-ESF-SP	7000293052	0	0	0	0	0	0
účet EESSI	7000571411	0	0	0	0	0	0
S p o l u v š e t k y ú č t y		588 478	252 214	0	588 478	157 901	161 843

Presuny realizované na krytie výplat dôchodkových dávok v roku 2017 vo výške 1 849 000 tis. Eur.

v tom :

rok 2017	z RFS	zo ZFNP	zo ZFPvN	zo ZFÚP	zo ZFGP	zo ZFIP	do ZFSP
1. štvrťrok	225 000					140 000	365 000
2. štvrťrok	228 000	15 000	95 000	50 000	5 000	60 000	453 000
3. štvrťrok	230 000		60 000			160 000	450 000
4. štvrťrok	375 000	40 000	69 000	70 000	27 000		581 000
s p o l u	1 058 000	55 000	224 000	120 000	32 000	360 000	1 849 000

Poukázané finančné prostriedky zo ŠR

v tom:

rok 2017	1. štvrťrok do ZFSP	2. štvrťrok do ZFSP	3. štvrťrok do ZFSP	4. štvrťrok do ZFSP	Spolu
1. štvrťrok	125 265				125 265
2. štvrťrok		125 265			125 265
3. štvrťrok			125 264		125 264
4. štvrťrok				39 531	39 531
s p o l u	125 265	125 265	125 264	39 531	415 325

Mesačný vývoj použitia správneho fondu celkom za rok 2016 a 2017

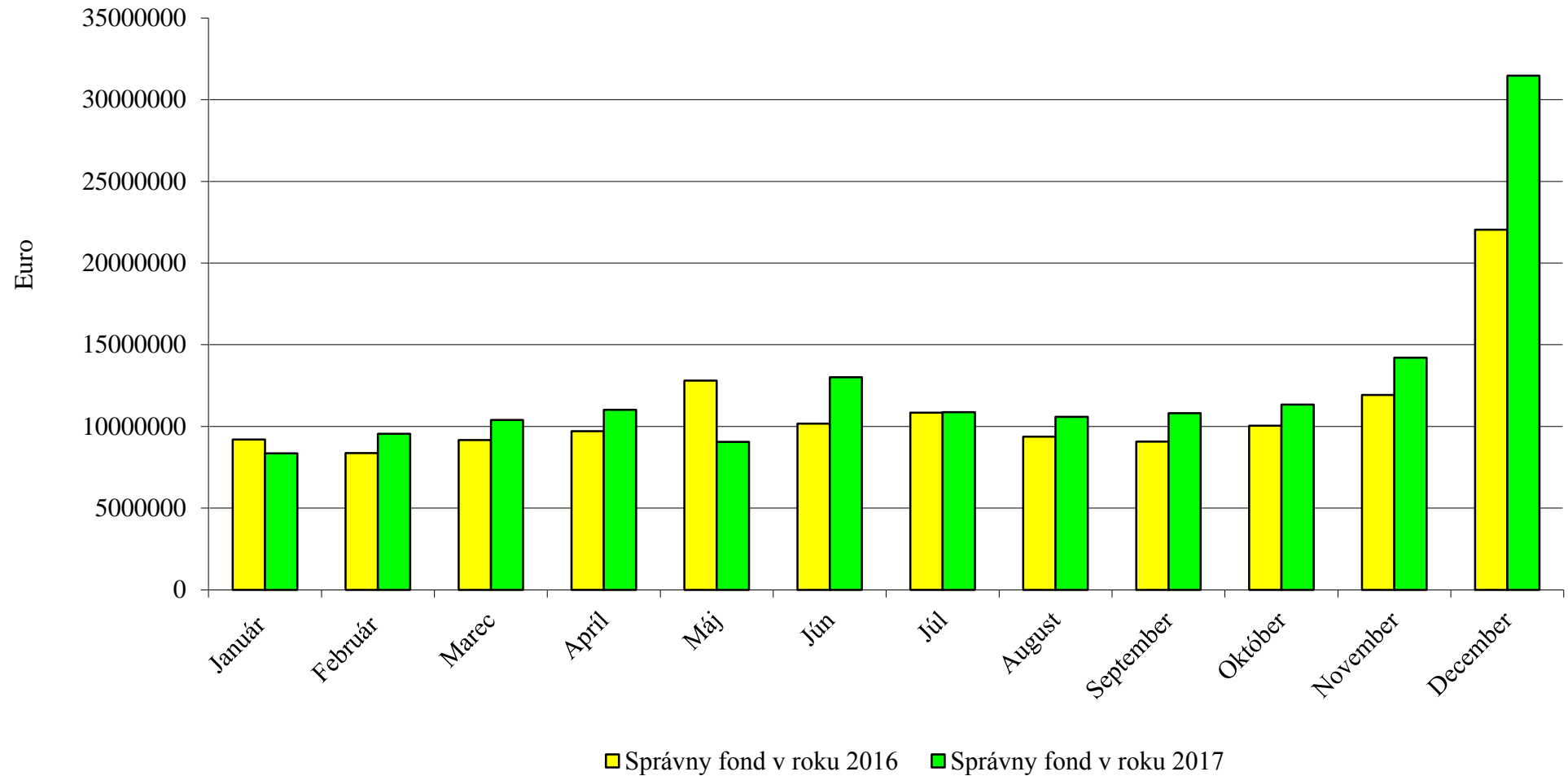
v Eur

Ukazovatele	ROK 2016												
	Rožpočet	SKUTOČNOSŤ											
		Január	Február	Marec	Apríl	Máj	Jún	Júl	August	September	Október	November	December
a	1	2	3	4	5	6	7	8	9	10	11	12	13
Správny fond celkom	137 900 000	9 204 693	8 367 150	9 168 293	9 707 722	12 807 858	10 173 263	10 839 193	9 372 572	9 071 315	10 044 465	11 932 200	22 035 040

v Eur

Ukazovatele	ROK 2017												
	Upravený rožpočet	SKUTOČNOSŤ											
		Január	Február	Marec	Apríl	Máj	Jún	Júl	August	September	Október	November	December
a	1	2	3	4	5	6	7	8	9	10	11	12	13
Správny fond celkom	159 975 971	8 357 394	9 552 874	10 400 710	11 014 088	9 046 328	13 014 841	10 870 127	10 582 982	10 805 767	11 331 243	14 211 389	31 474 817

Časový vývoj použitia správneho fondu v jednotlivých mesiacoch v roku 2016 a 2017



Vyhodnotenie plnenia upraveného rozpisu rozpočtu správneho fondu Sociálnej poisťovne za rok 2017

Org. útvary SP	Spotrebované nákupy	Služby	Osobné náklady	Dane a poplatky	Ostatné náklady	Bežné výdavky	Kapitálové výdavky	Správny fond SPOLU
* Ústredie SP (132)								
Rozpis rozpočtu 2017	485 800	11 444 393	31 140 095	113 021	1 124 800	44 308 109	812 832	45 120 941
Rozpis rozpočtu na rok 2017 po úpravách	1 554 096	35 948 259	40 761 572	165 654	2 833 733	81 263 314	10 195 180	91 458 494
* Skutočnosť	1 423 533	32 556 620	40 612 908	123 542	2 740 523	77 457 126	5 243 308	82 700 434
* % Plnenia z URR	91,60	90,57	99,64	74,58	96,71	95,32	51,43	90,42
* Pol. obj. Nevádzová (134)								
Rozpis rozpočtu 2017	73 770	32 770				106 540		106 540
Rozpis rozpočtu na rok 2017 po úpravách	91 180	44 520				135 700		135 700
* Skutočnosť	84 840	37 788				122 628		122 628
* % Plnenia z URR	93,05	84,88				90,37		90,37
* DaRZ Staré Hory(136)								
Rozpis rozpočtu 2017	86 627	27 110	1 050	418		115 205		115 205
Rozpis rozpočtu na rok 2017 po úpravách	84 257	34 610	1 050	418		120 335		120 335
* Skutočnosť	56 986	10 811	500	321		68 618		68 618
* % Plnenia z URR	67,63	31,24	47,62	76,79		57,02		57,02
* DaRZ Pavčina Lehota (137)								
Rozpis rozpočtu 2017	42 264	16 444	475	226		59 409		59 409
Rozpis rozpočtu na rok 2017 po úpravách	40 262	20 544	475	228		61 509		61 509
* Skutočnosť	20 509	11 274	324	217		32 324		32 324
* % Plnenia z URR	50,94	54,88	68,21	95,18		52,55		52,55
* Dozorná rada (133)								
Rozpis rozpočtu 2017		2 000	116 272			118 272		118 272
Rozpis rozpočtu na rok 2017 po úpravách		2 950	136 502			139 452		139 452
* Skutočnosť		1 737	136 496			138 233		138 233
* % Plnenia z URR		58,88	100,00			99,13		99,13
** ÚSTREDIE SPOLU								
<i>* Rozpis rozpočtu 2017</i>	<i>688 461</i>	<i>11 522 717</i>	<i>31 257 892</i>	<i>113 665</i>	<i>1 124 800</i>	<i>44 707 535</i>	<i>812 832</i>	<i>45 520 367</i>
<i>* Rozpis rozpočtu na rok 2017 po úpravách</i>	<i>1 769 795</i>	<i>36 050 883</i>	<i>40 899 599</i>	<i>166 300</i>	<i>2 833 733</i>	<i>81 720 310</i>	<i>10 195 180</i>	<i>91 915 490</i>
* Skutočnosť	1 585 868	32 618 230	40 750 228	124 080	2 740 523	77 818 929	5 243 308	83 062 237
* % Plnenia z URR	89,61	90,48	99,63	74,61	96,71	95,23	51,43	90,37
* Pobočky SP (132)								
Rozpis rozpočtu 2017	2 155 838	7 036 985	51 026 794	144 748	115 268	60 479 633		60 479 633
Rozpis rozpočtu na rok 2017 po úpravách	2 314 340	8 460 762	56 901 450	243 437	140 492	68 060 481		68 060 481
* Skutočnosť	2 149 251	8 215 309	56 865 730	236 649	133 384	67 600 323		67 600 323
* % Plnenia z URR	92,87	97,10	99,94	97,21	94,94	99,32		99,32
*** SPRÁVNY FOND SPOLU								
** Rozpis rozpočtu 2017	2 844 299	18 559 702	82 284 686	258 413	1 240 068	105 187 168	812 832	106 000 000
** Rozpis rozpočtu na rok 2017 po úpravách	4 084 135	44 511 645	97 801 049	409 737	2 974 225	149 780 791	10 195 180	159 975 971
** Skutočnosť	3 735 119	40 833 539	97 615 958	360 729	2 873 907	145 419 252	5 243 308	150 662 560
** % Plnenia z URR	91,45	91,74	99,81	88,04	96,63	97,09	51,43	94,18

**Vyhodnotenie plnenia upraveného rozpisu rozpočtu kapitálových výdavkov (nákladov) správneho fondu Sociálnej poisťovne
za rok 2017 v štruktúre funkčnej a ekonomickej klasifikácie**

v Eur

Funkčná klasifikácia	Ekonomická klasifikácia				Text	Rozpis rozpočtu na rok 2017	Rozpis rozpočtu na rok 2017 po úpravách	Skutočnosť za rok 2017	% plnenia (3 : 2)
	oddiel/skupina/trieda/podtrieda	Hlavná kategória	Kategória	Položka					
a	b	c	d	e	f	1	2	3	4
10.9.0	700				Kapitálové výdavky	812 832	10 195 180	5 243 308	51,43
10.9.0		710			Obstarávanie kapitálových aktív	812 832	10 195 180	5 243 308	51,43
<i>10.9.0</i>			<i>711</i>		<i>Nákup pozemkov a nehmotných aktív</i>	-	<i>1 778 899</i>	<i>602 232</i>	<i>33,85</i>
				711001	Pozemkov	-	222 366	134 200	60,35
10.9.0				711003	Softvéru	-	1 556 533	468 032	30,07
10.9.0				711004	Licencií	-	-	-	-
<i>10.9.0</i>			<i>712</i>		<i>Nákup budov, objektov alebo ich častí</i>	-	<i>743 000</i>	<i>732 975</i>	<i>98,65</i>
10.9.0				712001	Budov, objektov alebo ich častí	-	743 000	732 975	98,65
<i>10.9.0</i>			<i>713</i>		<i>Nákup strojov, prístrojov, zariadení, techniky a náradia</i>	<i>285 812</i>	<i>5 447 611</i>	<i>3 248 966</i>	<i>59,64</i>
10.9.0				713001	Interiérového vybavenia	-	-	-	-
10.9.0				713002	Výpočtovej techniky	-	5 117 799	3 071 045	60,01
10.9.0				713003	Telekomunikačnej techniky	242 832	242 832	112 200	46,20
10.9.0				713004	Prevádzkových strojov, prístrojov, zariadení, techniky a náradia	6 000	50 000	41 876	83,75
10.9.0				713005	Špeciálnych strojov, prístrojov, zariadení, techniky, náradia a materiálu	36 980	36 980	23 845	64,48
<i>10.9.0</i>			<i>714</i>		<i>Nákup dopravných prostriedkov všetkých druhov</i>	-	<i>208 000</i>	<i>207 999</i>	<i>100,00</i>
10.9.0				714001	Osobných automobilov	-	208 000	207 999	100,00
<i>10.9.0</i>			<i>716</i>		<i>Prípravná a projektová dokumentácia</i>	<i>69 280</i>	<i>169 630</i>	<i>137 339</i>	<i>80,96</i>
<i>10.9.0</i>			<i>717</i>		<i>Realizácia stavieb a ich technické zhodnotenie</i>	<i>457 740</i>	<i>1 848 040</i>	<i>313 797</i>	<i>16,98</i>
10.9.0				717001	Realizácia nových stavieb	-	-	-	-
10.9.0				717002	Rekonštrukcia a modernizácia	414 380	1 647 880	267 837	16,25
10.9.0				717003	Prístavby, nadstavby, stavebné úpravy	43 360	200 160	45 960	22,96

Vyhodnotenie plnenia upraveného rozpisu rozpočtu bežných výdavkov (nákladov) správneho fondu Sociálnej poisťovne, ústredie
za rok 2017 v štruktúre funkčnej a ekonomickej klasifikácie

v Eur

Funkčná klasifikácia	Ekonomická klasifikácia				Text	Rozpis rozpočtu na rok 2017	Rozpis rozpočtu na rok 2017 po úpravách	Skutočnosť za rok 2017	% plnenia (3 : 2)
	Hlavná kategória	Kategória	Položka	Podpo-ložka					
a	b	c	d	e	f	1	2	3	4
10.9.0	600				Bežné výdavky	44 707 535	81 720 310	77 818 929	95,23
10.9.0		610			Mzdy, platy, služobné príjmy a ostatné osobné vyrovnania	21 929 973	28 596 997	28 596 944	100,00
10.9.0			611		Tarifný plat, osobný plat, základný plat vrátane ich náhrad	20 677 729	22 005 026	22 004 976	100,00
10.9.0			612		Príplatky	248 739	222 043	222 042	100,00
10.9.0				612002	Ostatné príplatky okrem osobných príplatkov	248 739	222 043	222 042	100,00
10.9.0			613		Náhrada za pracovnú pohotovosť	10 000	8 397	8 396	99,99
10.9.0			614		Odmeny	993 505	6 361 531	6 361 530	100,00
10.9.0		620			Poistné a príspevok do poisťovní	8 609 394	10 855 333	10 829 490	99,76
10.9.0		630			Tovary a služby	13 882 168	41 728 437	37 924 182	90,88
10.9.0			631		Cestovné náhrady	84 040	116 990	97 750	83,55
10.9.0				631001	Tuzemské pracovné cesty	58 040	68 990	63 568	92,14
10.9.0				631002	Zahraničné pracovné cesty	26 000	48 000	34 182	71,21
10.9.0			632		Energia, voda a komunikácie	3 593 110	8 832 807	7 690 719	87,07
10.9.0				632001	Energie	303 070	558 180	507 329	90,89
10.9.0				632002	Vodné, stočné	47 455	51 685	47 495	91,89
10.9.0				632003	Poštovné služby	2 288 585	6 187 042	5 119 236	82,74
10.9.0				632004	Komunikačná infraštruktúra	858 000	1 829 200	1 823 801	99,70
10.9.0				632005	Telekomunikačné služby	96 000	206 700	192 858	93,30
10.9.0			633		Materiál	348 146	1 139 086	1 014 534	89,07
10.9.0				633001	Interiérové vybavenie	66 962	236 342	161 297	68,25
10.9.0				633002	Výpočtová technika	-	70 511	70 511	100,00
10.9.0				633003	Telekomunikačná technika	5 000	10 000	3 193	31,93
10.9.0				633004	Prevádzkové stroje, prístroje, zariadenia, technika a náradie	13 969	13 969	5 766	41,28
10.9.0				633006	Všeobecný materiál	227 400	768 173	749 038	97,51
10.9.0				633009	Knihy, časopisy, noviny, učebnice, učebné pomôcky	8 390	9 890	7 387	74,69
10.9.0				633010	Pracovné odevy, obuv a pracovné pomôcky	14 125	14 125	6 603	46,75
10.9.0				633013	Softvér	-	3 776	3 776	100,00
10.9.0				633016	Reprezentačné	12 300	12 300	6 963	56,61
10.9.0			634		Dopravné	66 210	150 550	110 959	73,70
10.9.0				634001	Palivo, mazivá, oleje, špeciálne kvapaliny	29 300	64 300	49 584	77,11
10.9.0				634002	Servis, údržba, opravy a výdavky s tým spojené	16 700	36 150	26 219	72,53
10.9.0				634003	Poistenie	17 400	17 290	17 019	98,43
10.9.0				634004	Prepravné a nájom dopravných prostriedkov	1 760	31 760	17 237	54,27
10.9.0				634005	Karty, známky, poplatky	1 050	1 050	900	85,71
10.9.0			635		Rutinná a štandardná údržba	677 400	1 898 791	1 833 936	96,58
10.9.0				635001	Interiérového vybavenia	9 760	16 500	10 972	66,50
10.9.0				635002	Výpočtovej techniky	593 557	1 668 691	1 667 937	99,95
10.9.0				635003	Telekomunikačnej techniky	500	2 000	-	-
10.9.0				635004	Prevádzkových strojov, prístrojov, zariadení, techniky a náradia	40 133	60 120	37 910	63,06
10.9.0				635006	Budov, objektov alebo ich častí	33 450	151 480	117 117	77,32
10.9.0			636		Nájomné za nájom	75 000	679 194	592 135	87,18
10.9.0				636001	Nájomné budov, objektov alebo ich častí	70 000	660 174	587 769	89,03
10.9.0				636002	Nájomné prevádzkových strojov, prístrojov, zariadení, techniky a náradia	5 000	19 020	4 366	22,95
10.9.0			637		Služby	9 038 262	28 911 019	26 584 149	91,95
10.9.0				637001	Školenia, kurzy, semináre, porady, konferencie, sympóziá	20 030	20 030	17 860	89,17
10.9.0				637003	Propagácia, reklama a inzercia	7 000	10 000	7 791	77,91
10.9.0				637004	Všeobecné služby	574 421	763 932	502 530	65,78
10.9.0				637005	Špeciálne služby	262 500	1 997 831	283 429	14,19
10.9.0				637007	Cestovné náhrady	370	750	640	85,33
10.9.0				637009	Náhrada mzdy a platu	-	-	-	-
10.9.0				637011	Štúdie, expertízy, posudky	20 000	30 290	27 819	91,84
10.9.0				637012	Poplatky a odvody	604 030	1 471 504	1 399 364	95,10
10.9.0				637014	Stravovanie	265 000	485 374	460 986	94,98
10.9.0				637015	Poistné	5 630	5 630	5 627	99,95
10.9.0				637016	Pridel do sociálneho fondu	130 000	370 000	339 015	91,63
10.9.0				637024	Vyrovnanie kurzových rozdielov	11 800	15 000	13 559	90,39
10.9.0				637026	Odmeny a príspevky	86 785	103 112	103 088	99,98
10.9.0				637027	Odmeny zamestnancov mimopracovného pomeru	50 000	120 000	115 374	96,15
10.9.0				637029	Manká a škody	-	82	81	98,78
10.9.0				637031	Pokuty a penále	25 000	49 072	27 927	56,91
10.9.0				637034	Zdravotníckym zariadeniam	450 000	1 232 605	1 204 994	97,76
10.9.0				637035	Dane	39 585	52 220	52 122	99,81
10.9.0				637040	Služby v oblasti informačno-komunikačných technológií	6 486 111	22 183 587	22 021 943	99,27
10.9.0		640			Bežné transfery	286 000	539 543	468 313	86,80
10.9.0			642		Transfery jednotlivcom a neziskovým právnickým osobám	240 000	493 543	429 759	87,08
10.9.0				642012	Na odstupné	-	23 737	23 736	100,00
10.9.0				642013	Na odchodné	80 000	207 306	153 742	74,16
10.9.0				642014	Jednotlivcovi	11 000	12 500	11 729	93,83
10.9.0				642015	Na nemocenské dávky	149 000	250 000	240 552	96,22
10.9.0			649		Transfery do zahraničia	46 000	46 000	38 554	83,81
10.9.0				649003	Medzinárodnej organizácii	46 000	46 000	38 554	83,81

**Evidencia úpravy rozpisu rozpočtu v Sociálnej poisťovni ústredie
za rok 2017**

Poradové číslo	Dátum	Fond	Protokolárne číslo	Druh operácie	Druh rozpočtu	Finančné stredisko	Finanč.položka	Program rozpočtu	Suma
58	3.2.2017	132	BA--0081219/2017	Odoslanie	Rozpočtové opatrenie	35	717002.04211220	P1101	40 000
		132		Odoslanie	správneho fondu, ústredie	35	717002.04211220	P1615	48 200
		132		Odoslanie		35	717002.04211220	P1701	4 300
		132		Odoslanie		35	717002.04211220	P1317	25 000
		132		Odoslanie		35	717002.04211220	P1702	65 500
		132		Odoslanie		35	717002.04211220	P1703	50 000
		132		Prijatie		35	714001.04231200	P1301	233 000
1.		132				35			-
61	15.2.2017	132	BA--0113350/2017	Odoslanie	Rozpočtové opatrenie	43	713003.04221220	I1702	36 533
		132		Prijatie	správneho fondu, ústredie	43	711003.04121200	I1702	36 533
2.		132				43			-
99	24.2.2017	132	BA--0137509/2017	Odoslanie	Rozpočtové opatrenie	43	637040.51822100	ZZZ	301 707
		132		Prijatie	správneho fondu, ústredie	43	633006.50111200	ZZZ	301 707
3.		132				43			-
109	27.2.2017	132	BA--0125073/2017	Odoslanie	Rozpočtové opatrenie	35	632001.50210000	ZZZ	14 000
		132		Prijatie	správneho fondu, ústredie	35	633001.50143000	ZZZ	14 000
4.		132				35			-
152	6.3.2017	132	BA--0149003/2017	Odoslanie	Rozpočtové opatrenie	330	637005.51831000	ZZZ	160
		132		Prijatie	správneho fondu, ústredie	330	635004.51151000	ZZZ	160
5.		132				330			-
153	20.3.2017	132	BA--0192363/2017	Prijatie	Rozpočtové opatrenie	330	633001.50142100	ZZZ	17 805
		132		Odoslanie	správneho fondu, ústredie	330			17 805
		132				31	637004.51828000	ZZZ	17 805
6.		132				31			17 805
157	6.3.2017	137	BA--0148377/2017	Dodatok	Rozpočtové opatrenie	43	632005.51451000	ZZZ	1 100
		137			správneho fondu, ústredie	43			1 100
		136				43	632005.51451000	ZZZ	1 000
		136				43			1 000
		132				43	711003.04121200	I1702	2 720 000
		132				43	713002.04221210	I1701	1 020 000
		132				43	713002.04221210	I1702	5 429 028
		132				43	713003.04221220	I1702	36 533
		132				43	633006.50111200	ZZZ	1 293
		132				43	633003.50142300	ZZZ	5 000
		132				43	635002.51130000	ZZZ	858 797
		132				43	635004.51151000	ZZZ	11 000
		132				43	635003.51152000	ZZZ	1 500
		132				43	632005.51451000	ZZZ	123 600
		132				43	637040.51815000	ZZZ	23 999
		132				43	632004.51818000	ZZZ	1 001 200
		132				43	637040.51822100	ZZZ	13 806 454
		132				43			25 038 404
		43				43			25 040 504
		132				390	637004.51828000	ZZZ	15 900
		132				390			15 900
		132				380	637004.51828000	ZZZ	60 400
		132				380			60 400
		132				370	637004.51828000	ZZZ	37 870
		132				370			37 870
		132				360	637004.51828000	ZZZ	25 191
		132				360			25 191
		132				35	711001.04261210	P1617	193 000
		132				35	712001.04261220	P1618	743 000
		132				35	713004.04221230	P1706	44 000
		132				35	714001.04231200	P1301	265 000
		132				35	716000.04251200	P1340	2 500
		132				35	716000.04251200	P1709	5 500
		132				35	716000.04251200	P1710	48 000
		132				35	716000.04251200	P1708	1 700
		132				35	716000.04251200	P1711	6 000
		132				35	716000.04251200	P1712	18 000
		132				35	716000.04251200	P1713	3 500
		132				35	716000.04251200	P1714	7 000
		132				35	716000.04251200	P1120	600

Poradové číslo	Dátum	Fond	Protokolárne číslo	Druh operácie	Druh rozpočtu	Finančné stredisko	Finanč.položka	Program rozpočtu	Suma
		132				35	717002.04211220	P1101	40 000
		132				35	717002.04211220	P1215	109 000
		132				35	717002.04211220	P1610	190 000
		132				35	717002.04211220	P1505	200 000
		132				35	717002.04211220	P1615	48 200
		132				35	717002.04211220	P1716	1 800
		132				35	717002.04211220	P1717	5 000
		132				35	717002.04211220	P1718	20 000
		132				35	717002.04211220	P1720	10 000
		132				35	717002.04211220	P1609	148 000
		132				35	717002.04211220	P1701	4 300
		132				35	717002.04211220	P1317	25 000
		132				35	717002.04211220	P1702	65 500
		132				35	717002.04211220	P1607	300 000
		132				35	717002.04211220	P1703	65 000
		132				35	717002.04211220	P1608	151 000
		132				35	717002.04211220	P1704	173 100
		132				35	717003.04211230	P1343	15 000
		132				35	717003.04211230	P1223	24 000
		132				35	717003.04211230	P1719	4 000
		132				35	717003.04211230	P1715	12 000
		132				35	633006.50111000	ZZZ	130 000
		132				35	633006.50112000	ZZZ	34 000
		132				35	633006.50113000	ZZZ	8 000
		132				35	633006.50114000	ZZZ	14 000
		132				35	633006.50121000	ZZZ	5 000
		132				35	634001.50131000	ZZZ	35 000
		132				35	633001.50142100	ZZZ	25 626
		132				35	632001.50210000	ZZZ	195 000
		132				35	632001.50220000	ZZZ	59 000
		132				35	635006.51110000	ZZZ	43 000
		132				35	634002.51120000	ZZZ	45 000
		132				35	636001.51610000	ZZZ	590 174
		132				35	636002.51620000	ZZZ	5 500
		132				35	637004.51811000	ZZZ	170 000
		132				35	637004.51812000	ZZZ	14 263
		132				35	637004.51816000	ZZZ	50
		132				35			4 322 313
		132				340	637004.51828000	ZZZ	122 682
		132				340			122 682
		132				330	637004.51828000	ZZZ	48 570
		132				330	642015.52770000	ZZZ	700
		132				330			49 270
		132				320	637004.51828000	ZZZ	25 672
		132				320			25 672
		132				310	637004.51828000	ZZZ	16 800
		132				310			16 800
		133				31	631001.51210000	ZZZ	550
		133				31			550
		132				31	611000.52110000	ZZZ	4 756 169
		132				31	614000.52140000	ZZZ	5 182 991
		132				31	625002.52442000	ZZZ	4 024 384
		132				31	632003.51410000	ZZZ	1 400 000
		132				31	632003.51910000	ZZZ	2 500 000
		132				31	632003.51920000	ZZZ	44 319
		132				31	637005.51819000	ZZZ	23 000
		132				31	637004.51828000	ZZZ	511 351
		132				31	637005.51831000	ZZZ	2 373 000
		132				31	637016.52710000	ZZZ	200 000
		132				31	637014.52720000	ZZZ	220 374
		132				31	637012.53810000	ZZZ	40 000
		132				31	637012.54910000	ZZZ	670 000
		132				31	637012.54930000	ZZZ	41 227
		132				31	637031.54210000	ZZZ	23 872
		132				31	637027.54920000	ZZZ	60 000
		132				31	637034.54940000	ZZZ	760 000
		132				31	637034.54941000	ZZZ	2 605
		132				31	642012.52740000	ZZZ	5 050
		132				31	642013.52750000	ZZZ	219 950
		132				31	642012.52810000	ZZZ	2 605
		132				31	642013.52820000	ZZZ	222 395
		132				31	642015.52770000	ZZZ	21 400
		132				31			23 304 692
						31			23 305 242
		132				300	637004.51828000	ZZZ	7 700
		132				300			7 700
		132				290	637004.51828000	ZZZ	18 500
		132				290			18 500

Poradové číslo	Dátum	Fond	Protokolárne číslo	Druh operácie	Druh rozpočtu	Finančné stredisko	Finanč.položka	Program rozpočtu	Suma
		132				280	637004.51828000	ZZZ	18 880
		132				280			18 880
		132				260	637004.51828000	ZZZ	40 788
		132				260			40 788
		132				250	637004.51828000	ZZZ	64 515
		132				250	642015.52770000	ZZZ	1 400
		132				250			65 915
		132				230	637004.51828000	ZZZ	15 895
		132				230			15 895
		132				220	637004.51828000	ZZZ	34 426
		132				220			34 426
		132				210	637004.51828000	ZZZ	45 000
		132				210	642015.52770000	ZZZ	3 000
		132				210			48 000
		132				200	637004.51828000	ZZZ	62 000
		132				200			62 000
		132				190	637004.51828000	ZZZ	43 898
		132				190			43 898
		132				180	637004.51828000	ZZZ	34 500
		132				180			34 500
		132				170	637004.51828000	ZZZ	400
		132				170			400
		132				160	637004.51828000	ZZZ	44 890
		132				160			44 890
		132				150	637004.51828000	ZZZ	25 148
		132				150			25 148
		132				140	637004.51828000	ZZZ	35 380
		132				140	642015.52770000	ZZZ	500
		132				140			35 880
		132				130	637004.51828000	ZZZ	17 287
		132				130			17 287
		132				120	637004.51828000	ZZZ	21 500
		132				120			21 500
		132				110	637004.51828000	ZZZ	24 295
		132				110	642015.52770000	ZZZ	1 000
		132				110			25 295
		132				100	637004.51828000	ZZZ	26 611
		132				100			26 611
		132				90	637004.51828000	ZZZ	31 200
		132				90			31 200
		132				80	637004.51828000	ZZZ	48 960
		132				80			48 960
		132				60	637004.51828000	ZZZ	7 340
		132				60			7 340
		132				50	637004.51828000	ZZZ	14 010
		132				50			14 010
		132				40	637004.51828000	ZZZ	90 254
		132				40			90 254
		132				20	637004.51828000	ZZZ	168 850
		132				20	642015.52770000	ZZZ	6 000
		132				20			174 850
7.				Dodatok		x	x	x	53 975 971
168	31.3.2017	132	BA--0206934/2017	Odoslanie	Rozpočtové opatrenie	280	632001.50210000	ZZZ	350
		132		Prijatie	správneho fondu, ústredie	280	635004.51151000	ZZZ	350
8.		132				280			-
170	31.3.2017	132	BA--0132766/2017	Odoslanie	Rozpočtové opatrenie	31	637004.51828000	ZZZ	12 651
		132		Prijatie	správneho fondu, ústredie	31	637012.54930000	ZZZ	12 651
9.		132				31			-
217	12.4.2017	132	Ba--0224286/2017	Odoslanie	Rozpočtové opatrenie	31	637004.51828000	ZZZ	3 150
		132		Prijatie	správneho fondu, ústredie	31			3 150
		132				170	635004.51150000	ZZZ	3 150
10.		132				170			3 150
218	12.4.2017	132	BA--0218522/2017	Prijatie	Rozpočtové opatrenie	390	611000.52110000	ZZZ	16 694
		132		Prijatie	správneho fondu, ústredie	390	625002.52442000	ZZZ	6 344
		132				390			23 038
		132		Prijatie		380	611000.52110000	ZZZ	23 318
		132		Prijatie		380	625002.52442000	ZZZ	8 861
		132				380			32 179
		132		Prijatie		370	611000.52110000	ZZZ	15 438
		132		Prijatie		370	625002.52442000	ZZZ	5 867
		132				370			21 305
		132		Prijatie		360	611000.52110000	ZZZ	20 950
		132		Prijatie		360	625002.52442000	ZZZ	7 961

53 975 971

Poradové číslo	Dátum	Fond	Protokolárne číslo	Druh operácie	Druh rozpočtu	Finančné stredisko	Finanč.položka	Program rozpočtu	Suma
		132				360			28 911
		132		Prijatie		340	611000.52110000	ZZZ	72 521
		132		Prijatie		340	625002.52442000	ZZZ	27 558
		132				340			100 079
		132		Prijatie		330	611000.52110000	ZZZ	14 484
		132		Prijatie		330	625002.52442000	ZZZ	5 504
		132				330			19 988
		132		Prijatie		320	611000.52110000	ZZZ	10 377
		132		Prijatie		320	625002.52442000	ZZZ	3 944
		132				320			14 321
		132		Prijatie		310	611000.52110000	ZZZ	11 418
		132		Prijatie		310	625002.52442000	ZZZ	4 339
		132				310			15 757
		132		Odoslanie		31	611000.52110000	ZZZ	1 065 079
		132		Odoslanie		31	625002.52442000	ZZZ	404 748
		132				31			1 469 827
		132		Prijatie		300	611000.52110000	ZZZ	25 920
		132		Prijatie		300	625002.52442000	ZZZ	9 850
		132				300			35 770
		132		Prijatie		290	611000.52110000	ZZZ	20 593
		132		Prijatie		290	625002.52442000	ZZZ	7 826
		132				290			28 419
		132		Prijatie		280	611000.52110000	ZZZ	16 378
		132		Prijatie		280	625002.52442000	ZZZ	6 224
		132				280			22 602
		132		Prijatie		270	611000.52110000	ZZZ	45 269
		132		Prijatie		270	625002.52442000	ZZZ	17 203
		132				270			62 472
		132		Prijatie		260	611000.52110000	ZZZ	15 603
		132		Prijatie		260	625002.52442000	ZZZ	5 930
		132				260			21 533
		132		Prijatie		250	611000.52110000	ZZZ	21 200
		132		Prijatie		250	625002.52442000	ZZZ	8 056
		132				250			29 256
		132		Prijatie		240	611000.52110000	ZZZ	8 018
		132		Prijatie		240	625002.52442000	ZZZ	3 047
		132				240			11 065
		132		Prijatie		230	611000.52110000	ZZZ	13 422
		132		Prijatie		230	625002.52442000	ZZZ	5 101
		132				230			18 523
		132		Prijatie		220	611000.52110000	ZZZ	16 287
		132		Prijatie		220	625002.52442000	ZZZ	6 190
		132				220			22 477
		132		Prijatie		210	611000.52110000	ZZZ	44 794
		132		Prijatie		210	625002.52442000	ZZZ	17 022
		132				210			61 816
		132		Prijatie		200	611000.52110000	ZZZ	20 104
		132		Prijatie		200	625002.52442000	ZZZ	7 640
		132				200			27 744
		132		Prijatie		190	611000.52110000	ZZZ	20 881
		132		Prijatie		190	625002.52442000	ZZZ	7 935
		132				190			28 816
		132		Prijatie		180	611000.52110000	ZZZ	24 317
		132		Prijatie		180	625002.52442000	ZZZ	9 241
		132				180			33 558
		132		Prijatie		170	611000.52110000	ZZZ	21 128
		132		Prijatie		170	625002.52442000	ZZZ	8 029
		132				170			29 157
		132		Prijatie		160	611000.52110000	ZZZ	45 224
		132		Prijatie		160	625002.52442000	ZZZ	17 186
		132				160			62 410
		132		Prijatie		150	611000.52110000	ZZZ	28 951
		132		Prijatie		150	625002.52442000	ZZZ	11 002
		132				150			39 953
		132		Prijatie		140	611000.52110000	ZZZ	20 534
		132		Prijatie		140	625002.52442000	ZZZ	7 803
		132				140			28 337
		132		Prijatie		130	611000.52110000	ZZZ	20 427
		132		Prijatie		130	625002.52442000	ZZZ	7 763
		132				130			28 190
		132		Prijatie		120	611000.52110000	ZZZ	16 595
		132		Prijatie		120	625002.52442000	ZZZ	6 307
		132				120			22 902
		132		Prijatie		110	611000.52110000	ZZZ	43 514
		132		Prijatie		110	625002.52442000	ZZZ	16 536
		132				110			60 050
		132		Prijatie		100	611000.52110000	ZZZ	28 208
		132		Prijatie		100	625002.52442000	ZZZ	10 720

Poradové číslo	Dátum	Fond	Protokolárne číslo	Druh operácie	Druh rozpočtu	Finančné stredisko	Finanč.položka	Program rozpočtu	Suma
		132				100			38 928
		132		Prijatie		90	611000.52110000	ZZZ	31 380
		132		Prijatie		90	625002.52442000	ZZZ	11 925
		132				90			43 305
		132		Prijatie		80	611000.52110000	ZZZ	42 446
		132		Prijatie		80	625002.52442000	ZZZ	16 130
		132				80			58 576
		132		Prijatie		70	611000.52110000	ZZZ	22 595
		132		Prijatie		70	625002.52442000	ZZZ	8 587
		132				70			31 182
		132		Prijatie		60	611000.52110000	ZZZ	23 104
		132		Prijatie		60	625002.52442000	ZZZ	8 780
		132				60			31 884
		132		Prijatie		50	611000.52110000	ZZZ	18 619
		132		Prijatie		50	625002.52442000	ZZZ	7 076
		132				50			25 695
		132		Prijatie		40	611000.52110000	ZZZ	52 012
		132		Prijatie		40	625002.52442000	ZZZ	19 765
		132				40			71 777
		132		Prijatie		20	611000.52110000	ZZZ	172 356
		132		Prijatie		20	625002.52442000	ZZZ	65 496
11.		132				20			237 852
220	18.4.2017	132	Ba--0243635/2017	Prijatie	Rozpočtové opatrenie	380	642013.52750000	ZZZ	736
		132		Prijatie	správneho fondu, ústredie	380	642013.52820000	ZZZ	1 472
		132				380			2 208
		132		Prijatie		340	642013.52750000	ZZZ	1 846
		132		Prijatie		340	642013.52820000	ZZZ	3 690
		132				340			5 536
		132		Prijatie		330	642013.52750000	ZZZ	1 850
		132		Prijatie		330	642013.52820000	ZZZ	3 690
		132				330			5 540
		132		Odoslanie		320	635002.51130000	ZZZ	348
		132		Prijatie		320	635004.51151000	ZZZ	348
		132				320			-
		132		Odoslanie		31	642013.52750000	ZZZ	28 386
		132		Odoslanie		31	642013.52820000	ZZZ	42 246
		132				31			70 632
		132		Prijatie		270	642012.52740000	ZZZ	9 068
		132		Prijatie		270	642012.52810000	ZZZ	3 628
		132		Prijatie		270	642013.52750000	ZZZ	2 564
		132		Prijatie		270	642013.52820000	ZZZ	5 126
		132				270			20 386
		132		Prijatie		260	642013.52750000	ZZZ	814
		132		Prijatie		260	642013.52820000	ZZZ	1 628
		132				260			2 442
		132		Prijatie		230	635002.51130000	ZZZ	2 000
		132		Odoslanie		230	637004.51828000	ZZZ	2 000
		132				230			-
		132		Prijatie		190	642013.52750000	ZZZ	1 311
		132		Prijatie		190	642013.52820000	ZZZ	2 622
		132				190			3 933
		132		Prijatie		160	642013.52750000	ZZZ	2 103
		132		Prijatie		160	642013.52820000	ZZZ	4 205
		132		Odoslanie		160	635002.51130000	ZZZ	1 162
		132		Prijatie		160	635004.51151000	ZZZ	1 162
		132				160			6 308
		132		Prijatie		150	642013.52750000	ZZZ	958
		132		Prijatie		150	642013.52820000	ZZZ	1 915
		132				150			2 873
		132		Prijatie		80	642013.52750000	ZZZ	3 275
		132		Prijatie		80	642013.52820000	ZZZ	6 550
		132				80			9 825
		132		Prijatie		40	642013.52750000	ZZZ	1 933
		132		Prijatie		40	642013.52820000	ZZZ	3 865
		132				40			5 798
		132		Prijatie		20	642013.52750000	ZZZ	1 928
		132		Prijatie		20	642013.52820000	ZZZ	3 855
		132		Odoslanie		20	637004.51828000	ZZZ	2 000
		132		Prijatie		20	633006.50111200	ZZZ	2 000
12.		132				20			5 783
222	24.4.2017	132	BA--0260343/2017	Prijatie	Rozpočtové opatrenie	35	711001.04261210	P1721	34 500
		132		Odoslanie	správneho fondu, ústredie	35	714001.04231200	P1301	54 450
		132		Prijatie		35	716000.04251200	P1705	550
		132		Prijatie		35	716000.04251200	P1340	4 700
		132		Odoslanie		35	716000.04251200	P1709	2 650
		132		Prijatie		35	716000.04251200	P1708	700

Poradové číslo	Dátum	Fond	Protokolárne číslo	Druh operácie	Druh rozpočtu	Finančné stredisko	Finanč.položka	Program rozpočtu	Suma	
13.		132		Prijatie		35	716000.04251200	P1616	2 500	
		132		Prijatie		35	716000.04251200	P1308	1 650	
		132		Prijatie		35	716000.04251200	P1120	100	
		132		Prijatie		35	717002.04211220	P1716	2 700	
		132		Prijatie		35	717002.04211220	P1717	4 900	
		132		Prijatie		35	717002.04211220	P1718	3 000	
		132		Prijatie		35	717003.04211230	P1719	1 800	
		132				35				
14.	27.4.2017	132	Ba--0263031/2017	Odoslanie	Rozpočtové opatrenie správneho fondu, ústredie	31	642013.52750000	ZZZ	5 431	
		132		Odoslanie		31	642013.52820000	ZZZ	8 010	
		132				31				13 441
		132		Odoslanie		300	637004.51828000	ZZZ	4 000	
		132		Prijatie		300	642015.52770000	ZZZ	4 000	
		132				300				-
		132		Prijatie		250	642013.52750000	ZZZ	869	
		132		Prijatie		250	642013.52820000	ZZZ	1 737	
		132		Prijatie		250	642012.52740000	ZZZ	1 782	
		132		Prijatie		250	642012.52810000	ZZZ	713	
		132				250				5 101
		132		Prijatie		210	642013.52750000	ZZZ	975	
		132		Prijatie		210	642013.52820000	ZZZ	1 950	
		132				210				2 925
		132		Prijatie		180	642013.52750000	ZZZ	1 805	
		132		Prijatie		180	642013.52820000	ZZZ	3 610	
		132		Odoslanie		180	637004.51828000	ZZZ	2 585	
		132		Prijatie		180	642015.52770000	ZZZ	2 585	
		132				180				5 415
		132		Odoslanie		120	632001.50220000	ZZZ	546	
		132		Prijatie		120	635002.51130000	ZZZ	546	
132		120				-				
15.	29.5.2017	132	Ba--0317898/2017	Prijatie	Rozpočtové opatrenie správneho fondu, ústredie	340	642013.52750000	ZZZ	3 386	
		132		Prijatie		340	642013.52820000	ZZZ	6 772	
		132				340				10 158
		132		Odoslanie		310	635004.51150000	ZZZ	1 030	
		132		Prijatie		310	642015.52770000	ZZZ	1 000	
		132		Prijatie		310	642014.54960000	ZZZ	30	
		132				310				-
		132		Odoslanie		31	642013.52750000	ZZZ	10 530	
		132		Odoslanie		31	642013.52820000	ZZZ	9 939	
		132				31				20 469
		132		Prijatie		230	642012.52740000	ZZZ	2 315	
		132		Prijatie		230	642013.52750000	ZZZ	772	
		132		Prijatie		230	642013.52820000	ZZZ	1 544	
		132		Odoslanie		230	632001.50210000	ZZZ	1 000	
		132		Prijatie		230	642015.52770000	ZZZ	1 000	
		132		Odoslanie		230	637004.51828000	ZZZ	1 800	
		132		Odoslanie		230	634002.51120000	ZZZ	1 000	
		132		Odoslanie		230	633006.50112000	ZZZ	320	
		132		Prijatie		230	635004.51151000	ZZZ	3 120	
		132				230				4 631
		132		Odoslanie		170	637004.51828000	ZZZ	400	
		132		Prijatie		170	635004.51151000	ZZZ	400	
		132				170				-
		132		Odoslanie		120	637004.51828000	ZZZ	2 000	
		132		Odoslanie		120	633006.50111000	ZZZ	1 000	
		132		Prijatie		120	642015.52770000	ZZZ	3 000	
		132				120				-
		132		Prijatie		40	642012.52740000	ZZZ	4 057	
		132		Prijatie		40	642012.52810000	ZZZ	1 623	
		132		Prijatie		40	635004.51151000	ZZZ	600	
		132		Odoslanie		40	635002.51130000	ZZZ	600	
132	Prijatie	40	642015.52770000	ZZZ	4 000					
132	Odoslanie	40	632003.51410000	ZZZ	4 000					
132		40				5 680				
16.	29.5.2017	132	BA--0338856/2017	Odoslanie	Rozpočtové opatrenie správneho fondu, ústredie	31	637004.51828000	ZZZ	2 868	
		132		Prijatie		31	637012.54930000	ZZZ	2 668	
		132		Prijatie		31	637031.54210000	ZZZ	200	
		132				31				-
17.	2.6.2017	132	BA--0333442/2017	Prijatie	Rozpočtové opatrenie správneho fondu, ústredie	320	611000.52110000	ZZZ	10 500	
		132		Prijatie		320	625002.52442000	ZZZ	3 900	
		132				320				14 400
		132		Odoslanie		31	611000.52110000	ZZZ	10 500	
		132		Odoslanie		31	625002.52442000	ZZZ	3 900	
		132				31				14 400

Poradové číslo	Dátum	Fond	Protokolárne číslo	Druh operácie	Druh rozpočtu	Finančné stredisko	Finanč.položka	Program rozpočtu	Suma	
336	22.6.2017	137	BA--0397705/2017	Prijatie	Rozpočtové opatrenie správneho fondu, ústredie	35	635006.51110000	ZZZ	2 000	
		137		Odoslanie		35		633006.50111000	ZZZ	2 000
		132		Prijatie		35		637011.51814000	ZZZ	10 000
		132		Odoslanie		35		635006.51110000	ZZZ	10 000
		132				35				2 000
		132				35				2 000
18.										
343	28.6.2017	132	BA--0397297/2017	Prijatie	Rozpočtové opatrenie správneho fondu, ústredie	310	611000.52110000	ZZZ	30 000	
		132		Prijatie		310		625002.52442000	ZZZ	11 400
		132				310				41 400
		132		Odoslanie		31		637004.51828000	ZZZ	124 200
		132				31				124 200
		132		Prijatie		290		611000.52110000	ZZZ	30 000
		132		Prijatie		290		625002.52442000	ZZZ	11 400
		132				290				41 400
		132		Prijatie		230		611000.52110000	ZZZ	30 000
		132		Prijatie		230		625002.52442000	ZZZ	11 400
		132				230				41 400
19.										
345	28.6.2017	132	BA--0407139/2017	Odoslanie	Rozpočtové opatrenie správneho fondu, ústredie	31	614000.52140000	ZZZ	3 600	
		132		Odoslanie		31		625002.52442000	ZZZ	1 368
		132		Odoslanie		31		637004.51828000	ZZZ	5 200
		132				31				10 168
		132		Prijatie		180		614000.52140000	ZZZ	3 600
		132		Prijatie		180		625002.52442000	ZZZ	1 368
		132		Prijatie		180		633001.50142100	ZZZ	1 500
		132		Prijatie		180		636001.51610000	ZZZ	3 700
		132				180				10 168
		20.								
346	28.6.2017	132	BA--0395304/2017	Odoslanie	Rozpočtové opatrenie správneho fondu, ústredie	31	637004.51828000	ZZZ	6 833	
		132		Prijatie		31		637012.54930000	ZZZ	6 833
		132		Odoslanie		31		642013.52750000	ZZZ	7 103
		132		Prijatie		31		642012.52740000	ZZZ	7 103
		132		Odoslanie		31		642013.52820000	ZZZ	2 842
		132		Prijatie		31		642012.52810000	ZZZ	2 842
		132				31				-
21.										
370	11.7.2017	132	Ba--0419596/2017	Odoslanie	Rozpočtové opatrenie správneho fondu, ústredie	31	637004.51828000	ZZZ	37 150	
		132				31				37 150
		132		Prijatie		270		635006.51110000	ZZZ	37 150
22.		132		270				37 150		
371	17.7.2017	132	Ba--0392393/2017	Odoslanie	Rozpočtové opatrenie správneho fondu, ústredie	390	634001.50131000	ZZZ	1 000	
		132		Prijatie		390		642015.52770000	ZZZ	1 000
		132				390				-
		132		Odoslanie		31		642013.52750000	ZZZ	9 667
		132		Odoslanie		31		642013.52820000	ZZZ	19 333
		132				31				29 000
		132		Prijatie		220		642013.52750000	ZZZ	1 259
		132		Prijatie		220		642013.52820000	ZZZ	2 518
		132				220				3 777
		132		Prijatie		210		642013.52750000	ZZZ	1 825
		132		Prijatie		210		642013.52820000	ZZZ	3 650
		132				210				5 475
		132		Prijatie		190		642013.52750000	ZZZ	945
		132		Prijatie		190		642013.52820000	ZZZ	1 890
		132				190				2 835
		132		Prijatie		160		642013.52750000	ZZZ	1 695
		132		Prijatie		160		642013.52820000	ZZZ	3 390
		132				160				5 085
		132		Odoslanie		150		635006.51110000	ZZZ	1 000
		132		Prijatie		150		642015.52770000	ZZZ	1 000
		132				150				-
		132		Prijatie		140		642013.52750000	ZZZ	829
		132		Prijatie		140		642013.52820000	ZZZ	1 657
		132				140				2 486
		132		Prijatie		120		642013.52750000	ZZZ	966
		132		Prijatie		120		642013.52820000	ZZZ	1 932
132		120			2 898					
132	Prijatie	110	642013.52750000	ZZZ	1 008					
132	Prijatie	110	642013.52820000	ZZZ	2 016					
132		110			3 024					
132	Prijatie	20	642013.52750000	ZZZ	1 140					
132	Prijatie	20	642013.52820000	ZZZ	2 280					
23.		132		20				3 420		
375	17.7.2017	132	BA--0465754/2017	Prijatie	Rozpočtové opatrenie	390	611000.52110000	ZZZ	1 218	

Poradové číslo	Dátum	Fond	Protokolárne číslo	Druh operácie	Druh rozpočtu	Finančné stredisko	Finanč.položka	Program rozpočtu	Suma
		132		Prijatie	správneho fondu, ústredie	390	614000.52140000	ZZZ	20 549
		132		Prijatie		390	625002.52442000	ZZZ	8 272
		132				390			30 039
		132		Prijatie		380	611000.52110000	ZZZ	1 980
		132		Prijatie		380	614000.52140000	ZZZ	34 797
		132		Prijatie		380	625002.52442000	ZZZ	13 976
		132				380			50 753
		132		Prijatie		370	611000.52110000	ZZZ	1 242
		132		Prijatie		370	614000.52140000	ZZZ	20 779
		132		Prijatie		370	625002.52442000	ZZZ	8 368
		132				370			30 389
		132		Prijatie		360	611000.52110000	ZZZ	1 686
		132		Prijatie		360	614000.52140000	ZZZ	28 911
		132		Prijatie		360	625002.52442000	ZZZ	11 627
		132				360			42 224
		132		Prijatie		340	611000.52110000	ZZZ	4 914
		132		Prijatie		340	614000.52140000	ZZZ	85 322
		132		Prijatie		340	625002.52442000	ZZZ	34 290
		132				340			124 526
		132		Prijatie		330	611000.52110000	ZZZ	1 260
		132		Prijatie		330	614000.52140000	ZZZ	20 810
		132		Prijatie		330	625002.52442000	ZZZ	8 387
		132				330			30 457
		132		Prijatie		320	611000.52110000	ZZZ	894
		132		Prijatie		320	614000.52140000	ZZZ	15 349
		132		Prijatie		320	625002.52442000	ZZZ	6 173
		132				320			22 416
		132		Prijatie		310	611000.52110000	ZZZ	990
		132		Prijatie		310	614000.52140000	ZZZ	17 392
		132		Prijatie		310	625002.52442000	ZZZ	6 986
		132				310			25 368
		132		Odoslanie		31	611000.52110000	ZZZ	84 042
		132		Odoslanie		31	614000.52140000	ZZZ	1 446 698
		132		Odoslanie		31	625002.52442000	ZZZ	581 699
		132				31			2 112 439
		132		Prijatie		300	611000.52110000	ZZZ	2 334
		132		Prijatie		300	614000.52140000	ZZZ	40 865
		132		Prijatie		300	625002.52442000	ZZZ	16 416
		132				300			59 615
		132		Prijatie		290	611000.52110000	ZZZ	1 578
		132		Prijatie		290	614000.52140000	ZZZ	27 711
		132		Prijatie		290	625002.52442000	ZZZ	11 130
		132				290			40 419
		132		Prijatie		280	611000.52110000	ZZZ	1 386
		132		Prijatie		280	614000.52140000	ZZZ	24 362
		132		Prijatie		280	625002.52442000	ZZZ	9 785
		132				280			35 533
		132		Prijatie		270	611000.52110000	ZZZ	2 928
		132		Prijatie		270	614000.52140000	ZZZ	52 178
		132		Prijatie		270	625002.52442000	ZZZ	20 941
		132				270			76 047
		132		Prijatie		260	611000.52110000	ZZZ	1 326
		132		Prijatie		260	614000.52140000	ZZZ	23 621
		132		Prijatie		260	625002.52442000	ZZZ	9 480
		132				260			34 427
		132		Prijatie		250	611000.52110000	ZZZ	1 704
		132		Prijatie		250	614000.52140000	ZZZ	29 123
		132		Prijatie		250	625002.52442000	ZZZ	11 715
		132				250			42 542
		132		Prijatie		240	611000.52110000	ZZZ	726
		132		Prijatie		240	614000.52140000	ZZZ	12 319
		132		Prijatie		240	625002.52442000	ZZZ	4 958
		132				240			18 003
		132		Prijatie		230	611000.52110000	ZZZ	1 110
		132		Prijatie		230	614000.52140000	ZZZ	18 489
		132		Prijatie		230	625002.52442000	ZZZ	7 448
		132				230			27 047
		132		Prijatie		220	611000.52110000	ZZZ	1 374
		132		Prijatie		220	614000.52140000	ZZZ	22 500
		132		Prijatie		220	625002.52442000	ZZZ	9 073
		132				220			32 947
		132		Prijatie		210	611000.52110000	ZZZ	3 012
		132		Prijatie		210	614000.52140000	ZZZ	51 857
		132		Prijatie		210	625002.52442000	ZZZ	20 851
		132				210			75 720
		132		Prijatie		200	611000.52110000	ZZZ	1 764
		132		Prijatie		200	614000.52140000	ZZZ	30 347
		132		Prijatie		200	625002.52442000	ZZZ	12 203

Poradové číslo	Dátum	Fond	Protokolárne číslo	Druh operácie	Druh rozpočtu	Finančné stredisko	Finanč.položka	Program rozpočtu	Suma
		132				200			44 314
		132		Prijatie		190	611000.52110000	ZZZ	1 842
		132		Prijatie		190	614000.52140000	ZZZ	32 058
		132		Prijatie		190	625002.52442000	ZZZ	12 882
		132				190			46 782
		132		Prijatie		180	611000.52110000	ZZZ	1 830
		132		Prijatie		180	614000.52140000	ZZZ	32 042
		132		Prijatie		180	625002.52442000	ZZZ	12 872
		132				180			46 744
		132		Prijatie		170	611000.52110000	ZZZ	1 860
		132		Prijatie		170	614000.52140000	ZZZ	33 058
		132		Prijatie		170	625002.52442000	ZZZ	13 269
		132				170			48 187
		132		Prijatie		160	611000.52110000	ZZZ	3 132
		132		Prijatie		160	614000.52140000	ZZZ	53 841
		132		Prijatie		160	625002.52442000	ZZZ	21 650
		132				160			78 623
		132		Prijatie		150	611000.52110000	ZZZ	2 406
		132		Prijatie		150	614000.52140000	ZZZ	39 535
		132		Prijatie		150	625002.52442000	ZZZ	15 938
		132				150			57 879
		132		Prijatie		140	611000.52110000	ZZZ	1 776
		132		Prijatie		140	614000.52140000	ZZZ	31 092
		132		Prijatie		140	625002.52442000	ZZZ	12 490
		132				140			45 358
		132		Prijatie		130	611000.52110000	ZZZ	1 692
		132		Prijatie		130	614000.52140000	ZZZ	28 701
		132		Prijatie		130	625002.52442000	ZZZ	11 550
		132				130			41 943
		132		Prijatie		120	611000.52110000	ZZZ	1 494
		132		Prijatie		120	614000.52140000	ZZZ	26 286
		132		Prijatie		120	625002.52442000	ZZZ	10 557
		132				120			38 337
		132		Prijatie		110	611000.52110000	ZZZ	3 102
		132		Prijatie		110	614000.52140000	ZZZ	54 135
		132		Prijatie		110	625002.52442000	ZZZ	21 751
		132				110			78 988
		132		Prijatie		100	611000.52110000	ZZZ	2 376
		132		Prijatie		100	614000.52140000	ZZZ	41 061
		132		Prijatie		100	625002.52442000	ZZZ	16 507
		132				100			59 944
		132		Prijatie		90	611000.52110000	ZZZ	2 568
		132		Prijatie		90	614000.52140000	ZZZ	44 472
		132		Prijatie		90	625002.52442000	ZZZ	17 876
		132				90			64 916
		132		Prijatie		80	611000.52110000	ZZZ	2 892
		132		Prijatie		80	614000.52140000	ZZZ	49 505
		132		Prijatie		80	625002.52442000	ZZZ	19 911
		132				80			72 308
		132		Prijatie		70	611000.52110000	ZZZ	1 980
		132		Prijatie		70	614000.52140000	ZZZ	33 767
		132		Prijatie		70	625002.52442000	ZZZ	13 584
		132				70			49 331
		132		Prijatie		60	611000.52110000	ZZZ	1 962
		132		Prijatie		60	614000.52140000	ZZZ	33 712
		132		Prijatie		60	625002.52442000	ZZZ	13 557
		132				60			49 231
		132		Prijatie		50	611000.52110000	ZZZ	1 590
		132		Prijatie		50	614000.52140000	ZZZ	27 217
		132		Prijatie		50	625002.52442000	ZZZ	10 947
		132				50			39 754
		132		Prijatie		40	611000.52110000	ZZZ	3 666
		132		Prijatie		40	614000.52140000	ZZZ	63 773
		132		Prijatie		40	625002.52442000	ZZZ	25 627
		132				40			93 066
		132		Prijatie		20	611000.52110000	ZZZ	14 448
		132		Prijatie		20	614000.52140000	ZZZ	245 162
		132		Prijatie		20	625002.52442000	ZZZ	98 652
		132				20			358 262
377	20.7.2017	132	Ba--0471581/2017	Odoslanie	Rozpočtové opatrenie	31	642013.52750000	ZZZ	2 292
		132		Odoslanie	správneho fondu, ústredie	31	642013.52820000	ZZZ	4 584
		132				31			6 876
		132		Prijatie		300	635002.51130000	ZZZ	3 500
		132		Odoslanie		300	632003.51410000	ZZZ	3 500
		132				300			-
		132		Prijatie		20	642013.52750000	ZZZ	2 292
		132		Prijatie		20	642013.52820000	ZZZ	4 584

Poradové číslo	Dátum	Fond	Protokolárne číslo	Druh operácie	Druh rozpočtu	Finančné stredisko	Finanč.položka	Program rozpočtu	Suma
25.		132				20			6 876
387	20.7.2017	132 132 132 132 132	BA--0462948/2017	Odoslanie Prijatie Prijatie Prijatie	Rozpočtové opatrenie správneho fondu, ústredie	31 31 31 31 31	637004.51828000 637012.54930000 631002.51220000 637005.51819000	ZZZ ZZZ ZZZ ZZZ	77 567 3 687 14 000 59 880 -
26.		132				31			-
390	21.7.2017	132 132 132 132 132 132 132 132 132 132 132	BA--0478376/2017	Odoslanie Prijatie Prijatie Prijatie Odoslanie Prijatie Odoslanie Prijatie	Rozpočtové opatrenie správneho fondu, ústredie	43 43 43 43 43 210 210 210 160 160 160	637040.51822100 633002.50123000 633002.50142200 637040.51815000 635002.51130000 635004.51151000 633006.50111200 635002.51130000	ZZZ ZZZ ZZZ ZZZ ZZZ ZZZ ZZZ ZZZ	153 923 2 592 67 932 83 399 - 95 95 - 120 120 -
27.		132				160			-
394	21.7.2017	132 132 132 132 132 132 132 132	BA--0475786/2017	Odoslanie Prijatie Prijatie Prijatie Prijatie Prijatie	Rozpočtové opatrenie správneho fondu, ústredie	31 31 180 180 180 180 180 180	637004.51828000 642015.52770000 632003.51410000 632003.51930000 637004.51828000 635006.51110000	ZZZ ZZZ ZZZ ZZZ ZZZ ZZZ	18 300 18 300 4 000 10 000 2 000 1 000 1 300 18 300
28.		132				180			-
395	25.7.2017	132 132 132 132 132	BA--0483244/2017	Odoslanie Prijatie Prijatie	Rozpočtové opatrenie správneho fondu, ústredie	31 31 20 20 20	637004.51828000 611000.52110000 625002.52442000	ZZZ ZZZ ZZZ	77 832 77 832 56 400 21 432 77 832
29.		132				20			-
443	2.8.2017	132 132 132	BA--0511350/2017	Odoslanie Prijatie	Rozpočtové opatrenie správneho fondu, ústredie	190 190 190	636001.51610000 642015.52770000	ZZZ ZZZ	5 000 5 000 -
30.		132				190			-
515	18.9.2017	132 132 132 132 132 132 132	Ba--0602106/2017	Prijatie Prijatie Odoslanie Odoslanie Prijatie	Rozpočtové opatrenie správneho fondu, ústredie	43 43 43 43 160 160 160	633006.50111200 633013.51841000 637040.51822100 633006.50111200 635004.51151000	ZZZ ZZZ ZZZ ZZZ ZZZ	53 012 4 173 57 185 - 84 84 -
31.		132				160			-
539	29.9.2017	137 137 136 136 132 132 132 132 132 132 132 132 132 132 132 132 132 132 132 132 132 132 132 132 132 132 132 132 132 132 136 136 136 134 134 134 134	Ba--0651303/2017	Odoslanie Odoslanie Odoslanie Odoslanie Prijatie Odoslanie Prijatie Odoslanie Prijatie Odoslanie Odoslanie Prijatie Prijatie Prijatie Prijatie Prijatie Odoslanie Prijatie Prijatie Odoslanie Odoslanie Odoslanie Odoslanie	Rozpočtové opatrenie správneho fondu, ústredie	43 43 43 43 43 43 43 43 43 43 43 43 43 43 43 380 380 380 380 370 370 360 360 360 360 360 35 35 35 35 35 35 35 35	632005.51451000 632005.51451000 711003.04121200 713002.04221210 633006.50111200 633002.50142200 635002.51130000 632005.51451000 632004.51818000 637040.51822100 637004.51828000 642015.52770000 642013.52750000 637004.51828000 633006.50111200 637004.51828000 642015.52770000 642013.52750000 632001.50210000 632001.50220000 632002.50310000 635006.51110000 632001.50210000 632001.50220000 632002.50310000 635001.51160000	ZZZ ZZZ I1702 I1702 ZZZ ZZZ ZZZ ZZZ ZZZ ZZZ ZZZ ZZZ ZZZ ZZZ ZZZ ZZZ ZZZ ZZZ ZZZ ZZZ ZZZ ZZZ ZZZ	1 000 1 000 500 500 1 200 000 1 331 229 3 13 191 808 13 500 30 000 2 384 431 1 500 5 120 2 300 4 578 5 255 5 255 1 400 2 516 2 640 2 531 9 087 370 5 000 4 630 6 000 40 700 200

Poradové číslo	Dátum	Fond	Protokolárne číslo	Druh operácie	Druh rozpočtu	Finančné stredisko	Finanč.položka	Program rozpočtu	Suma
		134		Prijatie		35	637004.51811000	ZZZ	24 300
		134		Odoslanie		35	632002.51850000	ZZZ	200
		134				35			29 160
		132		Odoslanie		35	711001.04261210	P1617	5 134
		132		Odoslanie		35	716000.04251200	P1009	2 000
		132		Odoslanie		35	716000.04251200	P1612	500
		132		Prijatie		35	716000.04251200	P1419	6 240
		132		Odoslanie		35	716000.04251200	P1340	600
		132		Prijatie		35	716000.04251200	P1709	650
		132		Prijatie		35	716000.04251200	P1724	18 000
		132		Odoslanie		35	716000.04251200	P1604	490
		132		Odoslanie		35	716000.04251200	P1711	1 900
		132		Odoslanie		35	716000.04251200	P1616	2 500
		132		Odoslanie		35	716000.04251200	P1712	6 000
		132		Odoslanie		35	716000.04251200	P1713	3 500
		132		Odoslanie		35	716000.04251200	P1714	7 000
		132		Prijatie		35	716000.04251200	P1120	2 100
		132		Odoslanie		35	716000.04251200	P1515	6 500
		132		Prijatie		35	716000.04251200	P1722	4 000
		132		Odoslanie		35	717002.04211220	P1215	50 950
		132		Prijatie		35	717002.04211220	P1103	25 000
		132		Odoslanie		35	717002.04211220	P1505	100 000
		132		Prijatie		35	717002.04211220	P1317	20 000
		132		Prijatie		35	717002.04211220	P1614	9 450
		132		Odoslanie		35	717002.04211220	P1701	3 500
		132		Prijatie		35	717003.04211230	P1723	100 000
		132		Odoslanie		35	717003.04211230	P1343	8 000
		132		Prijatie		35	717003.04211230	P1223	8 000
		132		Prijatie		35	633001.50142100	ZZZ	69 374
		132		Prijatie		35	633001.50143000	ZZZ	9 000
		132		Prijatie		35	635006.51110000	ZZZ	43 030
		132		Prijatie		35	635004.51150000	ZZZ	6 987
		132		Prijatie		35	635001.51160000	ZZZ	6 940
		132		Odoslanie		35	634003.51520000	ZZZ	110
		132		Prijatie		35	636002.51620000	ZZZ	8 520
		132		Prijatie		35	637004.51812000	ZZZ	19 300
		132		Prijatie		35	634004.51829000	ZZZ	30 000
		132		Prijatie		35	637035.53210000	ZZZ	1
		132		Prijatie		35	637035.53220000	ZZZ	12 352
		132		Prijatie		35	642014.54960000	ZZZ	1 500
		132		Odoslanie		35	714001.04231200	P1301	235 550
		132				35			33 790
		132		Prijatie		340	637004.51828000	ZZZ	25 202
		132		Prijatie		340	642015.52770000	ZZZ	5 160
		132		Prijatie		340	642013.52750000	ZZZ	2 811
		132				340			33 173
		132		Prijatie		330	637004.51828000	ZZZ	20 400
		132		Prijatie		330	642015.52770000	ZZZ	1 500
		132				330			21 900
		132		Prijatie		320	637004.51828000	ZZZ	7 824
		132		Prijatie		320	642015.52770000	ZZZ	1 800
		132				320			9 624
		132		Odoslanie		310	637004.51828000	ZZZ	1 054
		132		Prijatie		310	642015.52770000	ZZZ	1 100
		132				310			46
		133		Prijatie		31	631001.51210000	ZZZ	400
		132		Prijatie		31	637007.51240000	ZZZ	80
		132		Odoslanie		31	637005.51831000	ZZZ	614 899
		132		Prijatie		31	632003.51920000	ZZZ	35 000
		132		Prijatie		31	637024.54510000	ZZZ	3 200
		132		Prijatie		31	637003.51824000	ZZZ	3 000
		132		Prijatie		31	642015.52770000	ZZZ	79 600
		132		Odoslanie		31	642013.52750000	ZZZ	47 603
		132				31			541 622
		132		Prijatie		300	635002.51130000	ZZZ	500
		132		Prijatie		300	637004.51828000	ZZZ	22 500
		132		Prijatie		300	642015.52770000	ZZZ	2 300
		132				300			25 300
		132		Prijatie		290	637004.51828000	ZZZ	10 190
		132		Prijatie		290	642015.52770000	ZZZ	1 200
		132				290			11 390
		132		Prijatie		280	637004.51828000	ZZZ	4 000
		132		Prijatie		280	642015.52770000	ZZZ	2 500
		132				280			6 500
		132		Prijatie		270	633006.50111200	ZZZ	3 000
		132		Prijatie		270	642015.52770000	ZZZ	1 000
		132				270			4 000

Poradové číslo	Dátum	Fond	Protokolárne číslo	Druh operácie	Druh rozpočtu	Finančné stredisko	Finanč.položka	Program rozpočtu	Suma
		132		Odoslanie		260	635004.51151000	ZZZ	188
		132		Odoslanie		260	637004.51828000	ZZZ	607
		132		Prijatie		260	642015.52770000	ZZZ	205
		132				260			590
		132		Odoslanie		250	637004.51828000	ZZZ	8 990
		132		Prijatie		250	642015.52770000	ZZZ	2 800
		132				250			6 190
		132		Prijatie		230	637004.51828000	ZZZ	9 250
		132		Prijatie		230	642015.52770000	ZZZ	1 000
		132		Prijatie		230	642013.52750000	ZZZ	4 635
		132				230			14 885
		132		Prijatie		220	642013.52750000	ZZZ	3 468
		132				220			3 468
		132		Prijatie		210	642015.52770000	ZZZ	2 500
		132				210			2 500
		132		Odoslanie		200	635002.51130000	ZZZ	1 000
		132		Prijatie		200	637004.51828000	ZZZ	7 500
		132				200			6 500
		132		Prijatie		190	637004.51828000	ZZZ	19 627
		132		Odoslanie		190	642015.52770000	ZZZ	380
		132				190			19 247
		132		Prijatie		180	635002.51130000	ZZZ	2 000
		132		Prijatie		180	642015.52770000	ZZZ	24
		132				180			2 024
		132		Prijatie		170	637004.51828000	ZZZ	13 364
		132		Prijatie		170	642015.52770000	ZZZ	1 000
		132				170			14 364
		132		Prijatie		160	637004.51828000	ZZZ	31 820
		132		Prijatie		160	642015.52770000	ZZZ	5 000
		132		Prijatie		160	642013.52750000	ZZZ	5 524
		132				160			42 344
		132		Prijatie		150	637004.51828000	ZZZ	3 500
		132		Prijatie		150	642015.52770000	ZZZ	1 000
		132				150			4 500
		132		Prijatie		130	637004.51828000	ZZZ	9 342
		132		Prijatie		130	642015.52770000	ZZZ	500
		132		Prijatie		130	642013.52750000	ZZZ	2 505
		132				130			12 347
		132		Prijatie		120	633006.50111200	ZZZ	2 000
		132		Prijatie		120	635002.51130000	ZZZ	2 040
		132		Prijatie		120	637004.51828000	ZZZ	360
		132		Prijatie		120	642015.52770000	ZZZ	1 500
		132				120			5 900
		132		Prijatie		110	637004.51828000	ZZZ	13 150
		132		Prijatie		110	642015.52770000	ZZZ	2 000
		132				110			15 150
		132		Odoslanie		100	635002.51130000	ZZZ	3 000
		132		Prijatie		100	637004.51828000	ZZZ	4 200
		132		Prijatie		100	642015.52770000	ZZZ	3 000
		132				100			4 200
		132		Odoslanie		90	633006.50111200	ZZZ	1 000
		132		Odoslanie		90	635002.51130000	ZZZ	3 000
		132		Prijatie		90	637004.51828000	ZZZ	2 300
		132		Prijatie		90	642015.52770000	ZZZ	1 500
		132				90			200
		132		Prijatie		80	642013.52750000	ZZZ	7 767
		132				80			7 767
		132		Prijatie		70	637004.51828000	ZZZ	23 488
		132		Prijatie		70	642013.52750000	ZZZ	2 809
		132				70			26 297
		132		Prijatie		60	642015.52770000	ZZZ	2 700
		132				60			2 700
		132		Prijatie		50	642015.52770000	ZZZ	2 660
		132				50			2 660
		132		Prijatie		40	637004.51828000	ZZZ	18 092
		132		Prijatie		40	642015.52770000	ZZZ	2 436
		132				40			20 528
		132		Prijatie		20	633006.50111200	ZZZ	25 000
		132		Prijatie		20	635002.51130000	ZZZ	5 000
		132		Odoslanie		20	635004.51151000	ZZZ	3 000
		132		Prijatie		20	637004.51828000	ZZZ	138 573
		132		Prijatie		20	642015.52770000	ZZZ	26 000
		132		Prijatie		20	642013.52750000	ZZZ	10 975
		132				20			202 548
584	19.10.2017	132	BA--0679135/2017	Prijatie	Rozpočtové opatrenie	390	611000.52110000	ZZZ	2 250
		132		Prijatie	správneho fondu, ústredie	390	625002.52442000	ZZZ	855
		132				390			3 105

Poradové číslo	Dátum	Fond	Protokolárne číslo	Druh operácie	Druh rozpočtu	Finančné stredisko	Finanč.položka	Program rozpočtu	Suma	
33.		132		Prijatie		340	611000.52110000	ZZZ	4 500	
		132		Prijatie		340	625002.52442000	ZZZ	1 710	
		132				340			6 210	
		132		Prijatie		330	611000.52110000	ZZZ	2 250	
		132		Prijatie		330	625002.52442000	ZZZ	855	
		132				330			3 105	
		132		Odoslanie		31	611000.52110000	ZZZ	-	67 500
		132		Odoslanie		31	625002.52442000	ZZZ	-	25 650
		132				31			-	93 150
		132		Prijatie		300	611000.52110000	ZZZ	4 500	
		132		Prijatie		300	625002.52442000	ZZZ	1 710	
		132				300			6 210	
		132		Prijatie		270	611000.52110000	ZZZ	9 000	
		132		Prijatie		270	625002.52442000	ZZZ	3 420	
		132				270			12 420	
		132		Prijatie		210	611000.52110000	ZZZ	4 500	
		132		Prijatie		210	625002.52442000	ZZZ	1 710	
		132				210			6 210	
		132		Prijatie		150	611000.52110000	ZZZ	2 250	
		132		Prijatie		150	625002.52442000	ZZZ	855	
		132				150			3 105	
		132		Prijatie		140	611000.52110000	ZZZ	2 250	
		132		Prijatie		140	625002.52442000	ZZZ	855	
		132				140			3 105	
		132		Prijatie		130	611000.52110000	ZZZ	2 250	
		132		Prijatie		130	625002.52442000	ZZZ	855	
		132				130			3 105	
		132		Prijatie		120	611000.52110000	ZZZ	4 500	
		132		Prijatie		120	625002.52442000	ZZZ	1 710	
		132				120			6 210	
		132		Prijatie		90	611000.52110000	ZZZ	4 500	
		132		Prijatie		90	625002.52442000	ZZZ	1 710	
		132				90			6 210	
132	Prijatie	70	611000.52110000	ZZZ	2 250					
132	Prijatie	70	625002.52442000	ZZZ	855					
132		70			3 105					
132	Prijatie	60	611000.52110000	ZZZ	2 250					
132	Prijatie	60	625002.52442000	ZZZ	855					
132		60			3 105					
132	Prijatie	50	611000.52110000	ZZZ	2 250					
132	Prijatie	50	625002.52442000	ZZZ	855					
132		50			3 105					
132	Prijatie	40	611000.52110000	ZZZ	2 250					
132	Prijatie	40	625002.52442000	ZZZ	855					
132		40			3 105					
132	Prijatie	20	611000.52110000	ZZZ	15 750					
132	Prijatie	20	625002.52442000	ZZZ	5 985					
132		20			21 735					
593	19.10.2017	132	Ba--0697262/2017	Prijatie	Rozpočtové opatrenie správneho fondu, ústredie	340	642013.52750000	ZZZ	1 936	
		132		Prijatie		340	642013.52820000	ZZZ	3 873	
		132				340			5 809	
		132		Odoslanie		31	642013.52750000	ZZZ	-	
		132		Odoslanie		31	642013.52820000	ZZZ	-	
		132				31			5 809	
		132		Odoslanie		180	635002.51130000	ZZZ	-	
		132		Prijatie		180	633006.50111200	ZZZ	284	
		132				180			-	
595	23.10.2017	132	Ba--0700009/2017	Odoslanie	Rozpočtové opatrenie správneho fondu, ústredie	31	637004.51828000	ZZZ	-	
		132				31			16 310	
		132		Prijatie		180	635006.51110000	ZZZ	6 106	
		132		Prijatie		180	636002.51620000	ZZZ	8 377	
		132		Prijatie		180	637004.51828000	ZZZ	1 827	
		132				180			16 310	
623	31.10.2017	132	Ba--0742118/2017	Odoslanie	Rozpočtové opatrenie správneho fondu, ústredie	31	642013.52750000	ZZZ	-	
		132		Odoslanie		31	642013.52820000	ZZZ	-	
		132				31			26 284	
		132		Prijatie		270	642013.52750000	ZZZ	756	
		132		Prijatie		270	642013.52820000	ZZZ	1 516	
		132				270			2 272	
		132		Prijatie		180	642013.52750000	ZZZ	1 031	
		132		Prijatie		180	642013.52820000	ZZZ	2 062	
		132				180			3 093	
		132		Odoslanie		170	631001.51210000	ZZZ	-	
		132		Odoslanie		170	632001.50220000	ZZZ	-	
		132		Prijatie		170	642015.52770000	ZZZ	2 000	

Poradové číslo	Dátum	Fond	Protokolárne číslo	Druh operácie	Druh rozpočtu	Finančné stredisko	Finanč.položka	Program rozpočtu	Suma
		<i>132</i>				<i>170</i>			-
		132		Prijatie		120	642013.52750000	ZZZ	1 733
		132		Prijatie		120	642013.52820000	ZZZ	3 464
		<i>132</i>				<i>120</i>			5 197
		132		Odoslanie		80	632001.50220000	ZZZ	2 000
		132		Prijatie		80	642015.52770000	ZZZ	2 000
		<i>132</i>				<i>80</i>			-
		132		Prijatie		50	642013.52750000	ZZZ	1 718
		132		Prijatie		50	642013.52820000	ZZZ	3 436
		<i>132</i>				<i>50</i>			5 154
		132		Prijatie		20	642012.52740000	ZZZ	4 872
		132		Prijatie		20	642012.52810000	ZZZ	3 228
		132		Prijatie		20	642013.52750000	ZZZ	823
		132		Prijatie		20	642013.52820000	ZZZ	1 645
		<i>132</i>				<i>20</i>			10 568
36.									
668	20.11.2017	132	Ba--0739030/2017	Odoslanie	Rozpočtové opatrenie správneho fondu, ústredie	43	635002.51130000	ZZZ	2 000
		<i>132</i>				<i>43</i>			2 000
		132		Prijatie		190	633006.50111200	ZZZ	13
		132		Odoslanie		190	635002.51130000	ZZZ	13
		<i>132</i>				<i>190</i>			-
		132		Prijatie		160	635002.51130000	ZZZ	2 000
		<i>132</i>				<i>160</i>			2 000
37.									
690	27.11.2017	132	Ba--0812793/2017	Odoslanie	Rozpočtové opatrenie správneho fondu, ústredie	310	632005.51451000	ZZZ	750
		132		Prijatie		310	642015.52770000	ZZZ	750
		<i>132</i>				<i>310</i>			-
		132		Odoslanie		31	642013.52750000	ZZZ	10 055
		132		Odoslanie		31	642013.52820000	ZZZ	7 951
		<i>132</i>				<i>31</i>			18 006
		132		Odoslanie		290	635002.51130000	ZZZ	609
		132		Prijatie		290	635004.51151000	ZZZ	609
		<i>132</i>				<i>290</i>			-
		132		Odoslanie		270	633006.50111200	ZZZ	157
		132		Prijatie		270	635004.51151000	ZZZ	157
		<i>132</i>				<i>270</i>			-
		132		Odoslanie		250	635002.51130000	ZZZ	631
		132		Prijatie		250	635004.51151000	ZZZ	631
		<i>132</i>				<i>250</i>			-
		132		Prijatie		210	642012.52740000	ZZZ	7 599
		132		Prijatie		210	642012.52810000	ZZZ	3 040
		132		Prijatie		210	642013.52750000	ZZZ	1 520
		132		Prijatie		210	642013.52820000	ZZZ	3 040
		<i>132</i>				<i>210</i>			15 199
		132		Prijatie		190	642013.52750000	ZZZ	936
		132		Prijatie		190	642013.52820000	ZZZ	1 871
		<i>132</i>				<i>190</i>			2 807
38.									
694	28.11.2017	132	BA--0817004/2017	Odoslanie	Rozpočtové opatrenie správneho fondu, ústredie	31	637004.51828000	ZZZ	9 905
		132		Prijatie		31	637012.54930000	ZZZ	9 523
		132		Prijatie		31	637007.51240000	ZZZ	300
		132		Prijatie		31	637029.54810000	ZZZ	82
		132		Odoslanie		31	633016.51322000	ZZZ	300
		132		Prijatie		31	633016.51321000	ZZZ	300
		<i>132</i>				<i>31</i>			-
39.									
708	30.11.2017	132	Ba--0828416/2017	Odoslanie	Rozpočtové opatrenie správneho fondu, ústredie	31	637004.51828000	ZZZ	18 290
		132		Odoslanie		31	642013.52750000	ZZZ	1 513
		132		Odoslanie		31	642013.52820000	ZZZ	3 025
		<i>132</i>				<i>31</i>			22 828
		132		Prijatie		290	632003.51410000	ZZZ	3 800
		132		Prijatie		290	637005.51831000	ZZZ	1 000
		132		Prijatie		290	637012.53810000	ZZZ	12 690
		132		Prijatie		290	642013.52750000	ZZZ	1 513
		132		Prijatie		290	642013.52820000	ZZZ	3 025
		132		Prijatie		290	642015.52770000	ZZZ	800
		<i>132</i>				<i>290</i>			22 828
40.									
768	14.12.2017	132	BA--0872028/2017	Prijatie	Rozpočtové opatrenie správneho fondu, ústredie	20	614000.52140000	ZZZ	356 252
		132		Prijatie		20	625002.52442000	ZZZ	135 376
		<i>132</i>				<i>20</i>			491 628
		132		Prijatie		40	614000.52140000	ZZZ	90 718
		132		Prijatie		40	625002.52442000	ZZZ	34 473
		<i>132</i>				<i>40</i>			125 191
		132		Prijatie		50	614000.52140000	ZZZ	38 216
		132		Prijatie		50	625002.52442000	ZZZ	14 523
		<i>132</i>				<i>50</i>			52 739
		132		Prijatie		60	614000.52140000	ZZZ	48 427

Poradové číslo	Dátum	Fond	Protokolárne číslo	Druh operácie	Druh rozpočtu	Finančné stredisko	Finanč.položka	Program rozpočtu	Suma
		132		Prijatie		60	625002.52442000	ZZZ	18 403
		132				60			66 830
		132		Prijatie		70	614000.52140000	ZZZ	46 873
		132		Prijatie		70	625002.52442000	ZZZ	17 812
		132				70			64 685
		132		Prijatie		80	614000.52140000	ZZZ	69 442
		132		Prijatie		80	625002.52442000	ZZZ	26 388
		132				80			95 830
		132		Prijatie		90	614000.52140000	ZZZ	63 104
		132		Prijatie		90	625002.52442000	ZZZ	23 980
		132				90			87 084
		132		Prijatie		100	614000.52140000	ZZZ	57 040
		132		Prijatie		100	625002.52442000	ZZZ	21 676
		132				100			78 716
		132		Prijatie		110	614000.52140000	ZZZ	75 264
		132		Prijatie		110	625002.52442000	ZZZ	28 601
		132				110			103 865
		132		Prijatie		120	614000.52140000	ZZZ	37 061
		132		Prijatie		120	625002.52442000	ZZZ	14 084
		132				120			51 145
		132		Prijatie		130	614000.52140000	ZZZ	41 226
		132		Prijatie		130	625002.52442000	ZZZ	15 666
		132				130			56 892
		132		Prijatie		140	614000.52140000	ZZZ	43 711
		132		Prijatie		140	625002.52442000	ZZZ	16 611
		132				140			60 322
		132		Prijatie		150	614000.52140000	ZZZ	56 806
		132		Prijatie		150	625002.52442000	ZZZ	21 587
		132				150			78 393
		132		Prijatie		160	614000.52140000	ZZZ	75 541
		132		Prijatie		160	625002.52442000	ZZZ	28 706
		132				160			104 247
		132		Prijatie		170	614000.52140000	ZZZ	46 428
		132		Prijatie		170	625002.52442000	ZZZ	17 643
		132				170			64 071
		132		Prijatie		180	614000.52140000	ZZZ	44 763
		132		Prijatie		180	625002.52442000	ZZZ	17 010
		132				180			61 773
		132		Prijatie		190	614000.52140000	ZZZ	44 272
		132		Prijatie		190	625002.52442000	ZZZ	16 824
		132				190			61 096
		132		Prijatie		200	614000.52140000	ZZZ	43 227
		132		Prijatie		200	625002.52442000	ZZZ	16 427
		132				200			59 654
		132		Prijatie		210	614000.52140000	ZZZ	73 863
		132		Prijatie		210	625002.52442000	ZZZ	28 068
		132				210			101 931
		132		Prijatie		220	614000.52140000	ZZZ	31 497
		132		Prijatie		220	625002.52442000	ZZZ	11 969
		132				220			43 466
		132		Prijatie		230	614000.52140000	ZZZ	29 855
		132		Prijatie		230	625002.52442000	ZZZ	11 345
		132				230			41 200
		132		Prijatie		240	614000.52140000	ZZZ	17 433
		132		Prijatie		240	625002.52442000	ZZZ	6 625
		132				240			24 058
		132		Prijatie		250	614000.52140000	ZZZ	41 420
		132		Prijatie		250	625002.52442000	ZZZ	15 740
		132				250			57 160
		132		Prijatie		260	614000.52140000	ZZZ	33 876
		132		Prijatie		260	625002.52442000	ZZZ	12 873
		132				260			46 749
		132		Prijatie		270	614000.52140000	ZZZ	75 883
		132		Prijatie		270	625002.52442000	ZZZ	28 836
		132				270			104 719
		132		Prijatie		280	614000.52140000	ZZZ	33 668
		132		Prijatie		280	625002.52442000	ZZZ	12 794
		132				280			46 462
		132		Prijatie		290	614000.52140000	ZZZ	43 106
		132		Prijatie		290	625002.52442000	ZZZ	16 381
		132				290			59 487
		132		Prijatie		300	614000.52140000	ZZZ	58 948
		132		Prijatie		300	625002.52442000	ZZZ	22 401
		132				300			81 349
		132		Odoslanie		31	614000.52140000	ZZZ	2 070 120
		132		Odoslanie		31	625002.52442000	ZZZ	786 662
		132				31			2 856 782
		132		Prijatie		310	614000.52140000	ZZZ	28 122

Poradové číslo	Dátum	Fond	Protokolárne číslo	Druh operácie	Druh rozpočtu	Finančné stredisko	Finanč.položka	Program rozpočtu	Suma
41.		132		Prijatie		310	625002.52442000	ZZZ	10 687
		132		310			38 809		
		132		Prijatie		320	614000.52140000	ZZZ	23 114
		132		Prijatie		320	625002.52442000	ZZZ	8 784
		132		320			31 898		
		132		Prijatie		330	614000.52140000	ZZZ	30 356
		132		Prijatie		330	625002.52442000	ZZZ	11 536
		132		330			41 892		
		132		Prijatie		340	614000.52140000	ZZZ	122 898
		132		Prijatie		340	625002.52442000	ZZZ	46 702
		132		340			169 600		
		132		Prijatie		360	614000.52140000	ZZZ	40 351
		132		Prijatie		360	625002.52442000	ZZZ	15 334
		132		360			55 685		
		132		Prijatie		370	614000.52140000	ZZZ	29 333
		132		Prijatie		370	625002.52442000	ZZZ	11 147
		132		370			40 480		
		132		Prijatie		380	614000.52140000	ZZZ	48 342
		132		Prijatie		380	625002.52442000	ZZZ	18 370
		132		380			66 712		
132	Prijatie	390	614000.52140000	ZZZ	29 684				
132	Prijatie	390	625002.52442000	ZZZ	11 280				
132	390		40 964						
42.	14.12.2017	132	BA--0837659/2017	Odoslanie	Rozpočtové opatrenie správneho fondu, ústredie	35	633006.50111000	ZZZ	40 000
		Odoslanie		35		633006.50112000	ZZZ	2 800	
		Odoslanie		35		633006.50113000	ZZZ	7 600	
		Odoslanie		35		633006.50114000	ZZZ	7 200	
		Odoslanie		35		634002.51120000	ZZZ	27 680	
		Prijatie		35		634002.50122000	ZZZ	1 810	
		Prijatie		35		633001.50142100	ZZZ	57 900	
		Prijatie		35		635006.51110000	ZZZ	25 000	
		Prijatie		35		637011.51814000	ZZZ	290	
		Prijatie		35		637035.53220000	ZZZ	280	
		132		35			-		
		134		Odoslanie		35	637004.51811000	ZZZ	1 150
		Prijatie		35		632001.50230000	ZZZ	1 150	
		134		35			-		
		136		Odoslanie		35	632001.50210000	ZZZ	3 000
		Prijatie		35		633006.50121000	ZZZ	1 000	
		Prijatie		35		635006.51110000	ZZZ	2 000	
		136		35			-		
		137		Odoslanie		35	633006.50121000	ZZZ	2 002
		Prijatie		35		635004.51150000	ZZZ	2 000	
Prijatie	35	637035.53210000	ZZZ	1					
Prijatie	35	637035.53220000	ZZZ	1					
137	35		-						
43.	14.12.2017	132	Ba--0852889/2017	Odoslanie	Rozpočtové opatrenie správneho fondu, ústredie	20	633006.50111200	ZZZ	1 730
		Odoslanie		20		635002.51130000	ZZZ	2 410	
		Prijatie		20		635004.51151000	ZZZ	4 140	
		132		20			-		
		132		Prijatie		120	642013.52750000	ZZZ	971
		132		Prijatie		120	642013.52820000	ZZZ	1 943
		132		120			2 914		
		132		Odoslanie		31	642013.52750000	ZZZ	5 812
		Odoslanie		31		642013.52820000	ZZZ	11 624	
		132		31			17 436		
		132		Prijatie		320	642013.52750000	ZZZ	909
		132		Prijatie		320	642013.52820000	ZZZ	1 817
		132		Odoslanie		320	634001.50131000	ZZZ	1 000
		132		Odoslanie		320	631001.51210000	ZZZ	900
		132		Prijatie		320	642015.52770000	ZZZ	1 900
		132		320			2 726		
		132		Prijatie		340	642013.52750000	ZZZ	3 932
		132		Prijatie		340	642013.52820000	ZZZ	7 864
		132		Odoslanie		340	635004.51150000	ZZZ	7 320
		132		Prijatie		340	642015.52770000	ZZZ	7 320
132	340		11 796						
43.	18.12.2017	132	Ba--0839451/2017	Prijatie	Rozpočtové opatrenie správneho fondu, ústredie	40	632003.51410000	ZZZ	6 200
		Prijatie		40		637014.52720000	ZZZ	2 300	
		Prijatie		40		642015.52770000	ZZZ	1 100	
		132		40			9 600		
		132		Prijatie		170	635006.51110000	ZZZ	772
		132		Prijatie		170	633001.50142100	ZZZ	1 626
		132		Prijatie		170	635004.51140000	ZZZ	228
132	170		2 626						

Poradové číslo	Dátum	Fond	Protokolárne číslo	Druh operácie	Druh rozpočtu	Finančné stredisko	Finanč.položka	Program rozpočtu	Suma
		132		Odoslanie		31	637004.51828000	ZZZ	12 226
44.		132				31			12 226
819	19.12.2017	132	Ba--0877319/2017	Prijatie	Rozpočtové opatrenie	60	642015.52770000	ZZZ	1 500
		132		Odoslanie	správneho fondu, ústredie	60	637005.51831000	ZZZ	1 500
		132				60			-
		132		Odoslanie		140	632003.51410000	ZZZ	600
		132		Prijatie		140	642015.52770000	ZZZ	600
		132				140			-
		132		Odoslanie		200	637005.51831000	ZZZ	1 000
		132		Odoslanie		200	637004.51812000	ZZZ	1 000
		132		Odoslanie		200	637004.51828000	ZZZ	380
		132		Prijatie		200	642015.52770000	ZZZ	2 380
		132		Prijatie		200	635002.51130000	ZZZ	280
		132		Odoslanie		200	635001.51160000	ZZZ	280
		132				200			-
		132		Prijatie		210	642013.52750000	ZZZ	890
		132		Prijatie		210	642013.52820000	ZZZ	1 779
		132				210			2 669
		132		Prijatie		220	642015.52770000	ZZZ	500
		132		Odoslanie		220	637005.51831000	ZZZ	500
		132				220			-
		132		Prijatie		240	642013.52750000	ZZZ	1 097
		132		Prijatie		240	642013.52820000	ZZZ	2 193
		132		Odoslanie		240	635002.51130000	ZZZ	200
		132		Prijatie		240	633006.50111200	ZZZ	200
		132				240			3 290
		132		Prijatie		270	642013.52750000	ZZZ	2 220
		132		Prijatie		270	642013.52820000	ZZZ	4 435
		132		Odoslanie		270	635004.51150000	ZZZ	1 000
		132		Prijatie		270	642015.52770000	ZZZ	1 000
		132				270			6 655
		132		Prijatie		290	642013.52750000	ZZZ	800
		132		Prijatie		290	642013.52820000	ZZZ	1 600
		132				290			2 400
		132		Odoslanie		31	642013.52750000	ZZZ	5 007
		132		Odoslanie		31	642013.52820000	ZZZ	10 007
		132				31			15 014
		132		Odoslanie		370	635002.51130000	ZZZ	1 700
		132		Prijatie		370	633006.50111200	ZZZ	1 700
45.		132				370			-
837	20.12.2017	132	Ba--0872661/2017	Prijatie	Rozpočtové opatrenie	50	642015.52770000	ZZZ	1 163
		132			správneho fondu, ústredie	50			1 163
		132		Prijatie		60	637012.53810000	ZZZ	19 000
		132				60			19 000
		132		Prijatie		80	632003.51410000	ZZZ	16 000
		132				80			16 000
		132		Prijatie		90	632003.51410000	ZZZ	13 000
		132		Prijatie		90	642015.52770000	ZZZ	500
		132				90			13 500
		132		Prijatie		150	632003.51410000	ZZZ	6 000
		132		Prijatie		150	642015.52770000	ZZZ	450
		132				150			6 450
		132		Prijatie		160	642015.52770000	ZZZ	1 500
		132		Prijatie		160	632001.50220000	ZZZ	6 500
		132		Prijatie		160	632003.51410000	ZZZ	4 000
		132				160			12 000
		132		Odoslanie		31	637004.51828000	ZZZ	73 093
		132				31			73 093
		132		Prijatie		310	637014.52720000	ZZZ	1 300
		132		Prijatie		310	637016.52710000	ZZZ	680
		132				310			1 980
		132		Prijatie		390	632003.51410000	ZZZ	2 500
		132		Prijatie		390	642015.52770000	ZZZ	500
46.		132				390			3 000
839	21.12.2017	132	Ba--0895684/2017	Prijatie	Rozpočtové opatrenie	340	632003.51410000	ZZZ	3 000
		132		Odoslanie	správneho fondu, ústredie	340	635002.51130000	ZZZ	3 000
47.		132				340			-
841	21.12.2017	132	BA--0882772/2017	Odoslanie	Rozpočtové opatrenie	31	637005.51831000	ZZZ	105 850
		132		Prijatie	správneho fondu, ústredie	31	637012.54930000	ZZZ	16 350
		132		Prijatie		31	631001.51210000	ZZZ	10 000
		132		Prijatie		31	631002.51220000	ZZZ	8 000
		132		Prijatie		31	637012.54910000	ZZZ	60 000
		132		Prijatie		31	637027.54920000	ZZZ	10 000
		132		Prijatie		31	633009.50161000	ZZZ	1 500

Poradové číslo	Dátum	Fond	Protokolárne číslo	Druh operácie	Druh rozpočtu	Finančné stredisko	Finanč.položka	Program rozpočtu	Suma
48.		132		Odoslanie		31	642013.52750000	ZZZ	6 137
		132		Prijatie		31	642012.52740000	ZZZ	4 091
		132		Prijatie		31	642012.52810000	ZZZ	2 046
		132				31			-
845	21.12.2017	132	BA--0899204/2017	Prijatie	Rozpočtové opatrenie správneho fondu, ústredie	43	633006.50111200	ZZZ	59 972
		132		Odoslanie		43	633013.51841000	ZZZ	397
		132		Prijatie		43	635002.51130000	ZZZ	26 529
		132		Odoslanie		43	637040.51822100	ZZZ	94 342
		132		Prijatie		43	637040.51815000	ZZZ	8 238
		132				43			-
859	21.12.2017	132	Ba--0894687/2017	Prijatie	Rozpočtové opatrenie správneho fondu, ústredie	80	642015.52770000	ZZZ	800
		132				80			800
		132		Prijatie		170	632003.51410000	ZZZ	6 272
		132		Prijatie		170	636001.51610000	ZZZ	3 528
		132				170			9 800
		132		Odoslanie		31	637004.51828000	ZZZ	10 600
		132				31			10 600
		132				31			-
860	21.12.2017	132	Ba--0895690/2017	Prijatie	Rozpočtové opatrenie správneho fondu, ústredie	130	632003.51410000	ZZZ	5 344
		132		Prijatie		130	636001.51610000	ZZZ	2 170
		132		Prijatie		130	637014.52720000	ZZZ	369
		132		Prijatie		130	642015.52770000	ZZZ	1 140
		132		Prijatie		130	642013.52750000	ZZZ	808
		132		Prijatie		130	642013.52820000	ZZZ	1 615
		132				130			11 446
		132		Odoslanie		31	642013.52750000	ZZZ	808
		132		Odoslanie		31	642013.52820000	ZZZ	1 615
		132		Odoslanie		31	637004.51828000	ZZZ	9 023
		132				31			11 446
		132							-
		861		22.12.2017		132	Ba--0903651/2017	Prijatie	Rozpočtové opatrenie správneho fondu, ústredie
132			100					4 600	
132	Odoslanie		31		637004.51828000	ZZZ		4 600	
132			31					4 600	
891	29.12.2017	132	Ba--0895700/2017	Prijatie	Rozpočtové opatrenie správneho fondu, ústredie	20	642012.52740000	ZZZ	7 407
		132		Prijatie		20	642012.52810000	ZZZ	2 364
		132		Prijatie		20	642013.52750000	ZZZ	3 202
		132		Prijatie		20	642013.52820000	ZZZ	5 550
		132				20			18 523
		132		Odoslanie		70	637004.51828000	ZZZ	640
		132		Prijatie		70	642015.52770000	ZZZ	640
		132				70			-
		132		Prijatie		160	635002.51130000	ZZZ	1 827
		132		Odoslanie		160	632005.51451000	ZZZ	509
		132		Odoslanie		160	637014.52720000	ZZZ	554
		132		Odoslanie		160	632002.51850000	ZZZ	156
		132		Odoslanie		160	635004.51150000	ZZZ	608
		132				160			-
		132		Odoslanie		170	637005.51831000	ZZZ	7
		132		Prijatie		170	642014.54960000	ZZZ	7
		132				170			-
		132		Odoslanie		200	637005.51831000	ZZZ	100
		132		Prijatie		200	642015.52770000	ZZZ	100
		132				200			-
		132		Odoslanie		210	637004.51828000	ZZZ	31
		132		Prijatie		210	642015.52770000	ZZZ	31
		132				210			-
		132		Prijatie		230	642013.52750000	ZZZ	968
		132		Prijatie		230	642013.52820000	ZZZ	1 935
		132				230			2 903
		132		Odoslanie		31	642013.52750000	ZZZ	11 577
		132		Odoslanie		31	642013.52820000	ZZZ	9 849
		132				31			21 426
		132		Odoslanie		330	637012.53810000	ZZZ	709
		132		Prijatie		330	642015.52770000	ZZZ	709
		132				330			-
132	Prijatie	340	635002.51130000	ZZZ	2 040				
132	Odoslanie	340	633006.50111200	ZZZ	2 040				
132		340			-				
132	Odoslanie	380	633006.50121000	ZZZ	150				
132	Prijatie	380	642015.52770000	ZZZ	150				
132	Prijatie	380	635002.51130000	ZZZ	608				
132	Odoslanie	380	635006.51110000	ZZZ	608				
132		380			-				
132	Odoslanie	390	637005.51831000	ZZZ	150				

Poradové číslo	Dátum	Fond	Protokolárne číslo	Druh operácie	Druh rozpočtu	Finančné stredisko	Finanč.položka	Program rozpočtu	Suma	
53.		132		Prijatie		390	642015.52770000	ZZZ	150	
		132				390				-
		132		Prijatie		43	633006.50111200	ZZZ	1 888	
		132		Odoslanie		43	637040.51822100	ZZZ	1 888	
		132				43			-	
905	29.12.2017	132	BA--0896740/2017	Odoslanie	Rozpočtové opatrenie	31	632003.51410000	ZZZ	133 862	
		132		Prijatie	správneho fondu, ústredie	31	632003.51910000	ZZZ	53 000	
		132		Prijatie		31	637012.54930000	ZZZ	4 535	
		132		Prijatie		31	637016.52710000	ZZZ	40 000	
		132		Prijatie		31	637034.54940000	ZZZ	20 000	
		132		Odoslanie		31	625005.52445000	ZZZ	3 903	
		132				31			20 230	
		133		Prijatie		31	637026.52310000	ZZZ	16 327	
		133		Odoslanie		31	623000.52433000	ZZZ	123	
		133		Odoslanie		31	625004.52444200	ZZZ	213	
		133		Odoslanie		31	625005.52445200	ZZZ	209	
		133		Prijatie		31	621000.52413000	ZZZ	985	
		133		Prijatie		31	625001.52441200	ZZZ	229	
		133		Prijatie		31	625002.52442200	ZZZ	2 286	
		133		Prijatie		31	625003.52443200	ZZZ	131	
		133		Prijatie		31	625006.52446200	ZZZ	41	
		133		Prijatie		31	625007.52447200	ZZZ	776	
		133				31			20 230	
909	29.12.2017	132	Ba--0895704/2017	Prijatie	Rozpočtové opatrenie	90	633006.50111200	ZZZ	1 405	
		132		Odoslanie	správneho fondu, ústredie	90	635002.51130000	ZZZ	1 270	
		132		Odoslanie		90	635004.51151000	ZZZ	135	
		132				90			-	
920	29.12.2017	132	BA--0896753/2017	Odoslanie	Rozpočtové opatrenie	35	633001.50142100	ZZZ	6 520	
		132		Prijatie	správneho fondu, ústredie	35	633006.50112000	ZZZ	500	
		132		Prijatie		35	634002.50122000	ZZZ	320	
		132		Prijatie		35	632002.50310000	ZZZ	3 000	
		132		Prijatie		35	632002.51850000	ZZZ	2 500	
		132		Prijatie		35	637005.51813000	ZZZ	200	
		132				35			-	
		134		Odoslanie		35	637004.51811000	ZZZ	11 000	
		134		Prijatie		35	632001.50230000	ZZZ	11 000	
		134				35			-	
		137		Odoslanie		35	634001.50132000	ZZZ	20	
		137		Prijatie		35	634001.50131000	ZZZ	20	
		137				35			-	
927	29.12.2017	132	BA--0906226/2017	Odoslanie	Rozpočtové opatrenie	20	611000.52110000	ZZZ	250 572	
		132		Odoslanie	správneho fondu, ústredie	20	625002.52442000	ZZZ	175 434	
		132				20			426 006	
		132		Odoslanie		40	611000.52110000	ZZZ	20 247	
		132		Odoslanie		40	625002.52442000	ZZZ	13 790	
		132				40			34 037	
		132		Odoslanie		50	611000.52110000	ZZZ	34 342	
		132		Odoslanie		50	625002.52442000	ZZZ	18 235	
		132				50			52 577	
		132		Odoslanie		60	611000.52110000	ZZZ	17 676	
		132		Odoslanie		60	625002.52442000	ZZZ	10 194	
		132				60			27 870	
		132		Odoslanie		70	611000.52110000	ZZZ	33 932	
		132		Odoslanie		70	625002.52442000	ZZZ	19 577	
		132				70			53 509	
		132		Odoslanie		80	611000.52110000	ZZZ	32 976	
		132		Odoslanie		80	625002.52442000	ZZZ	18 148	
		132				80			51 124	
		132		Odoslanie		90	611000.52110000	ZZZ	10 657	
		132		Odoslanie		90	625002.52442000	ZZZ	13 878	
		132				90			24 535	
		132		Odoslanie		100	611000.52110000	ZZZ	24 293	
		132		Odoslanie		100	625002.52442000	ZZZ	21 474	
		132				100			45 767	
		132		Odoslanie		110	611000.52110000	ZZZ	17 399	
		132		Odoslanie		110	625002.52442000	ZZZ	20 215	
		132				110			37 614	
		132		Odoslanie		120	611000.52110000	ZZZ	10 712	
		132		Odoslanie		120	625002.52442000	ZZZ	13 435	
		132				120			24 147	
		132		Odoslanie		130	611000.52110000	ZZZ	10 736	
		132		Odoslanie		130	625002.52442000	ZZZ	6 888	
		132				130			17 624	
		132		Odoslanie		140	611000.52110000	ZZZ	10 176	

Poradové číslo	Dátum	Fond	Protokolárne číslo	Druh operácie	Druh rozpočtu	Finančné stredisko	Finanč.položka	Program rozpočtu	Suma
		132		Odoslanie		140	625002.52442000	ZZZ	10 958
		132				140			21 134
		132		Odoslanie		150	611000.52110000	ZZZ	55 148
		132		Odoslanie		150	625002.52442000	ZZZ	25 167
		132				150			80 315
		132		Odoslanie		160	611000.52110000	ZZZ	86 529
		132		Odoslanie		160	625002.52442000	ZZZ	43 221
		132				160			129 750
		132		Odoslanie		170	611000.52110000	ZZZ	2 766
		132		Odoslanie		170	625002.52442000	ZZZ	5 942
		132				170			8 708
		132		Odoslanie		180	611000.52110000	ZZZ	3 305
		132		Odoslanie		180	625002.52442000	ZZZ	8 990
		132				180			12 295
		132		Odoslanie		190	611000.52110000	ZZZ	15 416
		132		Odoslanie		190	625002.52442000	ZZZ	6 327
		132				190			21 743
		132		Odoslanie		200	611000.52110000	ZZZ	11 562
		132		Odoslanie		200	625002.52442000	ZZZ	10 381
		132				200			21 943
		132		Odoslanie		210	611000.52110000	ZZZ	31 594
		132		Odoslanie		210	625002.52442000	ZZZ	21 556
		132				210			53 150
		132		Odoslanie		220	611000.52110000	ZZZ	32 410
		132		Odoslanie		220	625002.52442000	ZZZ	3 694
		132				220			36 104
		132		Odoslanie		230	611000.52110000	ZZZ	5 265
		132		Prijatie		230	625002.52442000	ZZZ	3 398
		132				230			1 867
		132		Odoslanie		240	611000.52110000	ZZZ	2 520
		132		Odoslanie		240	625002.52442000	ZZZ	540
		132				240			3 060
		132		Odoslanie		250	611000.52110000	ZZZ	19 833
		132		Odoslanie		250	625002.52442000	ZZZ	6 201
		132				250			26 034
		132		Prijatie		260	611000.52110000	ZZZ	12 425
		132		Prijatie		260	625002.52442000	ZZZ	3 280
		132				260			15 705
		132		Odoslanie		270	611000.52110000	ZZZ	17 946
		132		Odoslanie		270	625002.52442000	ZZZ	17 202
		132				270			35 148
		132		Odoslanie		280	611000.52110000	ZZZ	8 859
		132		Odoslanie		280	625002.52442000	ZZZ	10 914
		132				280			19 773
		132		Odoslanie		290	611000.52110000	ZZZ	6 834
		132		Odoslanie		290	625002.52442000	ZZZ	2 790
		132				290			9 624
		132		Odoslanie		300	611000.52110000	ZZZ	17 268
		132		Odoslanie		300	625002.52442000	ZZZ	12 526
		132				300			29 794
		132		Odoslanie		31	611000.52110000	ZZZ	2 201 751
		132		Odoslanie		31	612002.52120000	ZZZ	26 696
		132		Odoslanie		31	613000.52130000	ZZZ	1 603
		132		Prijatie		31	614000.52140000	ZZZ	3 705 453
		132		Prijatie		31	621000.52411000	ZZZ	452 935
		132		Prijatie		31	623000.52431000	ZZZ	159 906
		132		Prijatie		31	625001.52441000	ZZZ	92 616
		132		Odoslanie		31	625002.52442000	ZZZ	1 258 267
		132		Prijatie		31	625003.52443000	ZZZ	54 650
		132		Prijatie		31	625004.52444000	ZZZ	131 486
		132		Prijatie		31	625005.52445000	ZZZ	45 436
		132		Prijatie		31	625006.52446000	ZZZ	16 565
		132		Prijatie		31	625007.52447000	ZZZ	316 089
		132		Prijatie		31	627000.52511000	ZZZ	14 166
		132				31			1 500 985
		132		Prijatie		310	611000.52110000	ZZZ	3 606
		132		Odoslanie		310	625002.52442000	ZZZ	394
		132				310			3 212
		132		Odoslanie		320	611000.52110000	ZZZ	5 141
		132		Odoslanie		320	625002.52442000	ZZZ	5 832
		132				320			10 973
		132		Odoslanie		330	611000.52110000	ZZZ	24 427
		132		Odoslanie		330	625002.52442000	ZZZ	13 468
		132				330			37 895
		132		Odoslanie		340	611000.52110000	ZZZ	79 998
		132		Odoslanie		340	625002.52442000	ZZZ	32 823
		132				340			112 821
		132		Odoslanie		360	611000.52110000	ZZZ	12 017

Poradové číslo	Dátum	Fond	Protokolárne číslo	Druh operácie	Druh rozpočtu	Finančné stredisko	Finanč.položka	Program rozpočtu	Suma
		132		Odoslanie		360	625002.52442000	ZZZ	7 927
		132				360			19 944
		132		Odoslanie		370	611000.52110000	ZZZ	9 211
		132		Odoslanie		370	625002.52442000	ZZZ	3 421
		132				370			12 632
		132		Odoslanie		380	611000.52110000	ZZZ	4 646
		132		Odoslanie		380	625002.52442000	ZZZ	2 711
		132				380			7 357
		132		Odoslanie		390	611000.52110000	ZZZ	6 276
		132		Odoslanie		390	625002.52442000	ZZZ	6 752
		132				390			13 028