

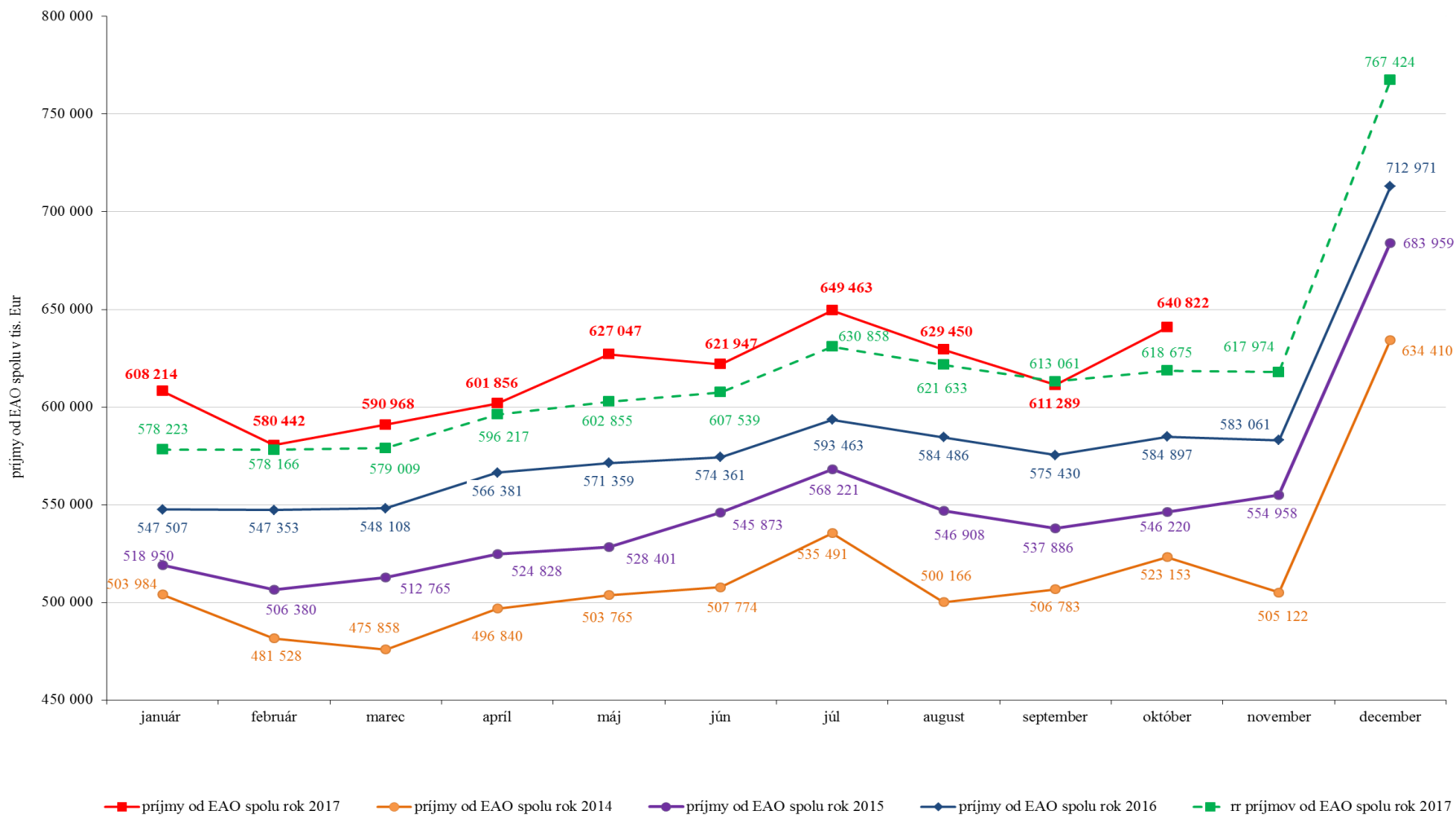
Súhrnná bilancia - bez príspevkov na SDS (s vplyvom II. piliera)

v tis. Eur

Ukazovateľ	Skutočnosť za rok 2016	Schválený rozpočet na rok 2017 */	Očakávaná skutočnosť rok 2017	Časový rozpis rozpočtu na január až október 2017	Skutočnosť k 31.10.2017	% plnenia 5/2	% plnenia 5/4	Rozdiel 5-4
a	1	2	3	4	5	6	7	8
Základné údaje								
Príjmy v bežnom roku	7 150 230	7 646 266	7 712 689	6 216 024	6 320 818	82,67	101,69	104 794
z toho prostriedky zo Štátneho rozpočtu SR	365 324	501 059	410 000	417 550	375 795	75,00	90,00	-41 755
Použitie prostriedkov jednotlivých fondov	7 324 318	7 640 731	7 715 009	6 357 118	6 389 727	83,63	100,51	32 609
Bilančný rozdiel v bežnom roku	-174 088	5 535	-2 320	-141 094	-68 909	.	48,84	72 185
Prevod z minulých rokov	703 196	542 415	529 108	542 415	529 108	97,55	97,55	-13 307
Bilančný rozdiel celkom	529 108	547 950	526 788	401 321	460 199	83,99	114,67	58 878
Zdroje	7 853 426	8 188 681	8 241 797	6 758 439	6 849 926	83,65	101,35	91 487
Príjmy	7 150 230	7 646 266	7 712 689	6 216 024	6 320 818	82,67	101,69	104 794
Poistné, v tom:	6 747 715	7 101 829	7 264 315	5 762 910	5 906 889	83,17	102,50	143 979
nemocenské	583 485	592 370	608 096	480 692	514 052	86,78	106,94	33 360
starobné	3 383 626	3 587 286	3 668 330	2 910 920	2 942 652	82,03	101,09	31 732
invalidné	1 226 925	1 296 724	1 322 423	1 052 329	1 081 364	83,39	102,76	29 035
úrazové	160 894	175 427	178 855	142 362	140 042	79,83	98,37	-2 320
garančné	38 980	42 687	43 938	34 632	34 703	81,30	100,21	71
v nezamestnanosti	364 653	376 107	382 913	305 231	322 381	85,72	105,62	17 150
rezervný fond solidarity	989 152	1 031 228	1 059 760	836 744	871 695	84,53	104,18	34 951
Sankcie	15 153	16 493	16 493	13 732	13 754	83,39	100,16	22
Ostatné príjmy	18 037	17 000	17 241	13 816	20 646	121,45	149,44	6 830
Príjmy z garančného poistenia po uplynutí 60 dní	4 001	9 885	4 640	8 016	3 734	37,77	46,58	-4 282
Transfery	365 324	501 059	410 000	417 550	375 795	75,00	90,00	-41 755
Výdavky	7 324 318	7 640 731	7 715 009	6 357 118	6 389 727	83,63	100,51	32 609
Základné fondy, v tom:	7 191 594	7 534 731	7 562 534	6 264 479	6 284 751	83,41	100,32	20 272
Základný fond nemocenského poistenia	473 885	535 041	564 687	441 274	466 204	87,13	105,65	24 930
Základný fond starobného poistenia	5 571 328	5 845 743	5 833 290	4 861 780	4 853 143	83,02	99,82	-8 637
Základný fond invalidného poistenia	914 066	933 897	933 897	778 266	773 958	82,87	99,45	-4 308
Základný fond úrazového poistenia	47 322	50 250	50 250	41 728	40 210	80,02	96,36	-1 518
Základný fond garančného poistenia	13 363	16 696	14 258	14 339	11 542	69,13	80,49	-2 797
Základný fond poistenia v nezamestnanosti	171 630	153 104	166 152	127 092	139 694	91,24	109,92	12 602
Správny fond	132 724	106 000	152 475	92 639	104 976	99,03	113,32	12 337
Správny fond								
Tvorba v bežnom roku	164 414	172 742	176 678	140 205	143 257	82,93	102,18	3 052
Použitie	132 724	106 000	152 475	92 639	104 976	99,03	113,32	12 337
Bilančný rozdiel v bežnom roku	31 690	66 742	24 203	47 566	38 281	57,36	80,48	-9 285
Prevod z minulých rokov	0	0	0	0	0	0,00	0,00	0
Bilančný rozdiel celkom	31 690	66 742	24 203	47 566	38 281	57,36	80,48	-9 285

*/ Údaje sú schválené uznesením NR SR č. 342 z 29. novembra 2016

Výber poisťného a príspevkov na SDS od EAO v tis. Eur



Vývoj pohľadávok Sociálnej poisťovne podľa druhov a podľa fondov mesačne v roku 2017

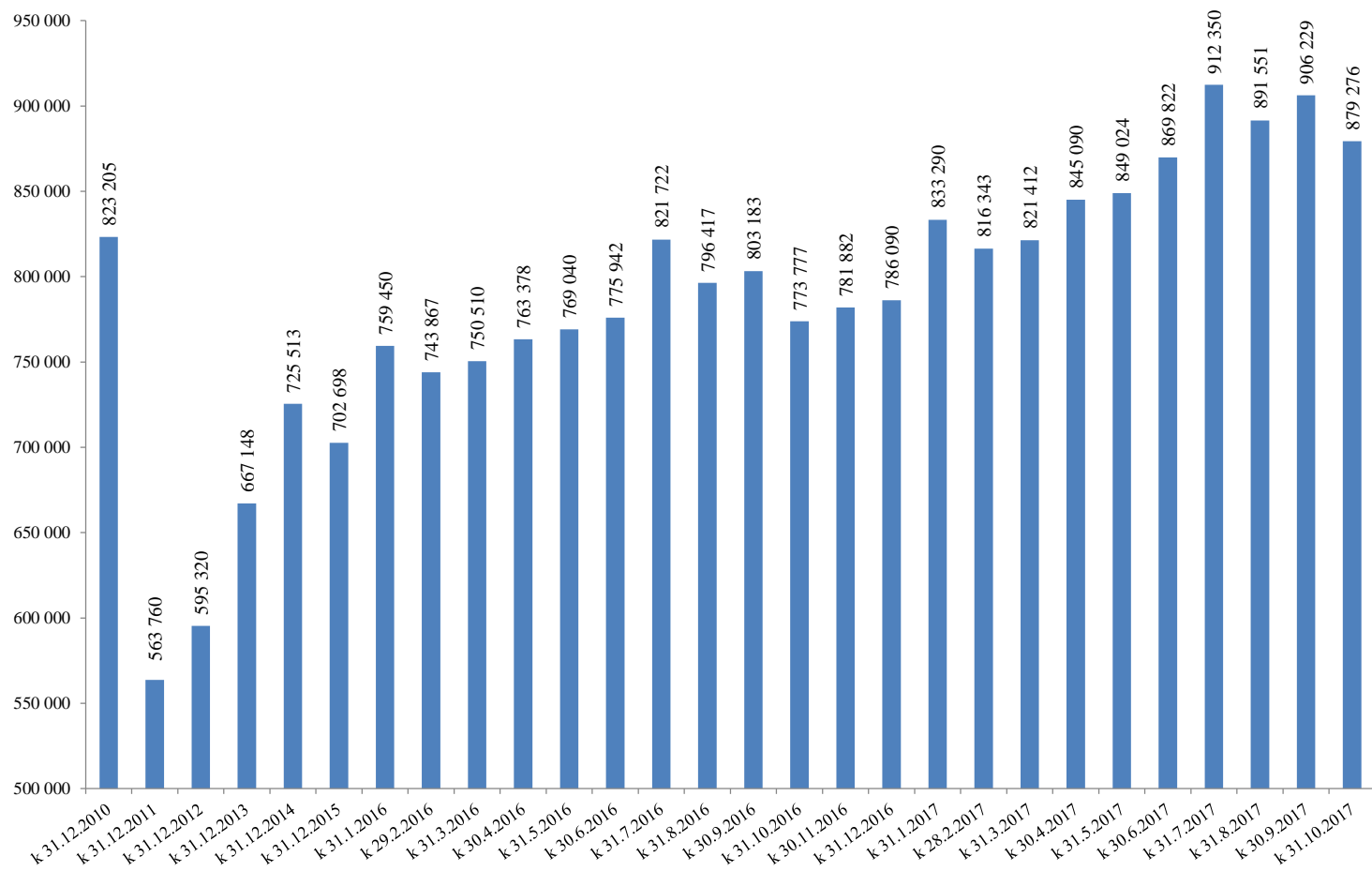
Stav ku dňu	Pohľadávky na poistnom a príspevkoch na SDS celkom (účet 316)	Druhy pohľadávok v tis. EUR				
		z toho		Druhy pohľadávok na základe rozhodnutia		
		pohľadávky na základe výkazu, prihlášky (účty 31611 a 316911)	pohľadávky na základe rozhodnutia	poistné	penále	Ostatné *
31. decembri 2013	667 148	44 055	623 093	434 790	173 691	14 612
31. decembri 2014	725 513	58 678	666 835	457 601	191 854	17 380
31. decembri 2015	702 698	60 002	642 696	464 238	158 093	20 365
31. decembri 2016	786 090	93 939	692 151	502 721	166 176	23 254
31. januáru 2017	833 290	128 971	704 319	514 696	166 429	23 194
28. februáru 2017	816 343	104 123	712 220	520 812	167 839	23 569
31. marcu 2017	821 412	98 517	722 895	526 550	172 048	24 297
30. aprílu 2017	845 090	113 608	731 482	530 327	176 678	24 477
31. máju 2017	849 024	115 350	733 674	529 443	179 657	24 574
30. júnu 2017	869 822	119 196	750 626	544 064	181 610	24 952
31. júlu 2017	912 350	165 768	746 582	537 044	184 387	25 151
31. augustu 2017	891 551	115 603	775 948	564 109	186 369	25 470
30. septembri 2017	906 229	107 830	798 399	586 049	186 752	25 598
31. októbru 2017	879 276	105 408	773 868	567 910	181 242	24 716

*ostatné (pokuty,poplatky,regresy,preplatky na dávkach...)

Vývoj pohľadávok SP podľa fondov (v tis.EUR)

Pohľadávky SP podľa fondov stav	Základné fondy spolu	ZF nemoc. poistenia	ZF starob. poistenia	ZF invalid. poistenia	ZF úrazového poist.	ZF garanč. poistenia	ZF poist.v nezamest.	Rezerv.fond solidarity	Zúčtov.poist. r. 1993	Zúčtov.poist. r. 1994	Zúčtovanie štátnych dávok stredisko 147
k 31. decembri 2013	667 148	62 206	339 027	108 294	9 647	10 096	53 621	68 436	12 756	3 065	0
k 31. decembri 2014	725 513	66 849	370 809	118 278	10 898	11 444	51 881	81 764	12 504	1 088	0
k 31. decembri 2015	702 698	62 451	361 086	114 629	11 067	13 595	48 342	90 646	804	77	0
k 31. decembri 2016	786 090	69 624	403 704	127 692	12 540	15 410	54 362	102 021	661	76	0
k 31. januáru 2017	833 290	74 370	429 716	136 092	13 198	15 572	54 863	108 743	661	76	0
k 28. februáru 2017	816 343	72 215	420 765	133 267	13 106	15 832	54 128	106 293	661	76	0
k 31. marcu 2017	821 412	72 993	423 137	133 973	13 181	16 359	53 742	107 289	662	76	0
k 30. aprílu 2017	845 090	74 866	436 469	138 252	13 562	16 580	54 204	110 418	663	76	0
k 31. máju 2017	849 024	75 263	439 004	139 109	13 531	16 566	53 794	111 018	663	76	0
k 30. júnu 2017	869 822	76 773	447 149	141 795	13 866	16 946	59 262	113 290	664	76	0
k 31. júlu 2017	912 350	81 763	471 240	149 270	14 177	17 090	58 680	119 391	663	76	0
k 31. augustu 2017	891 551	78 519	460 041	145 914	14 360	17 347	58 281	116 342	664	76	6
k 30. septembri 2017	906 229	80 089	468 188	148 470	14 745	17 414	57 909	118 667	663	76	8
k 31. októbru 2017	879 276	78 081	456 061	144 332	14 344	16 624	53 446	115 644	662	72	9

Pohľadávky na poistnom a príspevkoch na SDS celkom (účet 316) v tis. Eur



Pobočka	Pohľadávky celkom (účet 316) v tis. Eur			
	stav k 31_10_2016	stav k 31_10_2017	nárast (+); pokles (-)	zníženie (-), nárast (+) pohľadávok oproti stavu k 31_10_2016 o...%
Košice	39 159	53 428	14 269	36,44%
Poprad	22 277	29 178	6 901	30,98%
Trebišov	5 811	7 160	1 349	23,21%
Žilina	23 867	29 113	5 246	21,98%
Bratislava	232 578	275 254	42 676	18,35%
Veľký Krtíš	2 302	2 699	396	17,21%
Rimavská Sobota	4 490	5 211	721	16,05%
Komárno	8 648	9 974	1 326	15,33%
Rožňava	7 986	8 960	974	12,20%
Považská Bystrica	38 906	43 339	4 434	11,40%
Prešov	21 797	24 251	2 454	11,26%
Trnava	32 703	36 358	3 655	11,18%
Prievidza	28 485	31 597	3 112	10,93%
Dolný Kubín	11 066	12 254	1 188	10,73%
Žiar nad Hronom	6 125	6 764	639	10,43%
Galanta	18 683	20 611	1 928	10,32%
Senica	17 896	19 624	1 729	9,66%
Zvolen	10 460	11 443	982	9,39%
Nitra	22 667	24 553	1 886	8,32%
Humenné	6 219	6 675	457	7,34%
Liptovský Mikuláš	17 989	19 222	1 234	6,86%
Banská Bystrica	35 293	37 368	2 074	5,88%
Levice	11 807	12 441	634	5,37%
Topoľčany	12 552	13 150	598	4,76%
Čadca	9 610	10 021	411	4,28%
Michalovce	9 574	9 902	328	3,43%
Bardejov	6 231	6 429	198	3,18%
Trenčín	20 700	21 307	607	2,93%
Vranov nad Topľou	5 381	5 528	147	2,74%
Svidník	3 003	3 075	72	2,41%
Dunajská Streda	14 435	14 725	290	2,01%
Lučenec	6 204	6 291	87	1,40%
Spišská Nová Ves	10 860	10 914	54	0,50%
Stará Ľubovňa	3 284	3 297	14	0,42%
Nové Zámky	10 168	10 200	32	0,32%
Martin	10 487	9 798	-689	-6,57%
SP pobočky	749 701	852 116	102 414	13,66%
Ústredie	24 075	27 160	3 085	12,81%
SP spolu	773 777	879 276	105 499	13,63%

exekúcie podané v roku 2017			
	počet rozhodnutí	výška vymáhanej pohľadávky v exekučnom konaní v tis. Eur	úhrady v tis. Eur
31.1.2017	3 850	3 840	213
28.2.2017	7 823	7 440	857
31.3.2017	13 709	13 445	1 846
30.4.2017	13 709	13 445	2 667
31.5.2017	13 709	13 445	3 321
30.6.2017	13 709	13 445	3 865
31.7.2017	13 709	13 445	4 262
31.8.2017	13 709	13 445	4 441
30.9.2017	13 709	13 445	4 640
31.10.2017	13 709	13 445	4 844

**Prehľad pohľadávok vymáhaných prostredníctvom mandátnej správy spoločnosťou
General Factoring a. s.**

sumárny prehľad prevedených pohľadávok do mandátnej správy a akceptovaných úhrad od 01. 01. 2017 do 31.10. 2017		
spolu prevedené	počet	209 017
	suma tis. EUR	115 399
spolu akceptované (suma tis. EUR)	suma tis. EUR	18 696

sumárny prehľad rok 2017

Vydané rozhodnutia o povolení splátok dlžných súm v roku 2017

stav k	počet povolených splátkových kalendárov	suma na ktorú boli vydané rozhodnutia o povolení splátok dlžných súm (tis. Eur)	Celková vymožená suma (tis. Eur)
31.1.2017	49	285	3
28.2.2017	96	433	31
31.3.2017	173	656	78
30.4.2017	239	828	144
31.5.2017	294	1 170	196
30.6.2017	359	1 315	281
31.7.2017	402	1 409	374
31.8.2017	478	1 535	459
30.9.2017	597	1 769	550
31.10.2017	747	2 052	726

Stav pohľadávok podľa pobočiek Sociálnej poisťovne a zdravotníckych zariadení k 31. októbru 2017 (v tis. EUR)

Typ zdravotníckeho zariadenia	Forma zdravotníckeho zariadenia (S/V)	Pobočka	Názov zdravotníckeho zariadenia, sídlo	IČO	Pohľadávka na poisťnom k 30. septembru 2017	Pohľadávka na poisťnom k 31. októbru 2017	Rozdiel pohľadávky na poisťnom 10. 2017 - 9. 2017
1	S	Banská Bystrica	Fakultná nemocnica s poliklinikou F. D. Roosevelta Banská Bystrica	00165549	11 295	11 830	536
1	S	Bratislava	Univerzitná nemocnica Bratislava	31813861	121 590	123 561	1 970
1	S	Bratislava	Detská fakultná nemocnica s poliklinikou Bratislava	00607231	24 782	25 210	429
1	S	Košice	Univerzitná nemocnica L. Pasteura Košice	00606707	12 454	14 501	2 046
1	S	Košice	Detská fakultná nemocnica Košice	00606715	0	240	240
1	S	Prešov	Fakultná nemocnica J. A. Reimana Prešov	00610577	0	400	400
1	S	Trnava	Fakultná nemocnica Trnava	00610381	8 210	8 970	759
1	S	Žilina	Fakultná nemocnica s poliklinikou Žilina	17335825	2 613	2 838	225
7	S	Bratislava	Národná transfúzna služba SR, Bratislava	30853915	5 137	5 259	122
7	S	Košice	Letecká vojenská nemocnica, a.s., Košice	36601578	0	56	56
7	S	Žiar nad Hronom	Detská ozdravovňa, Kremnické Bane	17336082	55	64	9
8	V	Čadca	Kysucká nemocnica s poliklinikou Čadca	17335469	979	979	0
8	V	Dolný Kubín	Dolnooravská nemocnica s poliklinikou MUDr. L. N. Jégého Dolný Kubín	00634905	2 570	2 570	0
8	V	Liptovský Mikuláš	Liptovská nemocnica s poliklinikou MUDr. Ivana Stodolu Liptovský Mikuláš	17336163	3 325	3 325	0
8	V	Považská Bystrica	Nemocnica s poliklinikou v Považskej Bystrici	00610411	16 633	16 847	214
8	V	Prievidza	Nemocnica s poliklinikou Prievidza so sídlom v Bojniciach	17335795	15 829	16 079	250
8	V	Senica	Nemocnica s poliklinikou Myjava	00610721	6 558	6 727	169
10	V	Považská Bystrica	Mestská poliklinika Dubnica, m.p.o., Dubnica nad Váhom	17336244	134	134	0
11	V	Poprad	Sanatórium Tatranská Kotlina, n.o.	36167991	478	478	-1
11	V	Považská Bystrica	Nemocnica s poliklinikou Ilava, n.o.	36119385	4 147	4 213	66
11	V	Trenčín	Nemocnica s poliklinikou Nové Mesto nad Váhom, n.o.	36119369	1 472	1 532	60
11	V	Trnava	Nemocnica A. Wintera n.o. Piešťany	36084221	1 700	1 700	0
11	V	Veľký Krtíš	Všeobecná nemocnica s poliklinikou, n.o., Veľký Krtíš	31908977	0	81	81
11	V	Žiar nad Hronom	Regionálna nemocnica Banská Štiavnica, n.o.	37954954	0	0	0
Spolu					239 962	247 593	7 631

Legenda:

Typ zdravotníckeho zariadenia

- 1 ZZ zostávajúce v pôsobnosti MZ SR - Fakultné nemocnice
- 2 ZZ zostávajúce v pôsobnosti MZ SR - Vysokospecializované odborné ústavy
- 3 ZZ zostávajúce v pôsobnosti MZ SR - Nemocnice s poliklinikou III. typu
- 4 ZZ zostávajúce v pôsobnosti MZ SR - Psychiatrické nemocnice
- 5 ZZ zostávajúce v pôsobnosti MZ SR - Psychiatrické liečebne
- 6 ZZ zostávajúce v pôsobnosti MZ SR - Odborné liečebné ústavy
- 7 ZZ zostávajúce v pôsobnosti MZ SR - Iné zariadenia
- 8 ZZ prechádzajúce na VÚC - Nemocnice s poliklinikou II. typu
- 9 ZZ prechádzajúce na VÚC - Polikliniky prechádzajúce na VÚC
- 10 ZZ prechádzajúce na obce a mestá
- 11 ZZ transformované na neziskové organizácie
- 12 Novovzniknutá nezisková organizácia
- 13 Rozpočtová organizácia vytvorená VÚC za účelom prevzatia pohľadávok ZZ

Forma zdravotníckeho zariadenia (S/V)

- S ZZ v pôsobnosti MZ SR
V ZZ prechádzajúce na VÚC, obce a mestá, neziskové organizácie

Stav pohľadávok (v tis. EUR) podľa pobočiek Sociálnej poisťovne a zdravotníckych zariadení k 31. októbru 2017

Pobočka	Typ ZZ	Forma ZZ (S/V)	Názov zdravotníckeho zariadenia, sídlo	IČO	Platenie bežného poistného	Pohľadávka na poistnom k 31.10.2017	Spôsob zabezpečenia pohľadávky	Dátum zriadenia záložného práva	Suma na ktorú bolo záložné právo zriadené	Exekúcia					Splátkový kalendár			Suma mesačnej úhrady dobrovoľných splátok
										Dátum podania návrhu na vykonanie exekúcie	Meno konajúceho exekútora	Číslo exekučného konania	Výška uplatnenej sumy	Výška vymoženej sumy	Dátum vydania rozhodnutia o povolení splátok dlžných súm v zmysle § 146 zákona o sociálnom poistení	Suma na ktorú bolo splácanie povolené	Suma úhrady na základe povolenia splátok dlžných súm	
Banská Bystrica	1	S	Fakultná nemocnica s poliklinikou F. D. Roosevelta Banská Bystrica	00165549	C	11 830	-	-	0	-	-	-	0	0	-	0	0	0
Bratislava	1	S	Detská fakultná nemocnica s poliklinikou Bratislava	00607231	C	25 210	-	-	0	-	-	-	0	0	-	0	0	0
Bratislava	1	S	Univerzitná nemocnica Bratislava	31813861	C	123 561	-	-	0	-	-	-	0	0	-	0	0	0
Bratislava	7	S	Národná transfúzna služba SR, Bratislava	30853915	C	5 259	-	-	0	-	-	-	0	0	-	0	0	0
Čadca	8	V	Kysucká nemocnica s poliklinikou Čadca	17335469	A	979	-	-	0	-	-	-	0	0	-	0	0	0
Dolný Kubín	8	V	Dolnooravská nemocnica s poliklinikou MUDr. L. N. Jéžého Dolný Kubín	00634905	A	2 570	-	-	0	-	-	-	0	0	-	0	0	0
Košice	1	S	Detská fakultná nemocnica Košice	00606715	C	240	-	-	0	-	-	-	0	0	-	0	0	0
Košice	1	S	Univerzitná nemocnica L. Pasteura Košice	00606707	C	14 501	-	-	0	-	-	-	0	0	-	0	0	0
Košice	7	S	Letecká vojenská nemocnica, a.s., Košice	36601578	C	56	-	-	0	-	-	-	0	0	-	0	0	0
Liptovský Mikuláš	8	V	Liptovská nemocnica s poliklinikou MUDr. Ivana Stodolu Liptovský Mikuláš	17336163	A	3 325	-	-	0	-	-	-	0	0	-	0	0	0
Poprad	11	V	Sanatórium Tatranská Kotlina, n.o.	36167991	N	478	-	-	0	-	-	-	0	0	-	0	0	0
Považská Bystrica	8	V	Nemocnica s poliklinikou v Považskej Bystrici	00610411	C	16 847	-	-	0	-	-	-	0	0	-	0	0	0
Považská Bystrica	10	V	Mestská poliklinika Dubnica, m.p.o., Dubnica nad Váhom	17336244	A	134	-	-	0	-	-	-	0	0	-	0	0	0
Považská Bystrica	11	V	Nemocnica s poliklinikou Ilava, n.o.	36119385	C	4 213	zmluvné záložné právo	####	953	-	-	-	0	0	-	0	0	0
Prešov	1	S	Fakultná nemocnica J. A. Reimana Prešov	00610577	C	400	-	-	0	-	-	-	0	0	-	0	0	0
Prievidza	8	V	Nemocnica s poliklinikou Prievidza so sídlom v Bojniciach	17335795	C	16 079	-	-	0	-	-	-	0	0	-	0	0	0
Senica	8	V	Nemocnica s poliklinikou Myjava	00610721	C	6 727	-	-	0	-	-	-	0	0	-	0	0	0
Trenčín	11	V	Nemocnica s poliklinikou Nové Mesto nad Váhom, n.o.	36119369	N	1 532	zmluvné záložné právo	9.4.2015	134	-	-	-	0	0	-	0	0	0
Trnava	1	S	Fakultná nemocnica Trnava	00610381	C	8 970	-	-	0	-	-	-	0	0	-	0	0	0
Trnava	11	V	Nemocnica A. Wintera n.o. Piešťany	36084221	A	1 700	-	-	0	-	-	-	0	0	-	0	0	0
Veľký Krtíš	11	V	Všeobecná nemocnica s poliklinikou, n.o., Veľký Krtíš	31908977	C	81	-	-	0	-	-	-	0	0	-	0	0	0
Žiar nad Hronom	7	S	Detská ošetrovňa, Kremnické Bane	17336082	N	64	-	-	0	-	-	-	0	0	-	0	0	0
Žiar nad Hronom	11	V	Regionálna nemocnica Banská Štiavnica, n.o.	37954954	X	0	-	-	0	-	-	-	0	0	-	0	0	0
Žilina	1	S	Fakultná nemocnica s poliklinikou Žilina	17335825	C	2 838	-	-	0	-	-	-	0	0	-	0	0	0
Spolu						247 593			1 088				0	0		0	0	0

Legenda:

Typ zdravotníckeho zariadenia

- 1 ZZ zostávajúce v pôsobnosti MZ SR - Fakultné nemocnice
- 2 ZZ zostávajúce v pôsobnosti MZ SR - Vysokospecializované odborné ústavy
- 3 ZZ zostávajúce v pôsobnosti MZ SR - Nemocnice s poliklinikou III. typu
- 4 ZZ zostávajúce v pôsobnosti MZ SR - Psychiatrické nemocnice
- 5 ZZ zostávajúce v pôsobnosti MZ SR - Psychiatrické liečebne
- 6 ZZ zostávajúce v pôsobnosti MZ SR - Odborné liečebné ústavy
- 7 ZZ zostávajúce v pôsobnosti MZ SR - Iné zariadenia
- 8 ZZ prechádzajúce na VÚC - Nemocnice s poliklinikou II. typu
- 9 ZZ prechádzajúce na VÚC - Polikliniky prechádzajúce na VÚC
- 10 ZZ prechádzajúce na obec a mestá
- 11 ZZ transformované na neziskové organizácie
- 12 Novovzniknutá nezisková organizácia
- 13 Rozpočtová organizácia vytvorená VÚC za účelom prevzatia pohľadávok ZZ

Forma zdravotníckeho zariadenia (S/V)

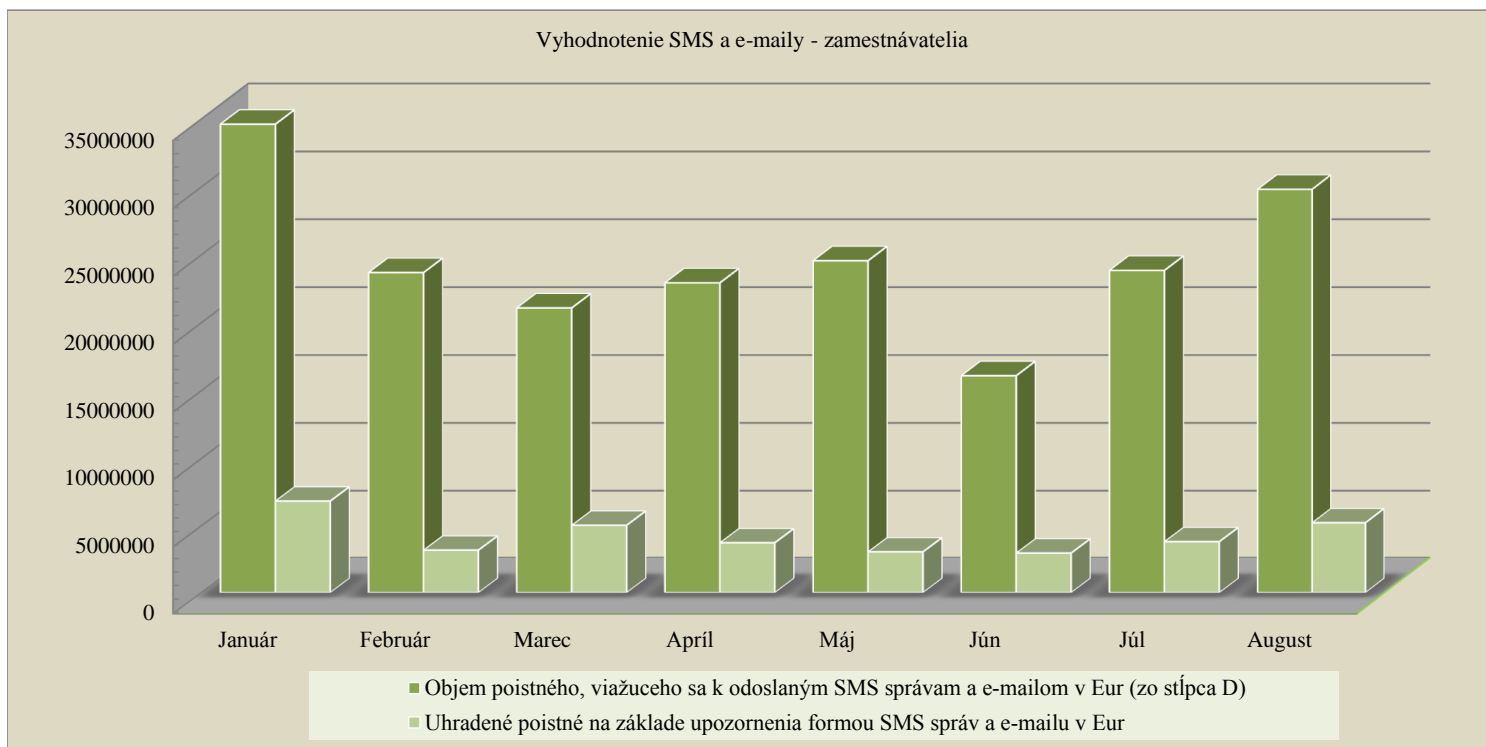
- S ZZ v pôsobnosti MZ SR
- V ZZ prechádzajúce na VÚC, obec a mestá, neziskové organizácie

Platenie bežného poistného

- A platí
- C čiastočne (za zamestnancov)
- N neplatí
- X ukončená registrácia

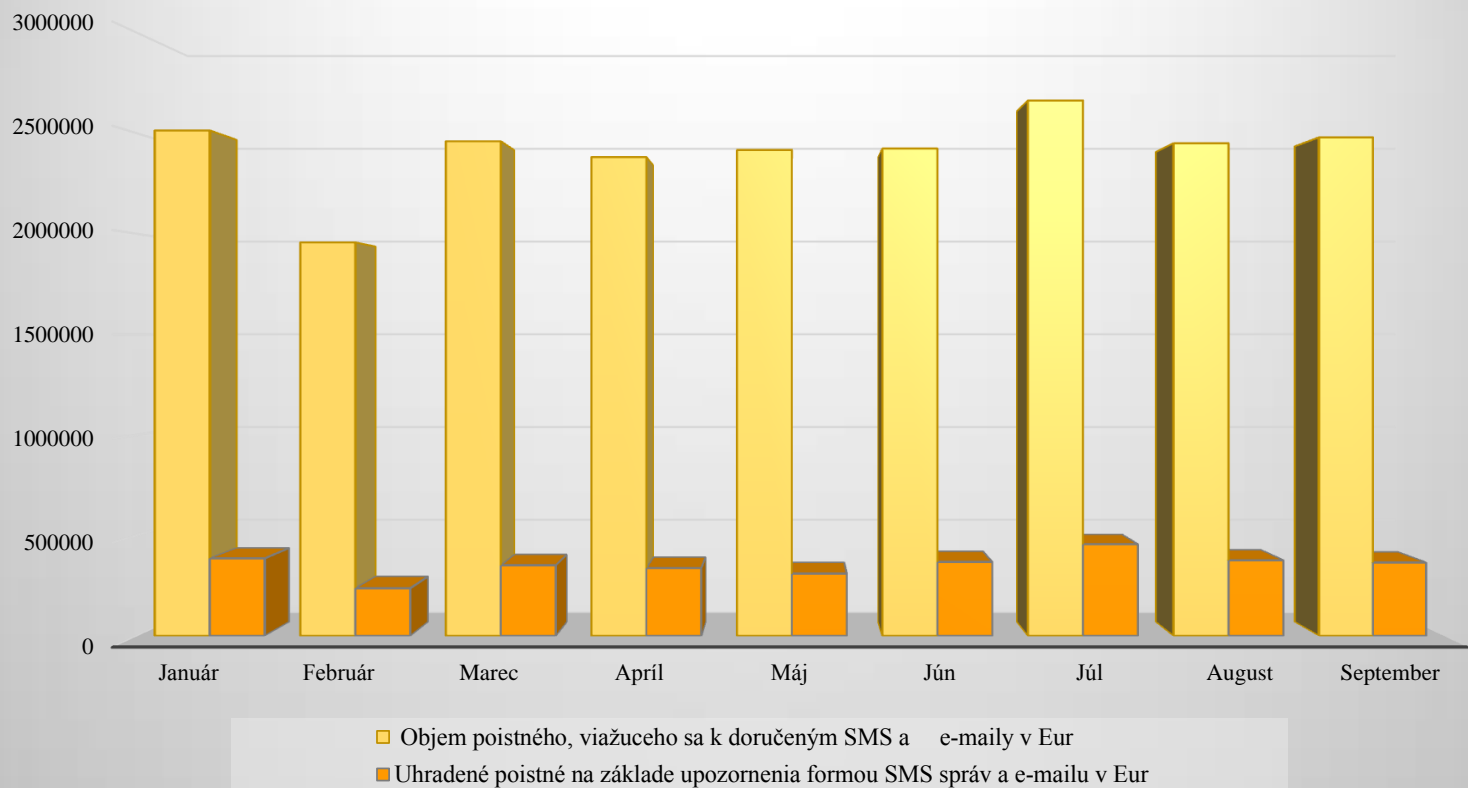
Rok 2017 - zamestnávateľia - nepredpísané poisťné

Výzvy za obdobie	Počet odoslaných SMS a e-mailov	Počet doručených SMS a e-mailov	Počet zam., ktorých sa doruč. výzvy týkali	Objem poisťného, viažuceho sa k odoslaným SMS správam a e-mailom v Eur (zo stĺpca D)	REAKCIA - ÚHRADA	% úspešnosti
					Uhradené poisťné na základe upozornenia formou SMS správ a e-mailu v Eur	
Január 2017	45 714	44 895	33 196	34 619 332,82	6 844 109,55	19,77
Február 2017	31 969	31 373	23 321	23 690 343,70	3 174 426,54	13,40
Marec 2017	29 331	28 709	21 384	21 084 016,85	5 032 822,38	23,87
Apríl 2017	28 472	27 928	20 753	22 935 203,68	3 725 874,18	16,25
Máj 2017	33 773	33 187	24 454	24 565 828,33	3 045 513,98	12,40
Jún 2017	26 231	25 800	18 939	16 095 029,86	2 956 373,89	18,37
Júl 2017	34 325	33 713	24 683	23 850 264,35	3 809 662,28	15,97
August 2017	42 609	41 863	30 118	29 823 337,73	5 219 678,44	17,50



Výzvy za obdobie	Počet odoslaných SMS a e-mailov	Počet doručených SMS a e-mailov	Objem poisťného, viažuceho sa k doručeným SMS a e-mailom v Eur	REAKCIA - ÚHRADA	% úspešnosti
				Uhradené poisťné na základe upozornenia formou SMS správ a e-mailu v Eur	
Január 2017	22 713	20 528	2 514 006	385 218	15,32
Február 2017	19 039	13 770	1 957 262	236 636	12,09
Marec 2017	18 881	16 818	2 460 255	350 648	14,25
Apríl 2017	18 089	16 068	2 381 685	336 803	14,14
Máj 2017	18 053	16 058	2 416 911	309 093	12,79
Jun 2017	17 787	15 863	2 424 348	367 112	15,14
Júl 2017	20 192	18 100	2 663 144	455 417	17,10
August 2017	18 233	16 213	2 449 909	375 335	15,32
September 2017	18 252	16 261	2 479 704	364 269	14,69

Vyhodnotenie kampaní za všetky pobočky



Výdavky Sociálnej poisťovne rok 2017

v tis. Eur

Ukazovateľ	Január	Február	Marec	Apríl	Máj	Jún	Júl	August	September	Október	Január až október 2017
VÝDAVKY CELKOM	599 357	634 560	673 118	642 748	599 092	681 419	599 713	735 109	581 398	643 213	6 389 727
v tom:											
základný fond nemocenského poistenia	44 669	48 893	47 428	49 105	45 212	47 232	45 664	46 561	46 297	45 143	466 204
základný fond starobného poistenia	453 889	479 387	513 342	485 063	452 636	517 841	453 808	569 308	436 827	491 042	4 853 143
základný fond invalidného poistenia	72 675	77 068	83 411	78 348	73 654	83 610	71 464	89 251	67 855	76 622	773 958
<i>dôchodkové poistenie spolu</i>	<i>526 564</i>	<i>556 455</i>	<i>596 753</i>	<i>563 411</i>	<i>526 290</i>	<i>601 451</i>	<i>525 272</i>	<i>658 559</i>	<i>504 682</i>	<i>567 664</i>	<i>5 627 101</i>
základný fond úrazového poistenia	4 039	3 856	4 017	4 242	4 093	4 445	3 857	3 947	3 873	3 841	40 210
základný fond garančného poistenia	1 394	1 005	1 348	1 087	1 048	1 201	983	1 215	1 153	1 108	11 542
základný fond poistenia v nezamestnanosti	14 334	14 798	13 171	13 889	13 403	14 075	13 067	14 244	14 587	14 126	139 694
správny fond	8 357	9 553	10 401	11 014	9 046	13 015	10 870	10 583	10 806	11 331	104 976
v tom: kapitálové výdavky	4	36	80	73	216	24	57	314	913	13	1 730
prevádzkové náklady	8 353	9 517	10 321	10 941	8 830	12 991	10 813	10 269	9 893	11 318	103 246

Výdavky Sociálnej poisťovne

v tis. Eur

Druh dávky	Schválený rozpočet na rok 2017	Časový rozpis rozpočtu na január až október 2017	Skutočnosť január až október 2016	Skutočnosť január až október 2017	Rozdiel 4-2	Rozdiel 4-3	% plnenia 4/2	Index 4/3
a	1	2	3	4	5	6	7	8
Základný fond nemocenského poistenia								
nemocenské	347 502	288 638	258 322	292 061	3 423	33 739	101,19	113,06
ošetrovné	13 161	10 836	9 950	12 204	1 368	2 254	112,62	122,65
vyrovnávací dávka	60	53	46	61	8	15	115,09	132,61
materské	174 318	141 747	123 260	161 895	20 148	38 635	114,21	131,34
zúčtovanie dávok § 112	0	0	-4	-17	-17	-13	0,00	0,00
Celkom výdavky ZFNP	535 041	441 274	391 574	466 204	24 930	74 630	105,65	119,06
Základný fond starobného poistenia								
starobný dôchodok	5 209 655	4 332 760	4 115 702	4 312 597	-20 163	196 895	99,53	104,78
predčasný starobný dôchodok	103 569	86 136	85 619	95 554	9 418	9 935	110,93	111,60
vdovský dôchodok	481 991	400 861	383 391	401 811	950	18 420	100,24	104,80
vdovecký dôchodok	48 255	40 132	37 424	41 705	1 573	4 281	103,92	111,44
sirotský dôchodok	2 273	1 891	1 458	1 374	-517	-84	72,66	94,24
zúčtovanie dávok § 112, ods.9	0	0	61	102	102	41	0,00	167,21
Spolu	5 845 743	4 861 780	4 623 655	4 853 143	-8 637	229 488	99,82	104,96
Základný fond invalidného poistenia								
invalidný dôchodok	773 755	644 811	637 163	651 385	6 574	14 222	101,02	102,23
vdovský dôchodok	106 855	89 048	81 693	82 405	-6 643	712	92,54	100,87
vdovecký dôchodok	14 971	12 476	11 152	11 474	-1 002	322	91,97	102,89
sirotský dôchodok	38 316	31 931	29 379	28 508	-3 423	-871	89,28	97,04
zúčtovanie dávok § 112, ods.9	0	0	169	186	186	17	0,00	110,06
Spolu	933 897	778 266	759 556	773 958	-4 308	14 402	99,45	101,90
Dôchodkové dávky celkom								
starobný dôchodok	5 209 655	4 332 760	4 115 702	4 312 597	-20 163	196 895	99,53	104,78
predčasný starobný dôchodok	103 569	86 136	85 619	95 554	9 418	9 935	110,93	111,60
invalidný dôchodok	773 755	644 811	637 163	651 385	6 574	14 222	101,02	102,23
vdovský dôchodok	588 846	489 909	465 084	484 216	-5 693	19 132	98,84	104,11
vdovecký dôchodok	63 226	52 608	48 576	53 179	571	4 603	101,09	109,48
sirotský dôchodok	40 589	33 822	30 837	29 882	-3 940	-955	88,35	96,90
zúčtovanie dávok § 112, ods.9	0	0	230	288	288	58	0,00	125,22
Celkom	6 779 640	5 640 046	5 383 211	5 627 101	-12 945	243 890	99,77	104,53
Základný fond úrazového poistenia								
úrazový príplatok	4 483	3 710	3 543	3 950	240	407	106,47	111,49
úrazová renta	26 802	22 281	21 058	21 437	-844	379	96,21	101,80
jednorazové vyrovanie	125	107	126	104	-3	-22	97,20	82,54
pozostalostná úrazová renta	358	298	260	262	-36	2	87,92	100,77
jednorazové odškodnenie	1 183	1 074	663	644	-430	-19	59,96	97,13
pracovná rehabilitácia a rehabilitačné	0	0	0	0	0	0	0	0
rekvalifikácia a rekvalifikačné	0	0	0	0	0	0	0	0
náhrada za bolesť a náhrada za sťaženie								
spoločenského uplatnenia	14 143	11 583	10 934	11 371	-212	437	98	104
náhrada nákladov spojených s liečením	118	96	95	103	7	8	107,29	108,42
náhrada nákladov spojených s pohrebom	84	79	44	28	-51	-16	35,44	63,64
výplata poistných plnení m.r.	254	254	105	76	-178	-29	29,92	0,00
zúčtovanie dávok § 112	0	0	-53	2 298	2 298	2 351	0,00	x
18% prevod do ZFSP za pob.úrazovej renty	2 700	2 246	2 429	-63	-2 309	-2 492	-2,80	-2,59
Celkom	50 250	41 728	39 204	40 210	-1 518	1 006	96,36	102,57
Základný fond garančného poistenia								
Výdavky na dávku garančného poistenia	6 177	5 567	2 643	1 878	-3 689	-765	33,73	71,06
Úhrada príspevkov na SDS	10 519	8 772	9 449	9 664	892	215	110,17	102,28
Celkom	16 696	14 339	12 092	11 542	-2 797	-550	80,49	95,45
Základný fond poistenia v nezamestnanosti								
výdavky na dávku v nezamestnanosti	153 104	127 092	142 286	139 723	12 631	-2 563	109,94	98,20
zúčtovanie dávok § 112	0	0	-173	-208	-208	-35	0,00	x
refundácia dávky v nezamestnanosti do EÚ	0	0	390	179	179	-211	0,00	0,00
Celkom	153 104	127 092	142 503	139 694	12 602	-2 809	109,92	98,03

Prehľad o príjmoch a výdavkoch Sociálnej poisťovne na dávky, ktoré hradí štát v roku 2017

Kapitola štátneho rozpočtu MPSVR SR

v tis. Eur

Ukazovateľ	Schválený rozpočet na rok 2017	Rozpis rozpočtu na január až október 2017	Skutočnosť za január až október 2017	% plnenia 3/1	% plnenia 3/2
a	1	2	3	4	5
PRÍJMY	81 070	67 559	69 949	86,28	103,54
VÝDAVKY	81 070	67 559	71 971	88,78	106,53
v tom:					
a/ dôchodok manželky	148	124	92	62,08	74,49
b/ sociálny dôchodok	4 595	3 829	3 920	85,31	102,37
c/ zvýšenie dôchodku z dôvodu JZP	35	30	24	67,80	81,36
d/ zvýšenie dôchodku pre bezvládnosť	3 500	2 917	2 860	81,71	98,05
e/ zvýšenie dôchodku z dôvodu účasti v odboji a rehabilitácie */	4 251	3 543	3 452	81,20	97,45
f/ dávky podľa § 271	0	0	0	0	0
g/ odškodnenie prac. úrazov a chorôb z povolania zamestnancov zrušených zamestnávateľov, ktorých zmluvou bolo štát alebo FNM SR	425	354	328	77,20	92,64
h/ plnenia vyplývajúce zo zodpovednosti zamestnávateľa za škodu pri pracovnom úraze a chorobe z povolania vzniknuté pred 1. aprílom 2002 u zamestnávateľa, ktorý mal podľa osobitného predpisu postavenie štátneho orgánu	44	37	36	81,04	97,24
i/ úrazové dávky poskytované fyzickým osobám uvedeným v § 17 ods. 2 a 3 zákona o sociálnom poistení	11	9	0	0,00	0,00
j/ príplatok k dôchodku za štátnu službu	362	302	297	82,09	98,51
k/ plnenia podľa § 293o ods.6	0	0	12	0	0
l/ vianočný príspevok a úhrada nákladov spojená s jeho výplatom	0	0	1 927	0	0
m/ príplatok k dôchodku politickým väzňom podľa zákona č. 274/2007 Z.z.v znení neskorších predpisov **/	1 815	1 513	1 638	90,25	108,30
jednorázový finančný príspevok politickým väzňom podľa zákona č. 462/2002 Z. z.	0	0	0	0	0
invalidné dôchodky podľa §70 ods.2 (invalidi z mladosti) (§168a)	37 060	30 883	41 611	112,28	134,74
zvýšenie sumy starobného dôchodku a sumy invalidného dôchodku vyplácaného po dovŕšení dôchodkového veku na sumu minimálneho dôchodku podľa § 82b zákona o sociálnom poistení a úhrada výdavkov spojených s konaním o nároku	27 600	23 000	14 999	54,34	65,21
vyrovňovací príplatok podľa §69b až 69d zákona o sociálnom poistení	1 140	950	711	62,37	74,84
o) príspevok športovému reprezentantovi a úhrada výdavkov spojených s jeho výplatom	84	70	64	76,19	91,43
ROZDIEL PRÍJMOV A VÝDAVKOV	.	.	-2 022	.	.

*/ v dávke zvýšenie dôchodku z titulu rehabilitácie sú zahrnuté aj finančné prostriedky, poskytované ako príplatok k dôchodku podľa § 7 zákona č. 305/1999 Z.z.

**/ v dávke príplatok k dôchodku politickým väzňom podľa zákona č. 274/2007 Z.z.v znení neskorších predpisov je zahrnutý príspevok aj pre osoby pozostalé po popravenom alebo zomretom politickom väzňovi počas výkonu trestu podľa zákona č. 272/2008 Z.z., ktorým sa mení a dopĺňa zákon č. 274/2007 Z.z.

Kapitola štátneho rozpočtu MO SR

v tis. Eur

Ukazovateľ	Skutočnosť za január až október 2017
a	1
príspevok účastníkom národného boja za oslobodenie a vdovám a vdovcom po týchto osobách podľa článku III. bod 2 zákona č. 285/2009 Z. z. a na úhradu výdavkov spojených s jeho výplatom	669
Finančné prostriedky poukázané MO SR	606
Rozdiel - príjmov a výdavkov (pohľadávka voči MO SR)	-63

Prehľad o zostatkoch finančných prostriedkov na bežných účtoch v Štátnej pokladnici dňa 31.10.2017

Účet	Číslo bežného účtu v Štátnej pokladnici	Zostatok v tis. Eur			Obraty v tis Eur		
		Bežný účet	z toho Cash pooling	Termínovaný vklad	Spolu	Kredit	Debet
a	1		3	4	5	6	7
nemocenského poistenia (ZFNP)	7000165528	18 921	18 921	30 000	48 921	1 000	12
dôchodkového poistenia (účet DP)	7000164541	138 773	138 773	0	138 773	13 082	39 665
garančného poistenia (ZFGP)	7000165552	5 896	5 896	20 000	25 896	339	0
poistenia v nezamestnanosti (ZFPvN)	7000165544	7 046	7 046	40 000	47 046	0	0
úrazového poistenia (ZFÚP)	7000165536	10 790	10 790	0	10 790	0	0
Spolu účty základných fondov v ústredí		181 426	181 426	90 000	271 426	14 421	39 677
rezervného fondu solidarity (RFS)	7000164533	53 586	53 586	0	53 586	2 481	63
Spolu disponibilné zdroje v ústredí na výplatu dávok		235 012	235 012	90 000	325 012	16 902	39 740
Ostatné účty spolu		110 293	13 368	0	143 293	30 833	16 441
v tom:							
v pobočkách na výplatu dávok realizovaných pobočkami		94 059	94 059	0	94 059	30 766	16 395
centrálny účet ústredia	7000164322	15	0	0	15	0	0
osob.účet zákl.fondu prisp. na star.dôch.spor SocP	7000181034	5	0	0	5	0	0
správny fond ústredie	7000164314	13 368	13 368	33 000	46 368	3	34
správny fond v pobočkách		2 023	0	0	2 023	0	8
účet zdaňovanej činnosti SP	7000164509	0	0	0	0	0	0
sociálny fond SP-ústredie	7000164525	143	0	0	143	0	0
sociálny fond SP-pobočkách		0	0	0	0	0	0
účet osobitných prostriedkov SP	7000164517	680	0	0	680	64	4
BÚ-ESF-SP	7000293052	0	0	0	0	0	0
účet EESSI	7000571411	0	0	0	0	0	0
S p o l u všetky účty		345 305	203 666	123 000	468 305	47 735	56 181

Presuny realizované na krytie výplat dôchodkových dávok v roku 2017 vo výške 1 476 000 tis. Eur.

v tom :

rok 2017	z RFS	zo ZFNP	zo ZFPvN	zo ZFÚP	zo ZFGP	zo ZFIP	do ZFSP
1. štvrťrok	225 000					140 000	365 000
2. štvrťrok	228 000	15 000	95 000	50 000	5 000	60 000	453 000
3. štvrťrok	230 000		60 000			160 000	450 000
4. štvrťrok	143 000	20 000		45 000			208 000
s p o l u	826 000	35 000	155 000	95 000	5 000	360 000	1 476 000

Poukázané finančné prostriedky zo ŠR

v tom:

rok 2017	1. štvrťrok do ZFSP	2. štvrťrok do ZFSP	3. štvrťrok do ZFSP	4. štvrťrok do ZFSP	Spolu
1. štvrťrok	125 265				125 265
2. štvrťrok		125 265			125 265
3. štvrťrok			125 265		125 265
4. štvrťrok					0
s p o l u	125 265	125 265	125 265	0	375 795

Mesačný vývoj použitia správneho fondu celkom za rok 2016 a 2017

v Eur

Ukazovatele	ROK 2016												
	Rozpočet	SKUTOČNOSŤ											
		Január	Február	Marec	Apríl	Máj	Jún	Júl	August	September	Október	November	December
a	1	2	3	4	5	6	7	8	9	10	11	12	13
Správny fond celkom	137 900 000	9 204 693	8 367 150	9 168 293	9 707 722	12 807 858	10 173 263	10 839 193	9 372 572	9 071 315	10 044 465	11 932 200	22 035 040

v Eur

Ukazovatele	ROK 2017												
	Upravený rozpočet	SKUTOČNOSŤ											
		Január	Február	Marec	Apríl	Máj	Jún	Júl	August	September	Október	November	December
a	1	2	3	4	5	6	7	8	9	10	11	12	13
Správny fond celkom	159 975 971	8 357 394	9 552 874	10 400 710	11 014 088	9 046 328	13 014 841	10 870 127	10 582 982	10 805 767	11 331 243		

Časový vývoj použitia správneho fondu v jednotlivých mesiacoch v roku 2016 a 2017



Vyhodnotenie plnenia upraveného rozpisu rozpočtu správneho fondu Sociálnej poisťovne za január až október 2017

Org. útvary SP	Spotrebované nákupy	Služby	Osobné náklady	Dane a poplatky	Ostatné náklady	Bežné výdavky	Kapitálové výdavky	Správny fond SPOLU
* Ústredie SP (132)								
Rozpis rozpočtu 2017	485 800	11 444 393	31 140 095	113 021	1 124 800	44 308 109	812 832	45 120 941
Rozpis rozpočtu na rok 2017 po úpravách k 31.10.2017	1 491 326	36 317 958	42 160 115	165 374	2 713 243	82 848 016	10 195 180	93 043 196
* Skutočnosť	1 025 377	19 997 462	27 529 639	103 209	2 157 299	50 812 986	1 730 601	52 543 587
* % Plnenia z URR	68,76	55,06	65,30	62,41	79,51	61,33	16,97	56,47
* Pol. obj. Nevádzová								
Rozpis rozpočtu 2017	73 770	32 770	0	0	0	106 540		106 540
Rozpis rozpočtu na rok 2017 po úpravách k 31.10.2017	79 030	56 670	0	0	0	135 700		135 700
* Skutočnosť	61 466	30 317	0	0	0	91 783		91 783
* % Plnenia z URR	77,78	53,50				67,64		67,64
* DaRZ Staré Hory(136)								
Rozpis rozpočtu 2017	86 627	27 110	1 050	418	0	115 205		115 205
Rozpis rozpočtu na rok 2017 po úpravách k 31.10.2017	86 257	32 610	1 050	418	0	120 335		120 335
* Skutočnosť	43 883	8 768	12	321	0	52 984		52 984
* % Plnenia z URR	50,87	26,89	1,14	76,79		44,03		44,03
* DaRZ Pavčina Lehota								
Rozpis rozpočtu 2017	42 264	16 444	475	226	0	59 409		59 409
Rozpis rozpočtu na rok 2017 po úpravách k 31.10.2017	42 264	18 544	475	226	0	61 509		61 509
* Skutočnosť	14 353	9 754	18	217	0	24 342		24 342
* % Plnenia z URR	33,96	52,60	3,79	96,02		39,57		39,57
* Dozorná rada (133)								
Rozpis rozpočtu 2017	0	2 000	116 272	0	0	118 272		118 272
Rozpis rozpočtu na rok 2017 po úpravách k 31.10.2017	0	2 950	116 272	0	0	119 222		119 222
* Skutočnosť	0	1 483	97 718	0	0	99 201		99 201
* % Plnenia z URR		50,27	84,04			83,21		83,21
** ÚSTREDIE SPOLU								
* Rozpis rozpočtu 2017	688 461	11 522 717	31 257 892	113 665	1 124 800	44 707 535	812 832	45 520 367
* Rozpis rozpočtu na rok 2017 po úpravách k 31.10.2017	1 698 877	36 428 732	42 277 912	166 018	2 713 243	83 284 782	10 195 180	93 479 962
* Skutočnosť	1 145 079	20 047 784	27 627 387	103 747	2 157 299	51 081 296	1 730 601	52 811 897
* % Plnenia z URR	67,40	55,03	65,35	62,49	79,51	61,33	16,97	56,50
* Pobočky SP (132)								
Rozpis rozpočtu 2017	2 155 838	7 036 985	51 026 794	144 748	115 268	60 479 633		60 479 633
Rozpis rozpočtu na rok 2017 po úpravách k 31.10.2017	2 349 680	8 459 625	55 329 067	221 562	136 075	66 496 009		66 496 009
* Skutočnosť	1 578 565	6 512 751	43 801 223	171 458	100 460	52 164 457		52 164 457
* % Plnenia z URR	67,18	76,99	79,16	77,39	73,83	78,45		78,45
*** SPRÁVNÝ FOND SPOLU								
** Rozpis rozpočtu 2017	2 844 299	18 559 702	82 284 686	258 413	1 240 068	105 187 168	812 832	106 000 000
** Rozpis rozpočtu na rok 2017 po úpravách k 31.10.2017	4 048 557	44 888 357	97 606 979	387 580	2 849 318	149 780 791	10 195 180	159 975 971
** Skutočnosť	2 723 644	26 560 535	71 428 610	275 205	2 257 759	103 245 753	1 730 601	104 976 354
** % Plnenia z URR	67,27	59,17	73,18	71,01	79,24	68,93	16,97	65,62

Objednávky a nezaplatené faktúry za celú Sociálnu poisťovňu k 15. novembru 2017

Eur

Ukazovateľ	Upravený rozpočet na rok 2017	Objednávky v systéme SAP(modul MM)	Faktúry došlé v SAPE	Výdavky k 15. novembru 2017	Skutočnosť bez objednávok	Skutočnosť vrátane objednávok	Rozdiel (stl.1 minus stl.6)
a	1	2	3	4	5	6	7
Správny fond celkom	159 975 971	13 673 025	7 463 768	97 859 909	105 323 676	118 996 701	40 979 270

Vyhodnotenie plnenia upraveného rozpisu rozpočtu bežných výdavkov (nákladov) správneho fondu Sociálnej poisťovne
za január až október 2017 v štruktúre funkčnej a ekonomickej klasifikácie

v Eur

Funkčná klasifikácia	Ekonomická klasifikácia				Text	Rozpis rozpočtu na rok 2017	Rozpis rozpočtu na rok 2017 po úpravách k 31.10.2017	Skutočnosť za január až október 2017	% plnenia (3 : 2)	
	Hlavná kategória	Kategória	Položka	Podpoložka						
oddiel/skupina/trieda/podtrieda	a	b	c	d	e	f	1	2	3	4
10.9.0	600				Bežné výdavky	105 187 168	149 780 791	103 245 753	68,93	
10.9.0		610			Mzdy, platy, služobné príjmy a ostatné osobné vyrovnania	57 246 000	67 331 560	49 543 977	73,58	
10.9.0			611		Tarifný plat, osobný plat, základný plat vrátane ich náhrad	54 603 930	59 474 305	44 987 242	75,64	
10.9.0			612		Príplatky	380 447	400 882	313 069	78,10	
10.9.0				612002	Ostatné príplatky okrem osobných príplatkov	380 447	400 882	313 069	78,10	
10.9.0			613		Náhrada za pracovnú pohotovosť	47 700	50 985	39 069	76,63	
10.9.0			614		Odmeny	2 213 923	7 405 388	4 204 597	56,78	
10.9.0		620			Poistné a príspevok do poisťovni	22 361 000	26 441 016	18 906 057	71,50	
10.9.0			621		Poistné do Všeobecnej zdravotnej poisťovne	4 388 326	4 537 976	3 734 313	82,29	
10.9.0			623		Poistné do ostatných zdravotných poisťovní	1 401 448	1 451 807	1 216 564	83,80	
10.9.0			625		Poistné do Sociálnej poisťovne	14 560 000	18 384 439	12 490 195	67,94	
10.9.0				625001	Na nemocenské poistenie	810 583	843 530	701 581	83,17	
10.9.0				625002	Na starobné poistenie	8 075 381	11 650 629	7 024 661	60,29	
10.9.0				625003	Na úrazové poistenie	463 196	484 561	403 671	83,31	
10.9.0				625004	Na invalidné poistenie	1 736 944	1 799 064	1 393 377	77,45	
10.9.0				625005	Na poistenie v nezamestnanosti	578 992	601 072	458 576	76,29	
10.9.0				625006	Na garančné poistenie	144 762	151 303	125 252	82,78	
10.9.0				625007	Na poistenie do rezervného fondu	2 750 142	2 854 280	2 383 077	83,49	
10.9.0			627		Príspevok do doplnkových dôchodkových poisťovní	2 011 226	2 066 794	1 464 985	70,88	
10.9.0		630			Tovary a služby	25 082 168	54 837 555	33 868 576	61,76	
10.9.0			631		Cestovné náhrady	159 494	171 241	138 922	81,13	
10.9.0				631001	Tuzemské pracovné cesty	132 841	131 171	110 021	83,88	
10.9.0				631002	Zahraničné pracovné cesty	26 000	40 037	28 901	72,19	
10.9.0				631004	Cestovné náhrady vlastným zamestnancom	653	33	-	-	
10.9.0			632		Energia, voda a komunikácie	7 536 308	13 247 948	9 393 687	70,91	
10.9.0				632001	Energie	1 338 956	1 584 596	1 099 165	69,37	
10.9.0				632002	Vodné, stočné	156 723	157 183	109 485	69,65	
10.9.0				632003	Poštovné služby a telekomunikačné služby	4 562 492	8 948 769	6 297 041	70,37	
10.9.0				632004	Komunikačná infraštruktúra	858 000	1 829 200	1 368 292	74,80	
10.9.0				632005	Telekomunikačná technika	620 137	728 200	519 704	71,37	
10.9.0			633		Materiál	1 310 731	2 234 943	1 469 667	65,76	
10.9.0				633001	Interiérové vybavenie	125 142	391 306	231 175	59,08	
10.9.0				633002	Výpočtová technika	145	70 729	70 570	99,78	
10.9.0				633003	Telekomunikačná technika	5 107	10 416	2 843	27,29	
10.9.0				633004	Prevádzkové stroje, prístroje, zariadenia, technika a náradie	16 138	22 504	8 174	36,32	
10.9.0				633006	Všeobecný materiál	1 114 929	1 686 832	1 136 925	67,40	
10.9.0				633009	Knihy, časopisy, noviny, učebnice, učebné pomôcky	10 585	10 476	2 153	20,55	
10.9.0				633010	Pracovné odevy, obuv a pracovné pomôcky	20 085	19 907	6 109	30,69	
10.9.0				633013	Softvér	-	4 173	3 095	74,17	
10.9.0				633016	Reprezentačné	18 600	18 600	8 623	46,36	
10.9.0			634		Dopravné	278 617	403 405	238 970	59,24	
10.9.0				634001	Palivo, mazivá, oleje, špeciálne kvapaliny	145 533	178 727	117 098	65,52	
10.9.0				634002	Servis, údržba, opravy a výdavky s tým spojené	57 787	114 665	46 254	40,34	
10.9.0				634003	Poistenie	67 281	70 750	64 366	90,98	
10.9.0				634004	Prepravné a nájom dopravných prostriedkov	2 265	32 565	5 284	16,23	
10.9.0				634005	Karty, známky, poplatky	5 751	6 698	5 968	89,10	
10.9.0			635		Rutinná a štandardná údržba	1 013 642	2 469 844	1 733 610	70,19	
10.9.0				635001	Interiérového vybavenia	10 540	39 396	21 862	55,49	
10.9.0				635002	Výpočtovej techniky	787 808	1 844 630	1 350 485	73,21	
10.9.0				635003	Telekomunikačnej techniky	500	2 000	-	-	
10.9.0				635004	Prevádzkových strojov, prístrojov, zariadení, techniky a náradia	120 513	192 742	98 855	51,29	
10.9.0				635006	Budov, objektov alebo ich častí	94 281	391 076	262 408	67,10	
10.9.0			636		Nájomné za nájom	1 842 491	2 626 605	2 197 526	83,66	
10.9.0				636001	Nájomné budov, objektov alebo ich častí	1 821 664	2 582 546	2 183 710	84,56	
10.9.0				636002	Nájomné prevádzkových strojov, prístrojov, zariadení, techniky a náradia	20 827	44 059	13 816	31,36	
10.9.0			637		Služby	12 940 885	33 683 569	18 696 194	55,51	
10.9.0				637001	Školenia, kurzy, semináre, porady, konferencie, sympóziá	24 883	26 221	18 024	68,74	
10.9.0				637003	Propagácia, reklama a inzercia	7 378	10 706	5 932	55,41	
10.9.0				637004	Všeobecné služby	1 258 624	1 741 303	820 449	47,12	
10.9.0				637005	Špeciálne služby	1 450 194	3 642 754	1 339 206	36,76	
10.9.0				637007	Cestovné náhrady	512	592	395	66,72	
10.9.0				637009	Náhrada mzdy a platu	-	34 426	34 425	100,00	
10.9.0				637011	Štúdie, expertízy, posudky	37 412	55 498	46 704	84,15	
10.9.0				637012	Poplatky a odvody	751 971	1 613 894	1 288 246	79,82	
10.9.0				637014	Stravovanie	1 522 691	1 804 405	1 406 496	77,95	
10.9.0				637015	Poistné	16 681	16 691	14 807	88,71	
10.9.0				637016	Pridel do sociálneho fondu	619 856	823 456	620 356	75,34	
10.9.0				637024	Vyrovnanie kurzových rozdielov	11 800	15 001	10 277	68,51	
10.9.0				637026	Odmeny a príspevky	86 785	86 785	74 086	85,37	
10.9.0				637027	Odmeny zamestnancov mimopracovného pomeru	84 371	155 976	136 548	87,54	
10.9.0				637029	Manká a škody	-	3 365	3 365	100,00	
10.9.0				637031	Pokuty a penále	25 000	49 083	28 199	57,45	
10.9.0				637034	Zdravotníckym zariadeniam	450 000	1 212 605	891 562	73,52	
10.9.0				637035	Dane	106 616	119 229	116 997	98,13	
10.9.0				637040	Služby v oblasti informačno - komunikačných technológií	6 486 111	22 271 579	11 840 120	53,16	
10.9.0			640		Bežné transfery	498 000	1 170 660	927 143	79,20	
10.9.0			642		Transfery jednotlivcom a neziskovým právnickým osobám	452 000	1 124 660	889 241	79,07	
10.9.0				642012	Na odstupné	-	48 886	77 961	159,48	
10.9.0				642013	Na odchodné	80 000	481 114	314 131	65,29	
10.9.0				642014	Jednotlivcovi	16 972	18 302	13 902	75,96	
10.9.0				642015	Na nemocenské dávky	355 028	576 358	483 247	83,84	
10.9.0			649		Transfery do zahraničia	46 000	46 000	37 902	82,40	
10.9.0				649003	Medzinárodnej organizácii	46 000	46 000	37 902	82,40	

**Vyhodnotenie plnenia upraveného rozpisu rozpočtu kapitálových výdavkov (nákladov) správneho fondu Sociálnej poisťovne
za január až október 2017 v štruktúre funkčnej a ekonomickej klasifikácie**

v Eur

Funkčná klasifikácia	Ekonomická klasifikácia				Text	Rozpis rozpočtu na rok 2017	Rozpis rozpočtu na rok 2017 po úpravách k 31.10.2017	Skutočnosť za január až október 2017	% plnenia (3 : 2)
	Hlavná kategória	Kategória	Položka	Podpo- ložka					
oddiel/skupina/ trieda/podtrieda	b	c	d	e	f	1	2	3	4
10.9.0	700				Kapitálové výdavky	812 832	10 195 180	1 730 601	16,97
10.9.0		710			Obstarávanie kapitálových aktív	812 832	10 195 180	1 730 601	16,97
10.9.0			711		<i>Nákup pozemkov a nehmotných aktív</i>	-	<i>1 778 899</i>	<i>170 732</i>	<i>9,60</i>
				711001	Pozemkov	-	222 366	134 200	-
10.9.0				711003	Softvéru	-	1 556 533	36 532	2,35
10.9.0				711004	Licencií	-	-	-	-
10.9.0			712		<i>Nákup budov, objektov alebo ich častí</i>	-	<i>743 000</i>	<i>732 975</i>	-
10.9.0				712001	Budov, objektov alebo ich častí	-	743 000	732 975	-
10.9.0			713		<i>Nákup strojov, prístrojov, zariadení, techniky a náradia</i>	<i>285 812</i>	<i>5 447 611</i>	<i>340 760</i>	<i>6,26</i>
10.9.0				713001	Interiérového vybavenia	-	-	-	-
10.9.0				713002	Výpočtovej techniky	-	5 117 799	311 304	6,08
10.9.0				713003	Telekomunikačnej techniky	242 832	242 832	-	-
10.9.0				713004	Prevádzkových strojov, prístrojov, zariadení, techniky a náradia	6 000	50 000	9 326	18,65
10.9.0				713005	Špeciálnych strojov, prístrojov, zariadení, techniky, náradia a materiálu	36 980	36 980	20 130	54,43
10.9.0			714		<i>Nákup dopravných prostriedkov všetkých druhov</i>	-	<i>208 000</i>	<i>207 999</i>	<i>100,00</i>
10.9.0				714001	Osobných automobilov	-	208 000	207 999	100,00
10.9.0			716		<i>Prípravná a projektová dokumentácia</i>	<i>69 280</i>	<i>169 630</i>	<i>96 756</i>	<i>57,04</i>
10.9.0			717		<i>Realizácia stavieb a ich technické zhodnotenie</i>	<i>457 740</i>	<i>1 848 040</i>	<i>181 379</i>	<i>9,81</i>
10.9.0				717001	Realizácia nových stavieb	-	-	-	-
10.9.0				717002	Rekonštrukcia a modernizácia	414 380	1 647 880	135 419	8,22
10.9.0				717003	Prístavby, nadstavby, stavebné úpravy	43 360	200 160	45 960	22,96

Vyhodnotenie plnenia upraveného rozpisu rozpočtu bežných výdavkov (nákladov) správneho fondu Sociálnej poisťovne, ústredie
za január až október 2017 v štruktúre funkčnej a ekonomickej klasifikácie

v Eur

Funkčná klasifikácia oddiel/skupina/ trieda/podtrieda	Ekonomická klasifikácia				Text	Rozpis rozpočtu na rok 2017	Rozpis rozpočtu na rok 2017 po úpravách k 31.10.2017	Skutočnosť za január až október 2017	% plnenia (3 : 2)
	Hlavná kategória	Kategória	Položka	Podpo- ložka					
a	b	c	d	e	f	1	2	3	4
10.9.0	600				Bežné výdavky	44 707 535	83 284 782	51 081 296	61,33
10.9.0		610			Mzdy, platy, služobné príjmy a ostatné osobné vyrovnania	21 929 973	29 191 714	19 290 738	66,08
10.9.0			611		Tarifný plat, osobný plat, základný plat vrátane ich náhrad	20 677 729	24 206 777	17 360 455	71,72
10.9.0			612		Príplatky	248 739	248 739	190 012	76,39
10.9.0				612002	Ostatné príplatky okrem osobných príplatkov	248 739	248 739	190 012	76,39
10.9.0			613		Náhrada za pracovnú pohotovosť	10 000	10 000	6 976	69,76
10.9.0			614		Odmeny	993 505	4 726 198	1 733 295	36,67
10.9.0		620			Poistné a príspevok do poisťovni	8 609 394	11 616 413	7 326 112	63,07
10.9.0		630			Tovary a služby	13 882 168	41 858 269	24 067 150	57,50
10.9.0			631		Cestovné náhrady	84 040	98 990	81 144	81,97
10.9.0				631001	Tuzemské pracovné cesty	58 040	58 990	52 279	88,62
10.9.0				631002	Zahraničné pracovné cesty	26 000	40 000	28 865	72,16
10.9.0			632		Energia, voda a komunikácie	3 593 110	8 899 019	6 051 011	68,00
10.9.0				632001	Energie	303 070	549 030	374 286	68,17
10.9.0				632002	Vodné, stočné	47 455	46 185	35 792	77,50
10.9.0				632003	Poštovné služby	2 288 585	6 267 904	4 135 018	65,97
10.9.0				632004	Komunikačná infraštruktúra	858 000	1 829 200	1 368 292	74,80
10.9.0				632005	Telekomunikačné služby	96 000	206 700	137 623	66,58
10.9.0			633		Materiál	348 146	1 082 845	724 272	66,89
10.9.0				633001	Interiérové vybavenie	66 962	184 962	83 669	45,24
10.9.0				633002	Výpočtová technika	-	70 511	70 511	100,00
10.9.0				633003	Telekomunikačná technika	5 000	10 000	2 455	24,55
10.9.0				633004	Prevádzkové stroje, prístroje, zariadenia, technika a náradie	13 969	13 969	2 447	17,52
10.9.0				633006	Všeobecný materiál	227 400	764 415	550 949	72,07
10.9.0				633009	Knihy, časopisy, noviny, učebnice, učebné pomôcky	8 390	8 390	1 334	15,90
10.9.0				633010	Pracovné odevy, obuv a pracovné pomôcky	14 125	14 125	4 910	34,76
10.9.0				633013	Softvér	-	4 173	3 095	74,17
10.9.0				633016	Reprezentačné	12 300	12 300	4 902	39,85
10.9.0			634		Dopravné	66 210	176 100	77 570	44,05
10.9.0				634001	Palivo, mazivá, oleje, špeciálne kvapaliny	29 300	64 300	36 996	57,54
10.9.0				634002	Servis, údržba, opravy a výdavky s tým spojené	16 700	61 700	17 371	28,15
10.9.0				634003	Poistenie	17 400	17 290	17 019	98,43
10.9.0				634004	Prepravné a nájom dopravných prostriedkov	1 760	31 760	5 284	16,64
10.9.0				634005	Karty, známky, poplatky	1 050	1 050	900	85,71
10.9.0			635		Rutinná a štandardná údržba	677 400	1 845 262	1 337 295	72,47
10.9.0				635001	Interiérového vybavenia	9 760	16 500	2 009	12,18
10.9.0				635002	Výpočtovej techniky	593 557	1 644 162	1 240 892	75,47
10.9.0				635003	Telekomunikačnej techniky	500	2 000	-	-
10.9.0				635004	Prevádzkových strojov, prístrojov, zariadení, techniky a náradia	40 133	58 120	21 717	37,37
10.9.0				635006	Budov, objektov alebo ich častí	33 450	124 480	72 677	58,38
10.9.0			636		Nájomné za nájom	75 000	679 194	477 229	70,26
10.9.0				636001	Nájomné budov, objektov alebo ich častí	70 000	660 174	473 964	71,79
10.9.0				636002	Nájomné prevádzkových strojov, prístrojov, zariadení, techniky a náradia	5 000	19 020	3 265	17,17
10.9.0			637		Služby	9 038 262	29 076 859	15 318 629	52,68
10.9.0				637001	Školenia, kurzy, semináre, porady, konferencie, sympóziá	20 030	20 030	14 604	72,91
10.9.0				637003	Propagácia, reklama a inzercia	7 000	10 000	5 801	58,01
10.9.0				637004	Všeobecné služby	574 421	913 819	335 268	36,69
10.9.0				637005	Špeciálne služby	262 500	2 103 481	217 637	10,35
10.9.0				637007	Cestovné náhrady	370	450	395	87,78
10.9.0				637009	Náhrada mzdy a platu	-	-	-	-
10.9.0				637011	Štúdie, expertízy, posudky	20 000	30 000	27 531	91,77
10.9.0				637012	Poplatky a odvody	604 030	1 381 096	1 130 227	81,84
10.9.0				637014	Stravovanie	265 000	485 374	340 594	70,17
10.9.0				637015	Poistné	5 630	5 630	5 004	88,88
10.9.0				637016	Prídel do sociálneho fondu	130 000	330 000	245 176	74,30
10.9.0				637024	Vyrovnanie kurzových rozdielov	11 800	15 000	10 274	68,49
10.9.0				637026	Odmeny a príspevky	86 785	86 785	74 086	85,37
10.9.0				637027	Odmeny zamestnancov mimopracovného pomeru	50 000	110 000	101 368	92,15
10.9.0				637029	Manká a škody	-	-	-	-
10.9.0				637031	Pokuty a penále	25 000	49 072	28 188	57,44
10.9.0				637034	Zdravotníckym zariadeniam	450 000	1 212 605	890 234	73,42
10.9.0				637035	Dane	39 585	51 938	52 122	100,35
10.9.0				637040	Služby v oblasti informačno-komunikačných technológií	6 486 111	22 271 579	11 840 120	53,16
10.9.0		640			Bežné transfery	286 000	618 386	397 296	64,25
10.9.0			642		Transfery jednotlivcom a neziskovým právnickým osobám	240 000	572 386	359 394	62,79
10.9.0				642012	Na odstupné	-	17 600	17 600	100,00
10.9.0				642013	Na odchodné	80 000	292 286	127 095	43,48
10.9.0				642014	Jednotlivcovi	11 000	12 500	9 831	78,65
10.9.0				642015	Na nemocenské dávky	149 000	250 000	204 868	81,95
10.9.0			649		Transfery do zahraničia	46 000	46 000	37 902	82,40
10.9.0				649003	Medzinárodnej organizácii	46 000	46 000	37 902	82,40

Poradové číslo	Dátum	Fond	Protokolárne číslo	Druh operácie	Druh rozpočtu	Finančné stredisko	Finanč.položka	Program rozpočtu	Suma
		132				35	717002.04211220	P1101	40 000
		132				35	717002.04211220	P1215	109 000
		132				35	717002.04211220	P1610	190 000
		132				35	717002.04211220	P1505	200 000
		132				35	717002.04211220	P1615	48 200
		132				35	717002.04211220	P1716	1 800
		132				35	717002.04211220	P1717	5 000
		132				35	717002.04211220	P1718	20 000
		132				35	717002.04211220	P1720	10 000
		132				35	717002.04211220	P1609	148 000
		132				35	717002.04211220	P1701	4 300
		132				35	717002.04211220	P1317	25 000
		132				35	717002.04211220	P1702	65 500
		132				35	717002.04211220	P1607	300 000
		132				35	717002.04211220	P1703	65 000
		132				35	717002.04211220	P1608	151 000
		132				35	717002.04211220	P1704	173 100
		132				35	717003.04211230	P1343	15 000
		132				35	717003.04211230	P1223	24 000
		132				35	717003.04211230	P1719	4 000
		132				35	717003.04211230	P1715	12 000
		132				35	633006.50111000	ZZZ	130 000
		132				35	633006.50112000	ZZZ	34 000
		132				35	633006.50113000	ZZZ	8 000
		132				35	633006.50114000	ZZZ	14 000
		132				35	633006.50121000	ZZZ	5 000
		132				35	634001.50131000	ZZZ	35 000
		132				35	633001.50142100	ZZZ	25 626
		132				35	632001.50210000	ZZZ	195 000
		132				35	632001.50220000	ZZZ	59 000
		132				35	635006.51110000	ZZZ	43 000
		132				35	634002.51120000	ZZZ	45 000
		132				35	636001.51610000	ZZZ	590 174
		132				35	636002.51620000	ZZZ	5 500
		132				35	637004.51811000	ZZZ	170 000
		132				35	637004.51812000	ZZZ	14 263
		132				35	637004.51816000	ZZZ	50
		132				35			4 322 313
		132				340	637004.51828000	ZZZ	122 682
		132				340			122 682
		132				330	637004.51828000	ZZZ	48 570
		132				330	642015.52770000	ZZZ	700
		132				330			49 270
		132				320	637004.51828000	ZZZ	25 672
		132				320			25 672
		132				310	637004.51828000	ZZZ	16 800
		132				310			16 800
		133				31	631001.51210000	ZZZ	550
		133				31			550
		132				31	611000.52110000	ZZZ	4 756 169
		132				31	614000.52140000	ZZZ	5 182 991
		132				31	625002.52442000	ZZZ	4 024 384
		132				31	632003.51410000	ZZZ	1 400 000
		132				31	632003.51910000	ZZZ	2 500 000
		132				31	632003.51920000	ZZZ	44 319
		132				31	637005.51819000	ZZZ	23 000
		132				31	637004.51828000	ZZZ	511 351
		132				31	637005.51831000	ZZZ	2 373 000
		132				31	637016.52710000	ZZZ	200 000
		132				31	637014.52720000	ZZZ	220 374
		132				31	637012.53810000	ZZZ	40 000
		132				31	637012.54910000	ZZZ	670 000
		132				31	637012.54930000	ZZZ	41 227
		132				31	637031.54210000	ZZZ	23 872
		132				31	637027.54920000	ZZZ	60 000
		132				31	637034.54940000	ZZZ	760 000
		132				31	637034.54941000	ZZZ	2 605
		132				31	642012.52740000	ZZZ	5 050
		132				31	642013.52750000	ZZZ	219 950
		132				31	642012.52810000	ZZZ	2 605
		132				31	642013.52820000	ZZZ	222 395
		132				31	642015.52770000	ZZZ	21 400
		132				31			23 304 692
						31			23 305 242
		132				300	637004.51828000	ZZZ	7 700
		132				300			7 700
		132				290	637004.51828000	ZZZ	18 500
		132				290			18 500

Poradové číslo	Dátum	Fond	Protokolárne číslo	Druh operácie	Druh rozpočtu	Finančné stredisko	Finanč.položka	Program rozpočtu	Suma
		132				280	637004.51828000	ZZZ	18 880
		132				280			18 880
		132				260	637004.51828000	ZZZ	40 788
		132				260			40 788
		132				250	637004.51828000	ZZZ	64 515
		132				250	642015.52770000	ZZZ	1 400
		132				250			65 915
		132				230	637004.51828000	ZZZ	15 895
		132				230			15 895
		132				220	637004.51828000	ZZZ	34 426
		132				220			34 426
		132				210	637004.51828000	ZZZ	45 000
		132				210	642015.52770000	ZZZ	3 000
		132				210			48 000
		132				200	637004.51828000	ZZZ	62 000
		132				200			62 000
		132				190	637004.51828000	ZZZ	43 898
		132				190			43 898
		132				180	637004.51828000	ZZZ	34 500
		132				180			34 500
		132				170	637004.51828000	ZZZ	400
		132				170			400
		132				160	637004.51828000	ZZZ	44 890
		132				160			44 890
		132				150	637004.51828000	ZZZ	25 148
		132				150			25 148
		132				140	637004.51828000	ZZZ	35 380
		132				140	642015.52770000	ZZZ	500
		132				140			35 880
		132				130	637004.51828000	ZZZ	17 287
		132				130			17 287
		132				120	637004.51828000	ZZZ	21 500
		132				120			21 500
		132				110	637004.51828000	ZZZ	24 295
		132				110	642015.52770000	ZZZ	1 000
		132				110			25 295
		132				100	637004.51828000	ZZZ	26 611
		132				100			26 611
		132				90	637004.51828000	ZZZ	31 200
		132				90			31 200
		132				80	637004.51828000	ZZZ	48 960
		132				80			48 960
		132				60	637004.51828000	ZZZ	7 340
		132				60			7 340
		132				50	637004.51828000	ZZZ	14 010
		132				50			14 010
		132				40	637004.51828000	ZZZ	90 254
		132				40			90 254
		132				20	637004.51828000	ZZZ	168 850
		132				20	642015.52770000	ZZZ	6 000
		132				20			174 850
7.				Dodatok		x	x	x	53 975 971
168	31.3.2017	132	BA--0206934/2017	Odoslanie	Rozpočtové opatrenie	280	632001.50210000	ZZZ	350
		132		Prijatie	správneho fondu, ústredie	280	635004.51151000	ZZZ	350
8.		132				280			-
170	31.3.2017	132	BA--0132766/2017	Odoslanie	Rozpočtové opatrenie	31	637004.51828000	ZZZ	12 651
		132		Prijatie	správneho fondu, ústredie	31	637012.54930000	ZZZ	12 651
9.		132				31			-
217	12.4.2017	132	Ba--0224286/2017	Odoslanie	Rozpočtové opatrenie	31	637004.51828000	ZZZ	3 150
		132		Prijatie	správneho fondu, ústredie	31			3 150
		132				170	635004.51150000	ZZZ	3 150
10.		132				170			3 150
218	12.4.2017	132	BA--0218522/2017	Prijatie	Rozpočtové opatrenie	390	611000.52110000	ZZZ	16 694
		132		Prijatie	správneho fondu, ústredie	390	625002.52442000	ZZZ	6 344
		132				390			23 038
		132		Prijatie		380	611000.52110000	ZZZ	23 318
		132		Prijatie		380	625002.52442000	ZZZ	8 861
		132				380			32 179
		132		Prijatie		370	611000.52110000	ZZZ	15 438
		132		Prijatie		370	625002.52442000	ZZZ	5 867
		132				370			21 305
		132		Prijatie		360	611000.52110000	ZZZ	20 950
		132		Prijatie		360	625002.52442000	ZZZ	7 961

53 975 971

Poradové číslo	Dátum	Fond	Protokolárne číslo	Druh operácie	Druh rozpočtu	Finančné stredisko	Finanč.položka	Program rozpočtu	Suma
		132				360			28 911
		132		Prijatie		340	611000.52110000	ZZZ	72 521
		132		Prijatie		340	625002.52442000	ZZZ	27 558
		132				340			100 079
		132		Prijatie		330	611000.52110000	ZZZ	14 484
		132		Prijatie		330	625002.52442000	ZZZ	5 504
		132				330			19 988
		132		Prijatie		320	611000.52110000	ZZZ	10 377
		132		Prijatie		320	625002.52442000	ZZZ	3 944
		132				320			14 321
		132		Prijatie		310	611000.52110000	ZZZ	11 418
		132		Prijatie		310	625002.52442000	ZZZ	4 339
		132				310			15 757
		132		Odoslanie		31	611000.52110000	ZZZ	1 065 079
		132		Odoslanie		31	625002.52442000	ZZZ	404 748
		132				31			1 469 827
		132		Prijatie		300	611000.52110000	ZZZ	25 920
		132		Prijatie		300	625002.52442000	ZZZ	9 850
		132				300			35 770
		132		Prijatie		290	611000.52110000	ZZZ	20 593
		132		Prijatie		290	625002.52442000	ZZZ	7 826
		132				290			28 419
		132		Prijatie		280	611000.52110000	ZZZ	16 378
		132		Prijatie		280	625002.52442000	ZZZ	6 224
		132				280			22 602
		132		Prijatie		270	611000.52110000	ZZZ	45 269
		132		Prijatie		270	625002.52442000	ZZZ	17 203
		132				270			62 472
		132		Prijatie		260	611000.52110000	ZZZ	15 603
		132		Prijatie		260	625002.52442000	ZZZ	5 930
		132				260			21 533
		132		Prijatie		250	611000.52110000	ZZZ	21 200
		132		Prijatie		250	625002.52442000	ZZZ	8 056
		132				250			29 256
		132		Prijatie		240	611000.52110000	ZZZ	8 018
		132		Prijatie		240	625002.52442000	ZZZ	3 047
		132				240			11 065
		132		Prijatie		230	611000.52110000	ZZZ	13 422
		132		Prijatie		230	625002.52442000	ZZZ	5 101
		132				230			18 523
		132		Prijatie		220	611000.52110000	ZZZ	16 287
		132		Prijatie		220	625002.52442000	ZZZ	6 190
		132				220			22 477
		132		Prijatie		210	611000.52110000	ZZZ	44 794
		132		Prijatie		210	625002.52442000	ZZZ	17 022
		132				210			61 816
		132		Prijatie		200	611000.52110000	ZZZ	20 104
		132		Prijatie		200	625002.52442000	ZZZ	7 640
		132				200			27 744
		132		Prijatie		190	611000.52110000	ZZZ	20 881
		132		Prijatie		190	625002.52442000	ZZZ	7 935
		132				190			28 816
		132		Prijatie		180	611000.52110000	ZZZ	24 317
		132		Prijatie		180	625002.52442000	ZZZ	9 241
		132				180			33 558
		132		Prijatie		170	611000.52110000	ZZZ	21 128
		132		Prijatie		170	625002.52442000	ZZZ	8 029
		132				170			29 157
		132		Prijatie		160	611000.52110000	ZZZ	45 224
		132		Prijatie		160	625002.52442000	ZZZ	17 186
		132				160			62 410
		132		Prijatie		150	611000.52110000	ZZZ	28 951
		132		Prijatie		150	625002.52442000	ZZZ	11 002
		132				150			39 953
		132		Prijatie		140	611000.52110000	ZZZ	20 534
		132		Prijatie		140	625002.52442000	ZZZ	7 803
		132				140			28 337
		132		Prijatie		130	611000.52110000	ZZZ	20 427
		132		Prijatie		130	625002.52442000	ZZZ	7 763
		132				130			28 190
		132		Prijatie		120	611000.52110000	ZZZ	16 595
		132		Prijatie		120	625002.52442000	ZZZ	6 307
		132				120			22 902
		132		Prijatie		110	611000.52110000	ZZZ	43 514
		132		Prijatie		110	625002.52442000	ZZZ	16 536
		132				110			60 050
		132		Prijatie		100	611000.52110000	ZZZ	28 208
		132		Prijatie		100	625002.52442000	ZZZ	10 720

Poradové číslo	Dátum	Fond	Protokolárne číslo	Druh operácie	Druh rozpočtu	Finančné stredisko	Finanč.položka	Program rozpočtu	Suma
		132				100			38 928
		132		Prijatie		90	611000.52110000	ZZZ	31 380
		132		Prijatie		90	625002.52442000	ZZZ	11 925
		132				90			43 305
		132		Prijatie		80	611000.52110000	ZZZ	42 446
		132		Prijatie		80	625002.52442000	ZZZ	16 130
		132				80			58 576
		132		Prijatie		70	611000.52110000	ZZZ	22 595
		132		Prijatie		70	625002.52442000	ZZZ	8 587
		132				70			31 182
		132		Prijatie		60	611000.52110000	ZZZ	23 104
		132		Prijatie		60	625002.52442000	ZZZ	8 780
		132				60			31 884
		132		Prijatie		50	611000.52110000	ZZZ	18 619
		132		Prijatie		50	625002.52442000	ZZZ	7 076
		132				50			25 695
		132		Prijatie		40	611000.52110000	ZZZ	52 012
		132		Prijatie		40	625002.52442000	ZZZ	19 765
		132				40			71 777
		132		Prijatie		20	611000.52110000	ZZZ	172 356
		132		Prijatie		20	625002.52442000	ZZZ	65 496
11.		132				20			237 852
220	18.4.2017	132	Ba--0243635/2017	Prijatie	Rozpočtové opatrenie	380	642013.52750000	ZZZ	736
		132		Prijatie	správneho fondu, ústredie	380	642013.52820000	ZZZ	1 472
		132				380			2 208
		132		Prijatie		340	642013.52750000	ZZZ	1 846
		132		Prijatie		340	642013.52820000	ZZZ	3 690
		132				340			5 536
		132		Prijatie		330	642013.52750000	ZZZ	1 850
		132		Prijatie		330	642013.52820000	ZZZ	3 690
		132				330			5 540
		132		Odoslanie		320	635002.51130000	ZZZ	348
		132		Prijatie		320	635004.51151000	ZZZ	348
		132				320			-
		132		Odoslanie		31	642013.52750000	ZZZ	28 386
		132		Odoslanie		31	642013.52820000	ZZZ	42 246
		132				31			70 632
		132		Prijatie		270	642012.52740000	ZZZ	9 068
		132		Prijatie		270	642012.52810000	ZZZ	3 628
		132		Prijatie		270	642013.52750000	ZZZ	2 564
		132		Prijatie		270	642013.52820000	ZZZ	5 126
		132				270			20 386
		132		Prijatie		260	642013.52750000	ZZZ	814
		132		Prijatie		260	642013.52820000	ZZZ	1 628
		132				260			2 442
		132		Prijatie		230	635002.51130000	ZZZ	2 000
		132		Odoslanie		230	637004.51828000	ZZZ	2 000
		132				230			-
		132		Prijatie		190	642013.52750000	ZZZ	1 311
		132		Prijatie		190	642013.52820000	ZZZ	2 622
		132				190			3 933
		132		Prijatie		160	642013.52750000	ZZZ	2 103
		132		Prijatie		160	642013.52820000	ZZZ	4 205
		132		Odoslanie		160	635002.51130000	ZZZ	1 162
		132		Prijatie		160	635004.51151000	ZZZ	1 162
		132				160			6 308
		132		Prijatie		150	642013.52750000	ZZZ	958
		132		Prijatie		150	642013.52820000	ZZZ	1 915
		132				150			2 873
		132		Prijatie		80	642013.52750000	ZZZ	3 275
		132		Prijatie		80	642013.52820000	ZZZ	6 550
		132				80			9 825
		132		Prijatie		40	642013.52750000	ZZZ	1 933
		132		Prijatie		40	642013.52820000	ZZZ	3 865
		132				40			5 798
		132		Prijatie		20	642013.52750000	ZZZ	1 928
		132		Prijatie		20	642013.52820000	ZZZ	3 855
		132		Odoslanie		20	637004.51828000	ZZZ	2 000
		132		Prijatie		20	633006.50111200	ZZZ	2 000
12.		132				20			5 783
222	24.4.2017	132	BA--0260343/2017	Prijatie	Rozpočtové opatrenie	35	711001.04261210	P1721	34 500
		132		Odoslanie	správneho fondu, ústredie	35	714001.04231200	P1301	54 450
		132		Prijatie		35	716000.04251200	P1705	550
		132		Prijatie		35	716000.04251200	P1340	4 700
		132		Odoslanie		35	716000.04251200	P1709	2 650
		132		Prijatie		35	716000.04251200	P1708	700

Poradové číslo	Dátum	Fond	Protokolárne číslo	Druh operácie	Druh rozpočtu	Finančné stredisko	Finanč.položka	Program rozpočtu	Suma	
13.		132		Prijatie		35	716000.04251200	P1616	2 500	
		132		Prijatie		35	716000.04251200	P1308	1 650	
		132		Prijatie		35	716000.04251200	P1120	100	
		132		Prijatie		35	717002.04211220	P1716	2 700	
		132		Prijatie		35	717002.04211220	P1717	4 900	
		132		Prijatie		35	717002.04211220	P1718	3 000	
		132		Prijatie		35	717003.04211230	P1719	1 800	
		132				35				
14.	27.4.2017	132	Ba--0263031/2017	Odoslanie	Rozpočtové opatrenie správneho fondu, ústredie	31	642013.52750000	ZZZ	5 431	
		132		Odoslanie		31	642013.52820000	ZZZ	8 010	
		132				31				13 441
		132		Odoslanie		300	637004.51828000	ZZZ	4 000	
		132		Prijatie		300	642015.52770000	ZZZ	4 000	
		132				300				-
		132		Prijatie		250	642013.52750000	ZZZ	869	
		132		Prijatie		250	642013.52820000	ZZZ	1 737	
		132		Prijatie		250	642012.52740000	ZZZ	1 782	
		132		Prijatie		250	642012.52810000	ZZZ	713	
		132				250				5 101
		132		Prijatie		210	642013.52750000	ZZZ	975	
		132		Prijatie		210	642013.52820000	ZZZ	1 950	
		132				210				2 925
		132		Prijatie		180	642013.52750000	ZZZ	1 805	
		132		Prijatie		180	642013.52820000	ZZZ	3 610	
		132		Odoslanie		180	637004.51828000	ZZZ	2 585	
		132		Prijatie		180	642015.52770000	ZZZ	2 585	
		132				180				5 415
		132		Odoslanie		120	632001.50220000	ZZZ	546	
		132		Prijatie		120	635002.51130000	ZZZ	546	
132		120				-				
15.	29.5.2017	132	Ba--0317898/2017	Prijatie	Rozpočtové opatrenie správneho fondu, ústredie	340	642013.52750000	ZZZ	3 386	
		132		Prijatie		340	642013.52820000	ZZZ	6 772	
		132				340				10 158
		132		Odoslanie		310	635004.51150000	ZZZ	1 030	
		132		Prijatie		310	642015.52770000	ZZZ	1 000	
		132		Prijatie		310	642014.54960000	ZZZ	30	
		132				310				-
		132		Odoslanie		31	642013.52750000	ZZZ	10 530	
		132		Odoslanie		31	642013.52820000	ZZZ	9 939	
		132				31				20 469
		132		Prijatie		230	642012.52740000	ZZZ	2 315	
		132		Prijatie		230	642013.52750000	ZZZ	772	
		132		Prijatie		230	642013.52820000	ZZZ	1 544	
		132		Odoslanie		230	632001.50210000	ZZZ	1 000	
		132		Prijatie		230	642015.52770000	ZZZ	1 000	
		132		Odoslanie		230	637004.51828000	ZZZ	1 800	
		132		Odoslanie		230	634002.51120000	ZZZ	1 000	
		132		Odoslanie		230	633006.50112000	ZZZ	320	
		132		Prijatie		230	635004.51151000	ZZZ	3 120	
		132				230				4 631
		132		Odoslanie		170	637004.51828000	ZZZ	400	
		132		Prijatie		170	635004.51151000	ZZZ	400	
		132				170				-
		132		Odoslanie		120	637004.51828000	ZZZ	2 000	
		132		Odoslanie		120	633006.50111000	ZZZ	1 000	
		132		Prijatie		120	642015.52770000	ZZZ	3 000	
		132				120				-
		132		Prijatie		40	642012.52740000	ZZZ	4 057	
		132		Prijatie		40	642012.52810000	ZZZ	1 623	
		132		Prijatie		40	635004.51151000	ZZZ	600	
		132		Odoslanie		40	635002.51130000	ZZZ	600	
132	Prijatie	40	642015.52770000	ZZZ	4 000					
132	Odoslanie	40	632003.51410000	ZZZ	4 000					
132		40				5 680				
16.	29.5.2017	132	BA--0338856/2017	Odoslanie	Rozpočtové opatrenie správneho fondu, ústredie	31	637004.51828000	ZZZ	2 868	
		132		Prijatie		31	637012.54930000	ZZZ	2 668	
		132		Prijatie		31	637031.54210000	ZZZ	200	
		132				31				-
17.	2.6.2017	132	BA--0333442/2017	Prijatie	Rozpočtové opatrenie správneho fondu, ústredie	320	611000.52110000	ZZZ	10 500	
		132		Prijatie		320	625002.52442000	ZZZ	3 900	
		132				320				14 400
		132		Odoslanie		31	611000.52110000	ZZZ	10 500	
		132		Odoslanie		31	625002.52442000	ZZZ	3 900	
		132				31				14 400

Poradové číslo	Dátum	Fond	Protokolárne číslo	Druh operácie	Druh rozpočtu	Finančné stredisko	Finanč.položka	Program rozpočtu	Suma
336	22.6.2017	137	BA--0397705/2017	Prijatie	Rozpočtové opatrenie správneho fondu, ústredie	35	635006.51110000	ZZZ	2 000
		137				35			2 000
		132				35	633006.50111000	ZZZ	10 000
		132				35	637011.51814000	ZZZ	10 000
		132				35	635006.51110000	ZZZ	2 000
		132				35			2 000
18.									
343	28.6.2017	132	BA--0397297/2017	Prijatie	Rozpočtové opatrenie správneho fondu, ústredie	310	611000.52110000	ZZZ	30 000
		132				310	625002.52442000	ZZZ	11 400
		132				310			41 400
		132				31	637004.51828000	ZZZ	124 200
		132				31			124 200
		132				290	611000.52110000	ZZZ	30 000
		132				290	625002.52442000	ZZZ	11 400
		132				290			41 400
		132				230	611000.52110000	ZZZ	30 000
		132				230	625002.52442000	ZZZ	11 400
132		230			41 400				
19.									
345	28.6.2017	132	BA--0407139/2017	Odoslanie	Rozpočtové opatrenie správneho fondu, ústredie	31	614000.52140000	ZZZ	3 600
		132				31	625002.52442000	ZZZ	1 368
		132				31	637004.51828000	ZZZ	5 200
		132				31			10 168
		132				180	614000.52140000	ZZZ	3 600
		132				180	625002.52442000	ZZZ	1 368
		132				180	633001.50142100	ZZZ	1 500
		132				180	636001.51610000	ZZZ	3 700
		132				180			10 168
20.									
346	28.6.2017	132	BA--0395304/2017	Odoslanie	Rozpočtové opatrenie správneho fondu, ústredie	31	637004.51828000	ZZZ	6 833
		132				31	637012.54930000	ZZZ	6 833
		132				31	642013.52750000	ZZZ	7 103
		132				31	642012.52740000	ZZZ	7 103
		132				31	642013.52820000	ZZZ	2 842
		132				31	642012.52810000	ZZZ	2 842
		132				31			-
21.									
370	11.7.2017	132	Ba--0419596/2017	Odoslanie	Rozpočtové opatrenie správneho fondu, ústredie	31	637004.51828000	ZZZ	37 150
		132				31			37 150
		132				270	635006.51110000	ZZZ	37 150
132		270			37 150				
22.									
371	17.7.2017	132	Ba--0392393/2017	Odoslanie	Rozpočtové opatrenie správneho fondu, ústredie	390	634001.50131000	ZZZ	1 000
		132				390	642015.52770000	ZZZ	1 000
		132				390			-
		132				31	642013.52750000	ZZZ	9 667
		132				31	642013.52820000	ZZZ	19 333
		132				31			29 000
		132				220	642013.52750000	ZZZ	1 259
		132				220	642013.52820000	ZZZ	2 518
		132				220			3 777
		132				210	642013.52750000	ZZZ	1 825
		132				210	642013.52820000	ZZZ	3 650
		132				210			5 475
		132				190	642013.52750000	ZZZ	945
		132				190	642013.52820000	ZZZ	1 890
		132				190			2 835
		132				160	642013.52750000	ZZZ	1 695
		132				160	642013.52820000	ZZZ	3 390
		132				160			5 085
		132				150	635006.51110000	ZZZ	1 000
		132				150	642015.52770000	ZZZ	1 000
		132				150			-
		132				140	642013.52750000	ZZZ	829
		132				140	642013.52820000	ZZZ	1 657
132		140			2 486				
132		120	642013.52750000	ZZZ	966				
132		120	642013.52820000	ZZZ	1 932				
132		120			2 898				
132		110	642013.52750000	ZZZ	1 008				
132		110	642013.52820000	ZZZ	2 016				
132		110			3 024				
132		20	642013.52750000	ZZZ	1 140				
132		20	642013.52820000	ZZZ	2 280				
132		20			3 420				
23.									
375	17.7.2017	132	BA--0465754/2017	Prijatie	Rozpočtové opatrenie	390	611000.52110000	ZZZ	1 218

Poradové číslo	Dátum	Fond	Protokolárne číslo	Druh operácie	Druh rozpočtu	Finančné stredisko	Finanč.položka	Program rozpočtu	Suma
		132		Prijatie	spprávneho fondu, ústredie	390	614000.52140000	ZZZ	20 549
		132		Prijatie		390	625002.52442000	ZZZ	8 272
		132				390			30 039
		132		Prijatie		380	611000.52110000	ZZZ	1 980
		132		Prijatie		380	614000.52140000	ZZZ	34 797
		132		Prijatie		380	625002.52442000	ZZZ	13 976
		132				380			50 753
		132		Prijatie		370	611000.52110000	ZZZ	1 242
		132		Prijatie		370	614000.52140000	ZZZ	20 779
		132		Prijatie		370	625002.52442000	ZZZ	8 368
		132				370			30 389
		132		Prijatie		360	611000.52110000	ZZZ	1 686
		132		Prijatie		360	614000.52140000	ZZZ	28 911
		132		Prijatie		360	625002.52442000	ZZZ	11 627
		132				360			42 224
		132		Prijatie		340	611000.52110000	ZZZ	4 914
		132		Prijatie		340	614000.52140000	ZZZ	85 322
		132		Prijatie		340	625002.52442000	ZZZ	34 290
		132				340			124 526
		132		Prijatie		330	611000.52110000	ZZZ	1 260
		132		Prijatie		330	614000.52140000	ZZZ	20 810
		132		Prijatie		330	625002.52442000	ZZZ	8 387
		132				330			30 457
		132		Prijatie		320	611000.52110000	ZZZ	894
		132		Prijatie		320	614000.52140000	ZZZ	15 349
		132		Prijatie		320	625002.52442000	ZZZ	6 173
		132				320			22 416
		132		Prijatie		310	611000.52110000	ZZZ	990
		132		Prijatie		310	614000.52140000	ZZZ	17 392
		132		Prijatie		310	625002.52442000	ZZZ	6 986
		132				310			25 368
		132		Odoslanie		31	611000.52110000	ZZZ	84 042
		132		Odoslanie		31	614000.52140000	ZZZ	1 446 698
		132		Odoslanie		31	625002.52442000	ZZZ	581 699
		132				31			2 112 439
		132		Prijatie		300	611000.52110000	ZZZ	2 334
		132		Prijatie		300	614000.52140000	ZZZ	40 865
		132		Prijatie		300	625002.52442000	ZZZ	16 416
		132				300			59 615
		132		Prijatie		290	611000.52110000	ZZZ	1 578
		132		Prijatie		290	614000.52140000	ZZZ	27 711
		132		Prijatie		290	625002.52442000	ZZZ	11 130
		132				290			40 419
		132		Prijatie		280	611000.52110000	ZZZ	1 386
		132		Prijatie		280	614000.52140000	ZZZ	24 362
		132		Prijatie		280	625002.52442000	ZZZ	9 785
		132				280			35 533
		132		Prijatie		270	611000.52110000	ZZZ	2 928
		132		Prijatie		270	614000.52140000	ZZZ	52 178
		132		Prijatie		270	625002.52442000	ZZZ	20 941
		132				270			76 047
		132		Prijatie		260	611000.52110000	ZZZ	1 326
		132		Prijatie		260	614000.52140000	ZZZ	23 621
		132		Prijatie		260	625002.52442000	ZZZ	9 480
		132				260			34 427
		132		Prijatie		250	611000.52110000	ZZZ	1 704
		132		Prijatie		250	614000.52140000	ZZZ	29 123
		132		Prijatie		250	625002.52442000	ZZZ	11 715
		132				250			42 542
		132		Prijatie		240	611000.52110000	ZZZ	726
		132		Prijatie		240	614000.52140000	ZZZ	12 319
		132		Prijatie		240	625002.52442000	ZZZ	4 958
		132				240			18 003
		132		Prijatie		230	611000.52110000	ZZZ	1 110
		132		Prijatie		230	614000.52140000	ZZZ	18 489
		132		Prijatie		230	625002.52442000	ZZZ	7 448
		132				230			27 047
		132		Prijatie		220	611000.52110000	ZZZ	1 374
		132		Prijatie		220	614000.52140000	ZZZ	22 500
		132		Prijatie		220	625002.52442000	ZZZ	9 073
		132				220			32 947
		132		Prijatie		210	611000.52110000	ZZZ	3 012
		132		Prijatie		210	614000.52140000	ZZZ	51 857
		132		Prijatie		210	625002.52442000	ZZZ	20 851
		132				210			75 720
		132		Prijatie		200	611000.52110000	ZZZ	1 764
		132		Prijatie		200	614000.52140000	ZZZ	30 347
		132		Prijatie		200	625002.52442000	ZZZ	12 203

Poradové číslo	Dátum	Fond	Protokolárne číslo	Druh operácie	Druh rozpočtu	Finančné stredisko	Finanč.položka	Program rozpočtu	Suma
		132				200			44 314
		132		Prijatie		190	611000.52110000	ZZZ	1 842
		132		Prijatie		190	614000.52140000	ZZZ	32 058
		132		Prijatie		190	625002.52442000	ZZZ	12 882
		132				190			46 782
		132		Prijatie		180	611000.52110000	ZZZ	1 830
		132		Prijatie		180	614000.52140000	ZZZ	32 042
		132		Prijatie		180	625002.52442000	ZZZ	12 872
		132				180			46 744
		132		Prijatie		170	611000.52110000	ZZZ	1 860
		132		Prijatie		170	614000.52140000	ZZZ	33 058
		132		Prijatie		170	625002.52442000	ZZZ	13 269
		132				170			48 187
		132		Prijatie		160	611000.52110000	ZZZ	3 132
		132		Prijatie		160	614000.52140000	ZZZ	53 841
		132		Prijatie		160	625002.52442000	ZZZ	21 650
		132				160			78 623
		132		Prijatie		150	611000.52110000	ZZZ	2 406
		132		Prijatie		150	614000.52140000	ZZZ	39 535
		132		Prijatie		150	625002.52442000	ZZZ	15 938
		132				150			57 879
		132		Prijatie		140	611000.52110000	ZZZ	1 776
		132		Prijatie		140	614000.52140000	ZZZ	31 092
		132		Prijatie		140	625002.52442000	ZZZ	12 490
		132				140			45 358
		132		Prijatie		130	611000.52110000	ZZZ	1 692
		132		Prijatie		130	614000.52140000	ZZZ	28 701
		132		Prijatie		130	625002.52442000	ZZZ	11 550
		132				130			41 943
		132		Prijatie		120	611000.52110000	ZZZ	1 494
		132		Prijatie		120	614000.52140000	ZZZ	26 286
		132		Prijatie		120	625002.52442000	ZZZ	10 557
		132				120			38 337
		132		Prijatie		110	611000.52110000	ZZZ	3 102
		132		Prijatie		110	614000.52140000	ZZZ	54 135
		132		Prijatie		110	625002.52442000	ZZZ	21 751
		132				110			78 988
		132		Prijatie		100	611000.52110000	ZZZ	2 376
		132		Prijatie		100	614000.52140000	ZZZ	41 061
		132		Prijatie		100	625002.52442000	ZZZ	16 507
		132				100			59 944
		132		Prijatie		90	611000.52110000	ZZZ	2 568
		132		Prijatie		90	614000.52140000	ZZZ	44 472
		132		Prijatie		90	625002.52442000	ZZZ	17 876
		132				90			64 916
		132		Prijatie		80	611000.52110000	ZZZ	2 892
		132		Prijatie		80	614000.52140000	ZZZ	49 505
		132		Prijatie		80	625002.52442000	ZZZ	19 911
		132				80			72 308
		132		Prijatie		70	611000.52110000	ZZZ	1 980
		132		Prijatie		70	614000.52140000	ZZZ	33 767
		132		Prijatie		70	625002.52442000	ZZZ	13 584
		132				70			49 331
		132		Prijatie		60	611000.52110000	ZZZ	1 962
		132		Prijatie		60	614000.52140000	ZZZ	33 712
		132		Prijatie		60	625002.52442000	ZZZ	13 557
		132				60			49 231
		132		Prijatie		50	611000.52110000	ZZZ	1 590
		132		Prijatie		50	614000.52140000	ZZZ	27 217
		132		Prijatie		50	625002.52442000	ZZZ	10 947
		132				50			39 754
		132		Prijatie		40	611000.52110000	ZZZ	3 666
		132		Prijatie		40	614000.52140000	ZZZ	63 773
		132		Prijatie		40	625002.52442000	ZZZ	25 627
		132				40			93 066
		132		Prijatie		20	611000.52110000	ZZZ	14 448
		132		Prijatie		20	614000.52140000	ZZZ	245 162
		132		Prijatie		20	625002.52442000	ZZZ	98 652
		132				20			358 262
377	20.7.2017	132	Ba--0471581/2017	Odoslanie	Rozpočtové opatrenie	31	642013.52750000	ZZZ	2 292
		132		Odoslanie	správneho fondu, ústredie	31	642013.52820000	ZZZ	4 584
		132				31			6 876
		132		Prijatie		300	635002.51130000	ZZZ	3 500
		132		Odoslanie		300	632003.51410000	ZZZ	3 500
		132				300			-
		132		Prijatie		20	642013.52750000	ZZZ	2 292
		132		Prijatie		20	642013.52820000	ZZZ	4 584

Poradové číslo	Dátum	Fond	Protokolárne číslo	Druh operácie	Druh rozpočtu	Finančné stredisko	Finanč.položka	Program rozpočtu	Suma
		134		Prijatie		35	637004.51811000	ZZZ	24 300
		134		Odoslanie		35	632002.51850000	ZZZ	200
		134				35			29 160
		132		Odoslanie		35	711001.04261210	P1617	5 134
		132		Odoslanie		35	716000.04251200	P1009	2 000
		132		Odoslanie		35	716000.04251200	P1612	500
		132		Prijatie		35	716000.04251200	P1419	6 240
		132		Odoslanie		35	716000.04251200	P1340	600
		132		Prijatie		35	716000.04251200	P1709	650
		132		Prijatie		35	716000.04251200	P1724	18 000
		132		Odoslanie		35	716000.04251200	P1604	490
		132		Odoslanie		35	716000.04251200	P1711	1 900
		132		Odoslanie		35	716000.04251200	P1616	2 500
		132		Odoslanie		35	716000.04251200	P1712	6 000
		132		Odoslanie		35	716000.04251200	P1713	3 500
		132		Odoslanie		35	716000.04251200	P1714	7 000
		132		Prijatie		35	716000.04251200	P1120	2 100
		132		Odoslanie		35	716000.04251200	P1515	6 500
		132		Prijatie		35	716000.04251200	P1722	4 000
		132		Odoslanie		35	717002.04211220	P1215	50 950
		132		Prijatie		35	717002.04211220	P1103	25 000
		132		Odoslanie		35	717002.04211220	P1505	100 000
		132		Prijatie		35	717002.04211220	P1317	20 000
		132		Prijatie		35	717002.04211220	P1614	9 450
		132		Odoslanie		35	717002.04211220	P1701	3 500
		132		Prijatie		35	717003.04211230	P1723	100 000
		132		Odoslanie		35	717003.04211230	P1343	8 000
		132		Prijatie		35	717003.04211230	P1223	8 000
		132		Prijatie		35	633001.50142100	ZZZ	69 374
		132		Prijatie		35	633001.50143000	ZZZ	9 000
		132		Prijatie		35	635006.51110000	ZZZ	43 030
		132		Prijatie		35	635004.51150000	ZZZ	6 987
		132		Prijatie		35	635001.51160000	ZZZ	6 940
		132		Odoslanie		35	634003.51520000	ZZZ	110
		132		Prijatie		35	636002.51620000	ZZZ	8 520
		132		Prijatie		35	637004.51812000	ZZZ	19 300
		132		Prijatie		35	634004.51829000	ZZZ	30 000
		132		Prijatie		35	637035.53210000	ZZZ	1
		132		Prijatie		35	637035.53220000	ZZZ	12 352
		132		Prijatie		35	642014.54960000	ZZZ	1 500
		132		Odoslanie		35	714001.04231200	P1301	235 550
		132				35			33 790
		132		Prijatie		340	637004.51828000	ZZZ	25 202
		132		Prijatie		340	642015.52770000	ZZZ	5 160
		132		Prijatie		340	642013.52750000	ZZZ	2 811
		132				340			33 173
		132		Prijatie		330	637004.51828000	ZZZ	20 400
		132		Prijatie		330	642015.52770000	ZZZ	1 500
		132				330			21 900
		132		Prijatie		320	637004.51828000	ZZZ	7 824
		132		Prijatie		320	642015.52770000	ZZZ	1 800
		132				320			9 624
		132		Odoslanie		310	637004.51828000	ZZZ	1 054
		132		Prijatie		310	642015.52770000	ZZZ	1 100
		132				310			46
		133		Prijatie		31	631001.51210000	ZZZ	400
		132		Prijatie		31	637007.51240000	ZZZ	80
		132		Odoslanie		31	637005.51831000	ZZZ	614 899
		132		Prijatie		31	632003.51920000	ZZZ	35 000
		132		Prijatie		31	637024.54510000	ZZZ	3 200
		132		Prijatie		31	637003.51824000	ZZZ	3 000
		132		Prijatie		31	642015.52770000	ZZZ	79 600
		132		Odoslanie		31	642013.52750000	ZZZ	47 603
		132				31			541 622
		132		Prijatie		300	635002.51130000	ZZZ	500
		132		Prijatie		300	637004.51828000	ZZZ	22 500
		132		Prijatie		300	642015.52770000	ZZZ	2 300
		132				300			25 300
		132		Prijatie		290	637004.51828000	ZZZ	10 190
		132		Prijatie		290	642015.52770000	ZZZ	1 200
		132				290			11 390
		132		Prijatie		280	637004.51828000	ZZZ	4 000
		132		Prijatie		280	642015.52770000	ZZZ	2 500
		132				280			6 500
		132		Prijatie		270	633006.50111200	ZZZ	3 000
		132		Prijatie		270	642015.52770000	ZZZ	1 000
		132				270			4 000

Poradové číslo	Dátum	Fond	Protokolárne číslo	Druh operácie	Druh rozpočtu	Finančné stredisko	Finanč.položka	Program rozpočtu	Suma
		132		Odoslanie		260	635004.51151000	ZZZ	188
		132		Odoslanie		260	637004.51828000	ZZZ	607
		132		Prijatie		260	642015.52770000	ZZZ	205
		132				260			590
		132		Odoslanie		250	637004.51828000	ZZZ	8 990
		132		Prijatie		250	642015.52770000	ZZZ	2 800
		132				250			6 190
		132		Prijatie		230	637004.51828000	ZZZ	9 250
		132		Prijatie		230	642015.52770000	ZZZ	1 000
		132		Prijatie		230	642013.52750000	ZZZ	4 635
		132				230			14 885
		132		Prijatie		220	642013.52750000	ZZZ	3 468
		132				220			3 468
		132		Prijatie		210	642015.52770000	ZZZ	2 500
		132				210			2 500
		132		Odoslanie		200	635002.51130000	ZZZ	1 000
		132		Prijatie		200	637004.51828000	ZZZ	7 500
		132				200			6 500
		132		Prijatie		190	637004.51828000	ZZZ	19 627
		132		Odoslanie		190	642015.52770000	ZZZ	380
		132				190			19 247
		132		Prijatie		180	635002.51130000	ZZZ	2 000
		132		Prijatie		180	642015.52770000	ZZZ	24
		132				180			2 024
		132		Prijatie		170	637004.51828000	ZZZ	13 364
		132		Prijatie		170	642015.52770000	ZZZ	1 000
		132				170			14 364
		132		Prijatie		160	637004.51828000	ZZZ	31 820
		132		Prijatie		160	642015.52770000	ZZZ	5 000
		132		Prijatie		160	642013.52750000	ZZZ	5 524
		132				160			42 344
		132		Prijatie		150	637004.51828000	ZZZ	3 500
		132		Prijatie		150	642015.52770000	ZZZ	1 000
		132				150			4 500
		132		Prijatie		130	637004.51828000	ZZZ	9 342
		132		Prijatie		130	642015.52770000	ZZZ	500
		132		Prijatie		130	642013.52750000	ZZZ	2 505
		132				130			12 347
		132		Prijatie		120	633006.50111200	ZZZ	2 000
		132		Prijatie		120	635002.51130000	ZZZ	2 040
		132		Prijatie		120	637004.51828000	ZZZ	360
		132		Prijatie		120	642015.52770000	ZZZ	1 500
		132				120			5 900
		132		Prijatie		110	637004.51828000	ZZZ	13 150
		132		Prijatie		110	642015.52770000	ZZZ	2 000
		132				110			15 150
		132		Odoslanie		100	635002.51130000	ZZZ	3 000
		132		Prijatie		100	637004.51828000	ZZZ	4 200
		132		Prijatie		100	642015.52770000	ZZZ	3 000
		132				100			4 200
		132		Odoslanie		90	633006.50111200	ZZZ	1 000
		132		Odoslanie		90	635002.51130000	ZZZ	3 000
		132		Prijatie		90	637004.51828000	ZZZ	2 300
		132		Prijatie		90	642015.52770000	ZZZ	1 500
		132				90			200
		132		Prijatie		80	642013.52750000	ZZZ	7 767
		132				80			7 767
		132		Prijatie		70	637004.51828000	ZZZ	23 488
		132		Prijatie		70	642013.52750000	ZZZ	2 809
		132				70			26 297
		132		Prijatie		60	642015.52770000	ZZZ	2 700
		132				60			2 700
		132		Prijatie		50	642015.52770000	ZZZ	2 660
		132				50			2 660
		132		Prijatie		40	637004.51828000	ZZZ	18 092
		132		Prijatie		40	642015.52770000	ZZZ	2 436
		132				40			20 528
		132		Prijatie		20	633006.50111200	ZZZ	25 000
		132		Prijatie		20	635002.51130000	ZZZ	5 000
		132		Odoslanie		20	635004.51151000	ZZZ	3 000
		132		Prijatie		20	637004.51828000	ZZZ	138 573
		132		Prijatie		20	642015.52770000	ZZZ	26 000
		132		Prijatie		20	642013.52750000	ZZZ	10 975
		132				20			202 548
584	19.10.2017	132	BA--0679135/2017	Prijatie	Rozpočtové opatrenie	390	611000.52110000	ZZZ	2 250
		132		Prijatie	správneho fondu, ústredie	390	625002.52442000	ZZZ	855
		132				390			3 105

Poradové číslo	Dátum	Fond	Protokolárne číslo	Druh operácie	Druh rozpočtu	Finančné stredisko	Finanč.položka	Program rozpočtu	Suma	
33.		132		Prijatie		340	611000.52110000	ZZZ	4 500	
		132		Prijatie		340	625002.52442000	ZZZ	1 710	
		132				340			6 210	
		132		Prijatie		330	611000.52110000	ZZZ	2 250	
		132		Prijatie		330	625002.52442000	ZZZ	855	
		132				330			3 105	
		132		Odoslanie		31	611000.52110000	ZZZ	-	67 500
		132		Odoslanie		31	625002.52442000	ZZZ	-	25 650
		132				31			-	93 150
		132		Prijatie		300	611000.52110000	ZZZ	4 500	
		132		Prijatie		300	625002.52442000	ZZZ	1 710	
		132				300			6 210	
		132		Prijatie		270	611000.52110000	ZZZ	9 000	
		132		Prijatie		270	625002.52442000	ZZZ	3 420	
		132				270			12 420	
		132		Prijatie		210	611000.52110000	ZZZ	4 500	
		132		Prijatie		210	625002.52442000	ZZZ	1 710	
		132				210			6 210	
		132		Prijatie		150	611000.52110000	ZZZ	2 250	
		132		Prijatie		150	625002.52442000	ZZZ	855	
		132				150			3 105	
		132		Prijatie		140	611000.52110000	ZZZ	2 250	
		132		Prijatie		140	625002.52442000	ZZZ	855	
		132				140			3 105	
		132		Prijatie		130	611000.52110000	ZZZ	2 250	
		132		Prijatie		130	625002.52442000	ZZZ	855	
		132				130			3 105	
		132		Prijatie		120	611000.52110000	ZZZ	4 500	
		132		Prijatie		120	625002.52442000	ZZZ	1 710	
		132				120			6 210	
		132		Prijatie		90	611000.52110000	ZZZ	4 500	
		132		Prijatie		90	625002.52442000	ZZZ	1 710	
		132				90			6 210	
132	Prijatie	70	611000.52110000	ZZZ	2 250					
132	Prijatie	70	625002.52442000	ZZZ	855					
132		70			3 105					
132	Prijatie	60	611000.52110000	ZZZ	2 250					
132	Prijatie	60	625002.52442000	ZZZ	855					
132		60			3 105					
132	Prijatie	50	611000.52110000	ZZZ	2 250					
132	Prijatie	50	625002.52442000	ZZZ	855					
132		50			3 105					
132	Prijatie	40	611000.52110000	ZZZ	2 250					
132	Prijatie	40	625002.52442000	ZZZ	855					
132		40			3 105					
132	Prijatie	20	611000.52110000	ZZZ	15 750					
132	Prijatie	20	625002.52442000	ZZZ	5 985					
132		20			21 735					
593	19.10.2017	132	Ba--0697262/2017	Prijatie	Rozpočtové opatrenie správneho fondu, ústredie	340	642013.52750000	ZZZ	1 936	
		132		Prijatie		340	642013.52820000	ZZZ	3 873	
		132				340			5 809	
		132		Odoslanie		31	642013.52750000	ZZZ	-	
		132		Odoslanie		31	642013.52820000	ZZZ	-	
		132				31			5 809	
		132		Odoslanie		180	635002.51130000	ZZZ	-	
		132		Prijatie		180	633006.50111200	ZZZ	284	
		132				180			-	
595	23.10.2017	132	Ba--0700009/2017	Odoslanie	Rozpočtové opatrenie správneho fondu, ústredie	31	637004.51828000	ZZZ	-	
		132				31			-	
		132		Prijatie		180	635006.51110000	ZZZ	6 106	
		132		Prijatie		180	636002.51620000	ZZZ	8 377	
		132		Prijatie		180	637004.51828000	ZZZ	1 827	
		132				180			16 310	
623	31.10.2017	132	Ba--0742118/2017	Odoslanie	Rozpočtové opatrenie správneho fondu, ústredie	31	642013.52750000	ZZZ	-	
		132		Odoslanie		31	642013.52820000	ZZZ	-	
		132				31			-	
		132		Prijatie		270	642013.52750000	ZZZ	756	
		132		Prijatie		270	642013.52820000	ZZZ	1 516	
		132				270			2 272	
		132		Prijatie		180	642013.52750000	ZZZ	1 031	
		132		Prijatie		180	642013.52820000	ZZZ	2 062	
		132				180			3 093	
		132		Odoslanie		170	631001.51210000	ZZZ	-	
		132		Odoslanie		170	632001.50220000	ZZZ	-	
		132		Prijatie		170	642015.52770000	ZZZ	2 000	

Poradové číslo	Dátum	Fond	Protokolárne číslo	Druh operácie	Druh rozpočtu	Finančné stredisko	Finanč.položka	Program rozpočtu	Suma
		132				170			-
		132		Prijatie		120	642013.52750000	ZZZ	1 733
		132		Prijatie		120	642013.52820000	ZZZ	3 464
		132				120			5 197
		132		Odoslanie		80	632001.50220000	ZZZ	2 000
		132		Prijatie		80	642015.52770000	ZZZ	2 000
		132				80			-
		132		Prijatie		50	642013.52750000	ZZZ	1 718
		132		Prijatie		50	642013.52820000	ZZZ	3 436
		132				50			5 154
		132		Prijatie		20	642012.52740000	ZZZ	4 872
		132		Prijatie		20	642012.52810000	ZZZ	3 228
		132		Prijatie		20	642013.52750000	ZZZ	823
		132		Prijatie		20	642013.52820000	ZZZ	1 645
		132				20			10 568