



ARCHITEKTONICKÝ NÁVRH



DaRZ Pavčina Lehota – stavebné úpravy

Investor : Sociálna poisťovňa – ústredie, Ul. 29. augusta, Bratislava

Miesto: Pavčina Lehota, okres Liptovský Mikuláš

Dátum: 09/2014

Stupeň: Projekt interiéru

Projektant: Ing.arch. Zuzana Ištoková, reg.č. AA SKA 0420

Sprievodná správa

Úvod

Nakoľko existujúce **priestory jedálne s barom** sú značne opotrebované budú vykonané stavebné úpravy, ktoré doplnia a vynovia existujúci interiér.

1. Identifikačné údaje stavby a investora.

Názov stavby	Rekreačné zariadenie - stavebné úpravy
Investor	Sociálna poisťovňa – ústredie, Ul. 29. augusta 8-10 Bratislava
Miesto	Pavčina Lehota
Dátum	09/2014
Stupeň	Projekt interiéru

2. Základné údaje charakterizujúce stavbu a jej budúcej prevádzke.

Úpravami sa nebude zasahovať do nosných časti existujúcej stavby, čiže stavba nepodlieha stavebnému povoleniu.

Stavebné úpravy budú prevedené v časti jedálne DaRZ Pavčina Lehota. Účel priestorov bude bez zmeny, dôjde k výmene a doplneniu interiérových prvkov.

Základné dispozičné usporiadanie:

Bar, ktorý slúži ako pracovné zázemie obsluhy a jedálenská časť pre pasantov zariadenia.

V bare dôjde k demontáži existujúceho opláštenia s ponechaním nosnej konštrukcie baru a antikorových stolov. V časti bude vytvorená nová pracovná doska. Prevedenie – lamino. Barová doska bude nahradená novou z masívu s opornou konštrukciou a drevenou výplňou. Doplnená o stĺpový prvok s trámom. V tráme bude led nasvietenie barovej dosky. Bar bude doplnený o nástennú policu a príborník podľa výkresovej dokumentácie v prevedení - masív.

V jedálenskej časti povrchová úprava stien bude pozostávať z demontáže dreveného dverného portálu a podhľadu a následne vyrovnania povrchu.

Na stenách bude osadená drevená dosková konštrukcia s rezbárskym motívom, ktorá vytvára na stenách rozdeľujúci a zároveň krycí prvok /pre rozvody vykurovania a elektroinštalácie/. V častiach je doplnená výplňou z kamenného obkladu farby pieskovec.

Všetky drevené časti sú prevedené z masívu-smrek, s povrchovou úpravou-moridlo, patinovanie, lak matný.

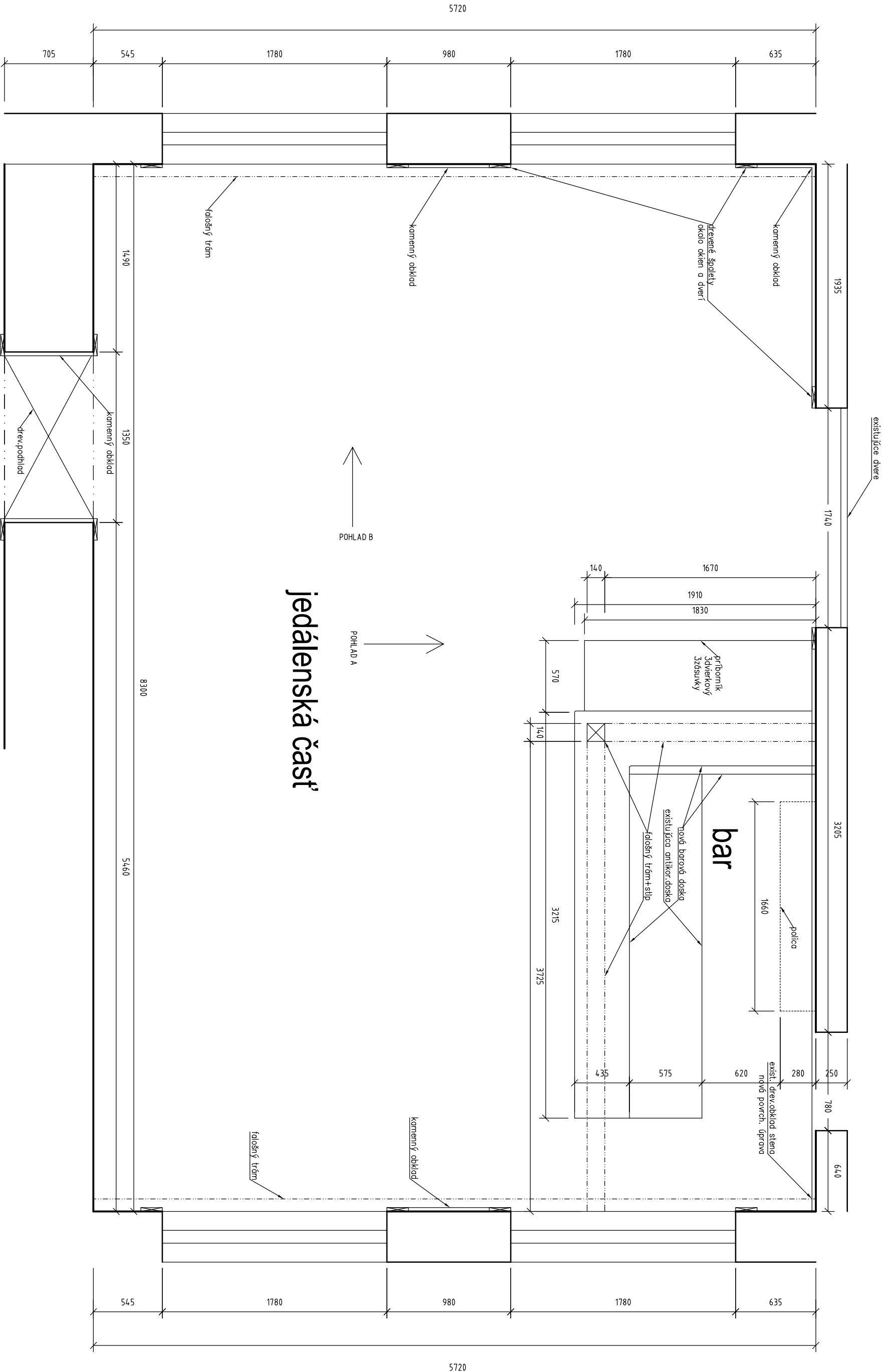
Na strope budú osadené falošné trámy a nové svietidlá.

Mobiliár je bez zmeny. Podlaha je bez zmeny.

Tabuľka s výkazom výmer:

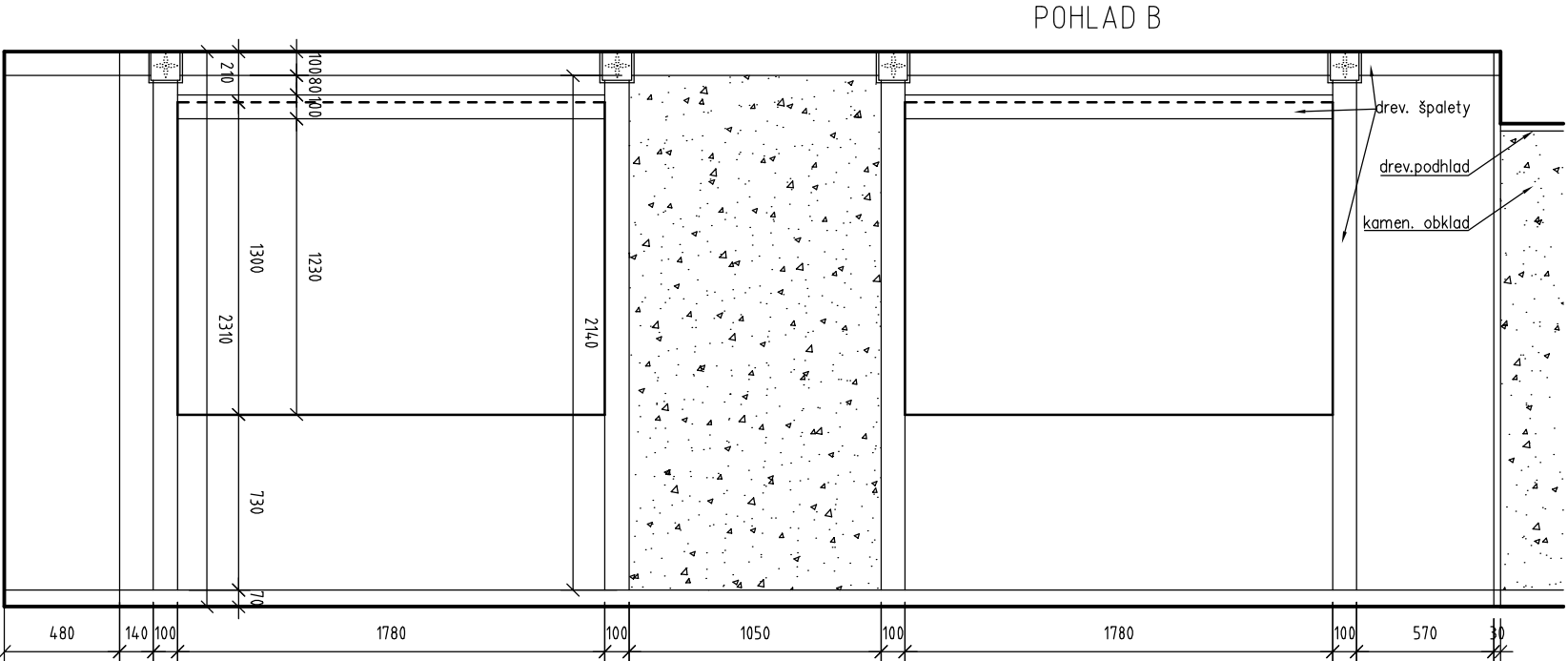
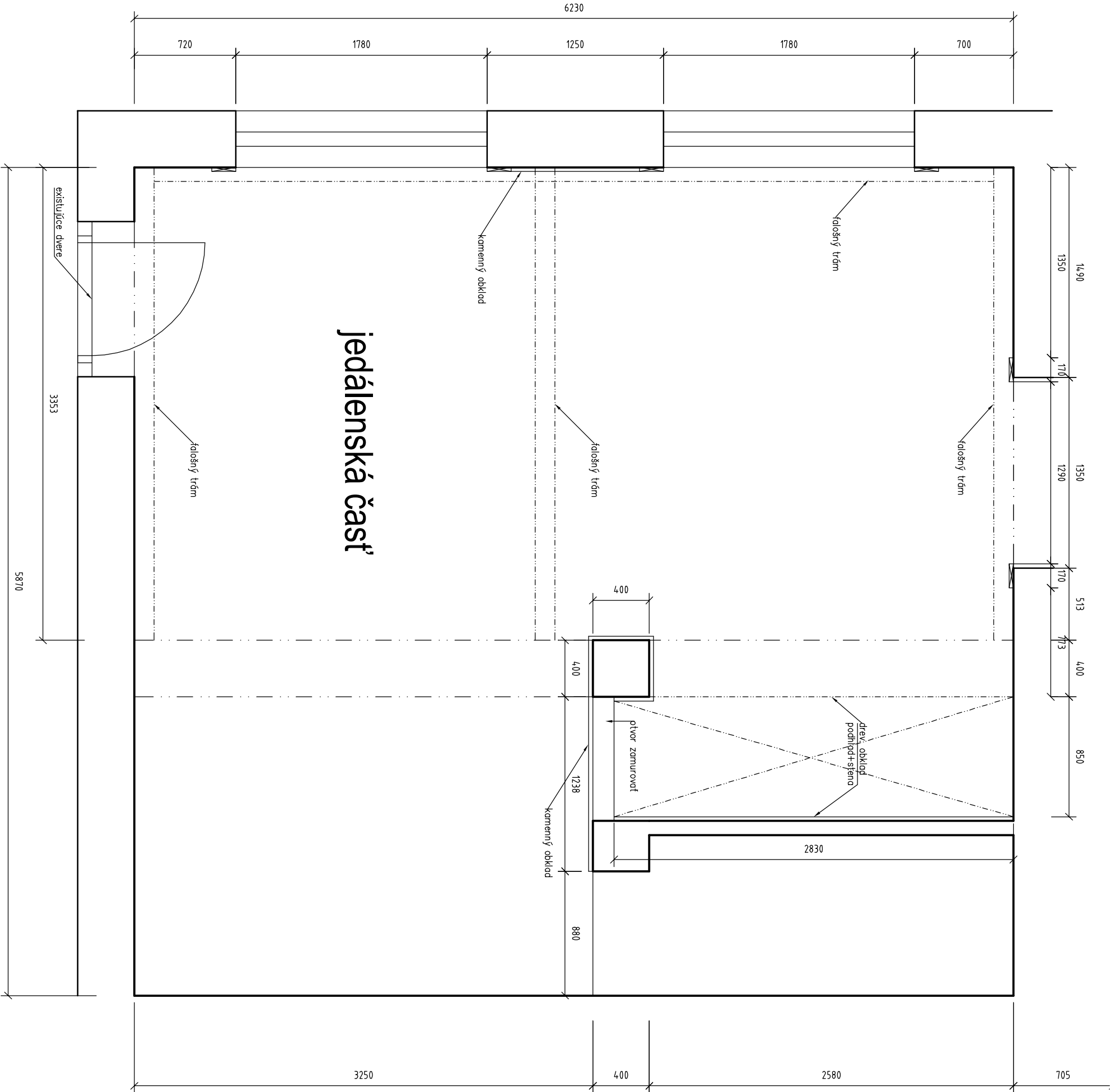
	<i>stolárske práce</i>	výmera
1.	bar - barová doska, obloženie, pracovná doska	1ks
2.	polica baru	1ks
3.	príborník s pracovnou doskou /3 dvierkový + 3 zásuvky/	1ks
4.	falošné trámy, stĺp, obloženia rúr	podľa PD
5.	stolárske výrobky - drevené špalety, obklady, lišty	podľa PD
6.	povrchová úprava	
7.	demontáž existujúcich drevených konštrukcií a podhľadu	
8.	kotviaci materiál	
7.	montáž + doprava	
	<i>stavebné práce</i>	
1.	murárske práce - zamurovanie otvoru	1,2m ²
2.	obklad kamenný	17,5m ²
3.	maliarske práce	150m ²
4.	elektroinštalácia /výmena existujúcich svietidiel v bare, led pasik pod barovou doskou, osvetlenie sedenia	

Vypracovala: Ing.arch. Zuzana Ištoková, tel 0911454101



jedálenská část

DARZ PAVČINA LEHOTA * STAVEBNÉ ÚPRAVY * jed. část s barom * pôdorys



POHLAD B

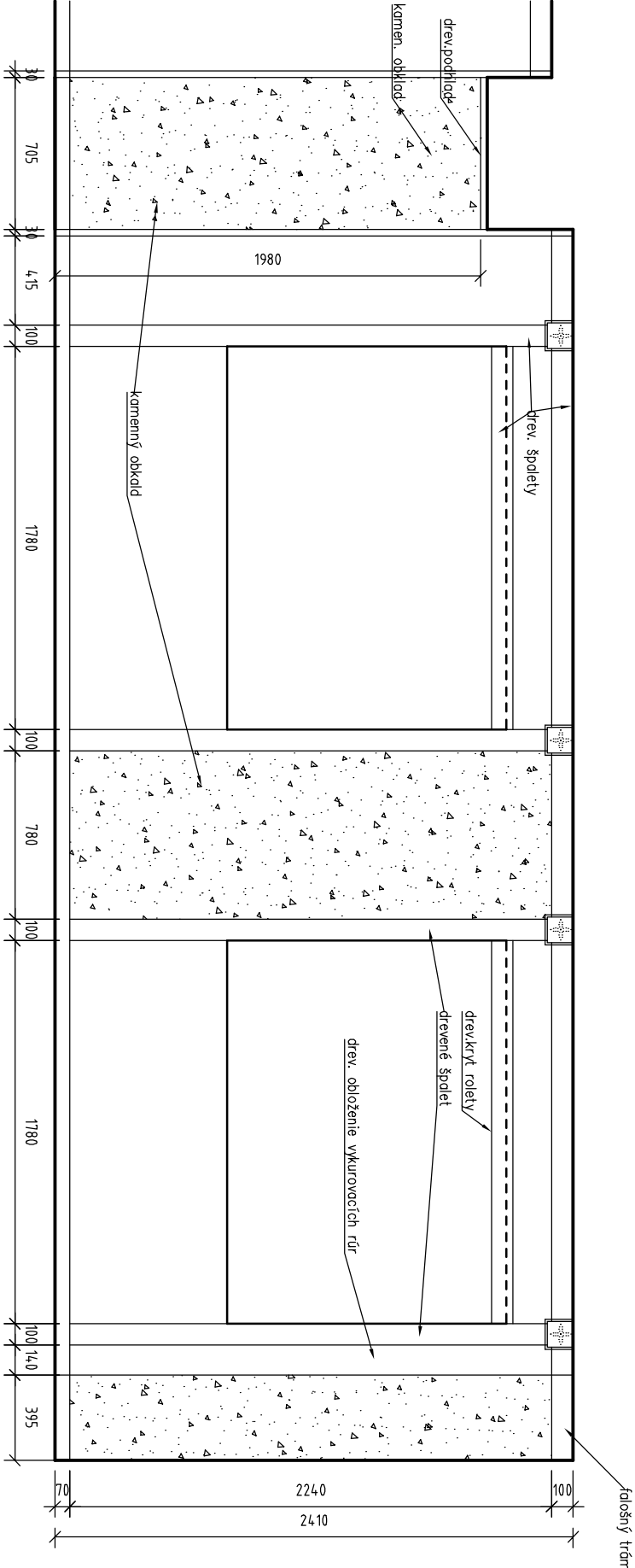
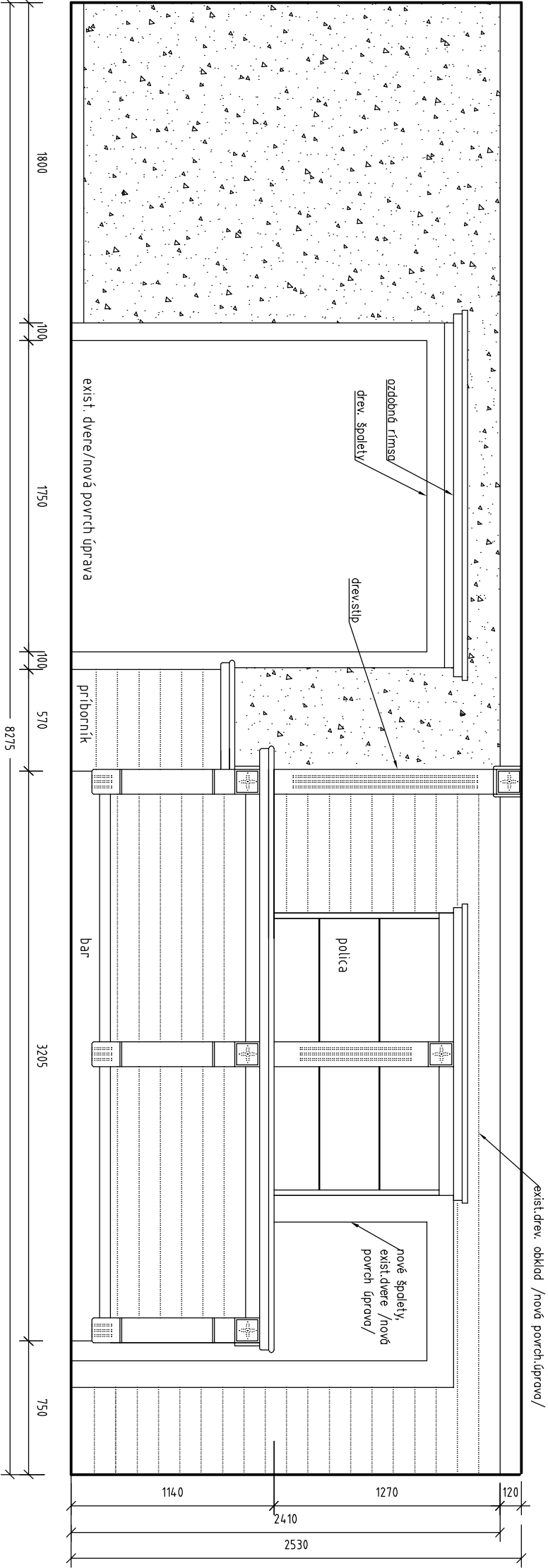


KAMENNÝ OBKLAD

DARZ PAVČINA LEHOTA * STAVEBNÉ ÚPRAVY * jedálenská časť * pôdorys pohľad

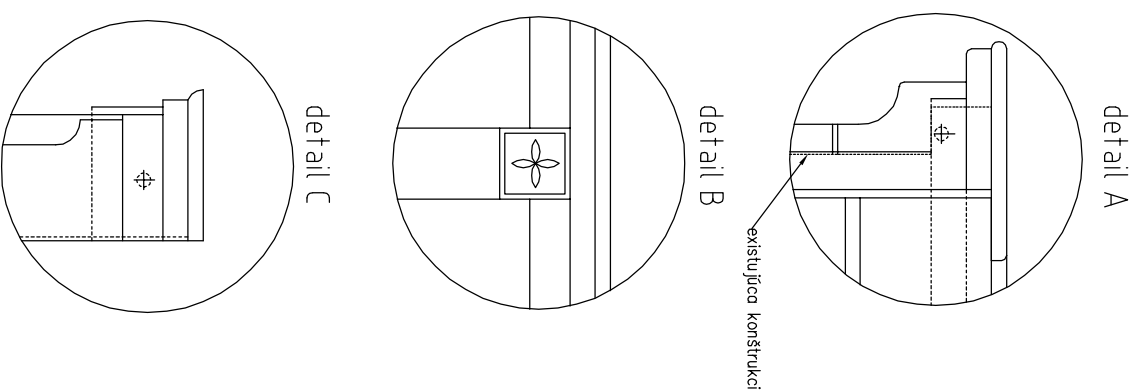
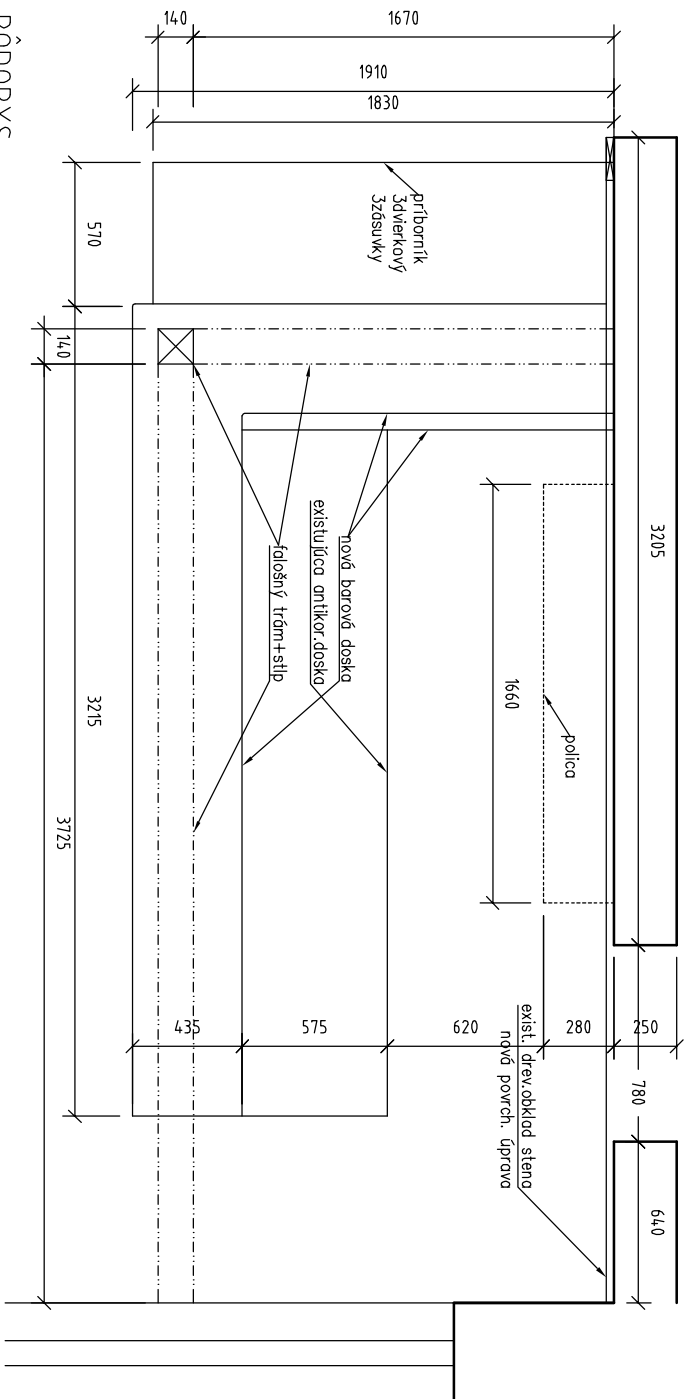
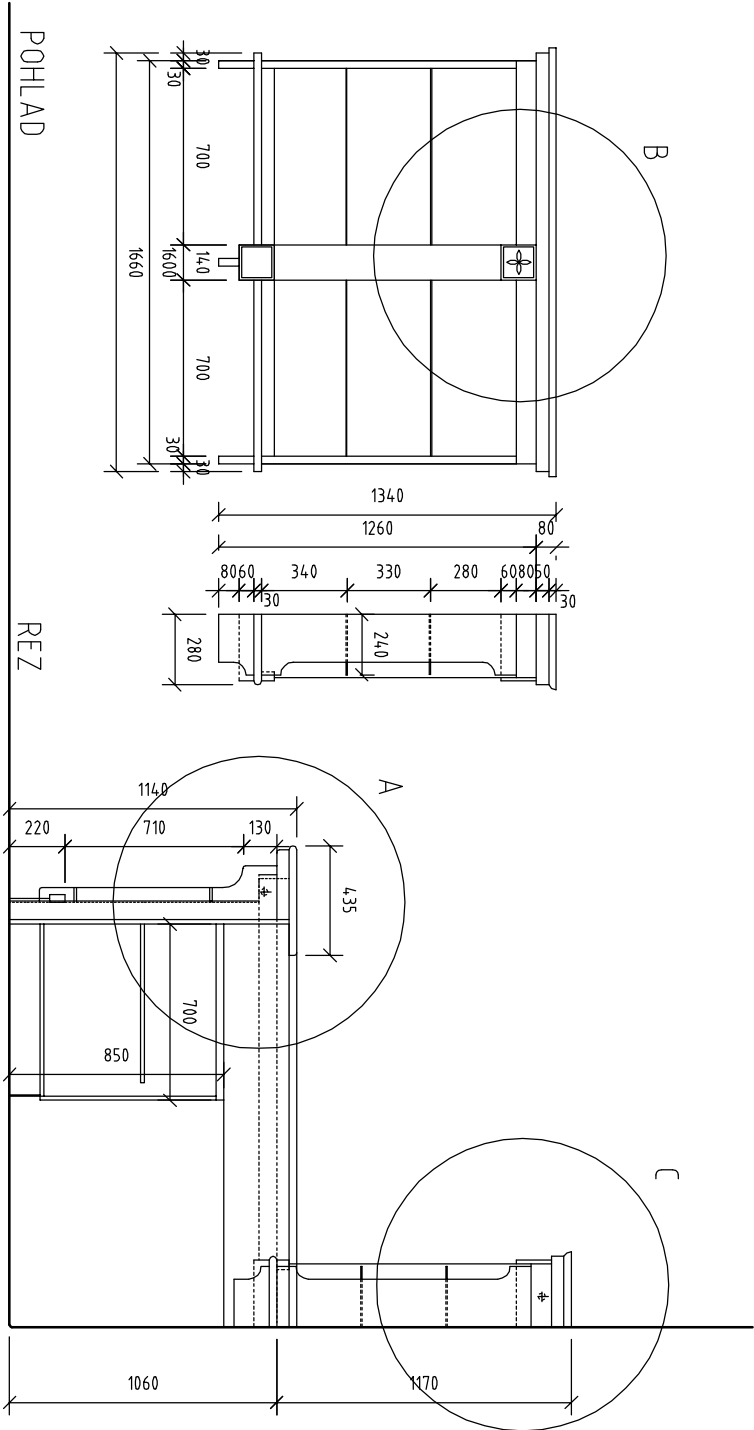
ZODP. PROJEKTANT: Ing.arch. ZUZANA IŠTOKOVÁ – AA SKA, SNP 229, 033 01 LIPT. HRADOK
DÁTUM: 9/2014
MIERKA: 1:30
ČÍSLO VÝKRESU: PL.2

POHLAD A



KAMENNÝ OBKLAD

DARZ PAVČINA LEHOTA * STAVEBNÉ ÚPRAVY * jed. časť s barom * pohľady



DARZ PAVČINA LEHOTA * STAVEBNÉ ÚPRAVY * bar * pôdorys

pohľad