

PRÍSTREŠOK A SKLAD



Rekreačné zariadenie – stavebné úpravy

Investor : Sociálna poisťovňa – ústredie, Ul. 29. augusta, Bratislava

Miesto: Staré hory, okres Banská Bystrica

Dátum: 10/2013

Spríevodná správa

Úvod

Rekreačné zariadenie sa nachádza v klimaticky nepriaznivom pásme, kde počas zimy je prevádzka obmedzená. Vzhľadom na zlepšenie pracovných podmienok a hygienických požiadaviek pre kuchyňu sa úpravou existujúcich častí vybuduje prístrešok so sklado v existujúcich priestoroch

1. Identifikačné údaje stavby a investora.

Názov stavby	Rekreačné zariadenie - Prístrešok a sklad - úpravy
Investor	Sociálna poisťovňa – ústredie, Ul. 29. augusta 8-10 Bratislava
Miesto	Staré hory
Dátum	10/2013

2. Základné údaje charakterizujúce stavbu a jej budúcej prevádzke.

Prístrešok sa nachádza v existujúcej stavbe rekreačného zariadenia časť podchodu, ktorá je prestrešená sedlovou strechou. Realizáciou dôjde k vstavku obvodovej steny, podlahy a stropnej konštrukcie nad časťou skladu. Bude vytvorený priestor pre parkovania jedného auta a nevykurovaného skladu pre kuchyňu.

Konštrukčne ide o stavbu, ktorá bude ľahkej rozoberateľnej drevenej konštrukcie, kotvenej pomocou injektážnych hmoždínok do existujúcej betónovej podlahy a stien. Zhora bude uchytená do existujúceho dreveného trámu.

Drevené konštrukcie budú izolované proti zemnej vlhkosti a opatrené náterom proti hubám a škodcom. Následne bude vykonaná konečná povrchová úprava – moridlo – zlatý dub a ochranný exteriérový náter. Z interiéru skladu bude nosná konštrukcia opatrená sadrokartónovým obkladom.

Základný nosný prvok tejto drevostavby je drevený rám zo smrekového reziva. Tento rám tvorí základ pre obvodové aj priečkové panely /steny/. Hrúbka rámu je 150 mm, tak aby po obvode z exteriérovej strany bol konštrukčne priznaný. Priestory medzi nosnými prvkami sú vyplnené tepelnou izoláciou s hrúbkou 150mm. Obojstranné opláštenie rámu je pomocou dreveného obkladu 30x150mm z exteriéru a sadrokartónových dosiek z interiéru skladu a doplnené zavetrením čím zabezpečuje priestorovú tuhosť a stabilitu objektu. Interiér je ukončený sadrokartónovými doskami s konečnou povrchovou úpravou farbou.

Stropná konštrukcia je tiež tvorená základnými drevenými nosnými prvkami. Výplň tepelnou izoláciou je 180mm. Stropný panel je zo spodnej strany uzatvorený hliníkovým roštom a sadrokartónovou doskou. Horná strana je uzatvorená OSB doskami, na ktoré je aplikovaná poistná izolácia a strešná krytina lepenka. Interiérová strana je opatrená parotesnou fóliou a sadrokartónom s konečnou povrchovou úpravou- farba biela. Na strešnej konštrukcii skladu bude osadený PVC vetrací otvor d150, prekrytý ochranou mriežkou.

Prekrytie častí nad dvermi a oknami je šikmou strieškou s plastovým šindlom antracitovej farby.

Podlaha v časti pre parkovanie je pôvodná. Podlaha v sklade je zvýšená o 120mm, tvorená veľkoplošnými OSB doskami uloženými na drevenú konštrukciu tak, aby bola zachovaná možnosť servisovať šachty. Konečná povrchová úprava v tejto časti je PVC.

Výplne okien a dverí sú z plastových profilov presklených izolačným dvojskom s pieskovanou úpravou, farba zlatý dub.

Dvere osadené do murovanej časti, ktoré vznikli zväčšením okenného otvoru na 1000/2000mm sú interiérové plastové – biele. A druhé osadené do drevenej konštrukcie sú exteriérové plastové s farebnou úpravou zlatý dub.

Miestnosť skladu a parkovacie miesta sú osvetlené jednoduchým svietidlom vhodným do exteriéru napojených na existujúci elektroinštalačný rozvod.

3. Termíny začatia a dokončenia stavby, súvisiace investície

Lehota realizácie najneskôr do 22.12.2013.

Predpokladaný termín začatia výstavby 11/2013

Prístrešok a sklad si nevyžaduje stavebné úpravy na existujúcej budove, len nosná konštrukcia bude kotvená do existujúcich stavebných konštrukcií.

4. BOZP

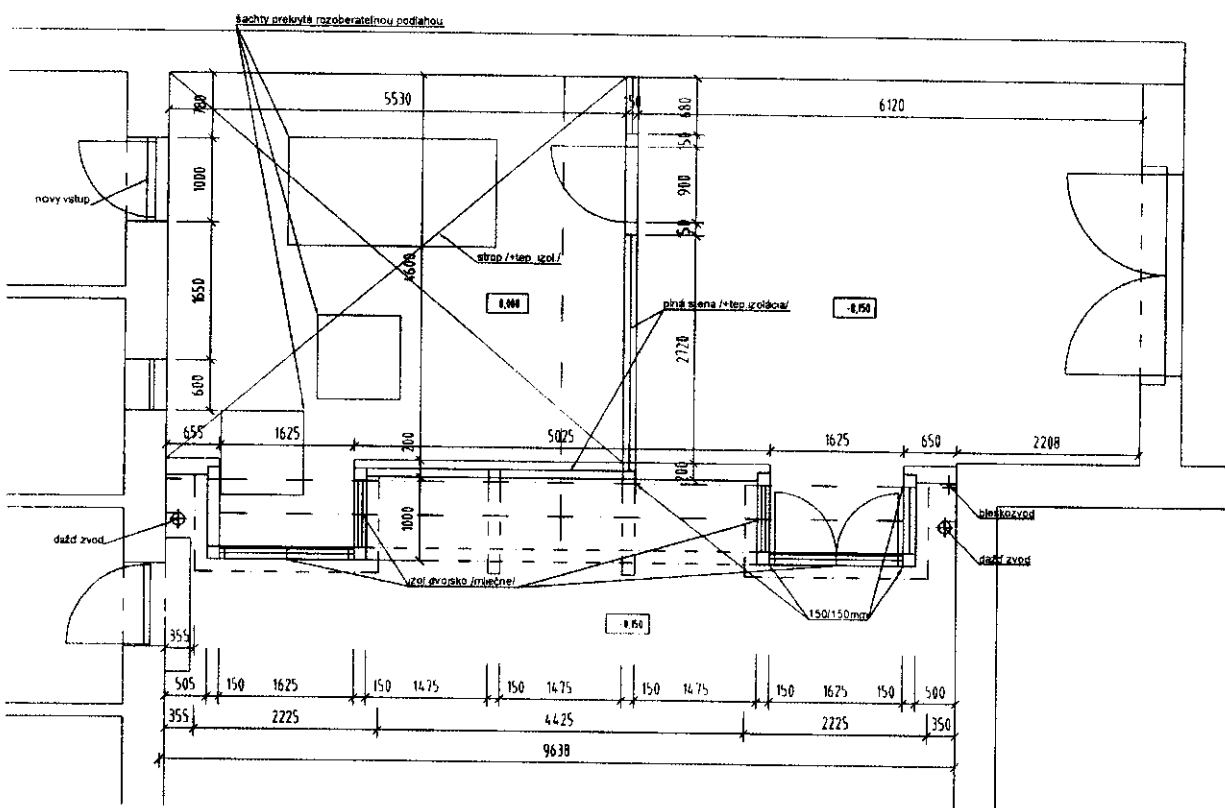
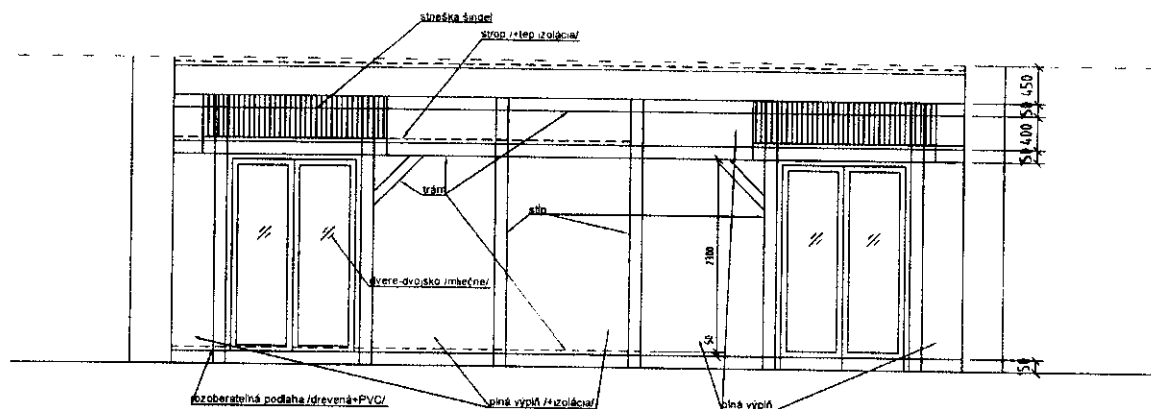
Všetky procesy počas realizácie musia spĺňať platné legislatívne predpisy a platné normy STN. Realizačná firma musí dodržať technologické predpisy pre jednotlivé výrobky. Systém výrobkov použitých pre KZS musí spĺňať Návod na európske technické osvedčenie ETAG 004 a ETAG 014 a predpis výrobcu musí byť v súlade s STN 73 29 01 – Zhotovenie ETICS.

Pozn.: Dokumentácia – štúdia je vypracovaná pre účely tendra na výber dodávateľa, nenahrádza konštrukčnú dokumentáciu, ktorú si zhotovuje dodávateľ na základe vlastného zamerania.

Vypracovala: Ing.arch. Zuzana Ištaková, tel 0911454101

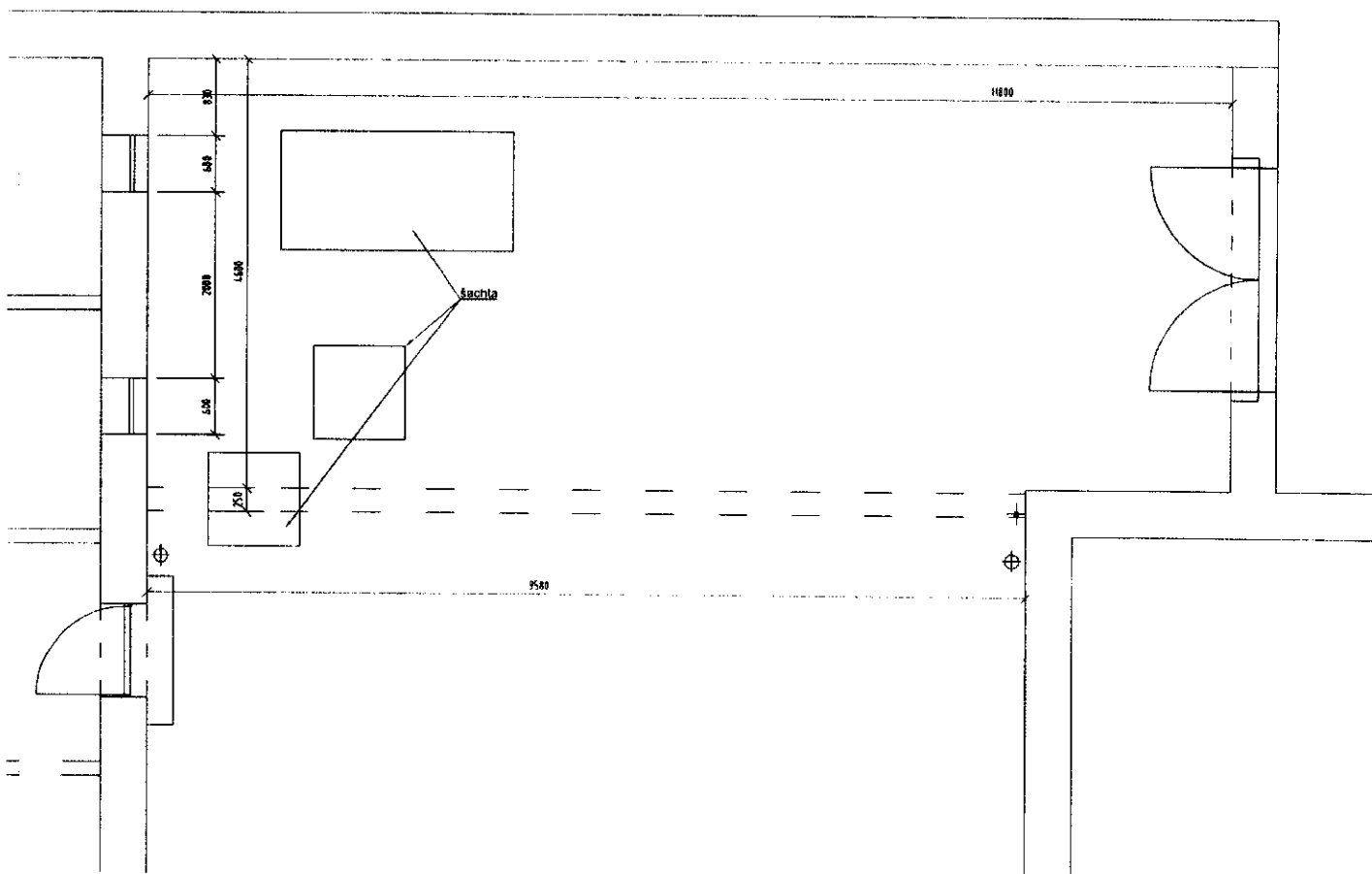
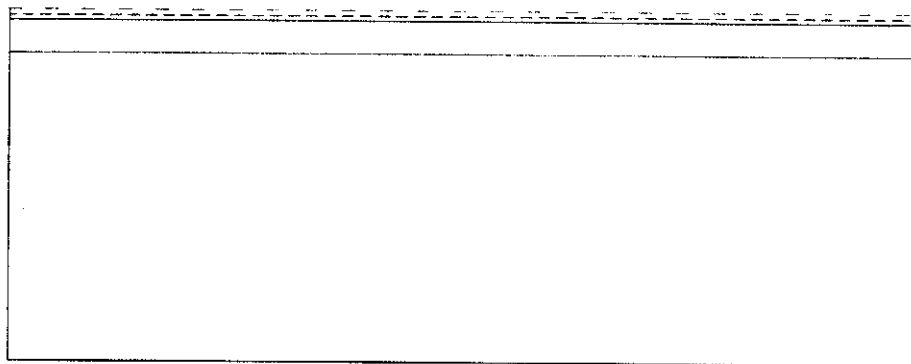
Kalkulácia stavby					
			Materiál	práca	celkom
1.	drevená konštrukcia z hranolov 150x150mm	2m3			
2.	vonkajšie oplastenie-drevený obklad 30x150mm	35m2			
3.	podlaha drevená konštrukcia a pvc	26m2			
4.	tepelná izolácia-steny, podlaha, strop.(150,150,180)	12,5m3			
5.	vnútorné opláštenie stien a stropu-sadrokartón	51m2			
6.	strešná krytina sklad /drev. záklop, lepenka/	30m2			
7.	strešna krytina plastový šindel /farba antracit/	8m2			
8.	povrchová úprava /1xfarebný odtieň zlatý dub, 3x lak pre exteriér/				
9.	spojovací materiál, presun hmôt				
10.	2-kridlove dvere s mliečnym sklom 1ks+pevné presklenia				
11.	dvere š. 900mm/v. 2000mm	2ks			
12.	výbúranie dverného otvoru 1000/2000mm v stene hr.700mm				
13.	osvetlenie 2x sv. zdroj, elektroinštalácia				
14.	konštrukčná dokumentácia /výkresová časť/				
	Cena celkom bez DPH				
	Cena celkom s DPH				

na kalkuláciu boli použité ceny štandardných materiálov



NAVROVANÝ STAV

PRÍSTREŠOK a SKLAD			
INVESTOR:	SOCIÁLNA POISTOVŇA a.s. Bratislava		
ZODP. PROJEKTANT:	Ing. arch. ZUZANA IŠTOKOVÁ, AA SKA 0420	ZÁKAZKOVÉ ČÍSLO	09/13
NAZOV AKCIE:	PRÍSTREŠOK - sklad Rekreačné zariadenie Staré hory kat. územie Staré hory	STUPEN	PS
PROFESIA:	ARCHITEKTONICKO-STAVEBNÉ RIEŠENIE	DÁTUM	09/2013
NAZOV VÝKRESU:	PÔDORYS, REZ, POHLAD	FORMÁT	2xA4
		MIERKA	1:50
		Č. VÝKRESU	1



SÚČASNÝ STAV

PRÍSTREŠOK a SKLAD

INVESTOR:	SOCIÁLNA POISTOVŇA a.s. Bratislava		
ZODP.PROJEKTANT:	Ing.arch. ZUZANA IŠTOKOVÁ, AA'SKA 0420	ZÁKAZKOVÉ ČÍSLO	09/13
		STUPEŇ	PS
NÁZOV AKCIE:	PRÍSTREŠOK – sklad Rekreačné zariadenie Staré hory kat. územie Staré hory	DÁTUM	09/2013
		FORMÁT	2xA4
		MIERKA	1:50
PROFESIA:	ARCHITEKTONICKO-STAVEBNÉ RIEŠENIE	Č. VÝKRESU	
NÁZOV VÝKRESU:	PÔDORYS, REZ, POHLAD	0	