

TECHNICKÁ SPRÁVA

K obj.01- Obnova strechy 1. podlažia

STAVEBNÉ RIEŠENIE

Zoznam príloh :

E 01/ 1	- Technická správa	3x A4
2	- pôdorys 1. podlažia a rezy – búracie práce	4x A4
3	- pôdorys 1. podlažia a rezy – nový stav	4x A4
4	- Tabuľka klampiarskych výrobkov	2x A4
5	- Výkaz výmer	7xA4
Spolu		20x A4

INVESTOR		SOCIÁLNA POISŤOVŇA - USTREDIE UI. 29 AUGUSTA 8 – 10, 813 63 BRATISLAVA	
GENERÁLNY PROJEKTANT		 VPÚ DECO BRATISLAVA, a.s. Za kasárňou 1, 831 03 Bratislava 3 e-mail: info@vpudeco.sk, www.vpudeco.sk	
			
HLAVNÝ KOORDINÁTOR	ZODPOVEDNÝ PROJEKTANT	PROJEKTANT	RIADENIE PROJEKTU
ING. ARCH. M. DVORSKÝ	ING. ARCH. M. DVORSKÝ	ING. JAROSLAV FICEK	ING. I. TÓTH
NÁZOV A MIESTO STAVBY PB SOCIÁLNEJ POISŤOVNE pobočka ČADCA - OBNOVA STRECHY 1. PODLAŽIA			
OBJEKT OBJEKT 01 – Obnova strechy 1. podlažia STAVEBNÉ RIEŠENIE			
NÁZOV PRÍLOHY TECHNICKÁ SPRÁVA			
ZÁKAZKOVÉ ČÍSLO	STUPEŇ	Č. ZMENY	Č. OBJEKTU
1 4 0 2 5 0 0 9	0 0	0 0	0 0 0 1
PROFESIA			
0 0 0			

AUTORIZÁCIA

MIERKA	FORMÁTY 3 A4
DÁTUM	11. 2014
STUPEŇ DOKUMENTÁCIE DRS	
ČÍSLO KÓPIE	
DIEL	Č. PRÍLOHY
E01	1

1 Charakteristika stavby

Objekt Prevádzková budova Sociálnej poisťovne pobočka Čadca bola zrealizovaná v roku 1995. Od realizácie boli na objekte Prevádzkovej budovy realizované len drobné údržbové práce. Na jestvujúcej streche nad 1. podlažím je znehodnotený materiál asphaltovej lepenky – asphaltové šindle strechy zarastené machom. Nevhodné bolo aj použitie skrytých zaatikových žľabov strechy- zatekania vody cez netesné napojenie kotlíkov a zvislých odpadných rýn. Nevyhovujúca je aj strecha nad strojovňou výťahu bez odvodného žľabom. Takto voda zo strechy tiekla po fasáde a znehodnocovala omietku objektu Prevádzkovej budovy Sociálnej poisťovne.

Nutná je radikálne zmena materiálu strechy a technický spôsob riešenie odvodu vody priznanými podokapovými žľabmi s napojeným novými odpadnými rýnami strechy nad 1. podlažím po liatinové odpadné hrdlá kanalizácie.

2 Stavebné riešenie

2.1. Búracie práce

Odstránia sa všetky drevené prvky jestvujúcej nosnej konštrukcie strechy nad 1.podlažím vrátane strešnej krytiny t.j. asphaltové šindle (odstránia sa prehnité dosky a znehodnotené drevené konštrukcie – oceľová konštrukcia. Vyhovujúce drevené konštrukcie sa zachovávajú). Odstráni sa oplechovanie a príslušné klampiarske výrobky. Zo strechy nad 1. podlažím sa odstráni aj tepelná izolácia strechy, ktorá sa predpokladá zamoknutá a znehodnotená. Vráťane búracích prác v podkrovnom priestore budú odstránené všetky tepelné izolačné materiály strechy.

Pozor pôvodná oceľová konštrukcia sa zachová. Pôvodnú oceľovú konštrukciu očistiť od hrdze a opatriť novým náterom.

Podrobnosti a zaistenie BOZP pri práci vo výškach, kde sa riziko zvyšuje charakterom práce, pracovným postupom – (*práce na streche*)

Tieto práce musia vykonávať len vyškolení a poučení pracovníci. Pri práci musia používať ochranné prostriedky – prilba, bezpečnostné laná a pásy. Pri týchto prácach je potrebné dodržiavať vyhlášku MPSVaR SR č.147/2013 Zb. Z príloha č. 6.

Musia byť dodržané hlavné zásady:

- zabezpečenie plochy strechy pri jej voľných okrajoch zábrami – dostatočne pevnými, stabilnými konštrukciami
- materiál, pomôcky, náradie musia byť zabezpečené proti pádu, sklznutiu
- priestory okolo objektu na ktorom sa pracuje musí byť zabezpečené, aby nedošlo k ohrozeniu pracovníkov a iných osôb / stráženie počas ohrozenia /
- zhadzovanie predmetov, zvyškov stavebných materiálov – miesto dopadu musí byť zabezpečené proti vstupu osôb
- nesmú sa zhadzovať plošné materiály / plechy / , tieto sa musia zviazať vo väčšom množstve a spúšťať na kladke.
- práce vo výškach sa musia prerušiť ak sú naplnené body v MPSVaR SR č.147/2013 Zb. Z príloha č. 6. odsek 12
- Používať len pomôcky, náradie a zariadenia v dobrom technickom stave pravidelne kontrolované a certifikované. Práce na vo výškach môžu vykonávať iba osoby spôsobilá na uvedené práce na základe zdravotnej prehliadky.

Podrobnosti a zaistenie BOZP pri búracích prácach

Búracie práce sa budú realizovať postupným mechanickým rozoberaním. Tieto práce musia vykonávať len vyškolení a poučení pracovníci v oblasti BOZP podľa vyhlášky MPSVaR SR č.147/2013 Zb. Z príloha č.7 pre búracie práce a rekonštrukčných práce.

Pri práci musia používať ochranné prostriedky.

Musia byť dodržané hlavné zásady:

- veľkosť blokov určených na búranie sa musí stanoviť tak, aby sa neohrozili pracovníci
- pri búraní viacerými čatami súčasne zabezpečiť stály dozor zodpovedným pracovníkom

2.2. Navrhované konštrukcie

Na pokládku v časti podkrovného priestoru na strope a stenách budú použité nové tepelnoizolačné materiály. Na stropy a steny bude použita tepelná izolácia z čadičových vlákien, $\lambda_{mda} =$

0,042 W/m.K rozmerov 120 a 200 mm, viď. viac vo výkrese č. E01/3, V časti strechy s o ozn. „1“ sa zrealizuje výmena starého krovu v plnom rozsahu za nový. Členenie krokiev, pomúrníc, pásikov ostáva podľa pôvodného stavu. Záklop strechy s ozn. „1 a 2“ budú použité nehobľované dosky hr. 25 s max. šírkou 100 mm. Všetky ostávajúce oceľové konštrukcie krovu a konštrukcie záklopu na strechách s ozn. sa prebrúsia a opatria 2x základným náterom.

Ako podklad pod plechovú strešnú krytinu bude použitý difúzne otvorený pružný pás s lepiacou páskou, napr. Delta trella plus hr. 10 mm. Atypické spoje prepáskovať vysokodifúznou lepiacou páskou.

Nová strešná plechová krytina s falcovaním, žiarovo zinkovaný plech hr. = 0,5 mm, RAL 3009, napr. Lindab seamline FOP-CO classic, matný 30 mik. Falcovanie krytiny po 600 mm. Plechová krytina sa vytiahne spolu s difúzne otvoreným pružným pásom do výšky 300 mm na fasádu a na čelo záklopu strechy. Vráťane krytiny budú dodané všetky prvky klampiarskeho oplechovania v jednej systémovej rade ako okapové nosy, ukončovacie profily s napojením na fasádu. Spolu s oplechovaním strechy bude navrhnutý nový systém odvodňovacích žľabov a zvodov s napojením na jestvujúcu dažďovú kanalizáciu, vrátane všetkých systémových doplnkov odvodu napr. systém Lindab Rainline, povrchová úprava žiarovo – zinkovaný plech hr. 0,6 mm, RAL 3009.

Na spodný záklop rímasy budú použité hobľované dosky hr.= 24 mm s max. šírkou 100 mm kladené na pero a drážku – tzv. tatranský spoj. Povrchová úprava 2x náter na drevo, farba RAL 3009.

2.3 Všeobecné požiadavky

- Nové rezivo musí byť dôkladne vysušené, trieda dreva C22. Musia byť naimpregnované biocidným náterom proti drevokazným hubám a plesniam. V prípade, že ostane pôvodne drevo v konštrukcii strechy, tak sa tiež opatrí novým naimpregnovaným biocidným náterom.
- Pokládka nového krovu sa musí realizovať výlučne podľa pôvodného usporiadania a uloženia, v pôvodných tvaroch a spádoch strechy nad 1. podlažím.
- Jestvujúce oceľové konštrukcie strechy musia byť prebrúsené, očistené a natreté 2x základným náterom, RAL 7024
- Kotvenie nových tepelnoizolačných dosiek z čadičových vlákien na zvislé steny budovy realizovať kotvami.
- Napojenie nového odvodňovacieho dažďového systému do jestvujúceho realizovať prerušením jestvujúceho-napojením nového. Spoje sa musia prelepiť a presilikonovať.
- Jestvujúce dažďové potrubie pred osadením nového systému odvodu prečistiť.

3. Záver

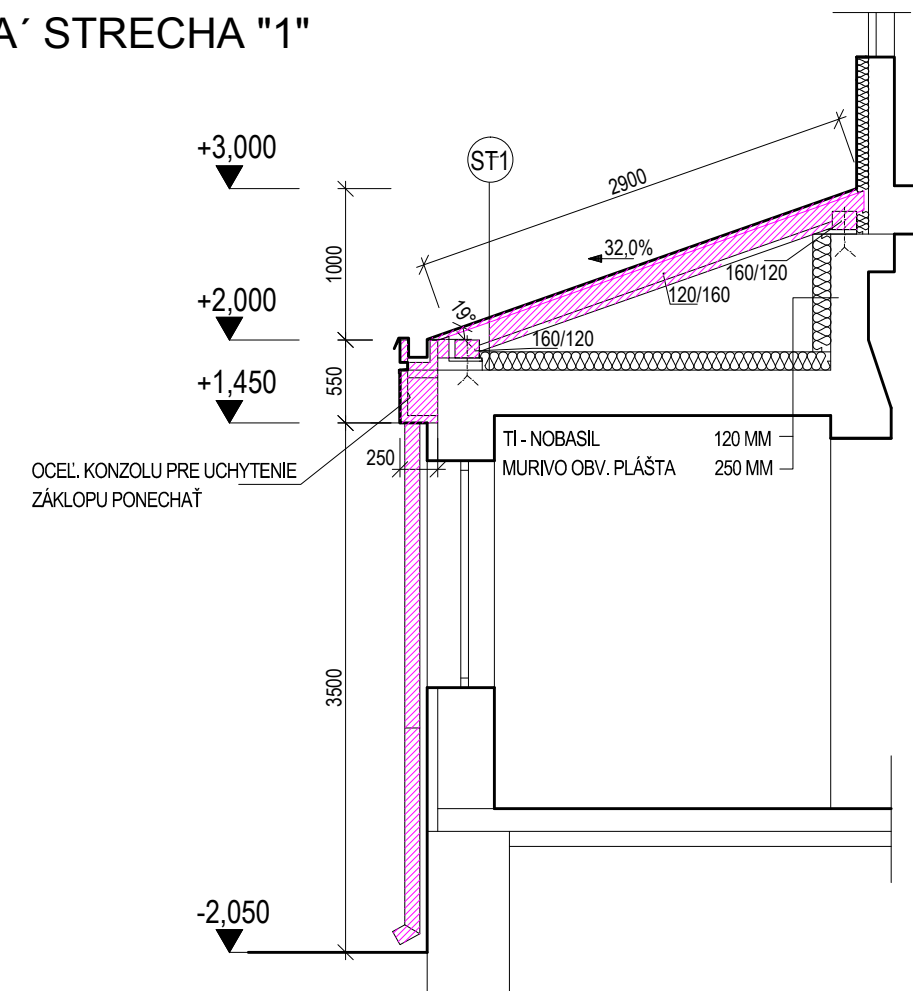
Všetky práce, spojovacie a lepiace materiály musia sa realizovať podľa technologických postupov, predpisov určených jednotlivými výrobcami výrobkov.

Uvedené typy a materiály sú doporučené a musia byť dodržané požadované parametre.

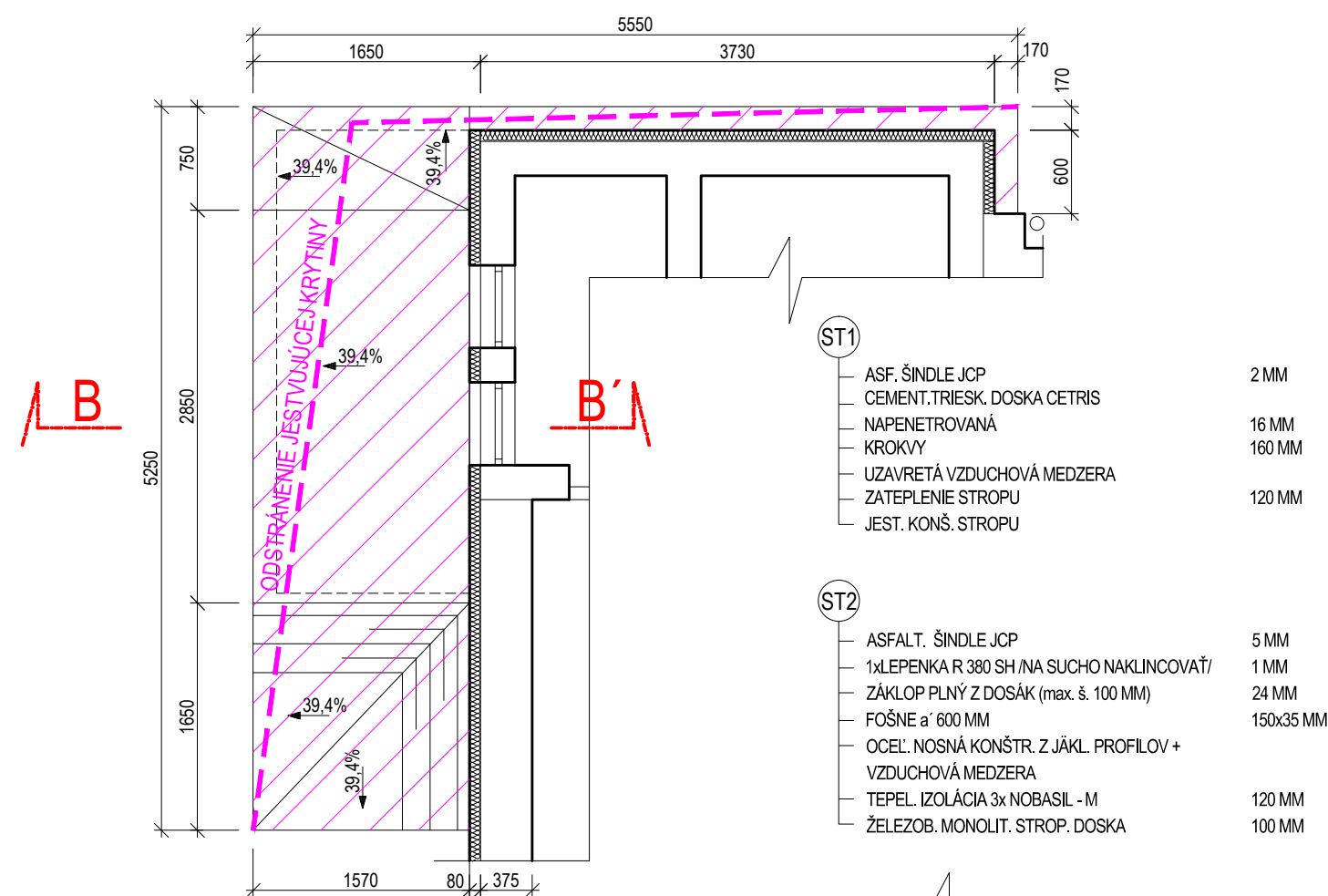
Realizovanie stavby sa musí previesť podľa platných predpisov, noriem a vyhlášok

Všetky práce musia byť zrealizované tak, aby boli dodržané platné príslušné predpisy BOZP, vyhlášky, NV, STN, EN.

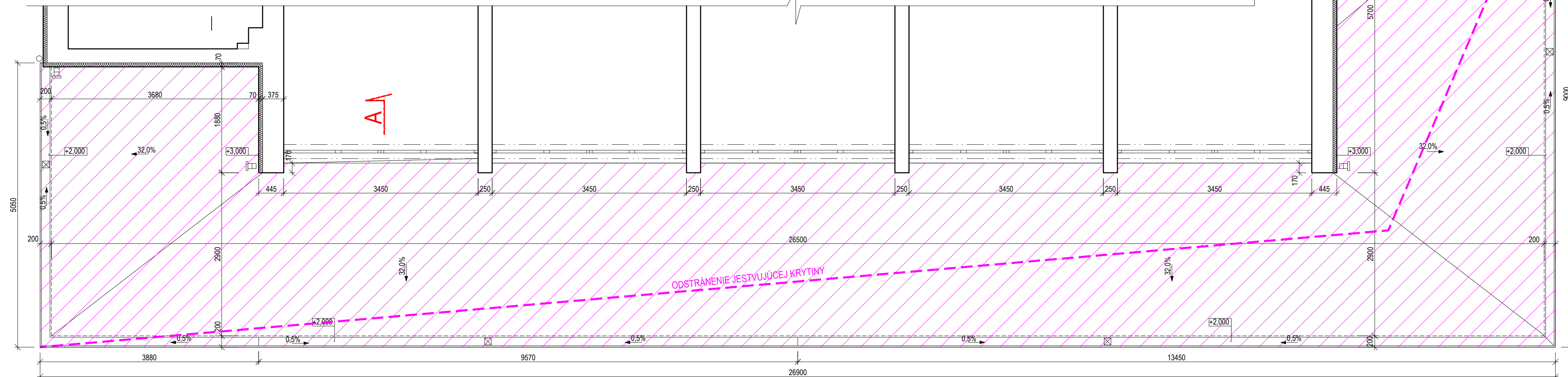
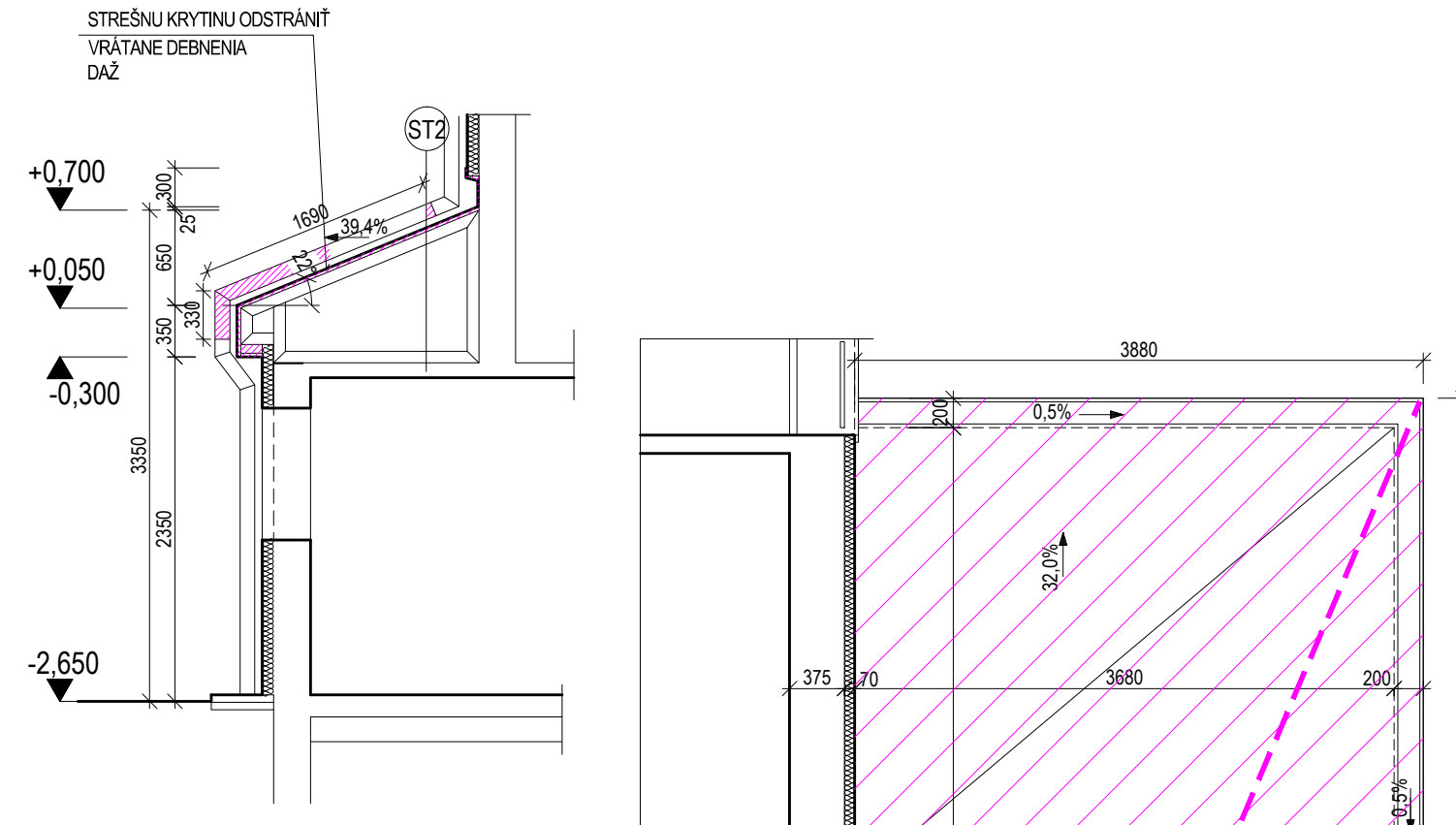
REZ A - A' STRECHA "1"



PÔDORYS 1. PODLAŽIA STRECHA "2"



REZ B - B' STRECHA "2"



PÔDORYS STRECHY 1. PODLAŽIA "1"

LEGENDA MURÍV:

JESTVUJÚCE MURIVO - OBVODOVÉ MURIVO, HR. 375 MM

 VYZNAČENIE BÚRACÍCH PRÁČ REZE A PÔDORYSE

POZNÁMKA:

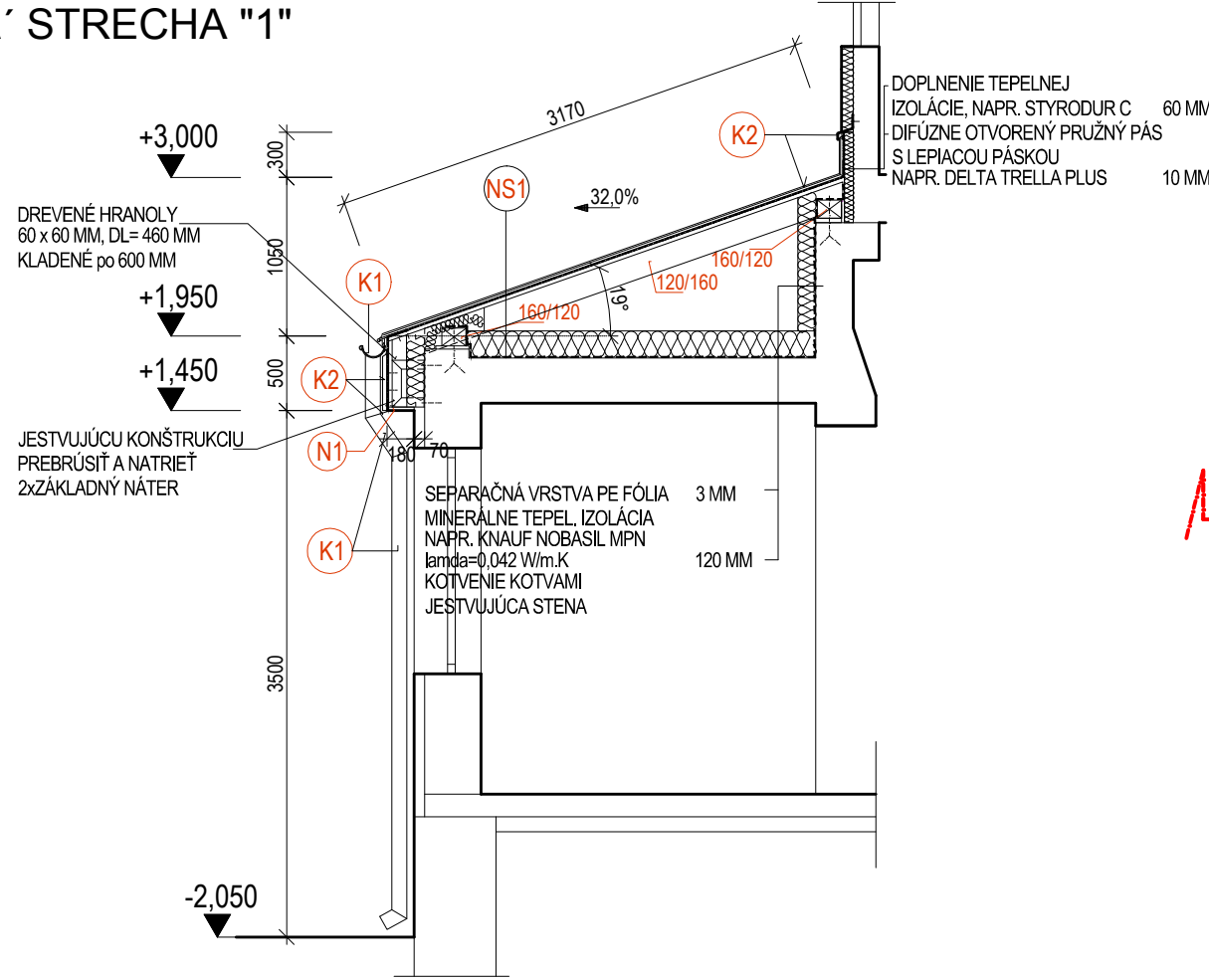
- V CELOM ROZSAHU ODSTRÁNIŤ JESTVJÚJÚCE STREŠNÚ ASFALTOVÚ KRYTINU VRÁTANE KLAMPIARSKÉHO OPLECHOVANIA A NOSNEJ KONŠTRUKCIE STRECHY (POMŮRNICE, KROKVV, DEBNENIE), VÝNIMKOU OCEL. KONŠTRUKCIE ZÁKLOPU PONECHAŤ.
- JESTVJÚJÚCE DAŽDOVÉ VODY, KTORÉ PRECHÁDZAJU CEZ RIEŠENÚ STREŠNÚ KONŠTRUKCIU ODSTRÁNIŤ

INVESTOR	SOCIÁLNA POISŤOVŇA - ÚSTREDIE UL. 29 AUGUSTA 8 - 10, 813 63 BRATISLAVA												
	<table border="1" style="width: 100%; border-collapse: collapse;"> <tr> <td colspan="4" style="padding: 5px;"> GENERÁLNY PROJEKTANT <div style="display: flex; align-items: center; justify-content: space-between; margin-top: 5px;"> <div>   </div> <div>  </div> <div> VPÚ DECO BRATISLAVA, a. s. Za kasárňou 1, 831 03 Bratislava 3 info@vpudeco.sk, www.vpudeco.sk </div> </div> </td> </tr> <tr> <td style="padding: 5px;">HLAVNÝ KOORDINÁTOR</td> <td style="padding: 5px;">ZODPOVEDNÝ PROJEKTANT</td> <td style="padding: 5px;">PROJEKTANT</td> <td style="padding: 5px;">RIADENIE PROJEKTU</td> </tr> <tr> <td style="padding: 5px;">ING. ARCH. M. DVORSKÝ</td> <td style="padding: 5px;">ING. ARCH. M. DVORSKÝ</td> <td style="padding: 5px;">ING. J. FICEK <i>J. Ficek</i></td> <td style="padding: 5px;">ING. I. TÓTH</td> </tr> </table>	GENERÁLNY PROJEKTANT <div style="display: flex; align-items: center; justify-content: space-between; margin-top: 5px;"> <div>   </div> <div>  </div> <div> VPÚ DECO BRATISLAVA, a. s. Za kasárňou 1, 831 03 Bratislava 3 info@vpudeco.sk, www.vpudeco.sk </div> </div>				HLAVNÝ KOORDINÁTOR	ZODPOVEDNÝ PROJEKTANT	PROJEKTANT	RIADENIE PROJEKTU	ING. ARCH. M. DVORSKÝ	ING. ARCH. M. DVORSKÝ	ING. J. FICEK <i>J. Ficek</i>	ING. I. TÓTH
GENERÁLNY PROJEKTANT <div style="display: flex; align-items: center; justify-content: space-between; margin-top: 5px;"> <div>   </div> <div>  </div> <div> VPÚ DECO BRATISLAVA, a. s. Za kasárňou 1, 831 03 Bratislava 3 info@vpudeco.sk, www.vpudeco.sk </div> </div>													
HLAVNÝ KOORDINÁTOR	ZODPOVEDNÝ PROJEKTANT	PROJEKTANT	RIADENIE PROJEKTU										
ING. ARCH. M. DVORSKÝ	ING. ARCH. M. DVORSKÝ	ING. J. FICEK <i>J. Ficek</i>	ING. I. TÓTH										

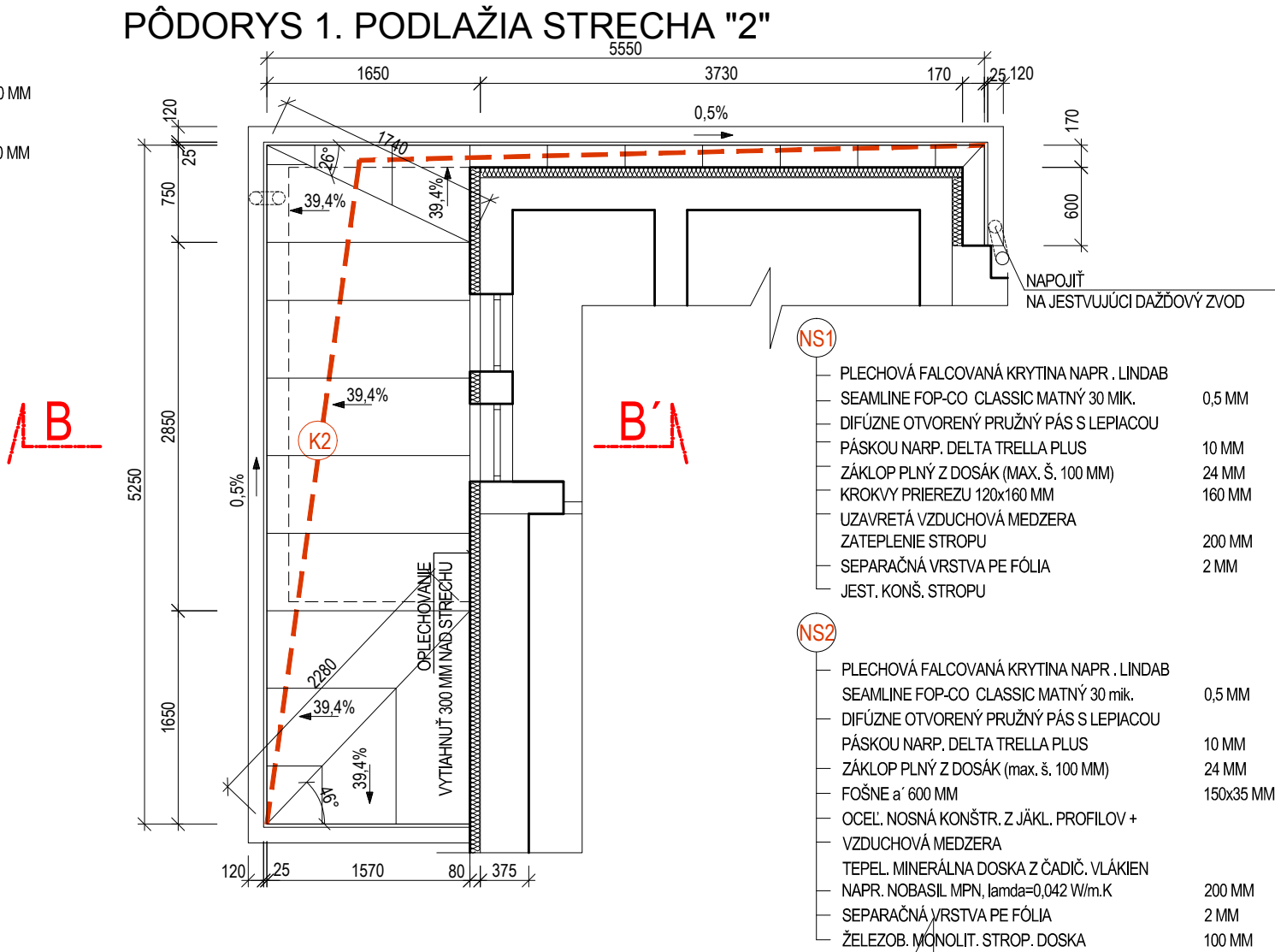
	NÁZOV A Miesto Stavby		PB SOCIÁLNA POISŤOVŇNA POBOČKA ČADCA - OBNOVA STRECHY 1. PODLAŽIA													
	OBJEKT		OBJ. 01 - OBNOVA STRECHY 1. PODLAŽIA													
	PROFESIA		STAVEBNÉ RIEŠENIE													
	NÁZOV PRÍLOHY		PÔDORYS 1. PODLAŽIA, REZY - BÚRACIE PRÁCE													
	ZÁKAZKOVÉ ČÍSLO		STUPEŇ			Č. ZMENY		Č. OBJEKTU				PROFESIA				
1	4	0	2	5	0	0	9	0	0	0	0	0	1	0	0	0

AUTORIZÁCIA	
MIERKA 1:50	FORMÁT 4xA4
DÁTUM	11/2014
STUPEŇ DOKUMENTÁCIE	
DRS	
ČÍSLO KÓPIE	
DIEL	Č. PRÍLOHY
E01	2

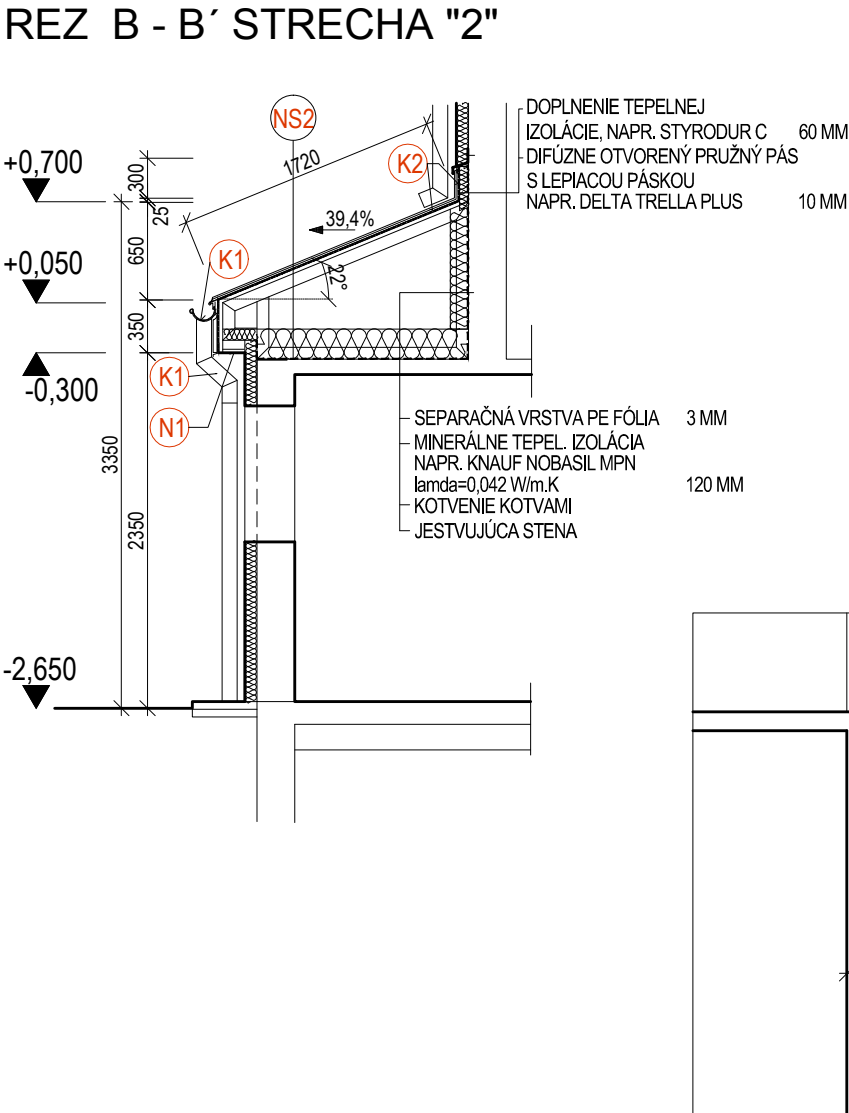
REZ A - A' STRECHA "1"



PÔDORYS 1. PODLAŽIA STRECHA "2"



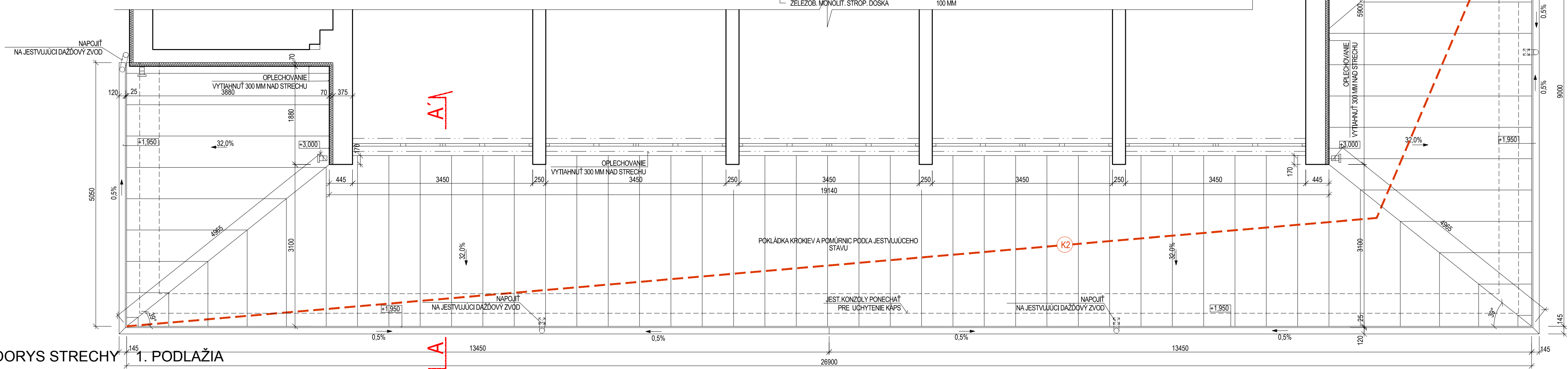
REZ B - B' STRECHA "2"



VÝKAZ MATERIÁLU DREV. KROVU PRE STRECHY "1 a 2":

1. DREVENÁ KROKVA ROZM. 120x160 MM, CELK. DĹŽKA	132,0 m ³
2. POMŮRNICA ROZM. 160x120 MM, CELK. DĹŽKA	74,0 m ³
3. PÁSKO ROZM. 120x120 MM, CELK. DĹŽKA	3,0 m ³
4. DREVENÉ DEBNENIE Z DOSIEK NEHOBLĽOVANÝCH HR. 25 MM (VRÁTANE DEBNENIA STRIEŠKY "2")	154,0 m ²
5. DREVENÉ DEBNENIE BOČNÉHO ZVISLÉHO OBVODOVÉHO PLÁŠŤA DOSKAMI HR. 25 MM (NEHOBLĽOVANÉ)	27,00 m ²
6. DREVENÉ DEBNENIE SPODNEJ ČASŤI OBVOD. PLÁŠŤA Z DOSIEK HOBLĽOVANÝCH ZO SPODU HR. 25 MM KĹADENÉ NA PERO A DRAŽKU (VRÁTANE STRIEŠKY "2")	13,0 m ²
7. DREVENÝ STĹP ROZ. 140x140 MM, CEL. DĹŽKA	2,0 m ³

PÔDORYS 1. PODLAŽIA STRECHA "1"



LEGENDA MURŮV:

	JESTVUJÚCE KONŠTRUKCIE
(N1)	NOVÉ RÍMSOVÉ PODBITIE HOBLĽOVANÉ FOŠNE 100x25 MM KĹADENÉ NA PERO A DRAŽKU, NAIPREGNOVANÉ BIOCIDNÝM NÁTEROM PROTI HMYZU A PLESŤAM. POVRCHOVÁ ÚPRAVA 2x 2x NÁTER ČERVENOU FARBOU NA DREVO RAL 3009,





LEGENDA VÝROBKOV

(Kx)	TABUĽKA KLAMPIARSKÝCH VÝROBKOV VIĎ. VÝKRES Č.4
------	--

POZNÁMKA:

- VŠETKY ROZMERY PRED ZÁHAJENÍM DO VÝROBY PREMERAŤ NA STAVBE, VÝROBNÚ DOKUMENTÁCIU PRE JEDNOTLIVÉ VÝROBKY ODSÚHLASIŤ S GP!
- NOVÁ STREŠNÁ KRYTINA PRI STRECHE S OZN. "1 a 2" BUDE POUŽITÁ PLECHOVÁ FALCOVANÁ KRYTINA, ŽIAROVO ZINKOVANÝ PLECH HR. PLECHU 0,5 MM SO SYSTÉMOVÝMI DOPLNKAMI STRECHY NAPR. LINDAB SEAMLINE FOP-CO CLASIC MATNÝ 30 mikr. FALCOVANIE KRYTINY PO 600 MM. DODÁVKA VRÁTANE DAŽĎOVÝCH ZVODOV A ŽLABOV NAPR. SYSTÉM LINDAB RAINLINE. POVRCHOVÁ ÚPRAVA RAL 3009, VIĎ. VIAC VO VÝKRESE Č. E01/4
- NAPOJENIE DAŽĎOVÝCH ZVODOV SA BUDE REALIZOVAŤ NAPOJENÍM DO JESTVUJÚCICH ZVODOV.
- STRECHA S OZN. "1" BUDE REALIZOVANÁ VÝMENÁ KROKIEV A POMŮRNIC V CELOM ROZSAHU. POKLÁDKA PODĽA JESTVUJÚCEHO STAVU. REZIVO TRIEDY C22 /KROKVI, POMURNICE, DOSKOVÉ DEBNENIE, TRÁMY/ MUSÍ BYŤ PRED POKLÁDKOU DOBRÉ VYSUŠENÉ A NAPENETROVANÉ BIOCIDNÝM NÁTEROM PROTI DREVOKAZNÝM HUBÁM A PLESŤAM. OSADENIE POMURNIC REALIZOVAŤ UCHYTENÍM DO JESTVUJÚCICH KOTIEV. OSOVÚ VZDIALENOSŤ KROKIEV DODRŽAŤ PODĽA JESTV. STAVU NA OS 1000 MM
- SPOJOVANIE DREVENÝCH TRÁMOV PREVIESŤ TEŠÁRSKÝMI SPOJMI BEŽNÉHO PREVEDENIA, PLOŠNÝM KLINCOVANÍM, POMŮRNICU OSADIŤ DO JESTV. SKOBY.
- PLECHOVÁ KRYTINA SA PRI STYKU S FASÁDOU VYTIAHNE 300 MM NAD STRECHU. SÚČASŤOU OPLECHOVANIA BUDÚ DODANÉ FÁSADNÉ OKAPOVÉ PLECHY S NOSOM PRE UKONČENIE IZOLÁCIE,
- OCELOVÁ KONŠTRUKCIA STRECHY S OZN. "1 a 2" SA MUSÍ PRED POKLÁDKOU NOSNEJ KONŠTRUKCIE DEBNENIA NAPRV PREBRÚSIŤ OD KORÓZIE A PREVIESŤ 2xZÁKLADNÝ NÁTER NA OCEL. KONŠTR.
- KONŠTRUKCIU STRECHY S OZN. "2" REALIZOVAŤ PODĽA PÔVODNÉHO STAVU. REZIVO AKO FOŠNE A DREVENÉ DEBNENIE TRIEDY C22 MUSÍ BYŤ DOBRÉ VYSUŠENÉ A NAPENETROVANÉ BIOCIDNÝM NÁTEROM PROTI HUBÁM A PLESŤAM.
- PRI OBOCH STRECHÁCH SA PREVEDIE NOVÉ ZATEPLENIE STROPU MINERÁLNOU TEPELNOU IZOLÁCIU Z ČADIČOVÝCH VLÁKIEN HR. 200 MM, NAPR. NOBASIL MPN, lamda = 0,042 W/m.K.; DETTO ZATEPLENIE STIEN HR. 120 MM, VÝNIMKA EXT. KDE BUDE POŽITÝ TVRDENÝ POLYSTYRÉN NAPR. STYRODUR C HR. 60 MM.

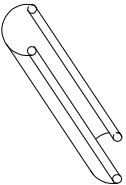

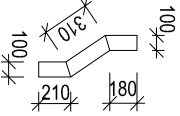
INVESTOR	SOCIÁLNA POISŤOVŇA - ÚSTREDIE UL. 29 AUGUSTA 8 - 10, 813 63 BRATISLAVA
----------	---

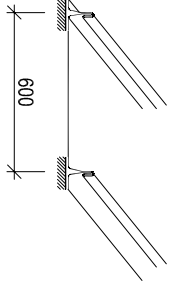
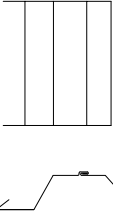

GENERÁLNY PROJEKTANT		   		VPÚ DECO BRATISLAVA, a. s. Za kasárňou 1, 831 03 Bratislava 3 info@vpudeco.sk, www.vpudeco.sk	
HLAVNÝ KOORDINÁTOR	ZODPOVEDNÝ PROJEKTANT	PROJEKTANT	RIADENIE PROJEKTU		
ING. ARCH. M. DVORSKÝ	ING. ARCH. M. DVORSKÝ	ING. J. FICEK	ING. I. TÓTH		

NÁZOV A MIESTO STAVBY		PB SOCIÁLNA POISŤOVŇA POBOČKA ČADCA - OBNOVA STRECHY 1. PODLAŽIA														
OBJEKT		OBJ. 01 - OBNOVA STRECHY 1. PODLAŽIA														
PROFESIA		STAVEBNÉ RIEŠENIE														
NÁZOV PRÍLOHY		PÔDORYS 1. PODLAŽIA, REZY - NOVÝ STAV														
ZÁKAZKOVÉ ČÍSLO					STUPEŇ			Č. ZMENY			Č. OBJEKTU			PROFESIA		
1	4	0	2	5	0	0	9	0	0	0	0	0	1	0	0	0

AUTORIZÁCIA	MIERKA	FORMÁTY
	1:50	4x A4
	DÁTUM	11/2014
	STUPEŇ DOKUMENTÁCIE	DRS
	ČÍSLO KÓPIE	
	DIEL	Č. PRÍLOHY
	E01	3

OZN.	SCHEMATICKÉ ZOBRAZENIE	POPIS	NORMA	MER. J.	MNOŽST.	POZNÁKA
------	------------------------	-------	-------	---------	---------	---------

K1		PODOKVAPOVÝ ŽLAB POLKRUHOVÉHO TVARU NAPR. LINDAB RAINLINE d = 125 mm, RŠ = 330 MM	STN 73 36 10	b.M	59,800	VRÁTANE VŠETKÝCH SYSTÉMOVÝCH PRVKOV PLECH HR. = 0,6 MM MATERIÁL: ŽIAROVO ZINKOV. PLECH. POVRCHOVÁ ÚPRAVA: HB POL.YESTER, RAL 3009
		DAŽĎOVÝ ZVOD KRÚHOVÉHO PRIEREZU NAPR. LINDAB RAINLINE d = 100 mm, RŠ = 400 MM, NAPAJENIE NA JEST. DAŽĎOVU KANALIZÁCIU	STN 73 36 10	b.M	9,50	VRÁTANE VŠETKÝCH SYSTÉMOVÝCH PRVKOV PLECH HR. = 0,6 MM MATERIÁL: ŽIAROVO ZINKOV. PLECH. POVRCHOVÁ ÚPRAVA: HB POL.YESTER, RAL 3009
		ODPADNÝ ODSKOK KRÚHOVÉHO PRIEREZU NAPR. LINDAB RAINLINE d = 100 mm, DL = 1000 MM	STN 73 36 10	KS	6,00	VRÁTANE VŠETKÝCH SYSTÉMOVÝCH PRVKOV PLECH HR. = 0,6 MM MATERIÁL: ŽIAROVO ZINKOV. PLECH. POVRCHOVÁ ÚPRAVA: HB POL.YESTER, RAL 3009

K2		PLECHOVÁ STREŠNÁ FALCOVANÁ KRYTINA NAPR. LINDAB SEAMLINE FOR-ÇO CLASSIC, POVRCH MATNÝ 30 mkr.	STN 73 36 10	m²	176,50	VRÁTANE VŠETKÝCH SYSTÉMOVÝCH PRVKOV PLECH HR. = 0,5 MM MATERIÁL: ŽIAROVO ZINKOV. PLECH. POVRCHOVÁ ÚPRAVA: HB POL.YESTER, RAL 3009
		OKAPOVÉ OPLECHOVANIE HORNÉ FASÁDNE R.Š. = 250 MM,	STN 73 36 10	b.M	42,009	PLECH HR. = 0,6 MM MATERIÁL: ŽIAROVO ZINKOV. PLECH.
		OKAPOVÉ OPLECHOVANIE DOLNÉ, R.Š. = 150 MM			57,950	POVRCHOVÁ ÚPRAVA: HB POL.YESTER, RAL 3009

POZNÁMKA:

- VŠETKY ROZMERY PRED OBJEDNANÍM PREMERÁŤ NA STAVBE. VÝROBNÚ DOKUMENTÁCIU K JEDNOTLIVÝM
 - DETAILOM STRECHY ODSÚHLASIŤ S GP. I
 - SYSTÉMOVÉ PRVKY OPLECHOVANIA SÚ VRÁTANE STREŠNÝCH HÁKOV A ŽLABOVÝCH KOTÍLKOV
 - A OSTATNÝCH SYSTÉMOVÝCH DOPLNKOV STRECHY V RAL 3009.
 - AKO REFERENČNÁ VZORKA LINDAB RAINLINE, PRI POUŽITÍ INÉHO TYPU JE POTREBNÉ ZVOĽIŤ VŠETKY DOPLNKY
- V JEDNEJ SYSTÉMOVEJ RADE

INVESTOR	SOCIÁLNA POISŤOVŇA - ÚSTREDIE
	UL. 29 AUGUSTA 8 - 10, 813 63 BRATISLAVA

GENERÁLNY PROJEKTANT		VPÚ		VPÚ DECO BRATISLAVA, a. s.	
HLAVNÝ KOORDINÁTOR		ZODPOVEDNÝ PROJEKTANT		PROJEKTANT	
ING. ARCH. M. DVORSKÝ		ING. ARCH. M. DVORSKÝ		ING. J. FICEK	
				ING. I. TÓTH	

NÁZOV A MIESTO STAVBY		PB SOCIÁLNA POISŤOVŇA POBOČKA ČADCA	
		- OBNOVA STRECHY 1. PODLAŽIA	
OBJEKT		OBJ. 01 - OBNOVA STRECHY 1. PODLAŽIA	
PROFESIA		STAVEBNÉ RIEŠENIE	
NÁZOV PRÍLOHY		TABUĽKA KLAMPIARSKÝCH VÝROBKOV	
ZÁKAZKOVÉ ČÍSLO	STUPEŇ	Č. ZMENY	Č. OBJEKTU
1 4 0 2 5 0 0 9 0 0 0 0 1 0 0 0			PROFESIA

MIERKA	1:50	FORMÁT	2x44
DÁTUM	11/2014		
STUPEŇ DOKUMENTÁCIE			
DRS			
ČÍSLO KÓPIE			
DIEL	Č. PRÍLOHY		
E01	4		