

**Plnenie rozpočtu príjmov, výdavkov (nákladov) a tvorba fondov Sociálnej poisťovne k 30. 6. 2008
s vplyvom II. piliera**

v tis. Sk

Ukazovateľ	Schválený rozpočet na rok 2008 '7	Upravený rozpis rozpočtu na rok 2008	Očakávaná skutočnosť rok 2008	Časový rozpis rozpočtu na január až jún 2008	Skutočnosť k 30. 6. 2008	% plnenia stĺ. 5/1	% plnenia stĺ. 5/4
a	1	2	3	4	5	6	7
Zdroje	162 230 371	165 310 575	173 669 663	88 870 761	92 391 935	56,95	103,96
v tom:							
Príjmy v bežnom roku	148 592 733	148 592 733	156 951 821	72 152 919	75 674 093	50,93	104,88
v tom:							
Príjmy na nemocenské poistenie	11 367 113	11 367 113	11 704 551	5 380 796	5 586 414	49,15	103,82
a) poisťné od ekonomicky aktívneho obyvateľstva (EAO)	10 947 175	10 947 175	11 310 529	5 138 604	5 301 699	48,43	103,17
v tom:							
zamestnanec	4 901 144	4 901 144	5 063 962	2 300 597	2 365 414	48,26	102,82
zamestnávateľ	4 901 144	4 901 144	5 063 962	2 300 597	2 366 645	48,29	102,87
povinne nemocensky poistená SZČO	1 031 623	1 031 623	1 065 894	484 244	481 291	46,65	99,39
dobrovoľne nemocensky poistená osoba	113 264	113 264	116 711	53 166	88 349	78,00	166,18
b) pokuty a penále	10 000	10 000	20 440	4 694	9 454	94,54	201,41
c) dlžné poisťné	336 278	336 278	299 922	199 320	230 797	68,63	115,79
d) ostatné príjmy	73 660	73 660	73 660	38 178	44 464	60,36	116,46
Príjmy na starobné poistenie	77 208 247	77 208 247	82 407 405	38 297 471	39 733 141	51,46	103,75
a) poisťné od EAO	51 175 998	51 175 998	55 343 395	24 022 013	25 897 897	50,61	107,81
v tom:							
zamestnanec	15 615 819	15 615 819	16 140 083	7 330 065	7 657 577	49,04	104,47
zamestnávateľ	31 986 166	31 986 166	35 610 132	15 014 306	16 581 417	51,84	110,44
povinne dôchodkovo poistená SZČO	3 208 376	3 208 376	3 218 751	1 506 012	1 543 537	48,11	102,49
dobrovoľne dôchodkovo poistená osoba	365 637	365 637	374 429	171 630	115 366	31,55	67,22
aa) poisťné - dobrovoľný návrat do I. piliera z II. piliera	3 565 000	3 565 000	3 752 148	2 927 242	2 034 259	57,06	69,49
b) štát	2 754 514	2 754 514	2 572 630	1 448 700	1 091 514	39,63	75,34
c) Sociálna poisťovňa	23 307	23 307	45 030	11 652	5 002	21,46	42,93
d) pokuty a penále	70 000	70 000	86 309	32 858	39 504	56,43	120,23
e) dlžné poisťné	2 491 305	2 491 305	3 479 770	1 438 981	2 217 276	89,00	154,09
f) ostatné príjmy	17 128 123	17 128 123	17 128 123	8 416 025	8 447 689	49,32	100,38
z toho prostriedky zo ŠFA	17 100 000	17 100 000	17 100 000	8 400 000	8 400 000	49,12	100,00
Príjmy na invalidné poistenie	26 411 709	26 411 709	27 506 307	12 552 380	13 164 890	49,84	104,88
a) poisťné od EAO	24 077 445	24 077 445	24 876 894	11 301 953	11 784 469	48,94	104,27
v tom:							
zamestnanec	11 278 136	11 278 136	11 652 802	5 293 957	5 534 426	49,07	104,54
zamestnávateľ	11 278 136	11 278 136	11 652 802	5 293 957	5 535 920	49,09	104,57
povinne dôchodkovo poistená SZČO	1 371 829	1 371 829	1 417 402	643 937	659 362	48,06	102,40
dobrovoľne dôchodkovo poistená osoba	149 344	149 344	153 888	70 102	54 761	36,67	78,12
b) štát	1 471 411	1 471 411	1 466 421	752 226	636 555	43,26	84,62
c) pokuty a penále	30 000	30 000	28 659	14 082	13 136	43,79	93,28
d) dlžné poisťné	788 003	788 003	1 089 483	458 015	694 217	88,10	151,57
e) ostatné príjmy	44 850	44 850	44 850	26 104	36 513	81,41	139,88
Príjmy na úrazové poistenie	3 621 916	3 621 916	3 809 974	1 711 887	1 840 058	50,80	107,49
a) poisťné od EAO	3 465 432	3 465 432	3 580 555	1 626 674	1 712 673	49,42	105,29
b) pokuty a penále	7 000	7 000	26 378	3 286	9 607	137,24	292,36
c) dlžné poisťné	103 964	103 964	157 521	59 169	92 040	88,53	155,55
d) ostatné príjmy	45 520	45 520	45 520	22 758	25 738	56,54	113,09
Príjmy na garančné poistenie	1 189 994	1 189 994	1 383 595	565 216	802 288	67,42	141,94
a) poisťné od EAO	719 557	719 557	743 461	337 760	389 888	54,18	115,43
b) pokuty a penále	300	300	507	141	276	92,00	195,74
c) dlžné poisťné	20 101	20 101	58 789	14 619	32 593	162,15	222,95
d) ostatné príjmy	37 622	37 622	37 622	19 109	11 686	31,06	61,15
e) príspevky na SDS zaplatené zamestnávateľom po uplynutí 60 dní	412 414	412 414	543 216	193 587	367 845	89,19	190,02
Príjmy na poistenie v nezamestnanosti	7 887 503	7 887 503	8 229 461	3 736 906	3 959 475	50,20	105,96
a) poisťné od EAO	7 600 593	7 600 593	7 852 882	3 567 718	3 711 946	48,84	104,04
v tom:							
zamestnanec	3 763 507	3 763 507	3 888 532	1 766 590	1 838 094	48,84	104,05
zamestnávateľ	3 763 507	3 763 507	3 888 532	1 766 590	1 838 647	48,85	104,08
dobrovoľne poistená osoba v nezamestnanosti	73 579	73 579	75 818	34 538	35 205	47,85	101,93
b) pokuty a penále	10 000	10 000	5 304	4 694	3 100	31,00	66,04
c) dlžné poisťné	239 462	239 462	333 827	143 507	209 321	87,41	145,86
d) ostatné príjmy	37 448	37 448	37 448	20 987	35 108	93,75	167,28
Príjmy z poisťného do rezervného fondu solidarity	20 772 401	20 772 401	21 751 072	9 844 355	10 501 617	50,56	106,68
a) poisťné od EAO	19 735 528	19 735 528	20 390 821	9 263 856	9 699 307	49,15	104,70
v tom:							
zamestnávateľ	18 456 383	18 456 383	19 069 513	8 663 426	9 096 924	49,29	105,00
povinne dôchodkovo poistená SZČO	1 160 459	1 160 459	1 199 010	544 719	559 011	48,17	102,62
dobrovoľne dôchodkovo poistená osoba	118 686	118 686	122 298	55 711	43 372	36,54	77,85
b) štát	491 408	491 408	489 445	251 364	219 197	44,61	87,20
c) pokuty a penále	1 700	1 700	5 957	798	2 971	174,76	372,31
d) dlžné poisťné	526 787	526 787	847 871	319 848	544 918	103,44	170,37
e) ostatné príjmy	16 978	16 978	16 978	8 489	35 224	207,47	414,94
Príjmy správneho fondu	133 850	133 850	159 456	63 908	86 210	64,41	134,90
- z príspevkov na SDS (EAO)	103 976	103 976	114 117	49 073	51 023	49,07	103,97
- z príspevkov na SDS (štát)	8 285	8 285	9 119	4 035	4 297	51,87	106,49
- z ostatných príjmov	21 589	21 589	21 589	10 800	30 890	143,08	286,02
- z Európskeho sociálneho fondu	0	0	14 631	0	0	0,00	0,00
Príjmy celkom	148 592 733	148 592 733	156 951 821	72 152 919	75 674 093	50,93	104,88
a) poisťné od EAO	117 721 728	117 721 728	124 098 538	55 258 578	58 497 879	49,69	105,86
v tom:							
zamestnanec	35 558 606	35 558 606	36 745 380	16 691 209	17 395 511	48,92	104,22
zamestnávateľ	74 570 325	74 570 325	79 608 957	35 003 310	37 522 114	50,32	107,20
povinne poistená SZČO	6 772 287	6 772 287	6 901 057	3 178 912	3 243 201	47,89	102,02
dobrovoľne poistená osoba	820 510	820 510	843 144	385 147	337 053	41,08	87,51
aa) poisťné - dobrovoľný návrat do I. piliera z II. piliera	3 565 000	3 565 000	3 752 148	2 927 242	2 034 259	57,06	69,49
b) štát	4 717 333	4 717 333	4 528 496	2 452 290	1 947 266	41,28	79,41
c) Sociálna poisťovňa zo ZFIP a ZFÚP	23 307	23 307	45 030	11 652	5 002	21,46	42,93
d) pokuty a penále	129 000	129 000	173 554	60 553	78 048	60,50	128,89
e) dlžné poisťné	4 505 900	4 505 900	6 267 182	2 633 459	4 021 162	89,24	152,70
f) ostatné príjmy	17 405 790	17 405 790	17 405 790	8 562 450	8 667 312	49,80	101,22
g) príspevky na SDS zaplatené zamestnávateľom po uplynutí 60 dní	412 414	412 414	543 216	193 587	367 845	89,19	190,02
h) príjmy správneho fondu z príspevkov na SDS (EAO)	103 976	103 976	114 117	49 073	51 023	49,07	103,97
i) príjmy správneho fondu z príspevkov na SDS (štát)	8 285	8 285	9 119	4 035	4 297	51,87	106,49
j) príjmy správneho fondu z Európskeho sociálneho fondu	0	0	14 631	0	0	0,00	0,00

**Plnenie rozpočtu príjmov, výdavkov (nákladov) a tvorba fondov Sociálnej poisťovne k 30. 6. 2008
s vplyvom II. piliera**

v tis. Sk

Ukazovateľ	Schválený rozpočet na rok 2008 */	Upravený rozpis rozpočtu na rok 2008	Očakávaná skutočnosť rok 2008	Časový rozpis rozpočtu na január až jún 2008	Skutočnosť k 30. 6. 2008	% plnenia stĺ. 5/1	% plnenia stĺ. 5/4
a	1	2	3	4	5	6	7
Tvorba fondov v bežnom roku	148 592 733	148 592 733	156 951 821	72 152 919	75 674 093	50,93	104,88
v tom:							
a) Základný fond nemocenského poistenia	10 972 192	10 972 192	11 298 185	5 193 969	5 396 914	49,19	103,91
b) Základný fond starobného poistenia	75 126 533	75 126 533	80 145 988	37 267 814	38 697 613	51,51	103,84
c) Základný fond invalidného poistenia	25 489 919	25 489 919	26 546 159	12 114 453	12 710 890	49,87	104,92
Dôchodkové poistenie spolu	100 616 452	100 616 452	106 692 147	49 382 268	51 408 503	51,09	104,10
d) Základný fond úrazového poistenia	3 496 987	3 496 987	3 679 141	1 652 882	1 778 358	50,85	107,59
e) Základný fond garančného poistenia	1 164 107	1 164 107	1 355 516	552 883	787 088	67,61	142,36
f) Základný fond poistenia v nezamestnanosti	7 613 101	7 613 101	7 942 926	3 607 013	3 823 775	50,23	106,01
g) Rezervný fond solidarity	20 046 021	20 046 021	20 990 587	9 500 128	10 137 817	50,57	106,71
h) Správny fond	4 683 873	4 683 873	4 993 318	2 263 777	2 341 638	49,99	103,44
v tom tvorba:							
z poisťného	4 550 023	4 550 023	4 833 862	2 199 869	2 255 428	49,57	102,53
z príspevkov na SDS - pobočky	101 914	101 914	111 401	48 105	49 420	48,49	102,73
z príspevkov na SDS - štát	8 285	8 285	9 119	4 035	4 297	51,87	106,49
z príspevkov na SDS od zamest. po uplynutí 60 dní	2 062	2 062	2 716	968	1 603	77,74	165,61
z ostatných príjmov	21 589	21 589	21 589	10 800	30 890	143,08	286,02
z Európskeho sociálneho fondu	0	0	14 631	0	0	0,00	0,00
Prevod z minulých rokov **)	13 637 638	16 717 842	16 717 842	16 717 842	16 717 842	122,59	100,00
v tom:							
a) Základný fond nemocenského poistenia	800 000	1 465 050	1 465 050	1 465 050	1 465 050	183,13	100,00
b) Základný fond starobného poistenia	11 497 638	9 791 920	9 791 920	9 791 920	9 791 920	85,16	100,00
c) Základný fond invalidného poistenia	140 000	1 233 182	1 233 182	1 233 182	1 233 182	880,84	100,00
Dôchodkové poistenie spolu	11 637 638	11 025 102	11 025 102	11 025 102	11 025 102	94,74	100,00
d) Základný fond úrazového poistenia	400 000	825 718	825 718	825 718	825 718	206,43	100,00
e) Základný fond garančného poistenia	400 000	617 484	617 484	617 484	617 484	154,37	100,00
f) Základný fond poistenia v nezamestnanosti	400 000	1 136 201	1 136 201	1 136 201	1 136 201	284,05	100,00
g) Rezervný fond solidarity	0	1 374 179	1 374 179	1 374 179	1 374 179	0,00	100,00
h) Správny fond	0	274 108	274 108	274 108	274 108	0,00	100,00
Tvorba fondov celkom	162 230 371	165 310 575	173 669 663	88 870 761	92 391 935	56,95	103,96
v tom:							
a) Základný fond nemocenského poistenia	11 772 192	12 437 242	12 763 235	6 659 019	6 861 964	58,29	103,05
b) Základný fond starobného poistenia	86 624 172	84 918 453	89 937 908	47 059 734	48 489 533	55,98	103,04
c) Základný fond invalidného poistenia	25 629 919	26 723 101	27 779 341	13 347 635	13 944 072	54,41	104,47
Dôchodkové poistenie spolu	112 254 091	111 641 554	117 717 249	60 407 370	62 433 605	55,62	103,35
d) Základný fond úrazového poistenia	3 896 987	4 322 705	4 504 859	2 478 600	2 604 076	66,82	102,06
e) Základný fond garančného poistenia	1 564 107	1 781 591	1 973 000	1 170 367	1 404 572	89,80	120,01
f) Základný fond poistenia v nezamestnanosti	8 013 101	8 749 302	9 079 127	4 743 214	4 959 976	61,90	104,57
g) Rezervný fond solidarity	20 046 021	21 420 200	22 364 766	10 874 307	11 511 996	57,43	105,86
h) Správny fond	4 683 873	4 957 981	5 267 426	2 537 885	2 615 746	55,85	103,07
Použitie prostriedkov jednotlivých fondov	148 040 870	148 314 978	152 165 918	71 174 906	72 503 162	48,98	101,87
v tom:							
a) Základný fond nemocenského poistenia	6 081 909	6 081 909	6 947 349	3 023 512	3 614 658	59,43	119,55
b) Základný fond starobného poistenia	113 031 985	113 031 985	115 263 500	53 997 497	55 036 499	48,69	101,92
c) Základný fond invalidného poistenia	20 229 872	20 229 872	20 760 404	9 678 270	9 966 054	49,26	102,97
Dôchodkové poistenie spolu	133 261 857	133 261 857	136 023 904	63 675 767	65 002 553	48,78	102,08
d) Základný fond úrazového poistenia	1 168 564	1 168 564	1 190 646	545 233	548 117	46,91	100,53
e) Základný fond garančného poistenia	974 827	974 827	999 953	464 340	473 707	48,59	102,02
f) Základný fond poistenia v nezamestnanosti	1 869 840	1 869 840	1 736 640	928 169	935 311	50,02	100,77
g) Správny fond	4 683 873	4 957 981	5 267 426	2 537 885	1 928 816	41,18	76,00
Bilančný rozdiel v bežnom roku	551 863	277 755	4 785 903	978 013	3 170 931	574,59	324,22
v tom:							
a) Základný fond nemocenského poistenia	4 890 283	4 890 283	4 350 836	2 170 457	1 782 256	36,44	82,11
b) Základný fond starobného poistenia	-37 905 452	-37 905 452	-35 117 512	-16 729 683	-16 338 886	43,10	97,66
c) Základný fond invalidného poistenia	5 260 047	5 260 047	5 785 755	2 436 183	2 744 836	52,18	112,67
Dôchodkové poistenie spolu	-32 645 405	-32 645 405	-29 331 757	-14 293 499	-13 594 050	41,64	95,11
d) Základný fond úrazového poistenia	2 328 423	2 328 423	2 488 495	1 107 649	1 230 241	52,84	111,07
e) Základný fond garančného poistenia	189 280	189 280	355 563	88 543	313 381	165,56	353,93
f) Základný fond poistenia v nezamestnanosti	5 743 261	5 743 261	6 206 286	2 678 844	2 888 464	50,29	107,83
g) Rezervný fond solidarity	20 046 021	20 046 021	20 990 587	9 500 128	10 137 817	50,57	106,71
h) Správny fond	0	-274 108	-274 108	-274 108	412 822	0,00	-150,61
Bilančný rozdiel celkom	14 189 502	16 995 597	21 503 745	17 695 855	19 888 773	140,17	112,39
v tom:							
a) Základný fond nemocenského poistenia	5 690 283	6 355 333	5 815 886	3 635 507	3 247 306	57,07	89,32
b) Základný fond starobného poistenia	-26 407 813	-28 113 532	-25 325 592	-6 937 763	-6 546 966	24,79	94,37
c) Základný fond invalidného poistenia	5 400 047	6 493 229	7 018 937	3 669 365	3 978 018	73,67	108,41
Dôchodkové poistenie spolu	-21 007 766	-21 620 303	-18 306 655	-3 268 397	-2 568 948	12,23	78,60
d) Základný fond úrazového poistenia	2 728 423	3 154 141	3 314 213	1 933 367	2 055 959	75,35	106,34
e) Základný fond garančného poistenia	589 280	806 764	973 047	706 027	930 865	157,97	131,85
f) Základný fond poistenia v nezamestnanosti	6 143 261	6 879 462	7 342 487	3 815 045	4 024 665	65,51	105,49
g) Rezervný fond solidarity	20 046 021	21 420 200	22 364 766	10 874 307	11 511 996	57,43	105,86
h) Správny fond	0	0	0	0	686 930	0,00	0,00
Bilančný rozdiel po vyкрыtí deficitu	14 189 502	16 995 597	21 503 745	17 695 855	19 888 773	140,17	112,39
v tom:							
a) Základný fond nemocenského poistenia	800 000	800 000	800 000	3 635 507	3 247 306	405,91	89,32
b) Základný fond starobného poistenia	12 049 502	14 855 597	12 484 808	3 936 544	2 803 034	23,26	71,21
c) Základný fond invalidného poistenia	140 000	140 000	7 018 937	3 669 365	3 978 018	2 841,44	108,41
Dôchodkové poistenie spolu	12 189 502	14 995 597	19 503 745	7 605 909	6 781 052	55,63	89,16
d) Základný fond úrazového poistenia	400 000	400 000	400 000	1 933 367	2 055 959	513,99	106,34
e) Základný fond garančného poistenia	400 000	400 000	400 000	706 027	930 865	232,72	131,85
f) Základný fond poistenia v nezamestnanosti	400 000	400 000	400 000	3 815 045	4 024 665	1 006,17	105,49
g) Rezervný fond solidarity	0	0	0	0	2 161 996	0,00	0,00
h) Správny fond	0	0	0	0	686 930	0,00	0,00

-384 087

*/ Údaje v stĺ. 1 sú schválené uznesením NR SR č. 678 z 11. decembra 2007

**) Prevod fin. prostriedkov v stĺ. č. 2 až 5 je v súlade so schválenou účtovnou závierkou Sociálnej poisťovne za rok 2007 (uznesenie NR SR č. 945 z 3. júla 2008)

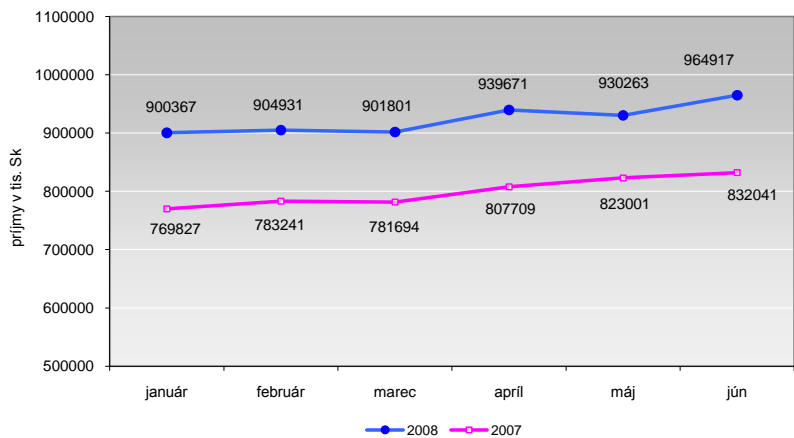
Základný fond príspevkov na starobné dôchodkové sporenie

v tis. Sk

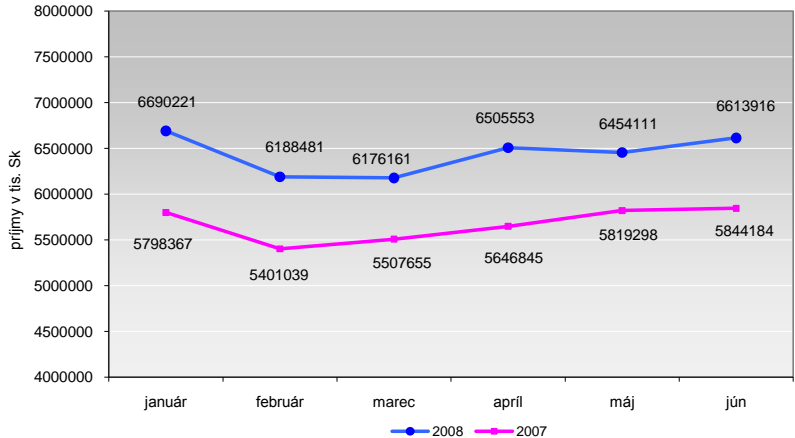
Ukazovateľ	Schválený rozpočet na rok 2008 */	Upravený rozpis rozpočtu na rok 2008	Očakávaná skutočnosť rok 2008	Časový rozpis rozpočtu na január až máj 2008	Skutočnosť k 31. 5. 2008	% plnenia stĺ. 5/1	% plnenia stĺ. 5/4
a	1	2	3	4	5	6	7
Vybraté príspevky na starobné dôchodkové sporenie	22 042 384	22 042 384	24 108 524	10 429 275	11 348 766	51,49	108,82
v tom:							
zamestnávateľ	19 122 522	19 122 522	20 879 843	9 026 342	9 858 321	51,55	109,22
povinne dôchodkovo poistená SZČO	1 138 435	1 138 435	1 272 463	535 880	567 479	49,85	105,90
dobrovoľne dôchodkovo poistená osoba	121 928	121 928	127 973	58 715	49 319	40,45	84,00
štát	1 656 908	1 656 908	1 823 760	807 042	858 733	51,83	106,40
Sociálna poisťovňa	2 591	2 591	4 485	1 296	14 914	575,61	1 150,77
Postúpené príspevky na starobné dôchodkové sporenie	22 757 012	22 757 012	24 864 957	10 766 473	11 714 121	51,47	108,80
v tom:							
príspevky postúpené pobočkami	20 280 971	20 280 971	22 168 878	9 572 833	10 422 743	51,39	108,88
v tom: zamestnávateľ	19 026 909	19 026 909	20 775 444	8 981 210	9 809 029	51,55	109,22
povinne dôchodkovo poistená SZČO	1 132 743	1 132 743	1 266 101	533 202	564 642	49,85	105,90
dobrovoľne dôchodkovo poistená osoba	121 318	121 318	127 333	58 421	49 072	40,45	84,00
príspevky postúpené ústredím za štát	1 648 623	1 648 623	1 814 641	803 004	854 436	51,83	106,40
príspevky postúpené ústredím za Sociálnu poisťovňu	2 591	2 591	4 485	1 296	14 914	575,61	1 150,77
zúčtované penále zo správneho fondu	0	0	0	0	3 930		
uhradené príspevky zo ZFGP	824 827	824 827	876 953	389 340	418 098	50,69	107,39

*/ Údaje v stĺ. 1 sú schválené uznesením NR SR č. 678 z 11. decembra 2007

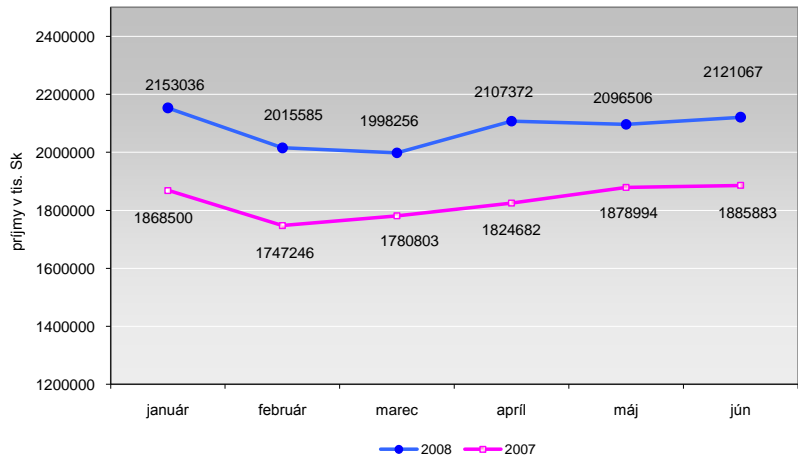
Vývoj príjmov z poistného na nemocenské poistenie v mesiacoch január až jún 2008 v porovnaní s rovnakým obdobím roka 2007



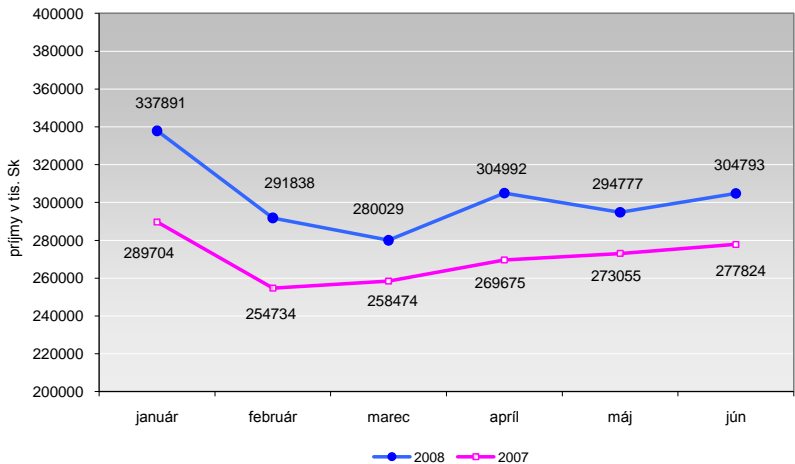
Vývoj príjmov z poistného na starobné poistenie a príspevkov na SDS v mesiacoch január až jún 2008 v porovnaní s rovnakým obdobím roka 2007



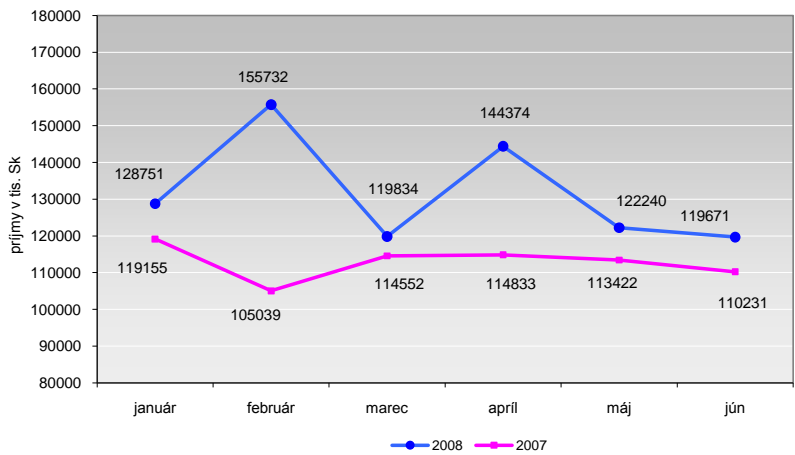
Vývoj príjmov z poistného na invalidné poistenie v mesiacoch január až jún 2008 v porovnaní s rovnakým obdobím roka 2007



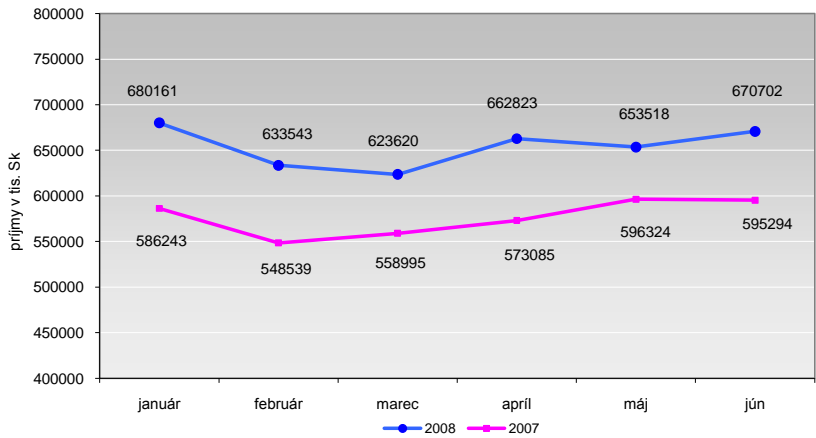
Vývoj príjmov z poistného na úrazové poistenie v mesiacoch január až jún 2008 v porovnaní s rovnakým obdobím roka 2007



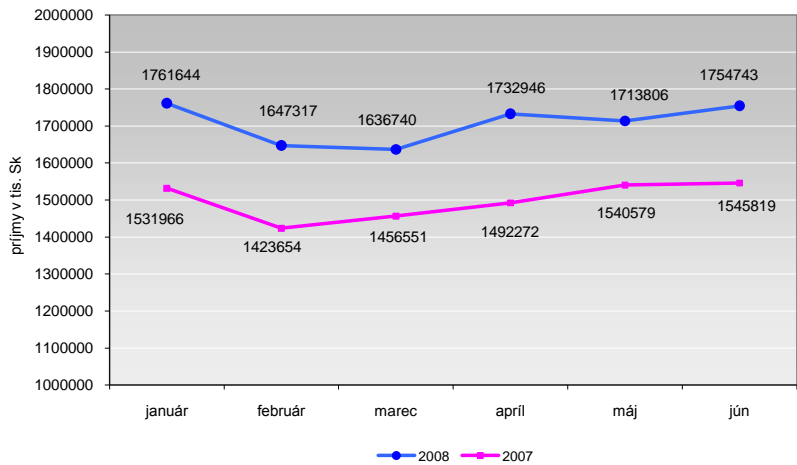
Vývoj príjmov z poistného na garančné poistenie v mesiacoch január až jún 2008 v porovnaní s rovnakým obdobím roka 2007



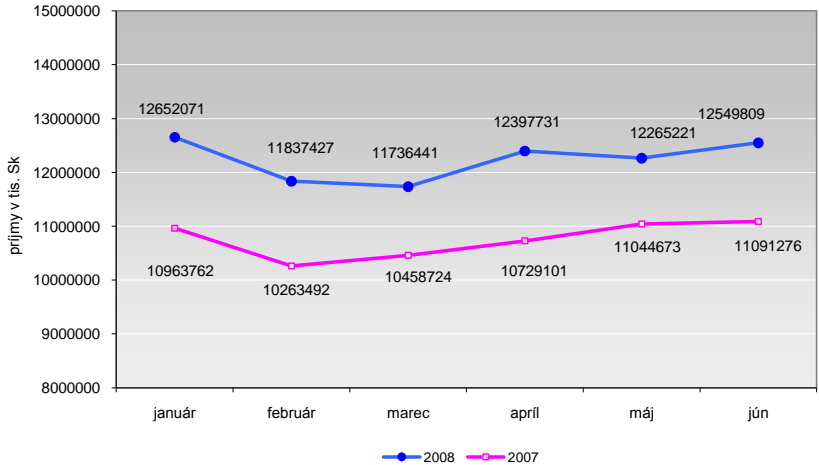
Vývoj príjmov z poistného na poistenie v nezamestnanosti v mesiacoch január až jún 2008 v porovnaní s rovnakým obdobím roka 2007



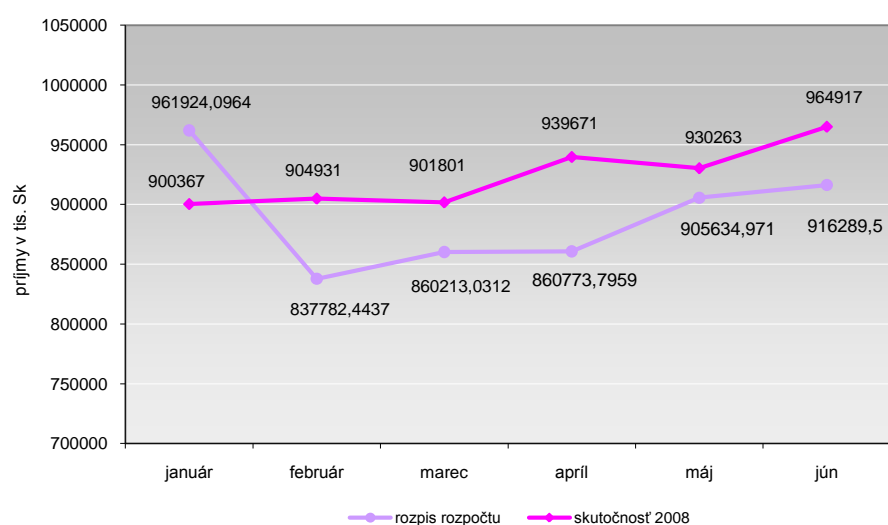
Vývoj príjmov z poistného na poistenie do rezervného fondu solidarity v mesiacoch január až jún 2008 v porovnaní s rovnakým obdobím roka 2007



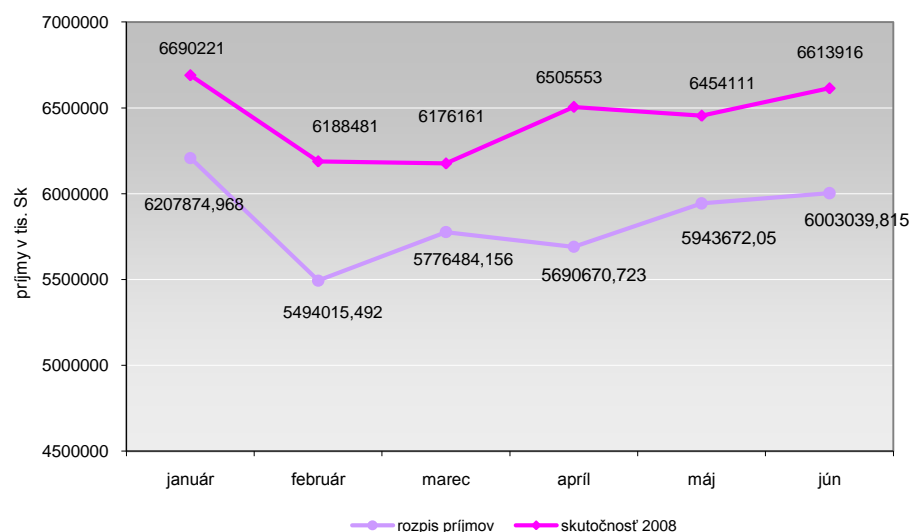
Vývoj príjmov od EAO spolu v mesiacoch január až jún 2008 v porovnaní s rovnakým obdobím roka 2007



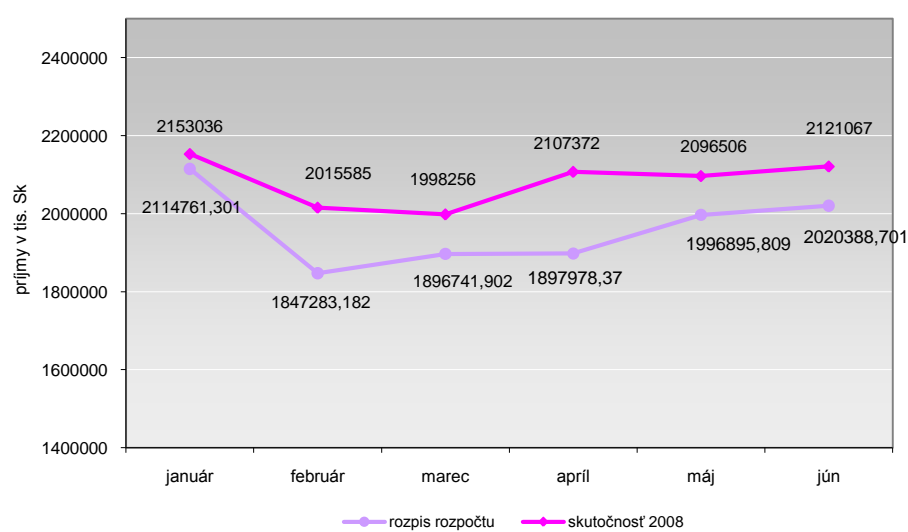
Skutočné plnenie rozpisu rozpočtu príjmov z poistného na nemocenské poistenie v mesiacoch január až jún 2008



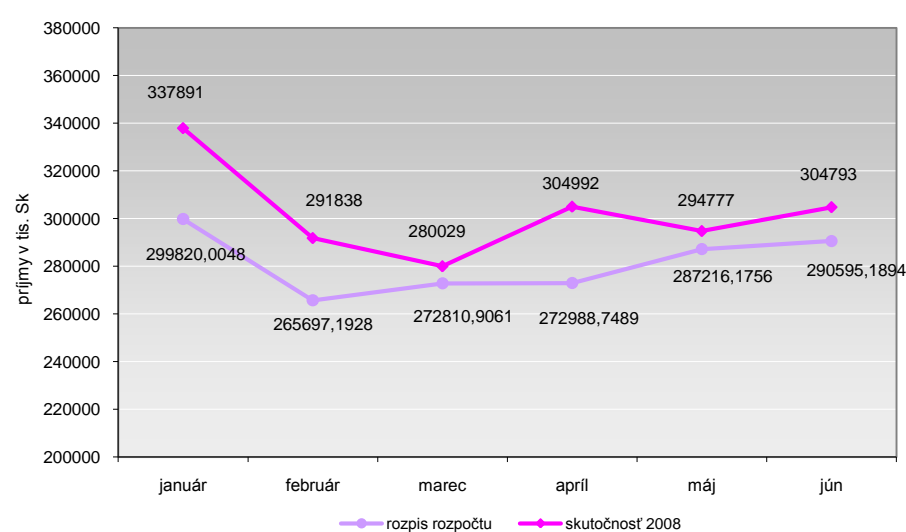
Skutočné plnenie rozpisu príjmov z poistného na starobné poistenie a príspevkov na SDS v mesiacoch január až jún 2008



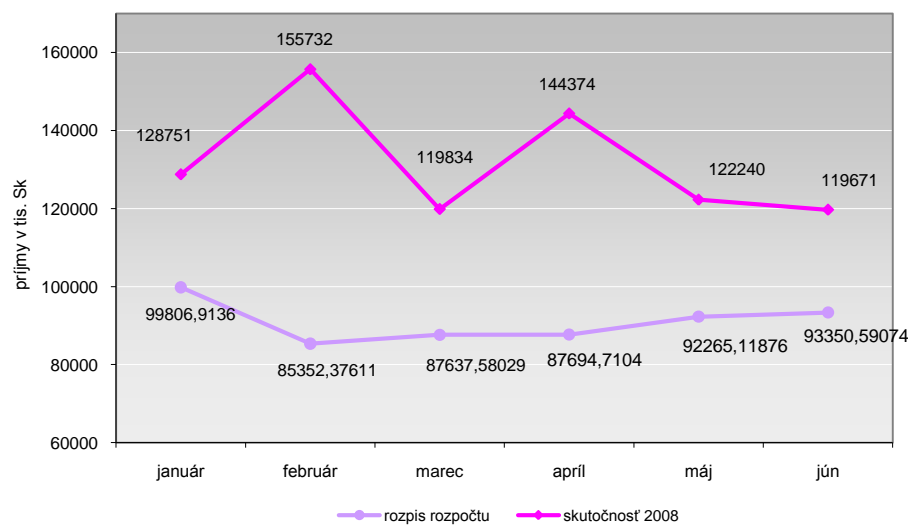
Skutočné plnenie rozpisu rozpočtu príjmov z poistného na invalidné poistenie v mesiacoch január až jún 2008



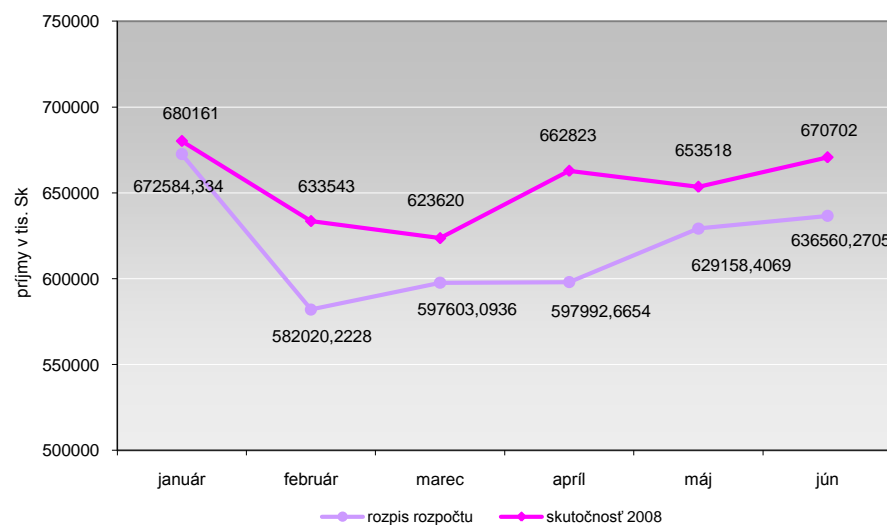
Skutočné plnenie rozpisu rozpočtu príjmov z poistného na úrazové poistenie v mesiacoch január až jún 2008



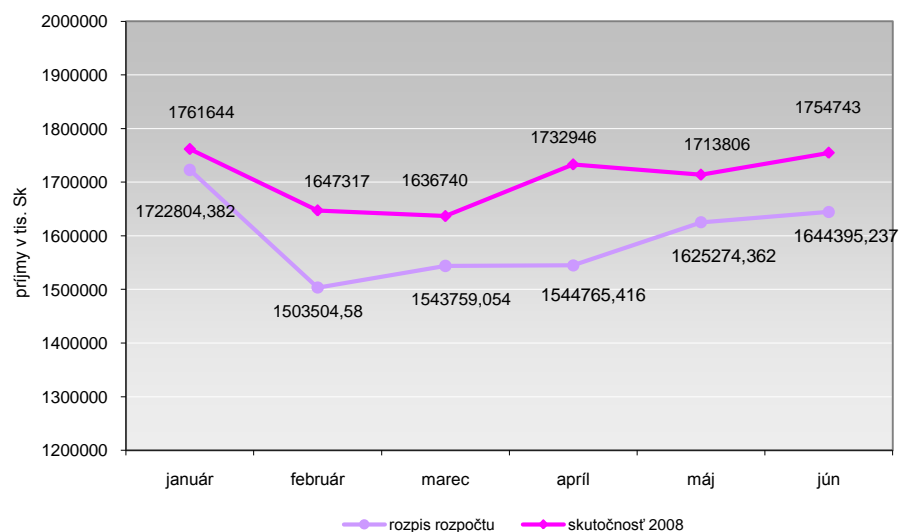
Skutočné plnenie rozpisu rozpočtu príjmov z poistného na garančné poistenie v mesiacoch január až jún 2008



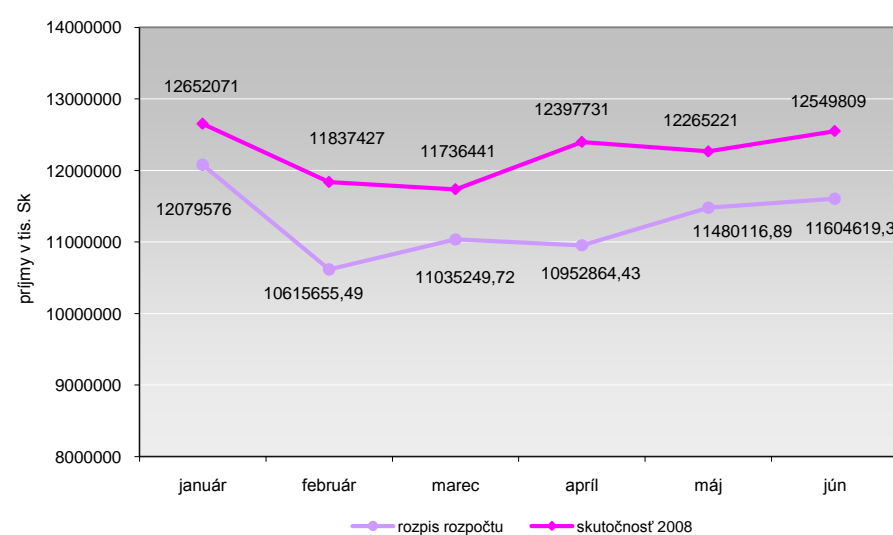
Skutočné plnenie rozpisu rozpočtu príjmov z poistného na poistenie v nezamestnanosti v mesiacoch január až jún 2008



Skutočné plnenie rozpisu rozpočtu príjmov z poistného do rezervného fondu solidarity v mesiacoch január až jún 2008



Skutočné plnenie rozpisu príjmov z poistného a príspevkov na starobné dôchodkové sporenie v mesiacoch január až jún 2008



Porovnanie rozpisu príjmov od ekonomicky aktívneho obyvateľstva spolu
so skutočným plnením v mesiacoch január až jún 2008 podľa jednotlivých
pobočiek Sociálnej poisťovne

v tis. Sk

P o b o č k a	Rozpis príjmov na január až jún 2008	Skutočné plnenie v mesiacoch január až jún 2008	Rozdiel stĺ. 2-1	% plnenia stĺ. 2/1
a	1	2	3	4
Bratislava	18 494 412	21 013 940	2 519 528	113,62
Bratislava-okolie	1 769 827	1 939 957	170 130	109,61
Trnava	3 390 664	3 585 286	194 622	105,74
Dunajská Streda	941 356	1 036 576	95 220	110,12
Galanta	1 310 277	1 434 576	124 299	109,49
Senica	1 501 969	1 601 324	99 355	106,62
Trenčín	2 494 691	2 688 868	194 177	107,78
Považská Bystrica	1 999 128	2 099 629	100 501	105,03
Prievidza	1 533 194	1 642 145	108 951	107,11
Nitra	2 518 344	2 696 420	178 076	107,07
Komárno	954 285	998 085	43 800	104,59
Levice	991 756	1 067 108	75 352	107,60
Nové Zámky	1 072 413	1 133 830	61 416	105,73
Topoľčany	1 416 670	1 569 946	153 276	110,82
Žilina	2 898 912	3 098 015	199 103	106,87
Čadca	963 664	1 040 911	77 247	108,02
Dolný Kubín	1 101 572	1 161 137	59 565	105,41
Liptovský Mikuláš	1 335 576	1 436 461	100 885	107,55
Martin	1 186 150	1 274 825	88 675	107,48
Banská Bystrica	2 342 316	2 477 688	135 372	105,78
Lučenec	668 738	684 842	16 103	102,41
Rimavská Sobota	416 465	444 496	28 031	106,73
Veľký Krtíš	208 526	220 671	12 146	105,82
Zvolen	1 382 220	1 431 848	49 629	103,59
Žiar nad Hronom	779 739	818 041	38 302	104,91
Prešov	1 855 489	2 028 414	172 925	109,32
Bardejov	506 619	521 550	14 931	102,95
Humenné	768 581	798 101	29 519	103,84
Poprad	1 552 607	1 675 741	123 135	107,93
Stará Ľubovňa	306 752	317 395	10 642	103,47
Svidník	323 644	334 318	10 674	103,30
Vranov nad Topľou	417 197	429 081	11 884	102,85
Košice	4 824 147	4 970 477	146 330	103,03
Košice-okolie	413 433	449 192	35 759	108,65
Michalovce	918 837	962 251	43 414	104,72
Rožňava	668 725	716 165	47 440	107,09
Spišská Nová Ves	1 011 856	1 076 750	64 894	106,41
Trebišov	527 332	572 049	44 717	108,48
Celkom	67 768 083	73 448 111	5 680 028	108,38

Porovnanie skutočného plnenia príjmov od ekonomicky aktívneho obyvateľstva spolu
v mesiacoch január až jún 2008 a 2007 podľa jednotlivých pobočiek Sociálnej poisťovne

v tis. Sk

P o b o č k a	Skutočné plnenie v období január až jún 2008	Skutočné plnenie v období január až jún 2007	Rozdiel stĺ. 1-2	Index stĺ. 1/2
a	1	2	3	4
Bratislava	21 013 940	17 635 581	3 378 359	119,16
Bratislava-okolie	1 939 957	1 694 007	245 950	114,52
Trnava	3 585 286	3 250 097	335 189	110,31
Dunajská Streda	1 036 576	905 081	131 495	114,53
Galanta	1 434 576	1 228 169	206 408	116,81
Senica	1 601 324	1 430 795	170 529	111,92
Trenčín	2 688 868	2 378 323	310 545	113,06
Považská Bystrica	2 099 629	1 912 366	187 263	109,79
Prievidza	1 642 145	1 478 162	163 983	111,09
Nitra	2 696 420	2 414 812	281 608	111,66
Komárno	998 085	917 923	80 162	108,73
Levice	1 067 108	939 565	127 542	113,57
Nové Zámky	1 133 830	1 002 280	131 550	113,13
Topoľčany	1 569 946	1 352 679	217 267	116,06
Žilina	3 098 015	2 747 991	350 023	112,74
Čadca	1 040 911	939 158	101 754	110,83
Dolný Kubín	1 161 137	1 044 634	116 503	111,15
Liptovský Mikuláš	1 436 461	1 274 499	161 961	112,71
Martin	1 274 825	1 134 339	140 487	112,38
Banská Bystrica	2 477 688	2 214 066	263 622	111,91
Lučenec	684 842	641 796	43 045	106,71
Rimavská Sobota	444 496	393 803	50 693	112,87
Veľký Krtíš	220 671	200 740	19 931	109,93
Zvolen	1 431 848	1 285 096	146 752	111,42
Žiar nad Hronom	818 041	732 437	85 604	111,69
Prešov	2 028 414	1 745 480	282 934	116,21
Bardejov	521 550	470 136	51 414	110,94
Humenné	798 101	742 683	55 418	107,46
Poprad	1 675 741	1 478 452	197 289	113,34
Stará Ľubovňa	317 395	290 094	27 301	109,41
Svidník	334 318	305 784	28 534	109,33
Vranov nad Topľou	429 081	398 823	30 259	107,59
Košice	4 970 477	4 600 013	370 463	108,05
Košice-okolie	449 192	396 279	52 914	113,35
Michalovce	962 251	893 171	69 081	107,73
Rožňava	716 165	631 267	84 898	113,45
Spišská Nová Ves	1 076 750	954 355	122 395	112,82
Trebišov	572 049	505 483	66 566	113,17
Celkom	73 448 111	64 560 418	8 887 693	113,77

Úspešnosť výberu bežného poistného a príspevkov na starobné dôchodkové sporenie za
obdobie január až apríl 2008

Spracované ku dňu 30. 06. 2008

Por.č.	Pobočky	Platby	Predpisy	Úspešnosť %
20	Bratislava	13 416 500 637	14 317 613 747	93,71
30	Bratislava-okolie	1 232 594 886	1 288 522 255	95,66
40	Trnava	2 306 073 460	2 419 402 033	95,32
50	Dunajská Streda	663 504 426	706 509 795	93,91
60	Galanta	930 684 209	963 277 455	96,62
70	Senica	1 037 764 378	1 087 434 533	95,43
80	Trenčín	1 742 337 183	1 816 130 331	95,94
90	Považská Bystrica	1 370 716 889	1 445 195 444	94,85
100	Prievidza	1 060 200 198	1 097 918 919	96,56
110	Nitra	1 751 514 721	1 834 793 562	95,46
120	Komárno	650 279 151	679 408 062	95,71
130	Levice	682 782 553	717 265 526	95,19
140	Nové Zámky	738 424 587	773 781 327	95,43
150	Topoľčany	977 028 724	1 026 604 927	95,17
160	Žilina	2 023 716 837	2 097 540 152	96,48
170	Čadca	670 677 044	698 095 487	96,07
180	Dolný Kubín	752 599 511	784 828 889	95,89
190	Liptovský Mikuláš	946 868 440	978 655 213	96,75
200	Martin	826 584 180	859 098 068	96,22
210	Banská Bystrica	1 533 092 955	1 667 411 444	91,94
220	Lučenec	436 320 040	479 296 923	91,03
230	Rimavská Sobota	271 353 131	296 578 874	91,49
240	Veľký Krtíš	140 203 462	146 287 312	95,84
250	Zvolen	935 020 891	972 030 582	96,19
260	Žiar nad Hronom	531 616 576	559 722 963	94,98
270	Prešov	1 306 840 800	1 369 177 599	95,45
280	Bardejov	336 323 697	358 109 428	93,92
290	Humenné	515 216 181	530 993 741	97,03
300	Poprad	1 089 796 552	1 126 390 260	96,75
310	Stará Ľubovňa	204 077 530	218 386 198	93,45
320	Svidník	208 697 142	223 374 869	93,43
330	Vranov nad Topľou	269 634 337	297 267 638	90,70
340	Košice	3 259 428 065	3 435 019 992	94,89
350	Košice-okolie	283 522 789	295 883 836	95,82
360	Michalovce	626 398 068	653 158 182	95,90
370	Rožňava	446 078 268	466 974 903	95,53
380	Spišská Nová Ves	679 518 964	727 823 182	93,36
390	Trebišov	367 927 346	386 182 765	95,27
	Spolu	47 221 918 805	49 802 146 413	94,82

Celková úspešnosť výberu poistného a príspevkov na starobné dôchodkové sporenie za obdobie január až apríl 2008

Spracované ku dňu 30. 06. 2008

Por.č.	Pobočky	Príjmy bežného a dlžného poistného podľa uzávierky za apríl 2008	Predpisy	Úspešnosť %
20	Bratislava	13 861 625 517	14 317 613 747	96,82
30	Bratislava-okolie	1 275 445 625	1 288 522 255	98,99
40	Trnava	2 367 432 055	2 419 402 033	97,85
50	Dunajská Streda	693 705 546	706 509 795	98,19
60	Galanta	954 917 919	963 277 455	99,13
70	Senica	1 049 860 259	1 087 434 533	96,54
80	Trenčín	1 765 643 641	1 816 130 331	97,22
90	Považská Bystrica	1 385 570 356	1 445 195 444	95,87
100	Prievidza	1 078 068 591	1 097 918 919	98,19
110	Nitra	1 787 162 159	1 834 793 562	97,40
120	Komárno	662 559 171	679 408 062	97,52
130	Levice	696 028 819	717 265 526	97,04
140	Nové Zámky	748 068 519	773 781 327	96,68
150	Topoľčany	1 055 047 141	1 026 604 927	102,77
160	Žilina	2 050 323 542	2 097 540 152	97,75
170	Čadca	685 566 260	698 095 487	98,21
180	Dolný Kubín	769 349 692	784 828 889	98,03
190	Liptovský Mikuláš	958 101 425	978 655 213	97,90
200	Martin	834 988 187	859 098 068	97,19
210	Banská Bystrica	1 619 250 283	1 667 411 444	97,11
220	Lučenec	466 671 947	479 296 923	97,37
230	Rimavská Sobota	292 305 185	296 578 874	98,56
240	Veľký Krtíš	145 448 010	146 287 312	99,43
250	Zvolen	938 832 385	972 030 582	96,58
260	Žiar nad Hronom	532 186 706	559 722 963	95,08
270	Prešov	1 340 616 519	1 369 177 599	97,91
280	Bardejov	342 934 849	358 109 428	95,76
290	Humenné	532 020 764	530 993 741	100,19
300	Poprad	1 115 198 265	1 126 390 260	99,01
310	Stará Ľubovňa	207 948 692	218 386 198	95,22
320	Svidník	224 770 357	223 374 869	100,62
330	Vranov nad Topľou	279 638 423	297 267 638	94,07
340	Košice	3 302 024 448	3 435 019 992	96,13
350	Košice-okolie	298 294 235	295 883 836	100,81
360	Michalovce	640 719 966	653 158 182	98,10
370	Rožňava	481 303 361	466 974 903	103,07
380	Spišská Nová Ves	725 892 289	727 823 182	99,73
390	Trebišov	397 744 542	386 182 765	102,99
	Spolu	48 563 265 650	49 802 146 413	97,51

Rozhodnutia na dlžné sumy poistného a príspevkov na SDS vydané od 1.1.2008 do 30.6.2008

Por.č.	Pobočky	Rozhodnutia na dlžné sumy poistného a príspevkov na SDS vydané od 01.01.2008 do 31.01.2008		Rozhodnutia na dlžné sumy poistného a príspevkov na SDS vydané od 01.02.2008 do 29.02.2008		Rozhodnutia na dlžné sumy poistného a príspevkov na SDS vydané od 01.03.2008 do 31.03.2008		Rozhodnutia na dlžné sumy poistného a príspevkov na SDS vydané od 01.04.2008 do 30.04.2008		Rozhodnutia na dlžné sumy poistného a príspevkov na SDS vydané od 01.05.2008 do 31.05.2008		Rozhodnutia na dlžné sumy poistného a príspevkov na SDS vydané od 01.06.2008 do 30.06.2008	
		počet rozhodnutí	Sk	počet rozhodnutí	Sk	počet rozhodnutí	Sk	počet rozhodnutí	Sk	počet rozhodnutí	Sk	počet rozhodnutí	Sk
20	Bratislava	875	138 137 798	1 218	134 323 001	1 048	96 177 193	1 496	132 026 768	1 147	94 321 078	949	54 614 812
30	Bratislava-okolie	205	11 126 057	149	7 609 170	191	16 275 862	316	12 111 599	339	14 507 809	433	31 880 115
40	Trnava	648	26 443 637	222	35 993 063	449	24 173 478	243	25 166 484	680	33 028 739	434	30 533 474
50	Dunajská Streda	252	8 853 811	257	8 132 354	298	6 007 725	446	8 921 429	383	9 004 774	246	7 881 338
60	Galanta	286	9 232 437	397	7 897 692	317	8 605 409	89	6 611 218	207	10 616 167	47	8 449 861
70	Senica	252	14 101 840	344	16 041 958	458	15 585 819	260	13 139 262	242	11 438 705	226	12 974 479
80	Trenčín	217	19 381 755	290	18 480 448	348	24 484 564	446	31 529 217	464	30 078 195	159	13 652 145
90	Považská Bystrica	359	26 042 069	269	25 100 671	432	34 593 444	232	29 215 297	480	33 828 883	240	28 930 001
100	Prievidza	249	7 228 554	321	11 671 149	292	11 065 849	335	12 561 350	304	12 107 143	264	12 138 420
110	Nitra	593	24 636 798	690	22 939 861	512	19 248 530	772	29 025 946	690	20 670 079	597	21 446 285
120	Komárno	340	9 069 121	315	7 092 470	247	4 962 567	249	8 796 970	253	10 058 251	385	8 416 086
130	Levice	55	4 489 248	263	7 614 169	324	4 948 133	422	11 063 675	474	10 352 891	369	9 099 517
140	Nové Zámky	121	7 443 898	358	12 189 447	306	10 106 879	204	8 754 974	142	8 639 287	146	6 014 584
150	Topoľčany	577	16 476 350	891	25 828 591	337	18 052 808	608	22 181 425	435	20 457 990	357	21 691 632
160	Žilina	341	18 991 653	539	22 862 161	205	17 244 615	323	20 913 291	195	19 366 544	261	18 553 943
170	Čadca	308	8 772 673	280	9 234 545	299	6 138 379	276	6 568 965	283	11 667 109	165	8 785 124
180	Dolný Kubín	120	5 924 885	130	5 292 083	212	5 811 673	159	7 743 935	176	6 607 807	131	5 846 326
190	Liptovský Mikuláš	334	4 693 373	414	17 546 974	166	8 521 263	148	6 561 610	275	17 558 531	57	3 726 118
200	Martin	104	6 176 771	184	9 142 864	186	10 945 991	257	11 400 034	133	5 618 074	279	12 691 469
210	Banská Bystrica	502	14 687 470	545	18 076 059	292	50 004 409	227	33 345 170	531	38 915 414	291	24 585 294
220	Lučenec	253	6 687 856	597	13 935 164	162	9 570 824	228	12 332 247	210	11 405 337	182	11 055 486
230	Rimavská Sobota	113	6 604 787	247	8 061 072	331	12 303 411	210	6 421 714	139	5 383 725	138	8 655 036
240	Veľký Krtíš	103	1 092 334	49	995 764	81	1 482 346	80	1 173 659	101	1 440 055	53	808 236
250	Zvolen	187	7 079 152	291	11 206 451	163	13 804 289	272	10 014 029	352	18 138 589	233	8 315 828
260	Žiar nad Hronom	383	7 412 552	352	7 211 892	306	6 113 161	339	9 991 741	270	6 279 887	272	5 341 991
270	Prešov	192	17 043 296	315	18 238 152	401	23 028 322	320	18 333 398	337	20 161 412	293	20 298 314
280	Bardejov	173	5 271 060	179	4 545 842	151	7 192 842	163	4 279 607	150	5 367 186	164	4 001 774
290	Humenné	122	6 088 187	284	5 978 936	111	4 521 390	117	5 004 379	123	5 144 583	124	7 013 661
300	Poprad	198	11 636 061	182	6 709 958	417	8 105 163	330	11 103 842	174	9 341 897	198	10 360 135
310	Stará Ľubovňa	11	1 954 807	63	2 819 269	13	2 616 497	24	1 870 575	161	7 322 701	16	3 067 705
320	Svidník	136	4 334 155	130	4 437 357	126	3 278 298	121	4 329 159	161	5 232 929	220	6 138 172
330	Vranov nad Topľou	43	4 455 626	59	8 392 026	49	8 897 055	62	4 811 597	209	7 683 095	294	7 919 815
340	Košice	323	34 116 992	514	30 111 807	433	19 108 759	345	17 847 901	383	16 364 852	480	28 178 021
350	Košice-okolie	259	8 036 783	187	3 380 954	162	5 561 925	173	3 204 422	164	5 841 557	191	6 067 637
360	Michalovce	275	11 410 456	345	9 176 314	593	14 167 795	345	12 499 037	225	11 283 822	364	11 153 024
370	Rožňava	221	4 400 970	101	4 640 877	183	7 100 852	56	8 422 827	291	10 592 979	67	1 073 667
380	Spišská Nová Ves	120	9 260 854	262	10 666 823	236	7 020 105	257	11 406 326	97	5 322 213	150	6 004 995
390	Trebišov	205	6 928 576	237	6 153 802	361	8 080 921	295	8 491 232	241	8 303 182	197	7 105 944
	Spolu	10 055	535 724 697	12 470	579 731 186	11 198	554 908 540	11 245	589 176 307	11 621	579 453 468	9 672	494 470 463

Výdavky základného fondu nemocenského poistenia v mesiacoch január až jún 2008

v tis. Sk

Druh dávky	Schválený rozpočet na rok 2008	Časový rozpis rozpočtu na január až jún 2008	Skutočnosť január až jún 2008	Skutočnosť január až jún 2007	Rozdiel stl. 3-2	Rozdiel stl. 3-4	% plnenia stl. 3/1	% plnenia stl. 3/2	Index stl. 3/4
a	1	2	3	4	5	6	7	8	
Nemocenské	4 494 609	2 267 415	2 725 826	2 238 806	458 411	487 020	60,65	120,22	121,75
Ošetrovné	188 042	100 298	117 024	100 558	16 726	16 466	62,23	116,68	116,37
Vyrovňavacia dávka	982	519	495	383	-24	112	50,41	95,38	129,24
Materské	1 398 276	655 280	774 132	655 640	118 852	118 492	55,36	118,14	118,07
Spolu nemocenské dávky	6 081 909	3 023 512	3 617 477	2 995 387	593 965	622 090	59,48	119,64	120,77
Zúčtovanie dávok § 112	0	0	-2 819	-326	-2 819	-2 493	0,00	0,00	0,00
Celkom výdavky	6 081 909	3 023 512	3 614 658	2 995 061	591 146	619 597	59,43	119,55	120,69

Plnenie rozpočtu výdavkov na nemocenské dávky podľa jednotlivých pobočiek Sociálnej poisťovne v mesiacoch január až jún 2008
a porovnanie s rovnakým obdobím roka 2007

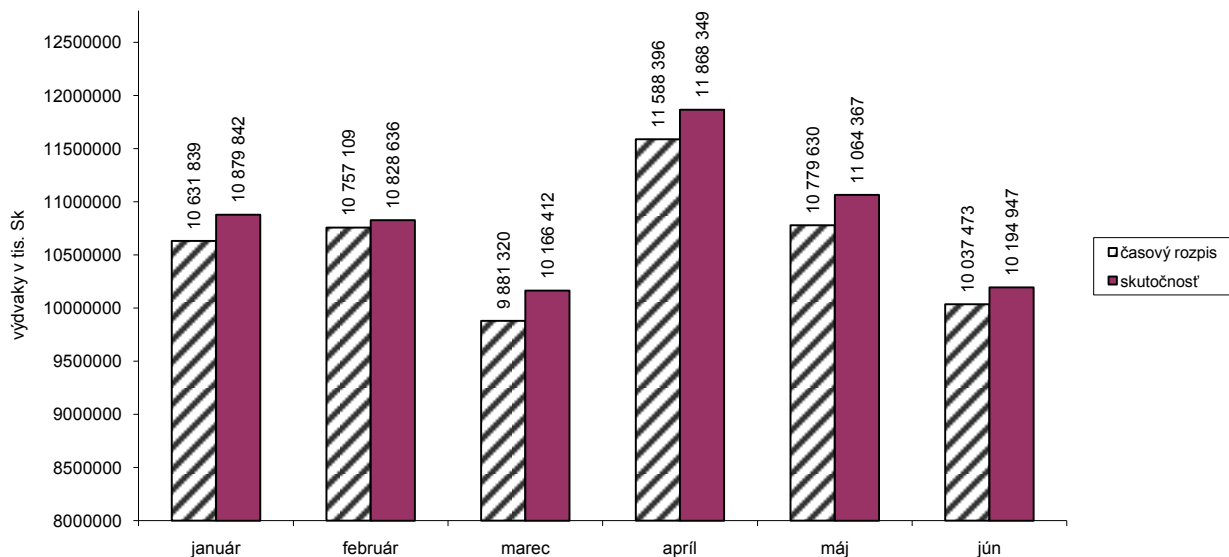
v tis. Sk

Názov pobočky	Schválený rozpočet na rok 2008	Časový rozpis rozpočtu na január až jún 2008	Skutočnosť január až jún 2008	Skutočnosť január až jún 2007	Rozdiel stl. 3-2	% plnenia stl. 3/2	Index stl. 3/4
a	1	2	3	4	5	6	7
Bratislava	1 154 391	567 992	681 915	563 466	113 923	120,06	121,02
Bratislava - okolie	145 438	72 232	83 787	71 597	11 555	116,00	117,03
Trnava	262 180	131 318	152 975	130 116	21 657	116,49	117,57
Dunajská Streda	104 305	53 593	62 963	53 046	9 370	117,48	118,70
Galanta	117 994	59 168	69 905	58 601	10 737	118,15	119,29
Senica	137 226	66 834	84 844	66 248	18 010	126,95	128,07
Trenčín	235 800	116 347	140 393	115 327	24 046	120,67	121,73
Považská Bystrica	167 147	80 149	99 714	79 391	19 565	124,41	125,60
Prievidza	179 945	89 590	104 071	88 660	14 481	116,16	117,38
Nitra	223 401	112 322	130 283	111 233	17 961	115,99	117,13
Komárno	72 949	35 498	41 889	35 171	6 391	118,00	119,10
Levice	95 663	47 800	55 513	47 327	7 713	116,14	117,30
Nové Zámky	91 325	46 244	54 710	45 804	8 466	118,31	119,44
Topoľčany	220 723	109 051	129 455	107 954	20 404	118,71	119,92
Žilina	266 162	130 658	157 170	129 481	26 512	120,29	121,38
Čadca	117 553	58 574	71 785	58 018	13 211	122,55	123,73
Dolný Kubín	119 185	57 539	73 078	57 053	15 539	127,01	128,09
Liptovský Mikuláš	132 144	67 415	78 656	66 782	11 241	116,67	117,78
Martin	118 786	59 415	69 631	58 863	10 216	117,19	118,29
Banská Bystrica	187 752	91 108	109 496	90 266	18 388	120,18	121,30
Lučenec	86 916	44 817	48 381	44 355	3 564	107,95	109,08
Rimavská Sobota	42 791	21 389	25 160	21 080	3 771	117,63	119,35
Veľký Krtíš	28 045	14 779	16 685	14 597	1 906	112,90	114,31
Zvolen	116 032	57 860	65 285	57 297	7 425	112,83	113,94
Žiar nad Hronom	56 227	27 771	31 115	27 519	3 344	112,04	113,07
Prešov	239 329	118 766	145 760	117 655	26 994	122,73	123,89
Bardejov	73 294	37 127	47 080	36 760	9 953	126,81	128,07
Humenné	112 656	55 882	63 924	55 322	8 042	114,39	115,55
Poprad	193 893	98 644	118 003	97 668	19 359	119,62	120,82
Stará Ľubovňa	83 319	43 269	57 511	42 810	14 242	132,91	134,34
Svidník	57 432	29 966	37 725	29 659	7 759	125,89	127,19
Vranov nad Topľou	80 252	39 468	49 755	39 083	10 287	126,06	127,31
Košice	344 416	169 665	206 667	168 082	37 002	121,81	122,96
Košice - okolie	40 791	20 494	24 325	20 285	3 831	118,69	119,92
Michalovce	135 809	69 868	80 172	69 123	10 304	114,75	115,98
Rožňava	48 214	24 322	27 470	24 097	3 148	112,94	114,00
Spišská Nová Ves	133 231	68 271	84 712	67 573	16 441	124,08	125,36
Trebišov	59 193	28 307	35 516	28 018	7 209	125,47	126,76
Spolu	6 081 909	3 023 512	3 617 477	2 995 387	593 965	119,64	120,77
Zúčtovanie dávok § 112	0	0	-2 819	-326	-2 819	0,00	.
Celkom výdavky ZFNP	6 081 909	3 023 512	3 614 658	2 995 061	591 146	119,55	120,69

Výdavky na dôchodkové dávky podľa druhu poistenia a druhu dôchodku v I. polroku 2008

Druh poistenia / druh dôchodku	Schválený rozpočet na rok 2008	Rozpis rozpočtu na január až jún 2008	Skutočnosť január až jún 2008	Skutočnosť január až jún 2007	Rozdiel 3 - 2	Rozdiel 3 - 4	% plnenia 3/1	% plnenia 3/2
a	1	2	3	4	5	6	7	8
Základný fond starobného poistenia								
starobný dôchodok	96 141 168	45 928 436	46 228 687	44 056 454	300 251	2 172 233	48,08	100,65
predčasný starobný dôchodok	4 348 494	2 077 358	3 061 919	2 312 953	984 561	748 966	70,41	147,39
vdovský dôchodok	11 679 233	5 579 389	5 329 771	5 141 779	-249 618	187 992	45,63	95,53
vdovecký dôchodok	609 267	291 058	327 020	230 343	35 962	96 677	53,67	112,36
sirotský dôchodok	253 823	121 256	85 088	98 350	-36 168	-13 262	33,52	70,17
zúčtovanie dávok § 112, ods.8	0	0	4 014	991	4 014	3 023	.	.
S p o l u	113 031 985	53 997 497	55 036 499	51 840 870	1 039 002	3 195 629	48,69	101,92
Základný fond invalidného poistenia								
invalidný dôchodok	16 206 175	7 753 273	8 025 124	7 359 787	271 851	665 337	49,52	103,51
vdovský dôchodok	2 646 440	1 266 096	1 294 719	1 186 134	28 623	108 585	48,92	102,26
vdovecký dôchodok	309 386	148 015	100 938	83 362	-47 077	17 576	32,63	68,19
sirotský dôchodok	1 067 871	510 886	542 877	521 249	31 991	21 628	50,84	106,26
zúčtovanie dávok § 112, ods.8	0	0	2 396	353	2 396	2 043	.	.
S p o l u	20 229 872	9 678 270	9 966 054	9 150 885	287 784	815 169	49,26	102,97
Dôchodkové dávky celkom								
starobný dôchodok	96 141 168	45 928 436	46 228 687	44 056 454	300 251	2 172 233	48,08	100,65
predčasný starobný dôchodok	4 348 494	2 077 358	3 061 919	2 312 953	984 561	748 966	70,41	147,39
invalidný dôchodok	16 206 175	7 753 273	8 025 124	7 359 787	271 851	665 337	49,52	103,51
vdovský dôchodok	14 325 673	6 845 485	6 624 490	6 327 913	-220 995	296 577	46,24	96,77
vdovecký dôchodok	918 653	439 073	427 958	313 705	-11 115	114 253	46,59	97,47
sirotský dôchodok	1 321 694	632 142	627 965	619 599	-4 177	8 366	47,51	99,34
zúčtovanie dávok § 112, ods.8	0	0	6 410	1 344	6 410	5 066	.	.
S p o l u	133 261 857	63 675 767	65 002 553	60 991 755	1 326 786	4 010 798	48,78	102,08

Mesačný vývoj výdavkov z dôchodkového poistenia v roku 2008 v porovnaní s časovým rozpisom



Počet osobných účtov v peňažných ústavoch, na ktoré sú poukazované dôchodkové dávky k 30.6.2008 v porovnaní so stavom k 31.12.2007

Peňažný ústav	Stav k 31.12.2007	Rok 2008						Rozdiel					
		k 31.1.	29.2.	31.3.	30.4.	31.5.	30.6.	2 - 1	3 - 1	4 - 1	5 - 1	6 - 1	7 - 1
a	1	2	3	4	5	6	7	8	9	10	11	12	13
Slovenská sporiteľňa, a.s.	165 356	166 377	167 850	167 712	169 500	171 644	173 001	1 021	2 494	2 356	4 144	6 288	7 645
Všeobecná úverová banka, a.s.	68 616	69 390	70 618	71 949	73 257	74 624	75 702	774	2 002	3 333	4 641	6 008	7 086
Poštová banka, a.s.	67 384	69 337	71 297	74 503	79 092	88 764	102 014	1 953	3 913	7 119	11 708	21 380	34 630
Tatra banka, a.s.	19 298	19 537	19 826	20 194	20 547	20 933	21 207	239	528	896	1 249	1 635	1 909
OTP banka Slovensko, a.s.,	7 992	8 052	8 139	8 235	8 363	8 549	8 681	60	147	243	371	557	689
Československá obchodná banka, a.s.	8 019	8 102	8 205	8 332	8 453	8 595	8 727	83	186	313	434	576	708
DEXIA banka Slovensko, a.s.	8 079	8 181	8 313	8 509	8 670	8 850	8 962	102	234	430	591	771	883
Volksbank Slovensko, a.s.	4 158	4 191	4 213	4 252	4 299	4 363	4 411	33	55	94	141	205	253
Istrobanka, a.s.	2 985	3 011	3 039	3 088	3 146	3 192	3 230	26	54	103	161	207	245
Národná banka Slovenska	164	166	166	170	174	177	177	2	2	6	10	13	13
Privatbanka, a.s.	52	52	52	51	51	51	51	0	0	-1	-1	-1	-1
Unicredit bank Slovakia, a.s.	4 067	4 102	4 146	4 207	4 273	4 342	4 400	35	79	140	206	275	333
Brexia, pobočka zahraničnej banky v SR	0	0	0	0	3	54	94	0	0	0	3	54	94
S p o l u	356 170	360 498	365 864	371 202	379 828	394 138	410 657	4 328	9 694	15 032	23 658	37 968	54 487

Výdavky základného fondu úrazového poistenia v mesiacoch január až jún 2008

v tis.Sk

Druh dávky	Schválený rozpočet na rok 2008	Upravený rozpois rozpočtu na rok 2008	Časový rozpis rozpočtu na január až jún 2008	Skutočnosť január až jún		Rozdiel stĺ. 4-3	Rozdiel stĺ. 4-5	% plnenia stĺ. 4/2	% plnenia stĺ. 4/3
				2008	2007				
a	1	2	3	4	5	6	7	8	9
Úrazový príplatok	108 122	108 122	50 448	47 806	46 608	-2 642	1 198	44,21	94,76
Úrazová renta	441 492	441 492	205 993	237 310	201 164	31 317	36 146	53,75	115,20
Jednorazové vyrovnanie	20 881	20 881	9 743	4 329	8 706	-5 414	-4 377	20,73	44,43
Pozostalostná úrazová renta	10 048	10 048	4 688	4 149	4 215	-539	-66	41,29	88,50
Jednorazové odškodnenie	41 474	41 474	19 351	18 691	15 765	-660	2 926	45,07	96,59
Pracovná rehabilitácia a rehabilitačné	0	0	0	0	0
Rekvalifikácia a rekvalifikačné	0	0	0	0	0
Náhrada za bolesť a náhrada za sťaženie spoločenského uplatnenia	470 566	470 566	219 558	207 346	205 395	-12 212	1 951	44,06	94,44
Náhrada nákladov spojených s liečením	9 079	9 079	4 236	1 315	1 503	-2 921	-188	14,48	31,04
Náhrada nákladov spojených s pohrebom	3 693	3 693	1 723	1 862	1 759	139	103	50,42	108,06
Výplata poistných plnení m.r.	37 311	37 311	17 409	6 149	10 880	-11 260	-4 731	16,48	35,32
Spolu úrazové dávky	1 142 666	1 142 666	533 149	528 957	495 995	-4 192	32 962	46,29	99,21
Zúčtovanie dôchodkových dávok	0	0	0	-756	-583	-756	-173	.	.
18% prevod do ZFSP za pob.úrazovej renty	25 898	25 898	12 084	19 916	4 006	7 832	15 910	76,90	164,82
C e l o m	1 168 564	1 168 564	545 233	548 117	499 418	2 884	48 699	46,91	100,53

Prehľad vyplatených úrazových dávok podľa jednotlivých pobočiek Sociálnej poisťovne a druhu dávky v mesiacoch január až jún 2008

v tis.Sk

Pobočka	úrazový príplatok	jedn.vyrov.	jedn.odškod.	prac.reh.a rehabilit.	rekvalifikačné	náhr.za bolesť	náhr.nákl.spoj. s lieč.	náhr.nákl.spoj. s pohr.	výpl.pois.pln.m.r.	Dávky spolu
Bratislava	5 799	18	2 989	0	0	14 731	75	165	915	24 693
Bratislava-okolie	1 062	18	281	0	0	2 248	12	71	0	3 691
Trnava	2 400	0	1 828	0	0	7 973	8	58	69	12 336
Dunajská Streda	899	0	0	0	0	1 434	6	0	0	2 339
Galanta	866	0	0	0	0	3 587	1	0	0	4 455
Senica	905	79	1 220	0	0	1 791	2	15	53	4 065
Trenčín	2 011	0	1 071	0	0	6 190	11	122	178	9 582
Považská Bystrica	1 994	107	448	0	0	8 547	29	25	0	11 149
Prievidza	4 420	329	92	0	0	31 788	106	176	271	37 182
Nitra	1 841	124	785	0	0	7 024	5	96	166	10 041
Komárno	541	14	0	0	0	1 219	0	0	0	1 774
Levice	865	29	0	0	0	2 618	21	0	0	3 533
Nové Zámky	579	0	0	0	0	2 378	0	0	0	2 957
Topoľčany	1 533	78	813	0	0	3 878	0	38	0	6 342
Žilina	2 278	71	24	0	0	7 703	11	80	0	10 166
Čadca	772	45	0	0	0	2 397	25	61	40	3 340
Dolný Kubín	694	19	1 262	0	0	4 624	11	79	541	7 230
Liptovský Mikuláš	1 206	107	880	0	0	3 879	16	13	0	6 101
Martin	991	0	0	0	0	3 935	85	61	11	5 083
Banská Bystrica	1 863	0	0	0	0	6 293	20	96	276	8 548
Lučenec	849	205	0	0	0	6 332	3	147	12	7 547
Rimavská Sobota	335	40	0	0	0	1 435	7	0	0	1 817
Veľký Krtíš	226	117	408	0	0	4 510	38	27	236	5 562
Zvolen	1 257	0	0	0	0	4 326	10	107	0	5 700
Žiar nad Hronom	563	0	0	0	0	3 336	22	0	232	4 153
Prešov	1 605	160	1 206	0	0	5 856	20	0	0	8 847
Bardejov	214	153	24	0	0	3 068	4	42	0	3 505
Humenné	850	0	0	0	0	3 431	8	0	1 487	5 776
Poprad	2 169	0	0	0	0	5 222	31	0	0	7 422
Stará Ľubovňa	222	46	0	0	0	1 357	17	0	0	1 642
Svidník	307	34	0	0	0	1 519	17	0	0	1 877
Vranov nad Topľou	301	0	0	0	0	2 240	2	0	0	2 543
Košice	2 654	2 535	2 917	0	0	12 093	608	172	1 417	22 396
Košice-okolie	315	0	0	0	0	1 591	21	0	0	1 926
Michalovce	638	0	896	0	0	9 103	36	38	0	10 711
Rožňava	549	0	1 534	0	0	6 969	17	175	246	9 490
Spišská Nová Ves	976	0	0	0	0	8 868	10	0	0	9 854
Trebišov	255	0	12	0	0	1 855	0	0	0	2 123
Spolu	47 806	4 329	18 691	0	0	207 346	1 315	1 862	6 149	287 498

Plnenie rozpočtu výdavkov na úrazové dávky podľa jednotlivých pobočiek Sociálnej poisťovne v mesiacoch január až jún 2008

Názov pobočky	Schválený rozpočet na rok 2008	Rozpis rozpočtu na január až jún 2008	Skutočnosť január až jún		Rozdiel stĺ. 4 - 2	% plnenia stĺ. 4/1	% plnenia stĺ. 4/2	Index stĺ. 4/3
			2007	2008				
a	1	2	3	4	5	6	7	8
Bratislava	68 770	31 997	31 628	24 693	-7 304	35,91	77,17	78,07
Bratislava-okolie	7 533	3 505	3 490	3 691	186	49,00	105,30	105,76
Trnava	17 900	8 329	6 825	12 336	4 007	68,92	148,11	180,75
Dunajská Streda	6 842	3 184	1 824	2 339	-845	34,19	73,47	128,23
Galanta	10 229	4 760	3 957	4 455	-305	43,55	93,60	112,59
Senica	8 777	4 084	3 343	4 065	-19	46,31	99,54	121,60
Trenčín	19 904	9 261	10 070	9 582	321	48,14	103,46	95,15
Považská Bystrica	20 457	9 519	8 731	11 149	1 630	54,50	117,13	127,69
Prievidza	123 988	57 692	52 477	37 182	-20 510	29,99	64,45	70,85
Nitra	19 144	8 908	7 298	10 041	1 133	52,45	112,72	137,59
Komárno	5 598	2 605	3 033	1 774	-831	31,69	68,11	58,49
Levice	7 188	3 345	3 234	3 533	188	49,15	105,63	109,25
Nové Zámky	4 561	2 122	1 974	2 957	835	64,83	139,33	149,80
Topoľčany	15 136	7 043	6 403	6 342	-701	41,90	90,05	99,05
Žilina	25 088	11 673	10 847	10 166	-1 507	40,52	87,09	93,72
Čadca	13 131	6 110	4 066	3 340	-2 770	25,44	54,67	82,14
Dolný Kubín	8 985	4 181	4 291	7 230	3 049	80,47	172,94	168,49
Liptovský Mikuláš	14 168	6 592	6 447	6 101	-491	43,06	92,55	94,63
Martin	11 749	5 467	4 212	5 083	-384	43,26	92,98	120,68
Banská Bystrica	34 003	15 822	11 238	8 548	-7 274	25,14	54,03	76,06
Lučenec	26 401	12 284	8 684	7 547	-4 737	28,59	61,44	86,91
Rimavská Sobota	3 732	1 736	1 908	1 817	81	48,69	104,64	95,23
Veľký Krtíš	15 136	7 043	6 898	5 562	-1 481	36,75	78,97	80,63
Zvolen	10 229	4 760	3 748	5 700	940	55,72	119,76	152,08
Žiar nad Hronom	9 814	4 566	5 976	4 153	-413	42,32	90,95	69,49
Prešov	17 140	7 975	5 682	8 847	872	51,62	110,93	155,70
Bardejov	6 427	2 990	3 123	3 505	515	54,54	117,21	112,23
Humenné	10 712	4 984	4 077	5 776	792	53,92	115,88	141,67
Poprad	14 859	6 914	6 740	7 422	508	49,95	107,35	110,12
Stará Ľubovňa	8 708	4 052	1 939	1 642	-2 410	18,86	40,52	84,68
Svidník	3 732	1 736	2 408	1 877	141	50,29	108,09	77,95
Vranov nad Topľou	6 980	3 248	1 926	2 543	-705	36,43	78,30	132,04
Košice	46 789	21 771	20 541	22 396	625	47,87	102,87	109,03
Košice-okolie	7 810	3 634	4 933	1 926	-1 708	24,66	53,00	39,04
Michalovce	13 477	6 271	4 857	10 711	4 440	79,48	170,81	220,53
Rožňava	14 928	6 946	4 001	9 490	2 544	63,57	136,63	237,19
Spišská Nová Ves	25 572	11 899	14 938	9 854	-2 045	38,53	82,82	65,97
Trebišov	5 529	2 573	2 847	2 123	-450	38,40	82,52	74,57
Pobočky spolu	691 126	321 582	290 615	287 498	-34 084	41,60	89,40	98,93
Ústredie - renty	451 540	211 567	205 379	241 459	29 892	53,47	114,13	117,57
Zúčtovanie dôchodkových dávok	0	0	-583	-756	-756	.	.	.
18% prevod do ZFSP za pob.ÚR	25 898	12 084	4 006	19 916	7 832	76,90	164,81	.
Celkom	1 168 564	545 233	499 418	548 117	2 884	46,91	100,53	

Plnenie rozpočtu výdavkov na dávku garančného poistenia podľa jednotlivých pobočiek Sociálnej poisťovne v mesiacoch január až jún 2008
a porovnanie s rovnakým obdobím roka 2007

v tis. Sk

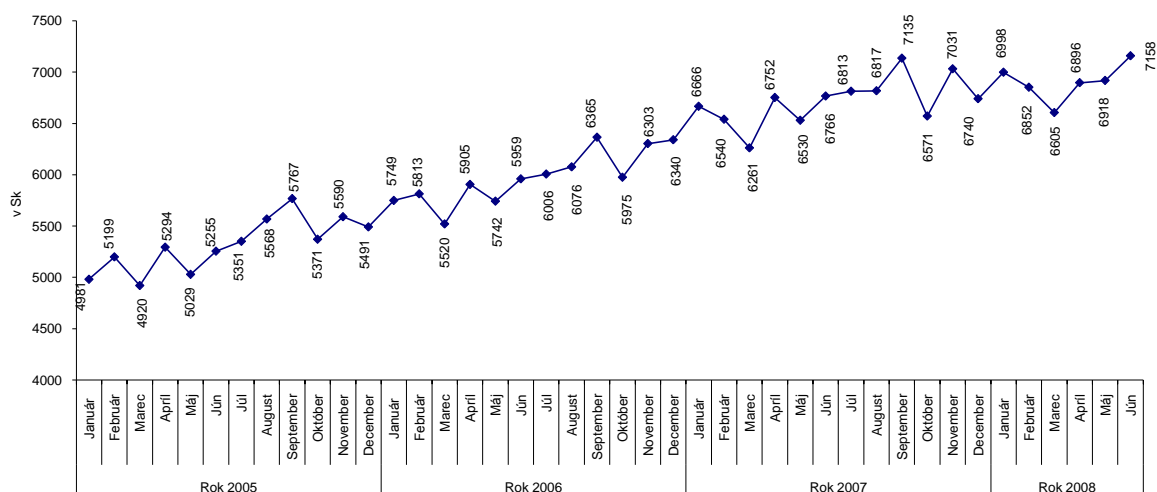
Pobočka	Dávka garančného poistenia				Rozdiel stí 3-2	% plnenia stí 3/2	Výdavky na úhradu príspevkov na SDS január až jún 2008	Spolu výdavky ZFGP stí. 3+7
	Schválený rozpočet na rok 2008	Časový rozpis rozpočtu na január až jún 2008	Skutočnosť január až jún 2008	Skutočnosť január až jún 2007				
a	1	2	3	4	5	6	7	8
Bratislava	27 996	13 998	4 059	5 267	-9 939	29,00	108 147	112 207
Bratislava -okolie	8 796	4 398	0	616	-4 398	0,00	10 778	10 778
Trnava	1 704	852	196	302	-656	23,06	22 479	22 675
Dunajská Streda	12	6	0	0	-6	0,00	4 812	4 812
Galanta	12	6	0	0	-6	0,00	6 591	6 591
Senica	12	6	4 125	0	4 119	68 745,32	13 760	17 885
Trenčín	144	72	1 752	58	1 680	2 433,57	16 672	18 424
Považská Bystrica	8 652	4 326	26	2 589	-4 300	0,59	17 694	17 720
Prievidza	1 404	702	0	483	-702	0,00	7 460	7 460
Nitra	1 596	798	4 295	446	3 497	538,22	15 498	19 793
Komárno	12	6	0	0	-6	0,00	4 979	4 979
Levice	2 256	1 128	0	0	-1 128	0,00	5 104	5 104
Nové Zámky	12	6	0	0	-6	0,00	7 006	7 006
Topoľčany	12	6	0	0	-6	0,00	11 650	11 650
Žilina	12 420	6 210	1 247	509	-4 963	20,09	11 828	13 075
Čadca	60	30	0	20	-30	0,00	2 900	2 900
Dolný Kubín	12	6	0	0	-6	0,00	4 892	4 892
Liptovský Mikuláš	636	318	-2	220	-320	.	7 530	7 528
Martin	2 172	1 086	4	712	-1 083	0,32	6 973	6 976
Banská Bystrica	12	6	948	449	942	.	20 262	21 210
Lučenec	48 300	24 150	18 764	16 513	-5 386	77,70	9 030	27 794
Rimavská Sobota	96	48	41	35	-7	85,09	4 964	5 004
Veľký Krtíš	5 508	2 754	5	0	-2 749	0,17	694	699
Zvolen	72	36	1 290	0	1 254	3 582,71	8 946	10 236
Žiar nad Hronom	2 760	1 380	62	36	-1 318	4,51	3 372	3 434
Prešov	10 704	5 352	3 908	2 522	-1 444	73,03	13 105	17 013
Bardejov	12	6	321	0	315	5 357,17	4 630	4 951
Humenné	3 324	1 662	10 228	1 144	8 566	615,40	4 452	14 680
Poprad	4 404	2 202	4 145	473	1 943	188,22	7 716	11 861
Stará Ľubovňa	12	6	0	0	-6	0,00	1 807	1 807
Svidník	12	6	0	0	-6	0,00	3 174	3 174
Vranov nad Topľou	12	6	60	0	54	.	5 211	5 271
Košice	6 696	3 348	125	278	-3 223	3,73	19 225	19 349
Košice-okolie	12	6	0	0	-6	0,00	2 839	2 839
Michalovce	12	6	0	0	-6	0,00	8 419	8 419
Rožňava	12	6	0	0	-6	0,00	3 652	3 652
Spišská Nová Ves	84	42	0	27	-42	0,00	6 045	6 045
Trebišov	36	18	9	9	-9	51,02	3 803	3 812
Spolu	150 000	75 000	55 609	32 707	-19 391	81 829	418 098	473 707

Plnenie rozpočtu výdavkov na dávku v nezamestnanosti podľa jednotlivých pobočiek Sociálnej poisťovne v mesiacoch január až jún 2008 a porovnanie s rovnakým obdobím roka 2007

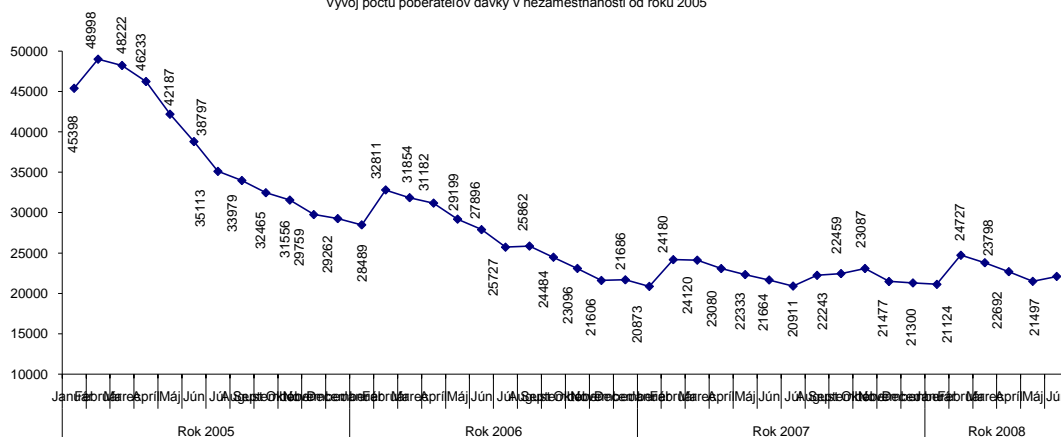
tis. Sk

Pobočka	Schválený rozpočet na rok 2008	Časový rozpis rozpočtu na január až jún 2008	Skutočnosť január až jún 2008	Skutočnosť január až jún 2007	Rozdiel stĺ. 3-2	% plnenia 3/2	Index 3/4
a	1	2	3	4	5	6	7
Bratislava	194 046	94 051	95 980	90 962	1 929	102,05	105,52
Bratislava - okolie	76 463	37 982	40 180	36 499	2 198	105,79	110,09
Trnava	85 304	42 611	46 339	40 321	3 728	108,75	114,93
Dunajská Streda	48 447	23 141	20 126	21 747	-3 015	86,97	92,54
Galanta	58 343	27 871	25 775	25 766	-2 096	92,48	100,04
Senica	52 181	26 054	22 832	25 614	-3 222	87,63	89,14
Trenčín	61 297	30 119	26 261	27 448	-3 858	87,19	95,68
Považská Bystrica	54 957	25 805	25 703	22 555	-102	99,60	113,96
Prievidza	71 337	35 668	29 499	32 625	-6 169	82,71	90,42
Nitra	65 492	33 220	33 473	32 370	253	100,76	103,41
Komárno	40 039	19 664	20 602	18 273	938	104,77	112,75
Levice	41 642	20 113	21 273	19 999	1 160	105,77	106,37
Nové Zámky	45 131	22 088	24 071	22 777	1 983	108,98	105,68
Topoľčany	57 296	29 629	26 174	29 100	-3 455	88,34	89,95
Žilina	53 475	25 654	27 502	26 008	1 848	107,20	105,74
Čadca	28 039	14 437	14 663	15 673	226	101,57	93,56
Dolný Kubín	41 243	19 420	22 523	17 318	3 103	115,98	130,06
Liptovský Mikuláš	46 527	23 032	21 761	22 994	-1 271	94,48	94,64
Martin	37 595	18 423	19 890	17 104	1 467	107,96	116,29
Banská Bystrica	51 689	26 185	26 456	26 829	271	101,03	98,61
Lučenec	46 951	26 425	20 160	30 748	-6 265	76,29	65,57
Rimavská Sobota	30 251	15 206	13 699	13 874	-1 507	90,09	98,74
Veľký Krtíš	15 199	7 685	10 559	7 620	2 874	137,40	138,58
Zvolen	41 777	23 514	20 998	26 337	-2 516	89,30	79,73
Žiar nad Hronom	36 769	17 773	19 190	16 437	1 417	107,97	116,75
Prešov	70 087	34 843	38 324	33 538	3 481	109,99	114,27
Bardejov	21 670	10 934	9 691	10 162	-1 243	88,63	95,36
Humenné	41 845	20 857	24 654	19 489	3 797	118,20	126,50
Poprad	47 650	24 622	24 469	24 137	-153	99,38	101,38
Stará Ľubovňa	9 421	4 975	5 073	5 069	98	101,97	100,07
Svidník	14 645	7 065	8 192	7 017	1 127	115,95	116,74
Vranov nad Topľou	21 251	10 970	10 881	10 833	-89	99,19	100,45
Košice	78 373	36 422	41 951	33 991	5 529	115,18	123,42
Košice-okolie	32 261	16 427	18 017	15 480	1 590	109,68	116,39
Michalovce	44 537	22 437	23 320	21 019	883	103,94	110,95
Rožňava	37 320	18 381	19 957	15 266	1 576	108,57	130,73
Spišská Nová Ves	42 940	21 540	23 718	20 635	2 178	110,11	114,94
Trebišov	26 350	12 926	13 911	12 878	985	107,62	108,02
Spolu	1 869 840	928 169	937 846	896 512	9 677	101,04	104,61
Zúčtovanie dávok § 112	0	0	-2 836	-435	-2 836	0,00	.
Refundácia dávky v nezamestnanosti EÚ	0	0	301	211	301	0,00	0,00
Výdavky ZFPvN	1 869 840	928 169	935 311	896 288	7 142	100,77	104,35

Vývoj priemernej výšky dávky v nezamestnanosti od roku 2005



Vývoj počtu poberateľov dávky v nezamestnanosti od roku 2005



Vyhodnotenie plnenia rozpisu rozpočtu výdavkov (nákladov) správneho fondu Sociálnej poisťovne za I. polrok 2008
v štruktúre funkčnej a ekonomickej klasifikácie

V štruktúre funkčnej a ekonomickej klasifikácie						v tis. SK				
Funkčná klasifikácia oddiel/skupina/ trieda/podtrieda	Ekonomická klasifikácia				Text	Upravený rozpis rozsčotu na rok 2008	Skutočnosť za I. polrok 2008	% plnenia (2 : 1)		
	Hlavná kategória	Kategória	Položka	Podpo- ložka						
a	b	c	d	e	f	1	2	3		
10.9.0.3	600	610			Bežné výdavky	4 151 355	1 769 498	42,62		
10.9.0.3					Mzdy, platy, služobné príjmy a ostatné osobné vyrovnania	1 746 926	751 533	43,02		
10.9.0.3			611		Tarifný plat, osobný plat, základný plat vrátane ich náhrad	1 474 095	633 747	42,99		
10.9.0.3			612		Príplatky	18 809	9 202	48,92		
10.9.0.3			613		Náhrada za pracovnú pohotovosť	539	43	7,98		
10.9.0.3			614		Odmeny	156 695	108 541	69,27		
			615		Ostatné osobné vyrovnania	-	-	-		
			616		Doplatok k platu a ďalší plat	96 788	-	-		
10.9.0.3	620				Poistné a príspevok do poisťovní	654 056	275 474	42,12		
10.9.0.3			621		Poistné do Všeobecnej zdravotnej poisťovne	98 945	43 275	43,74		
10.9.0.3			622		Poistné do Spoločnej zdravotnej poisťovne	33 493	14 272	42,61		
10.9.0.3			623		Poistné do ostatných zdravotných poisťovní	36 397	16 326	44,86		
10.9.0.3			625		Poistné do Sociálnej poisťovne	446 742	182 011	40,74		
10.9.0.3				625001	Na nemocenské poistenie	22 145	9 229	41,68		
10.9.0.3				625002	Na starobné poistenie	265 740	103 653	39,01		
10.9.0.3				625003	Na úrazové poistenie	14 197	6 077	42,80		
10.9.0.3				625004	Na invalidné poistenie	45 962	19 665	42,79		
10.9.0.3				625005	Na poistenie v nezamestnanosti	15 564	6 536	41,99		
10.9.0.3				625006	Na garančné poistenie	4 046	1 655	40,90		
10.9.0.3				625007	Na poistenie do rezervného fondu	79 088	35 196	44,50		
10.9.0.3			627		Príspevok do doplnkových dôchodkových poisťovní	38 479	19 590	50,91		
10.9.0.3					Tovary a služby	1 716 646	733 856	42,75		
10.9.0.3			631		Cestovné náhrady	12 396	5 052	40,76		
10.9.0.3				631001	Tuzemské pracovné cesty	8 046	3 845	47,79		
10.9.0.3				631002	Zahraničné pracovné cesty	4 005	1 083	27,04		
10.9.0.3				631004	Cestovné náhrady vlastným zamestnancom	345	124	35,94		
10.9.0.3			632		Energia, voda a komunikácie	682 636	214 278	31,39		
10.9.0.3				632001	Energie	51 149	25 911	50,66		
10.9.0.3				632002	Vodné, stočné	5 368	1 608	29,96		
10.9.0.3				632003	Poštovné služby a telekomunikačné služby	626 119	186 759	29,83		
10.9.0.3			633		Materiál	162 149	83 349	51,40		
10.9.0.3				633001	Interiérové vybavenie	17 802	4 563	25,63		
10.9.0.3				633002	Výpočtová technika	17 687	16 341	92,39		
10.9.0.3				633003	Telekomunikačná technika	1 313	651	49,58		
10.9.0.3				633004	Prevádzkové stroje, prístroje, zariadenia, technika a náradie	1 574	303	19,25		
10.9.0.3				633006	Všeobecný materiál	84 958	30 915	36,39		
10.9.0.3				633009	Knihy, časopisy, noviny, učebnice, učebné pomôcky	5 820	1 910	32,82		
10.9.0.3				633010	Pracovné odevy, obuv a pracovné pomôcky	1 750	263	15,03		
10.9.0.3				633013	Softvér a licencie	30 000	28 023	93,41		
10.9.0.3				633016	Reprezentačné	1 245	380	30,52		
10.9.0.3			634		Dopravné	21 138	7 576	35,84		
10.9.0.3				634001	Palivo, mazivá, oleje, špeciálne kvapaliny	12 771	5 160	40,40		
10.9.0.3				634002	Servis, údržba, opravy a výdavky s tým spojené	6 051	1 821	30,09		
10.9.0.3				634003	Poistenie	800	-	-		
10.9.0.3				634004	Prepravné a nájom dopravných prostriedkov	1 343	473	35,22		
10.9.0.3				634005	Karty, známky, poplatky	173	122	70,52		
10.9.0.3			635		Rutinná a štandardná údržba	404 264	264 580	65,45		
10.9.0.3				635001	Interiérového vybavenia	631	19	3,01		
10.9.0.3				635002	Výpočtovej techniky	378 468	256 871	67,87		
10.9.0.3				635003	Telekomunikačnej techniky	1 165	462	39,66		
10.9.0.3				635004	Prevádzkových strojov, prístrojov, zariadení, techniky a náradia	11 471	4 827	42,08		
10.9.0.3				635006	Budov, objektov alebo ich častí	12 529	2 401	19,16		
10.9.0.3			636		Nájomné za nájom	74 184	32 664	44,03		
10.9.0.3				636001	Nájomné budov, objektov alebo ich častí	73 805	32 475	44,00		
10.9.0.3				636002	Nájomné prevádzkových strojov, prístrojov, zariadení, techniky a náradia	379	189	49,87		
10.9.0.3				636005	Zmluvy o nájme vecí s právom kúpy prenajatej veci	-	-	-		
10.9.0.3			637		Služby	359 879	126 357	35,11		
10.9.0.3				637001	Školenia, kurzy, semináre, porady, konferencie, sympóziá	12 867	978	7,60		
10.9.0.3				637003	Propagácia, reklama a inzercia	657	209	31,81		
10.9.0.3				637004	Všeobecné služby	63 597	24 896	39,15		
10.9.0.3				637005	Špeciálne služby	22 798	10 314	45,24		
10.9.0.3				637007	Cestovné náhrady	79	3	3,80		
10.9.0.3				637011	Štúdie, expertízy, posudky	69 461	1 180	1,70		
10.9.0.3				637012	Poplatky a odvody	35 664	17 055	47,82		
10.9.0.3				637014	Stravovanie	47 286	23 265	49,20		
10.9.0.3				637015	Poistné	8 200	3 930	47,93		
10.9.0.3				637016	Prídel do sociálneho fondu	22 684	7 969	35,13		
10.9.0.3				637024	Vyrovnanie kurzových rozdielov	4 500	2 447	54,38		
10.9.0.3				637026	Odmeny a príspevky	2 900	919	31,69		
10.9.0.3				637027	Odmeny zamestnancov mimopracovného pomeru	21 149	4 315	20,40		
10.9.0.3				637031	Pokuty a penále	4 261	4 258	99,93		
10.9.0.3				637034	Zdravotníckym zariadeniam	41 390	22 744	54,95		
10.9.0.3				637035	Dane	2 386	1 875	78,58		
10.9.0.3		640			Bežné transfery	33 727	8 635	25,60		
10.9.0.3			642		Transfery jednotlivcom a neziskovým právnickým osobám	32 627	7 660	23,48		
10.9.0.3				642012	Na odstupné	10 616	1 346	12,68		
10.9.0.3				642013	Na odchodné	14 550	1 969	13,53		
10.9.0.3				642014	Jednotlivcovi	924	446	48,27		
10.9.0.3				642015	Na nemocenské dávky	6 156	3 875	62,95		
10.9.0.3				642036	Na štipendia	381	24	6,30		
10.9.0.3			649		Transfery do zahraničia	1 100	975	88,64		
				649003	Medzinárodnej organizácii	1 100	975	88,64		
10.9.0.3	700	710			Kapitálové výdavky	532 518	152 042	28,55		
10.9.0.3					Obstarávanie kapitálových aktiv	532 518	152 042	28,55		
10.9.0.3				711		Nákup pozemkov a nehmotných aktiv	296 920	93 919	31,63	
					711001	Pozemkov	9	-	-	
					711003	Softvéru	296 911	93 919	31,63	
10.9.0.3				713		Nákup strojov, prístrojov, zariadení, techniky a náradia	98 418	57 456	58,38	
10.9.0.3					713001	Interiérového vybavenia	-	-	-	
10.9.0.3					713002	Výpočtovej techniky	80 100	52 512	65,56	
10.9.0.3					713003	Telekomunikačnej techniky	6 018	4 944	82,15	
10.9.0.3					713004	Prevádzkových strojov, prístrojov, zariadení, techniky a náradia	6 400	-	-	
10.9.0.3					713005	Špeciálnych strojov, prístrojov, zariadení, techniky, náradia a materiálu	5 900	-	-	
10.9.0.3					714		Nákup dopravných prostriedkov všetkých druhov	14 055	55	0,39
10.9.0.3					716		Prípravná a projektová dokumentácia	19 408	612	3,15
10.9.0.3					717		Realizácia stavieb a ich technické zhodnotenie	103 717	-	-
X	X	X	X	X	Celkom správny fond	4 683 873	1 921 540	41,02		

Organizačné útvary Sociálnej poisťovne		Ukazovateľ (obdobie)
r. č.	a	b
1	Správa ústredia Sociálnej poisťovne	Rozpis rozpočtu na rok 2008
		Upravený rozpis rozpočtu na rok 2008
		Skutočnosť za I. polrok 2008
		% plnenia z rozpisu rozpočtu na rok 2008
2	Vysunuté pracoviská ústredia Sociálnej poisťovne	Rozpis rozpočtu na rok 2008
		Upravený rozpis rozpočtu na rok 2008
		Skutočnosť za I. polrok 2008
		% plnenia z rozpisu rozpočtu na rok 2008
3	Polyfunkčný objekt Nevádzová	Rozpis rozpočtu na rok 2008
		Upravený rozpis rozpočtu na rok 2008
		Skutočnosť za I. polrok 2008
		% plnenia z rozpisu rozpočtu na rok 2008
4	DaRZ Staré Hory	Rozpis rozpočtu na rok 2008
		Upravený rozpis rozpočtu na rok 2008
		Skutočnosť za I. polrok 2008
		% plnenia z rozpisu rozpočtu na rok 2008
5	DaRZ Pavčina Lehota	Rozpis rozpočtu na rok 2008
		Upravený rozpis rozpočtu na rok 2008
		Skutočnosť za I. polrok 2008
		% plnenia z rozpisu rozpočtu na rok 2008
6	Dozorná rada	Rozpis rozpočtu na rok 2008
		Upravený rozpis rozpočtu na rok 2008
		Skutočnosť za I. polrok 2008
		% plnenia z rozpisu rozpočtu na rok 2008
7	Spolu ústredie (vrátane stredísk) (riadok č.1 až riadok č.6)	Rozpis rozpočtu na rok 2008
		Upravený rozpis rozpočtu na rok 2008
		Skutočnosť za I. polrok 2008
		% plnenia z rozpisu rozpočtu na rok 2008
8	Pobočky Sociálnej poisťovne (vrátane riaditeľov pobočiek)	Rozpis rozpočtu na rok 2008
		Upravený rozpis rozpočtu na rok 2008
		Skutočnosť za I. polrok 2008
		% plnenia z rozpisu rozpočtu na rok 2008
9	Správny fond spolu (riadok č.7 + riadok č.8)	Rozpis rozpočtu na rok 2008
		Upravený rozpis rozpočtu na rok 2008
		Skutočnosť za I. polrok 2008

		% plnenia z rozpisu rozpočtu na rok 2008
--	--	--

Udnotenie plnenia upraveného rozpisu rozpočtu správneho fondu Sociálnej

Spotrebované náklady (50) (630)	Služby (51) (630)	Osobné náklady (52) (610+620 +637+642)	<i>z toho:</i> Sociálne náklady a náhrada mzdy DR (523)		Dane a poplatky (53) (630)
			(523 a 527) (637)	(527 a 528) (642)	
1	2	3	4	5	6
151 745	1 375 412	780 226	16 250	14 500	4 011
126 417	1 163 068	825 077	16 250	14 500	4 011
54 711	491 168	312 921	6 404	2 132	2 156
43,28	42,23	37,93	39,41	14,70	53,75
963	1 535	377	377	-	20
1 027	1 505	347	347	-	16
468	640	124	124	-	2
45,57	42,52	35,73	35,73	-	12,50
5 030	7 620	-	-	-	-
5 030	7 620	-	-	-	-
1 639	1 534	-	-	-	-
32,58	20,13	-	-	-	-
3 305	1 267	30	30	-	32
3 305	1 267	30	30	-	32
927	168	-	-	-	8
28,05	13,26	-	-	-	25,00
1 870	1 128	20	20	-	34
1 870	1 128	20	20	-	34
470	108	-	-	-	9
25,13	9,57	-	-	-	26,47
-	210	3 110	2 900	-	-
-	210	3 110	2 900	-	-
-	12	992	919	-	-
-	5,71	31,90	31,69	-	-
162 913	1 387 172	783 763	19 577	14 500	4 097
137 649	1 174 798	828 584	19 547	14 500	4 093
58 215	493 630	314 037	7 447	2 132	2 175
42,29	42,02	37,90	38,10	14,70	53,14
55 600	146 409	1 515 920	52 584	17 040	11 238
60 258	160 799	1 677 742	54 094	17 203	11 613
28 423	68 449	752 519	24 888	5 082	5 117
47,17	42,57	44,85	46,01	29,54	44,06
218 513	1 533 581	2 299 683	72 161	31 540	15 335
197 907	1 335 597	2 506 326	73 641	31 703	15 706
86 638	562 079	1 066 556	32 335	7 214	7 292

43,78	42,08	42,55	43,91	22,75	46,43
-------	-------	-------	-------	-------	-------

poisťovne za I. polrok 2008

Ostatné náklady spolu (54) (630+640)	z toho:		Bežné výdavky (náklady) spolu (600) (stĺpce 1 + 2 + 3 + 6 + 7)	z toho:		Kapitálové výdavky (700)
	Iné ostatné náklady (637)	Bežné transfery (642)		tovary a služby (630) (stĺpce 1 + 2 + 4 + 6 + 8)	bežné transfery (640) (stĺpce 5 + 9)	
7	8	9	10	11	12	13
49 500	47 900	1 600	2 360 894	1 595 318	16 100	521 651
48 671	47 071	1 600	2 167 244	1 356 817	16 100	532 345
20 835	19 647	1 188	881 791	574 086	3 320	151 987
42,81	41,74	74,25	40,69	42,31	20,62	28,55
-	-	-	2 895	2 895	-	-
-	-	-	2 895	2 895	-	-
-	-	-	1 234	1 234	-	-
-	-	-	42,63	42,63	-	-
-	-	-	12 650	12 650	-	-
-	-	-	12 650	12 650	-	-
-	-	-	3 173	3 173	-	-
-	-	-	25,08	25,08	-	-
-	-	-	4 634	4 634	-	-
-	-	-	4 634	4 634	-	-
-	-	-	1 103	1 103	-	-
-	-	-	23,80	23,80	-	-
-	-	-	3 052	3 052	-	-
-	-	-	3 052	3 052	-	-
-	-	-	587	587	-	-
-	-	-	19,23	19,23	-	-
-	-	-	3 320	3 110	-	-
-	-	-	3 320	3 110	-	-
-	-	-	1 004	931	-	-
-	-	-	30,24	29,94	-	-
49 500	47 900	1 600	2 387 445	1 621 659	16 100	521 651
48 671	47 071	1 600	2 193 795	1 383 158	16 100	532 345
20 835	19 647	1 188	888 892	581 114	3 320	151 987
42,81	41,74	74,25	40,52	42,01	20,62	28,55
45 592	45 270	322	1 774 759	311 101	17 362	18
47 148	46 724	424	1 957 560	333 488	17 627	173
26 098	25 865	233	880 606	152 742	5 315	55
55,35	55,36	54,95	44,98	45,80	30,15	31,79
95 092	93 170	1 922	4 162 204	1 932 760	33 462	521 669
95 819	93 795	2 024	4 151 355	1 716 646	33 727	532 518
46 933	45 512	1 421	1 769 498	733 856	8 635	152 042

48,98	48,52	70,21	42,62	42,75	25,60	28,55
-------	-------	-------	-------	-------	-------	-------

32,16

v tis. Sk

Správny fond spolu
(600+700)
(stĺp.10 + stĺp.13)
14
2 882 545
2 699 589
1 033 778
38,29
2 895
2 895
1 234
42,63
12 650
12 650
3 173
25,08
4 634
4 634
1 103
23,80
3 052
3 052
587
19,23
3 320
3 320
1 004
30,24
2 909 096
2 726 140
1 040 879
38,18
1 774 777
1 957 733
880 661
44,98
4 683 873
4 683 873
1 921 540

41,02

**Prehľad o použití finančných prostriedkov správneho fondu za I. polrok 2008 súvisiacich s obstaraním
informačno-komunikačných technológií**

v tis. Sk

Účelové zameranie	Kapitálové výdavky								
	Softvér a licencie			Výpočtová technika			Spolu kapitálové výdavky		
	Upravený	Skutočnosť	%	Upravený	Skutočnosť	%	Upravený	Skutočnosť	%
	rozpis rozpočtu na rok 2008	za I. polrok 2008	plnenia (2 : 1)	rozpis rozpočtu na rok 2008	za I. polrok 2008	plnenia (5 : 4)	rozpis rozpočtu na rok 2008	za I. polrok 2008	plnenia (8 : 7)
a	1	2	3	4	5	6	7	8	9
Rozpracované projekty spolu :	215 254	91 236	42,39	65 100	52 291	80,32	280 354	143 527	51,19
Administratívny informačný systém	106 000	27 367	25,82	6 500	-	-	112 500	27 367	24,33
Komplexný informačný systém	83 654	48 327	57,77	12 600	1 068	8,48	96 254	49 395	51,32
Rozvoj produkčných systémov sociálneho poistenia	25 600	15 542	60,71	-	-	-	25 600	15 542	60,71
Dodávka VT pre pobočky a ústredie	-	-	-	46 000	51 223	111,35	46 000	51 223	111,35
Nové projekty	81 657	2 683	3,29	15 000	221	1,47	96 657	2 904	3,00
z toho :									
Licenčný systém antivírovej ochrany SYMANTEC (Datalan č.25)	-	-	-	221	221	100,00	221	221	100,00
Monitorovanie a riadenie systémov SRBD a súvisiacich IT technológií (IBM č. 24)	2 683	2 683	100,00	-	-	-	2 683	2 683	100,00
Celkom	296 911	93 919	31,63	80 100	52 512	65,56	377 011	146 431	38,84

**Prehľad o použití finančných prostriedkov súvisiacich s obstaraním hmotného majetku
za I. porok 2008**

v tis. Sk

Účelové zameranie	Rozpis rozpočtu na rok 2008	Upravený rozpis rozpočtu na rok 2008	Skutočnosť za I. polrok 2008	% plnenia (3 : 1)
a	1	2	3	4
Spolu realizácia stavieb a ich technické zhodnotenie	35 550	103 626	-	-
1) ústredie spolu	-	-	-	-
v tom :				
2) pobočky spolu	35 550	103 626	-	-
v tom :				
Pobočky - klimatizácia vybraných priestorov	7 990	21 000	-	-
Pobočka Banská Bystrica - rekonštrukcia okien	2 700	2 700	-	-
Pobočka Banská Bystrica, vysunuté pracovisko Brezno - núdzové osvetlenie	150	90	-	-
Pobočka Bratislava, okolie - stavebné úpravy	4 000	4 000	-	-
Pobočka Dolný Kubín - rekonštrukcia vstupných dverí	100	100	-	-
Pobočka Dolný Kubín - rekonštrukcia okien	790	790	-	-
Pobočka Dolný Kubín - vybudovanie expozitúry	1 000	1 000	-	-
Pobočka Komárno - rekonštrukcia výťahu	800	800	-	-
Pobočka Lučenec - rekonštrukcia okien	3 500	3 500	-	-
Pobočka Lučenec - vybudovanie garáže	400	1 100	-	-
Pobočka Lučenec - rekonštrukcia vykurovania	3 500	3 500	-	-
Pobočka Nitra - rekonštrukcia okien	2 000	2 000	-	-
Pobočka Nové Zámky - núdzové osvetlenie	150	150	-	-
Pobočka Považská Bystrica - rekonštrukcia okien	1 400	-	-	-
Pobočka Prešov - úprava výťahu	150	150	-	-
Pobočka Prešov - stavebné úpravy	120	120	-	-
Pobočka Rožňava - rekonštrukcia okien	1 000	1 000	-	-
Pobočka Spišská Nová Ves - modernizácia kotolne	300	2 000	-	-
Pobočka Spišská Nová Ves - rekonštrukcia okien	3 500	3 700	-	-
Pobočka Topoľčany - rekonštrukcia okien	2 000	4 800	-	-
Rekonštrukcia zdravotníckej ústredia - precenenie projektovej dokumentácie	-	10 500	-	-
Úprava pokladne ústredia	-	50	-	-
Pobočka Bratislava, okolie - rekonštrukcia kotolne	-	2 500	-	-
Pobočka Galanta - asanácia budovy	-	460	-	-
Pobočka Komárno - vonkajšie žalúzie	-	600	-	-
Pobočka Košice - rekonštrukcia archívu	-	266	-	-
Pobočka Košice - rekonštrukcia obvodového plášťa	-	2 950	-	-
Pobočka Považská Bystrica - stavebné úpravy	-	3 800	-	-
Pobočka Rimavská Sobota - novostavba prevádzkovej budovy	-	30 000	-	-
Prípravná a projektová dokumentácia	12 050	19 426	612	3,15
Ústredie - klimatizácia vybraných priestorov III. etapa - dopracovanie	300	300	-	-
Pobočky - klimatizácia vybraných priestorov	750	970	-	-
DaRZ Staré Hory - stavebné úpravy	650	300	-	-
Pobočka Banská Bystrica - rekonštrukcia prevádzkovej budovy - aktualizácia	750	2 400	-	-
Pobočka Bardejov - prístavba prevádzkovej budovy	1 200	1 200	-	-
Pobočka Bratislava - okolie - stavebné úpravy	400	400	-	-
Pobočka Dolný Kubín - vybudovanie expozitúry	250	250	-	-
Pobočka Galanta - prístavba prevádzkovej budovy	1 500	2 400	-	-
Pobočka Košice - rekonštrukcia obvodového plášťa - II. etapa	300	300	-	-
Pobočka Levice - novostavba, aktualizácia	500	3 500	18	0,51
Pobočka Lučenec - vybudovanie garáže	50	31	-	-
Pobočka Lučenec - rekonštrukcia vykurovania	600	350	-	-
Pobočka Nitra - prístavba prevádzkovej budovy	1 000	2 250	-	-
Pobočka Nové Zámky - núdzové osvetlenie	50	25	-	-
Pobočka Považská Bystrica - rekonštrukcia osvetlenia	250	50	48	96,00
Pobočka Senica - novostavba prevádzkovej budovy	3 500	3 500	-	-
Ústredie, budova č. 8 - "Vnútné silnoprádové rozvody"	-	206	99	48,06
Rimavská Sobota - precenenie rozpočtu	-	8	8	100,00
Rekonštrukcia zdravotníckej ústredia - precenenie projektovej dokumentácie	-	7	7	100,00
Pobočka Liptovský Mikuláš, vysunuté pracovisko Ružomberok - nadstavba	-	800	-	-
Pobočka Prešov - energetický audit	-	161	-	-
Ústredie, budova č. 10 - projektová dokumentácia kuchyne	-	-	432	-
Nákup pozemkov	-	9	-	-
Kúpa pozemku, pobočka Veľký Krtíš (dokúpenie dvora)	-	9	-	-
Zabezpečované v pobočkách Sociálnej poisťovne	-	91	-	-
Celkom	47 600	123 152	612	0,50

Prehľad o použití finančných prostriedkov súvisiacich s nákupom strojov, prístrojov, zariadení, techniky, náradia a dopravných prostriedkov za I. polrok 2008

v tis. Sk

Účelové zameranie	Ústredie			Pobočky			Spolu		
	Upravený rozpis rozpočtu na rok 2008	Skutočnosť za I. polrok 2008	% plnenia (2 : 1)	Upravený rozpis rozpočtu na rok 2008	Skutočnosť za I. polrok 2008	% plnenia (5 : 4)	Upravený rozpis rozpočtu na rok 2008	Skutočnosť za I. polrok 2008	% plnenia (8 : 7)
a	1	2	3	4	5	6	7	8	9
Spolu nákup strojov, prístrojov, zariadení, techniky a náradia	10 260	3 327	32,43	8 040	1 617	20,11	18 300	4 944	27,02
Nákup telekomunikačnej techniky	4 200	3 327	79,21	1 800	1 617	89,83	6 000	4 944	82,40
v tom :									
- telefónne ústredne s príslušenstvom	4 200	3 327	79,21	1 800	1 617	89,83	6 000	4 944	82,40
Nákup prevádzkových strojov, prístrojov, zariadení, techniky a náradia	1 100	-	-	5 300	-	-	6 400	-	-
v tom :									
- fotokopírovacie stroje	310	-	-	2 040	-	-	2 350	-	-
- frankovacie stroje	610	-	-	200	-	-	810	-	-
- obáľkový stroj	-	-	-	500	-	-	500	-	-
- snehová fréza	-	-	-	80	-	-	80	-	-
- bezpečnostné kufríky	-	-	-	80	-	-	80	-	-
- archivačná technológia	-	-	-	2 400	-	-	2 400	-	-
- skartovacie stroje	180	-	-	-	-	-	180	-	-
Nákup špeciálnych strojov, prístrojov, zariadení, techniky, náradia a materiálu	4 960	-	-	940	-	-	5 900	-	-
- bezpečnostné technológie	4 960	-	-	940	-	-	5 900	-	-
Nákup dopravných prostriedkov všetkých druhov	2 500	-	-	11 500	-	-	14 000	-	-
<i>Kapitálové výdavky zabezpečované pobočkami Sociálnej poisťovne</i>	-	-	-	73	55	75,34	73	55	75,34
C E L K O M	12 760	3 327	26,07	19 613	1 672	8,52	32 373	4 999	15,44

R. č.	
a	
1	Prostried
2	v tom :
3	
4	
5	
6	

7	
8	
9	
10	Prostriedl
11	Prostriedl
12	Priemerr
13	Priemern
14	Priemerr
15	
16	
17	Priemerr
18	Priemern
19	Priemerr

Použitie

Ukazovateľ
b
Platky na mzdy spolu
- tarifné mzdy
- príplatky a mzdové zvýhodnenia spolu
- náhrady miezd spolu (bez náhrad miezd za čerpanú dovolenku z predchádzajúceho obdobia)
- odmeny
- z toho cieľové odmeny

- odmeny pri pracovnom a životnom výročí

- mimoriadna mzda

- náhrada za pracovnú pohotovosť

ky na mzdy na konsolidáciu

lky na mzdy bez konsolidácie

lý evidenčný prepočítaný počet zamestnancov spolu

ý evidenčný prepočítaný počet zamestnancov na konsolidáciu

lý evidenčný prepočítaný počet zamestnancov bez konsolidácie

- náhrady miezd za čerpanú dovolenku z predchádzajúceho roku (kryté z k

- odmeny súvisiace s plnením roku 2007 (kryté z výdavkov budúcich období

lá mesačná mzda zamestnancov skutočne vyplatená spolu

á mesačná mzda zamestnancov na konsolidáciu

lá mesačná mzda zamestnancov bez konsolidácie

**prostriedkov na mzdy a plnenie priemerného evidenčného
Sociálnej poisťovne**

Merná jednotka	Ústredie		
	Rozpis rozpočtu na rok 2008	Upravený rozpis rozpočtu na rok 2008	Skutočnosť za I. polrok 2008
c	1	2	3
tis. Sk	545 073	577 825	223 404
tis. Sk	409 512	410 490	172 565
tis. Sk	7 761	7 761	3 805
tis. Sk	62 179	62 179	10 430
tis. Sk	47 801	63 470	35 022
tis. Sk	19 883	17 159	597

tis. Sk	3 900	3 900	1 575
tis. Sk	13 820	29 925	-
tis. Sk	100	100	7
tis. Sk	20 496	13 848	-
tis. Sk	524 577	563 977	223 404
osoby	1 586	1 618	1 469
osoby	-	-	-
osoby	1 586	1 618	1 469
tis. Sk	19 829	19 829	11 542
tis. Sk	2 150	2 150	738
Sk	28 640	29 760	26 740
Sk	-	-	-
Sk	27 563	29 047	26 740

**ého prepočítaného počtu zamestnancov podľa
ovne za I. polrok 2008**

	Pobočky (vrátane	
% čerpania (3 : 2)	Rozpis rozpočtu na rok 2008	Upravený rozpis rozpočtu na rok 2008
4	5	6
38,66	1 051 853	1 169 101
42,04	842 653	865 626
49,03	11 950	11 048
16,77	135 800	135 800
55,18	20 698	81 423
3,48	-	2 724

40,38	7 902	7 902
-	32 750	66 863
7,00	100	439
-	-	6 648
39,61	1 051 853	1 162 453
90,79	4 134	4 178
-	-	-
90,79	4 134	4 178
58,21	13 903	13 903
34,33	-	-
89,85	21 203	23 319
-	-	-
92,06	21 203	23 186

organizačných zložiek

riaditeľov)			
Skutočnosť za I. polrok 2008	% čerpania (7 : 6)	Rozpis rozpočtu na rok 2008	Upravený rozpis rozpočtu na rok 2008
7	8	9	10
528 129	45,17	1 596 926	1 746 926
400 680	46,29	1 252 165	1 276 116
5 397	48,85	19 711	18 809
50 072	36,87	197 979	197 979
67 319	82,68	68 499	144 893
2 724	-	19 883	19 883

4 625	58,53	11 802	11 802
-	-	46 570	96 788
36	8,20	200	539
8 091	121,71	20 496	20 496
520 038	44,74	1 576 430	1 726 430
4 219	100,98	5 720	5 796
111	-	-	-
4 108	98,32	5 720	5 796
11 853	85,25	33 732	33 732
-	-	2 150	2 150
21 331	91,48	23 265	25 117
12 149	-	-	-
21 579	93,07	22 967	24 822

Príloha č. 13

Spolu	
Skutočnosť za I. polrok 2008	% čerpania (11 :10)
11	12
751 533	43,02
573 245	44,92
9 202	48,92
60 502	30,56
102 341	70,63
3 321	16,70

6 200	52,53
-	-
43	7,98
8 091	39,48
743 442	43,06
5 688	98,14
111	-
5 577	96,22
23 395	69,36
738	34,33
22 728	90,49
12 149	-
22 939	92,41

54 - sekcia informatiky
35 - odbor prevádzkovo-technický
31 - odbor ekonomiky a správy fondov

Vyhodnotenie adresného plnenia upraveného rozpisu rozpočtu bežných výdavkov (nákladov) správneho fondu
 Sociálnej poisťovne, ústredie za I. polrok 2008 v sekcii informatiky v štruktúre ekonomickej klasifikácie

v tis. Sk							
Kategoría	Podkategória	Podpodkategória	Ďalšie členenie			Text	
a	b	c	d	e	f	g	
1	2	3	4	5	6	7	8
			50	X	X	Spotrebované nákupy	39 290
					501	Spotrebné materiály	41 290
630							33 259
					501 1	Výrobkové materiály	33 259
	633	63300			501 110	Kancelársky materiál, kancelárske potreby - ústredie (obstarávaní SI)	16 374
		63300			501 112	Tovary - ústredie a pobočky	71 94
					501 2	Materiál na opravu a údržbu vrátane náhradných dielov vo vlastnej záhrade	2 961
	633	63300			501 23	- výpočtová technika	98 05
		63300			501 241	- kancelárskych strojov, prístrojov a inventára (obstarávaní SI)	98 70
					501 4	Drbné hmotné majetok do 30 000 Sk	15 510
	633	63300			501 422	Výpočtová technika (DHM) do 30 000 Sk	13 369
		63300			501 424	Výpočtová technika (DHM) do 30 000 Sk	92 51
					51	Služby	434 710
					511	Obstarávanie	499 344
					511 3	- výpočtová technika	327 439
	635	63500			511 41	- kopírovacích strojov	52 84
		63500			511 51	- diaľkových, prevádzkových a ostatných zariadení (klimatizácie)	52 84
					514	Výkony pôdi a telekomunikácií	8 210
	632	63200			514 5	- telefón, fax (roz. č. 132 - ústredie)	3 441
		63200			514 5	- telefón, fax (roz. č. 136 - Daň Z Príjmov Hovr)	42 19
		63200			514 5	- telefón, fax (roz. č. 137 - Daň Z Príjmov Lhoty)	30 77
					518	Služby	392 820
					518 1	Služby zabezpečujúce dodávateľský systém	54 820
	632	63200			518 17	- zriaďovanie a prenosovanie telef. liniek a zriaďovacie poplatky	35 850
		63200			518 18	- poplatky za odstraňovanie sietí ODVPS	48 45
					518 2	Služby	348 000
	635	63500			518 22	- správa v programovom vybavení, konzultácie	241 006
	637	63700			518 26	- školenie v rámci projektu IKT	69 57
					518 4	Drbné hmotné majetok	10 000
	633	63300			518 41	Drbné hmotné majetok do 30 000 Sk, softvér, licencie	28 023
630						Tovary a služby (50 + 51)	540 634

Vyhodnotenie adresného plnenia upraveného rozpočtu bežných výdavkov (nákladov) správneho fondu Sociálnej poisťovne, ústredie vrátane stredísk za I. polrok 2008 v rozpočtovom bloku odboru prevádzkovo-technického v štruktúre ekonomickej klasifikácie

v tis. Sk																									
Hlavná kategória	Kategória	Položka	Podpoložka	Ďalšie členenie			Text	Rozpis rozpočtu na rok 2008	Upravený rozpis rozpočtu na rok 2008	Skutočnosť za I. polrok 2008	% plnenia (3:2)	Rozpis rozpočtu na rok 2008	Skutočnosť za I. polrok 2008	% plnenia (6:5)	Rozpis rozpočtu na rok 2008	Skutočnosť za I. polrok 2008	% plnenia (9:8)	Rozpis rozpočtu na rok 2008	Skutočnosť za I. polrok 2008	% plnenia (12:11)	Rozpis rozpočtu na rok 2008	Upravený rozpis rozpočtu na rok 2008	Skutočnosť za I. polrok 2008	% plnenia (16:15)	
a	b	c	d	e	f	g	h	1	2	3	4	5	6	7	8	9	10	11	12	13	14	15	16	17	
				50	X	X	Spotrebované nákupy	109 735	82 407	20 974	25,45	5 030	1 639	32,58	3 290	927	28,18	1 855	470	25,34	119 910	92 582	24 010	25,93	
					501		Spotreba materiálu	98 535	71 207	14 889	20,91	725	125	17,24	1 325	333	25,13	855	225	26,32	101 440	74 112	15 572	21,01	
						501 1	Všeobecný materiál	54 815	54 815	11 920	21,75	5	-	-	260	78	30,00	140	62	44,29	55 220	55 220	12 060	21,84	
633		633006				501 110	Kancelársky materiál, kancelárske potreby - ústredie	15 600	15 600	2 491	15,97	-	-	-	-	-	-	-	-	-	15 600	15 600	2 491	15,97	
		633006				501 111	Kancelársky materiál, kancelárske potreby - pobočky	18 140	18 140	5 804	32,00	-	-	-	-	-	-	-	-	-	18 140	18 140	5 804	32,00	
		633006				501 120	Tlačivá a formuláre - ústredie	3 500	3 500	1 298	37,09	-	-	-	-	-	-	-	-	-	3 500	3 500	1 298	37,09	
		633006				501 121	Tlačivá a formuláre - pobočky	16 000	16 000	1 903	11,89	-	-	-	-	-	-	-	-	-	16 000	16 000	1 903	11,89	
		633006				501 13	Materiál na upratovanie a čistenie	1 500	1 500	405	27,00	-	-	-	200	49	24,50	100	42	42,00	1 800	1 800	496	27,56	
		633006				501 14	Ostatný materiál	75	75	19	25,33	5	-	-	60	29	48,33	40	20	50,00	180	180	68	37,78	
						501 2	Materiál na opravu a údržbu vrátane náhradných dielov vo vlastnej režii	1 430	1 430	275	19,23	150	-	-	175	93	53,14	105	15	14,29	1 860	1 860	383	20,59	
633		633006				501 21	- budov	600	600	248	41,33	100	-	-	150	88	58,67	80	13	16,25	930	930	349	37,53	
634		634002				501 22	- vozového parku	700	700	3	0,43	-	-	-	5	-	-	5	-	-	710	710	3	0,42	
633		633004				501 24	- kancelárskych strojov, prístrojov a inventára	80	80	24	30,00	20	-	-	10	3	30,00	10	1	10,00	120	120	28	23,33	
		633004				501 25	- kotolní, dielenských, prevádzkových a iných zariadení	50	50	-	-	30	-	-	10	2	20,00	10	1	10,00	100	100	3	3,00	
						501 3	Pohonné látky, mazivá a kvapaliny	3 750	3 750	763	20,35	-	-	-	160	69	43,13	60	15	25,00	3 970	3 970	847	21,34	
634		634001				501 31	Pohonné látky	3 500	3 500	743	21,23	-	-	-	160	69	43,13	60	15	25,00	3 720	3 720	827	22,23	
		634001				501 32	Mazivá, oleje, špeciálne kvapaliny	250	250	20	8,00	-	-	-	-	-	-	60	-	-	250	250	20	8,00	
						501 4	Drobný hmotný majetok do 30 000 Sk	38 510	11 182	1 926	17,22	570	125	21,93	730	93	12,74	550	133	24,18	40 360	13 032	2 277	17,47	
633		633001				501 421	Interiérové vybavenie (DHM) do 30 000 Sk	37 800	10 472	1 903	18,17	500	125	25,00	540	67	12,41	430	124	28,84	39 270	11 942	2 219	18,58	
		633004				501 424	Prevádzkové stroje, prístroje a zariadenia (DHM) do 30 000 Sk	300	300	3	1,00	-	-	-	50	18	36,00	20	8	40,00	370	370	29	7,84	
		633001				501 43	Interiérové vybavenie do 30 000 Sk pre pobočky SP, zabezpečované v ústredí	-	-	-	-	-	-	-	-	-	-	-	-	-	-	-	-	-	
		633010				501 47	Pracovný odev a obuv do 30 000 Sk (informačná služba) *)	360	360	20	5,56	-	-	-	40	3	7,50	30	-	-	430	430	23	5,35	
		633010				501 48	Posteľná bielizeň do 30 000 Sk	50	50	-	-	70	-	-	100	5	5,00	70	1	1,43	290	290	6	2,07	
637		637003				501 63	Iné propagačné materiály	30	30	5	16,67	-	-	-	-	-	-	-	-	-	30	30	5	16,67	
					502		Spotreba energie	10 600	10 600	5 936	56,00	3 855	1 417	36,76	1 815	577	31,79	950	238	25,05	17 220	17 220	8 168	47,43	
632		632001				502 1	Elektrická energia	7 300	7 300	4 278	58,60	1 350	592	43,85	1 800	576	32,00	400	205	51,25	10 850	10 850	5 651	52,08	
		632001				502 2	Plyn	3 300	3 300	1 674	50,73	5	2	40,00	15	1	6,67	550	33	6,00	3 870	3 870	1 710	44,19	
		632001				502 3	Teplná energia	-	-	16	-	2 500	823	32,92	-	-	-	-	-	-	2 500	2 500	807	32,28	
					503		Spotreba ostatných neskladovateľných dodávok	600	600	149	24,83	450	97	21,56	150	17	11,33	50	7	14,00	1 250	1 250	270	21,60	
632		632002				503 1	Vodné	600	600	149	24,83	450	97	21,56	150	17	11,33	50	7	14,00	1 250	1 250	270	21,60	
					51	X	X	Služby	116 090	66 090	18 650	28,22	7 620	1 534	20,13	1 116	121	10,84	1 030	80	7,77	125 856	75 856	20 385	26,87
					511		Opravy a udržiavanie	8 020	8 020	738	9,20	4 250	786	18,49	760	42	5,53	590	3	0,51	13 620	13 620	1 569	11,52	
635		635006				511 1	- budov, objektov alebo ich častí	3 400	3 400	351	10,32	3 000	726	24,20	570	8	1,40	400	-	-	7 370	7 370	1 085	14,72	
634		634002				511 2	- vozového parku	1 500	1 500	211	14,07	-	-	-	20	6	30,00	20	-	-	1 540	1 540	217	14,09	
635		635004				511 4	- kancelárskych strojov, prístrojov	1 000	1 000	35	3,50	50	-	-	10	-	-	10	-	-	1 070	1 070	35	3,27	
		635004				511 5	- dielenských, prevádzkových a ostatných zariadení	1 870	1 870	137	7,33	1 000	60	6,00	150	28	18,67	150	3	2,00	3 170	3 170	228	7,19	
		635001				511 6	- ineriérového vybavenia	250	250	4	1,60	200	-	-	10	-	-	10	-	-	470	470	4	0,85	
					515		Poistné	9 000	9 000	3 930	43,67	-	-	-	-	-	-	-	-	-	9 000	9 000	3 930	43,67	
634		634003				515 1	- poistenie vozidiel zákonné	800	800	-	-	-	-	-	-	-	-	-	-	-	800	800	-	-	
		634003				515 2	- poistenie vozidiel havarijné	-	-	-	-	-	-	-	-	-	-	-	-	-	-	-	-	-	
637		637015				515 3	- poistenie majetku	8 200	8 200	3 930	47,93	-	-	-	-	-	-	-	-	-	8 200	8 200	3 930	47,93	
					516		Nájomné	68 050	18 050	10 706	59,31	-	-	-	-	-	-	-	-	-	68 050	18 050	10 706	59,31	
636		636001				516 1	Nájomné budov, objektov resp. ich častí	68 000	18 000	10 658	59,21	-	-	-	-	-	-	-	-	-	68 000	18 000	10 658	59,21	
		636002				516 2	Nájomné prevádzkových strojov, prístrojov, zariadení, náradia	50	50	48	96,00	-	-	-	-	-	-	-	-	-	50	50	48	96,00	
					518		Ďalšie služby	31 020	31 020	3 276	10,56	3 370	748	22,20	356	79	22,19	440	77	17,50	35 186	35 186	4 180	11,88	
					518 1		Služby zabezpečené dodávateľským spôsobom	29 250	29 250	2 739	9,36	2 600	610	23,46	306	70	22,88	320	66	20,63	32 476	32 476	3 485	10,73	
637		637004				518 11	- upratovanie a čistenie budov, inventára a verejných priestranstiev	6 000	6 000	2 101	35,02	1 300	586	45,08	70	38	54,29	100	37	37,00	7 470	7 470	2 762	36,97	
		637004				518 12	- revízie a kontroly zariadení	1 500	1 500	414	27,60	300	24	8,00	200	32	16,00	200	29	14,50	2 200	2 200	499	22,68	
		637005				518 13	- bezpečnostné služby	250	250	41	16,40	-	-	-	-	-	-	-	-	-	250	250	41	16,40	
		637011				518 14	- štúdie, expertízy, posudky	21 150	21 150	16	0,08	1 000	-	-	6	-	-	5	-	-</					

</

**Vyhodnotenie plnenia rozpisu rozpočtu nákladov (výdavkov) správneho fondu za I. polrok 2008
za vysunuté pracoviská Sociálnej poisťovne, ústredie**

v tis. Sk

Kategória	Položka	Podpoložka	Ďalšie členenie			Text	Upravený rozpis rozpočtu na rok 2008	Skutočnosť za I. polrok 2008	% plnenia
a	b	c	d	e	f	g	1	2	3
			50	X	X	Spotrebované nákupy	1 027	468	45,57
				501		Spotreba materiálu	636	283	44,50
					501 1	Všeobecný materiál	72	8	11,11
					501 110	Kancelársky materiál, kancelárske potreby	12	-	-
					501 113	Tonery	4	-	-
					501 121	Tlačivá a formuláre	16	-	-
					501 13	Materiál na upratovanie a čistenie	29	1	3,45
					501 14	Ostatný materiál	11	7	63,64
					501 2	Materiál na opravu a údržbu vrátane náhradných dielov vo vlastnej réžii	12	-	-
					501 21	- budov	2	-	-
					501 22	- vozového parku	10	-	-
					501 24	- kancelárskych strojov, prístrojov a inventára	-	-	-
					501 3	Pohonné látky, mazivá a kvapaliny	362	144	39,78
					501 31	Pohonné látky	359	144	40,11
					501 32	Mazivá, oleje, špeciálne kvapaliny	3	-	-
					501 4	Drobný hmotný majetok do 30 000 Sk	176	131	74,43
					501 421	Interiérové vybavenie do 30 000 Sk	166	126	75,90
					501 423	Telekomunikačná technika do 30 000 Sk	5	4	80,00
					501 424	Stroje, prístroje a zariadenia do 30 000 Sk	-	1	-
					501 48	Poštelná bielizeň do 30 000 Sk	5	-	-
					501 6	Spotreba študijného materiálu	14	-	-
					501 61	Knihy, noviny, publikácie	14	-	-
				502		Spotreba energie	375	180	48,00
					502 1	Elektrická energia	178	85	47,75
					502 2	Plyn	90	43	47,78
					502 3	Tepelná energia	107	52	48,60
				503		Spotreba ostatných neskladovateľných dodávok	16	5	31,25
					503 1	Vodné	16	5	31,25
			51	X	X	Služby	1 505	640	42,52
				511		Opravy a udržiavanie	56	12	21,43
					511 1	- budov	10	-	-
					511 2	- vozového parku	6	6	100,00
					511 3	- výpočtovej techniky	-	-	-
					511 4	- kancelárskych strojov, prístrojov a inventára	21	-	-
					511 5	- dielenských, prevádzkových a ostatných zariadení	19	6	31,58
				512		Cestovné	302	192	63,58
					512 1	Tuzemské pracovné cesty	295	192	65,08
					512 3	Náhrada cestovného v miestnej hromadnej doprave	6	-	-
					512 4	Cestovné a ostatné náhrady poistencom	1	-	-
				513		Náklady na reprezentáciu	9	4	44,44
					513 3	Náklady na pohostenie a občerstvenie	9	4	44,44
				514		Výkony pošt a telekomunikácií	363	108	29,75
					514 1	- bežné poštovné	85	10	11,76
					514 5	- telefon, fax	278	98	35,25
				516		Nájomné	274	134	48,91
					516 1	Nájomné budov	272	134	49,26
					516 2	Nájomné prev. strojov, prístrojov, zariadení, náradia napr. nábytkov, pošt, priečinok	2	-	-
				518		Ostatné služby	501	190	37,92
					518 1	Služby zabezpečené dodávateľským spôsobom	441	176	39,91
					518 11	- upratovanie a čistenie budov, inventára a verejných priestranstiev	252	106	42,06
					518 12	- revízie	34	7	20,59
					518 13	- bezpečnostné služby	136	62	45,59
					518 16	- rozmnožovacie a plánografické práce	12	1	8,33
					518 17	- zriaďovanie a premiestňovanie telefónnych liniek a zriaďovací poplatok	7	-	-
					518 2	Iné služby	39	7	17,95
					518 25	- náklady súvisiace so školením zamestnancov	12	3	25,00
					518 27	- poplatky za rozhlas a televíziu	8	2	25,00
					518 28	- ostatné služby	19	2	10,53
					518 5	Stočné zrážková voda	21	7	33,33
					518 5	- stočné, zrážková voda	21	7	33,33
			52	X	X	Osobné náklady	347	124	35,73
				527		Zákonné sociálne náklady	347	124	35,73
					527 2	Príspevky na závodné stravovanie	326	124	38,04
					527 3	Osobné ochranné pracovné prostriedky	21	-	-
			53	X	X	Dane a poplatky	16	2	12,50
				532		Dane z nehnuteľností	-	-	-
					532 2	- daň zo stavieb	-	-	-
				538		Ostatné nepriame dane a poplatky	16	2	12,50
					538 2	- poplatky správne, miestne, súdne, notárske, kolky, komunálny odpad	12	2	16,67
					538 3	- diaľničné poplatky	4	-	-
			642			Transfery jednotlivcom	-	-	-
					549 6	Náklady na čistenie osobných ochranných pracovných prostriedkov	-	-	-
			630			Tovary a služby (50+51+52+53)	2 895	1 234	42,63
600						Bežné výdavky celkom (610+620+630+640)	2 895	1 234	42,63

**Vyhodnotenie plnenia upraveného
podľa jednot**

Pobočky Sociálnej poisťovne	Ukazovateľ (obdobie)	Spotrebované nákupy	Služby	Mzdy
		(50) 630	(51) 630	(521) 610
a	b	1	2	3
Bratislava	Rozpis rozpočtu na rok 2008	3 866	15 464	95 508
	Upravený rozpis rozpočtu na rok 2008	3 923	26 610	107 116
	Skutočnosť za I. polrok 2008	1 974	8 141	47 965
	% čerpania rozpisu rozpočtu na rok 2008	50,32	30,59	44,78
Bratislava -okolie	Rozpis rozpočtu na rok 2008	1 731	2 777	30 197
	Upravený rozpis rozpočtu na rok 2008	1 806	2 797	33 279
	Skutočnosť za I. polrok 2008	691	1 098	15 014
	% čerpania rozpisu rozpočtu na rok 2008	38,26	39,26	45,12
Trnava	Rozpis rozpočtu na rok 2008	2 206	5 151	44 385
	Upravený rozpis rozpočtu na rok 2008	2 299	5 125	49 059
	Skutočnosť za I. polrok 2008	1 102	2 490	23 535
	% čerpania rozpisu rozpočtu na rok 2008	47,93	48,59	47,97
Dunajská Streda	Rozpis rozpočtu na rok 2008	2 169	2 055	20 141
	Upravený rozpis rozpočtu na rok 2008	2 249	2 055	22 472
	Skutočnosť za I. polrok 2008	1 119	826	10 293
	% čerpania rozpisu rozpočtu na rok 2008	49,76	40,19	45,80
Galanta	Rozpis rozpočtu na rok 2008	1 242	4 356	24 293
	Upravený rozpis rozpočtu na rok 2008	1 347	4 356	27 282
	Skutočnosť za I. polrok 2008	710	2 076	11 924
	% čerpania rozpisu rozpočtu na rok 2008	52,71	47,66	43,71
Senica	Rozpis rozpočtu na rok 2008	944	6 226	24 465
	Upravený rozpis rozpočtu na rok 2008	1 122	6 771	27 297
	Skutočnosť za I. polrok 2008	535	3 141	12 790
	% čerpania rozpisu rozpočtu na rok 2008	47,68	46,39	46,85
Trenčín	Rozpis rozpočtu na rok 2008	1 941	4 432	33 769
	Upravený rozpis rozpočtu na rok 2008	2 011	4 746	37 415
	Skutočnosť za I. polrok 2008	802	2 354	17 518
	% čerpania rozpisu rozpočtu na rok 2008	39,88	49,60	46,82
Považská Bystrica	Rozpis rozpočtu na rok 2008	2 567	2 745	30 885
	Upravený rozpis rozpočtu na rok 2008	2 648	2 750	34 322
	Skutočnosť za I. polrok 2008	1 223	1 173	15 948
	% čerpania rozpisu rozpočtu na rok 2008	46,19	42,65	46,47
Prievidza	Rozpis rozpočtu na rok 2008	431	7 025	29 088
	Upravený rozpis rozpočtu na rok 2008	465	7 100	32 279
	Skutočnosť za I. polrok 2008	199	3 565	14 826
	% čerpania rozpisu rozpočtu na rok 2008	42,80	50,21	45,93
Nitra	Rozpis rozpočtu na rok 2008	1 630	2 119	37 317
	Upravený rozpis rozpočtu na rok 2008	1 716	2 069	41 196

	Skutočnosť za I. polrok 2008	849	932	19 135
	% čerpania rozpisu rozpočtu na rok 2008	49,48	45,05	46,45
Komárno	Rozpis rozpočtu na rok 2008	1 383	2 635	19 653
	Upravený rozpis rozpočtu na rok 2008	1 404	2 639	22 042
	Skutočnosť za I. polrok 2008	493	825	9 845
	% čerpania rozpisu rozpočtu na rok 2008	35,11	31,26	44,66
Levice	Rozpis rozpočtu na rok 2008	434	4 675	21 200
	Upravený rozpis rozpočtu na rok 2008	501	4 608	23 642
	Skutočnosť za I. polrok 2008	212	1 861	10 668
	% čerpania rozpisu rozpočtu na rok 2008	42,32	40,39	45,12
Nové Zámky	Rozpis rozpočtu na rok 2008	1 449	2 887	24 329
	Upravený rozpis rozpočtu na rok 2008	1 517	2 867	27 358
	Skutočnosť za I. polrok 2008	708	1 251	12 465
	% čerpania rozpisu rozpočtu na rok 2008	46,67	43,63	45,56
Topoľčany	Rozpis rozpočtu na rok 2008	2 189	3 664	26 678
	Upravený rozpis rozpočtu na rok 2008	2 229	4 021	29 680
	Skutočnosť za I. polrok 2008	953	2 167	13 244
	% čerpania rozpisu rozpočtu na rok 2008	42,75	53,89	44,62
Žilina	Rozpis rozpočtu na rok 2008	2 059	4 521	34 768
	Upravený rozpis rozpočtu na rok 2008	2 069	4 508	38 754
	Skutočnosť za I. polrok 2008	988	1 689	17 728
	% čerpania rozpisu rozpočtu na rok 2008	47,75	37,47	45,74
Čadca	Rozpis rozpočtu na rok 2008	1 321	2 742	21 387
	Upravený rozpis rozpočtu na rok 2008	1 361	2 947	23 891
	Skutočnosť za I. polrok 2008	723	1 444	11 376
	% čerpania rozpisu rozpočtu na rok 2008	53,12	49,00	47,62
Dolný Kubín	Rozpis rozpočtu na rok 2008	879	3 445	22 773
	Upravený rozpis rozpočtu na rok 2008	966	3 465	25 618
	Skutočnosť za I. polrok 2008	431	1 502	12 220
	% čerpania rozpisu rozpočtu na rok 2008	44,62	43,35	47,70
Liptovský Mikuláš	Rozpis rozpočtu na rok 2008	1 595	4 418	23 427
	Upravený rozpis rozpočtu na rok 2008	1 585	4 559	26 302
	Skutočnosť za I. polrok 2008	701	2 245	12 337
	% čerpania rozpisu rozpočtu na rok 2008	44,23	49,24	46,91
Martin	Rozpis rozpočtu na rok 2008	1 323	1 920	21 388
	Upravený rozpis rozpočtu na rok 2008	1 347	2 046	23 759
	Skutočnosť za I. polrok 2008	717	913	11 025
	% čerpania rozpisu rozpočtu na rok 2008	53,23	44,62	46,40
Banská Bystrica	Rozpis rozpočtu na rok 2008	1 762	6 635	34 584
	Upravený rozpis rozpočtu na rok 2008	1 864	6 797	38 454
	Skutočnosť za I. polrok 2008	846	3 192	18 159
	% čerpania rozpisu rozpočtu na rok 2008	45,39	46,96	47,22
Lučenec	Rozpis rozpočtu na rok 2008	1 229	1 787	18 594
	Upravený rozpis rozpočtu na rok 2008	1 229	1 816	21 043
	Skutočnosť za I. polrok 2008	598	783	9 600
	% čerpania rozpisu rozpočtu na rok 2008	48,66	43,12	45,62
Rimavská Sobota	Rozpis rozpočtu na rok 2008	424	3 705	15 951
	Upravený rozpis rozpočtu na rok 2008	480	3 705	17 831
	Skutočnosť za I. polrok 2008	210	1 725	7 642
	% čerpania rozpisu rozpočtu na rok 2008	43,75	46,56	42,86
Veľký Krtíš	Rozpis rozpočtu na rok 2008	872	2 200	13 282
	Upravený rozpis rozpočtu na rok 2008	955	2 213	14 861
	Skutočnosť za I. polrok 2008	474	729	6 500
	% čerpania rozpisu rozpočtu na rok 2008	49,63	32,94	43,74
Zvolen	Rozpis rozpočtu na rok 2008	1 545	2 729	23 781
	Upravený rozpis rozpočtu na rok 2008	1 625	2 715	26 485

	Skutočnosť za I. polrok 2008	713	1 173	12 140
	% čerpania rozpočtu na rok 2008	43,88	43,20	45,84
Žiar nad Hronom	Rozpis rozpočtu na rok 2008	1 175	2 669	19 126
	Upravený rozpis rozpočtu na rok 2008	1 235	2 679	21 284
	Skutočnosť za I. polrok 2008	626	922	9 518
	% čerpania rozpočtu na rok 2008	50,69	34,42	44,72
Prešov	Rozpis rozpočtu na rok 2008	2 128	5 051	34 799
	Upravený rozpis rozpočtu na rok 2008	2 203	5 062	38 573
	Skutočnosť za I. polrok 2008	1 004	1 924	17 303
	% čerpania rozpočtu na rok 2008	45,57	38,01	44,86
Bardejov	Rozpis rozpočtu na rok 2008	1 048	2 456	15 937
	Upravený rozpis rozpočtu na rok 2008	1 098	2 511	18 005
	Skutočnosť za I. polrok 2008	471	1 122	7 924
	% čerpania rozpočtu na rok 2008	42,90	44,68	44,01
Humenné	Rozpis rozpočtu na rok 2008	1 942	2 468	21 571
	Upravený rozpis rozpočtu na rok 2008	1 942	2 529	24 057
	Skutočnosť za I. polrok 2008	946	1 337	11 419
	% čerpania rozpočtu na rok 2008	48,71	52,87	47,47
Poprad	Rozpis rozpočtu na rok 2008	1 885	3 806	28 760
	Upravený rozpis rozpočtu na rok 2008	1 950	3 821	32 424
	Skutočnosť za I. polrok 2008	812	1 713	14 923
	% čerpania rozpočtu na rok 2008	41,64	44,83	46,02
Stará Ľubovňa	Rozpis rozpočtu na rok 2008	1 134	1 454	13 459
	Upravený rozpis rozpočtu na rok 2008	1 265	1 470	15 237
	Skutočnosť za I. polrok 2008	687	680	6 786
	% čerpania rozpočtu na rok 2008	54,31	46,26	44,54
Svidník	Rozpis rozpočtu na rok 2008	337	4 082	12 793
	Upravený rozpis rozpočtu na rok 2008	347	4 165	14 452
	Skutočnosť za I. polrok 2008	167	2 062	6 023
	% čerpania rozpočtu na rok 2008	48,13	49,51	41,68
Vranov nad Topľou	Rozpis rozpočtu na rok 2008	1 100	1 731	16 709
	Upravený rozpis rozpočtu na rok 2008	1 155	1 741	18 676
	Skutočnosť za I. polrok 2008	680	687	8 860
	% čerpania rozpočtu na rok 2008	58,87	39,46	47,44
Košice	Rozpis rozpočtu na rok 2008	2 649	5 778	55 481
	Upravený rozpis rozpočtu na rok 2008	3 152	6 280	61 218
	Skutočnosť za I. polrok 2008	1 559	2 475	27 657
	% čerpania rozpočtu na rok 2008	49,46	39,41	45,18
Košice -okolie	Rozpis rozpočtu na rok 2008	1 211	3 877	16 215
	Upravený rozpis rozpočtu na rok 2008	1 262	3 907	18 255
	Skutočnosť za I. polrok 2008	704	1 924	8 100
	% čerpania rozpočtu na rok 2008	55,78	49,24	44,37
Michalovce	Rozpis rozpočtu na rok 2008	480	3 665	20 883
	Upravený rozpis rozpočtu na rok 2008	1 075	5 271	23 716
	Skutočnosť za I. polrok 2008	515	2 559	10 937
	% čerpania rozpočtu na rok 2008	47,91	48,55	46,12
Rožňava	Rozpis rozpočtu na rok 2008	1 658	2 541	18 442
	Upravený rozpis rozpočtu na rok 2008	1 724	2 855	20 720
	Skutočnosť za I. polrok 2008	819	1 153	9 060
	% čerpania rozpočtu na rok 2008	47,51	40,39	43,73
Spišská Nová Ves	Rozpis rozpočtu na rok 2008	1 325	3 049	25 338
	Upravený rozpis rozpočtu na rok 2008	1 545	3 342	28 165
	Skutočnosť za I. polrok 2008	673	1 664	13 331
	% čerpania rozpočtu na rok 2008	43,56	49,79	47,33
Trebišov	Rozpis rozpočtu na rok 2008	1 562	1 829	20 343
	Upravený rozpis rozpočtu na rok 2008	1 587	1 881	22 666

	Skutočnosť za I. polrok 2008	789	932	10 393
	% čerpania rozpisu rozpočtu na rok 2008	49,72	49,55	45,85
Spolu	Rozpis rozpočtu na rok 2008	56 825	144 769	1 011 699
	Upravený rozpis rozpočtu na rok 2008	60 258	160 799	1 128 885
	Skutočnosť za I. polrok 2008	28 423	68 449	516 131
	% čerpania rozpisu rozpočtu na rok 2008	47,17	42,57	45,72

ého rozpočtu rozpočtu správneho fondu za I. polrok 2008
tlivých pobočiek Sociálnej poisťovne

Poistné a príspevok do poisťovní (524-525) 620	Sociálne náklady		Dane a poplatky (53) 630	Ostatné náklady		Tovary a ďalšie služby (stĺp. 1 až stĺp 9 mínus stĺ 3 a 4 a mínus stĺ 6 a 9 630	Transfery (stĺp. 6 a stĺp. 9) 640
	527 (637)	(527+528) (642)		(54) (637)	(54) (642)		
4	5	6	7	8	9	10	11
35 815	4 140	3 706	1 745	2 821	60	28 036	3 766
40 055	4 389	3 706	1 745	3 135	60	39 802	3 766
17 408	1 800	1 062	277	2 010	32	14 202	1 094
43,46	41,01	28,66	15,87	64,11	-	35,68	-
11 324	1 550	688	69	1 469	22	7 596	710
12 454	1 550	688	69	1 499	22	7 721	710
5 477	722	245	34	875	4	3 420	249
43,98	46,58	35,61	49,28	58,37	-	44,29	-
16 644	2 376	511	152	2 228	31	12 113	542
18 356	2 391	511	175	2 254	31	12 244	542
8 619	980	106	165	1 181	18	5 918	124
46,95	40,99	20,74	94,29	52,40	-	48,33	-
7 553	1 089	40	283	838	18	6 434	58
8 407	1 109	40	288	838	18	6 539	58
3 809	547	44	77	390	5	2 959	49
45,31	49,32	110,00	26,74	46,54	-	45,25	-
9 110	1 539	321	140	1 313	23	8 590	344
10 206	1 539	321	140	1 313	23	8 695	344
4 447	614	55	79	803	-	4 282	55
43,57	39,90	-	56,43	61,16	-	49,25	-
9 174	1 270	804	16	1 429	-	9 885	804
10 211	1 270	804	66	1 517	-	10 746	804
4 726	651	60	61	927	-	5 315	60
46,28	51,26	7,46	92,42	61,11	-	49,46	-
12 663	1 898	104	139	1 639	-	10 049	104
13 997	1 951	104	199	1 639	-	10 546	104
6 496	880	108	133	1 008	35	5 177	143
46,41	45,11	103,85	66,83	61,50	-	49,09	-
11 582	1 716	705	375	1 699	29	9 102	734
12 837	1 735	705	375	1 699	29	9 207	734
5 826	797	80	229	923	19	4 345	99
45,38	45,94	11,35	61,07	54,33	-	47,19	-
10 908	1 564	487	1 615	1 876	-	12 511	487
12 077	1 604	487	1 615	1 877	2	12 661	489
5 452	764	70	411	1 330	-	6 269	70
45,14	47,63	14,37	25,45	70,86	-	49,51	-
13 994	1 838	304	213	1 587	31	7 387	335
15 416	1 907	304	213	1 609	31	7 514	335

7 081	856	119	152	979	15	3 768	134
45,93	44,89	39,14	71,36	60,85	-	50,15	-
7 370	928	108	177	933	6	6 056	114
8 245	944	108	181	933	6	6 101	114
3 581	586	48	12	448	1	2 364	49
43,43	62,08	-	6,63	48,02	-	38,75	-
7 950	1 294	110	6	1 292	2	7 701	112
8 842	1 324	182	7	1 292	2	7 732	184
3 993	612	65	5	686	1	3 376	66
45,16	46,22	35,71	71,43	53,10	-	43,66	-
9 123	1 274	140	63	876	-	6 549	140
10 234	1 299	155	63	905	1	6 651	156
4 586	599	130	39	410	-	3 007	130
44,81	46,11	83,87	61,90	45,30	-	45,21	-
10 004	1 523	829	128	1 534	-	9 038	829
11 103	1 573	829	129	1 532	-	9 484	829
4 837	844	99	126	724	-	4 814	99
43,56	53,66	11,94	97,67	47,26	-	50,76	-
13 038	1 659	372	142	1 594	24	9 975	396
14 495	1 679	372	156	1 644	24	10 056	396
6 566	810	140	115	988	13	4 590	153
45,30	48,24	37,63	73,72	60,10	-	45,64	-
8 020	1 187	164	108	1 293	13	6 651	177
8 937	1 187	164	108	1 348	13	6 951	177
4 258	580	127	12	720	9	3 479	136
47,64	48,86	-	11,11	53,41	-	50,05	-
8 540	1 100	619	129	1 211	-	6 764	619
9 582	1 145	619	129	1 226	-	6 931	619
4 522	544	37	152	683	-	3 312	37
47,19	47,51	-	117,83	55,71	-	47,79	-
8 785	1 317	424	76	1 318	10	8 724	434
9 840	1 317	694	95	1 318	10	8 874	704
4 523	569	637	91	760	3	4 366	640
45,97	43,20	-	95,79	57,66	-	49,20	-
8 020	1 061	535	120	869	20	5 293	555
8 889	1 065	407	159	894	18	5 511	425
4 043	481	156	137	533	10	2 781	166
45,48	45,16	38,33	86,16	59,62	-	50,46	-
12 969	1 808	415	225	1 179	17	11 609	432
14 389	1 878	415	285	1 300	17	12 124	432
6 722	859	115	312	766	7	5 975	122
46,72	45,74	-	109,47	58,92	-	49,28	-
6 973	1 028	256	47	851	15	4 942	271
7 871	1 062	266	54	1 200	15	5 361	281
3 502	479	107	43	805	8	2 708	115
44,49	45,10	40,23	79,63	67,08	-	50,51	-
5 982	800	512	41	471	-	5 441	512
6 672	841	512	41	494	-	5 561	512
2 867	413	88	44	328	-	2 720	88
42,97	49,11	-	107,32	66,40	-	48,91	-
4 981	702	328	55	408	1	4 237	329
5 560	717	328	62	410	1	4 357	329
2 380	313	29	36	204	-	1 756	29
42,81	43,65	8,84	58,06	49,76	-	40,30	-
8 918	1 240	54	190	653	-	6 357	54
9 910	1 265	54	190	672	-	6 467	54

4 517	583	48	87	285	-	2 841	48
45,58	46,09	88,89	45,79	42,41	-	43,93	-
7 172	977	480	273	642	6	5 736	486
7 963	1 012	480	273	642	6	5 841	486
3 554	479	173	35	314	-	2 376	173
44,63	47,33	36,04	12,82	48,91	-	40,68	-
13 050	1 959	578	126	1 485	20	10 749	598
14 432	1 974	578	130	1 485	20	10 854	598
6 443	925	138	263	868	11	4 984	149
44,64	46,86	-	202,31	58,45	-	45,92	-
5 976	918	43	60	824	10	5 306	53
6 733	918	43	60	824	10	5 411	53
2 931	443	24	19	303	-	2 358	24
43,53	48,26	-	31,67	36,77	-	43,58	-
8 089	1 031	210	156	959	16	6 556	226
9 000	1 031	210	156	959	16	6 617	226
4 214	475	57	463	442	11	3 663	68
46,82	46,07	-	296,79	46,09	-	55,36	-
10 785	1 514	632	684	1 209	-	9 098	632
12 127	1 539	632	684	1 209	-	9 203	632
5 538	693	113	470	636	-	4 324	113
45,67	45,03	-	68,71	52,61	-	46,98	-
5 047	661	55	294	672	12	4 215	67
5 699	661	55	304	672	18	4 372	73
2 539	278	102	31	327	9	2 003	111
44,55	42,06	185,45	10,20	48,66	-	45,81	-
4 797	681	133	597	640	-	6 337	133
5 407	681	143	599	690	-	6 482	143
2 261	303	30	500	290	-	3 322	30
41,82	44,49	20,98	83,47	42,03	-	51,25	-
6 266	860	767	137	760	11	4 588	778
6 986	860	767	137	760	11	4 653	778
3 278	400	297	15	351	9	2 133	306
46,92	46,51	-	10,95	46,18	-	45,84	-
20 805	2 700	916	1 121	1 944	-	14 192	916
22 906	3 010	916	1 121	2 019	-	15 582	916
10 093	1 429	187	241	1 124	-	6 828	187
44,06	47,48	-	21,50	55,67	-	43,82	-
6 081	895	159	475	537	-	6 995	159
6 829	915	159	475	537	-	7 096	159
3 030	395	50	2	333	-	3 358	50
44,37	43,17	31,45	0,42	62,01	-	47,32	-
7 831	1 062	95	686	1 494	5	7 387	100
8 869	1 077	95	686	1 494	5	9 603	100
4 035	511	21	59	663	4	4 307	25
45,50	47,45	22,11	-	44,38	-	44,85	-
6 916	955	32	158	782	-	6 094	32
7 750	955	41	164	782	-	6 480	41
3 348	436	36	119	414	1	2 941	37
43,20	45,65	87,80	72,56	52,94	-	45,39	-
9 503	1 383	141	225	1 386	15	7 368	156
10 539	1 383	141	225	1 418	15	7 913	156
5 017	633	35	20	673	8	3 663	43
47,60	45,77	-	8,89	47,46	-	46,29	-
7 629	980	118	42	635	-	5 048	118
8 459	995	118	55	635	-	5 153	118

3 852	481	27	51	361	-	2 614	27
45,54	48,34	-	92,73	56,85	-	50,73	-
379 387	52 477	16 895	11 288	45 350	417	310 709	17 312
422 284	53 752	17 153	11 613	46 674	424	333 096	17 577
190 371	24 764	5 065	5 117	25 865	233	152 618	5 298
45,08	46,07	29,53	44,06	55,42	54,95	45,82	30,14

Príloha č. 19

Bežné výdavky (náklady) spolu 600 (stĺp. 3 + stĺp. 4 + stĺp.10 + stĺp. 11)	Kapitálové výdavky 700	Správny fond celkom (stĺp. 9 + stĺp. 10)
12	13	14
163 125	-	163 125
190 739	55	190 794
80 669	55	80 724
42,29	-	42,31
49 827	-	49 827
54 164	-	54 164
24 160	-	24 160
44,61	-	44,61
73 684	-	73 684
80 201	-	80 201
38 196	-	38 196
47,63	-	47,63
34 186	-	34 186
37 476	-	37 476
17 110	-	17 110
45,66	-	45,66
42 337	-	42 337
46 527	-	46 527
20 708	-	20 708
44,51	-	44,51
44 328	-	44 328
49 058	-	49 058
22 891	-	22 891
46,66	-	46,66
56 585	-	56 585
62 062	-	62 062
29 334	-	29 334
47,27	-	47,27
52 303	-	52 303
57 100	-	57 100
26 218	-	26 218
45,92	-	45,92
52 994	18	53 012
57 506	18	57 524
26 617	-	26 617
46,29	-	46,27
59 033	-	59 033
64 461	-	64 461

30 118	-	30 118
46,72	-	46,72
33 193	-	33 193
36 502	-	36 502
15 839	-	15 839
43,39	-	43,39
36 963	-	36 963
40 400	-	40 400
18 103	-	18 103
44,81	-	44,81
40 141	-	40 141
44 399	-	44 399
20 188	-	20 188
45,47	-	45,47
46 549	-	46 549
51 096	-	51 096
22 994	-	22 994
45,00	-	45,00
58 177	-	58 177
63 701	-	63 701
29 037	-	29 037
45,58	-	45,58
36 235	-	36 235
39 956	-	39 956
19 249	-	19 249
48,18	-	48,18
38 696	-	38 696
42 750	-	42 750
20 091	-	20 091
47,00	-	47,00
41 370	-	41 370
45 720	-	45 720
21 866	-	21 866
47,83	-	47,83
35 256	-	35 256
38 584	-	38 584
18 015	-	18 015
46,69	-	46,69
59 594	-	59 594
65 399	-	65 399
30 978	-	30 978
47,37	-	47,37
30 780	-	30 780
34 556	-	34 556
15 925	-	15 925
46,08	-	46,08
27 886	-	27 886
30 576	-	30 576
13 317	-	13 317
43,55	-	43,55
22 829	-	22 829
25 107	100	25 207
10 665	-	10 665
42,48	-	42,31
39 110	-	39 110
42 916	-	42 916

19 546	-	19 546
45,54	-	45,54
32 520	-	32 520
35 574	-	35 574
15 621	-	15 621
43,91	-	43,91
59 196	-	59 196
64 457	-	64 457
28 879	-	28 879
44,80	-	44,80
27 272	-	27 272
30 202	-	30 202
13 237	-	13 237
43,83	-	43,83
36 442	-	36 442
39 900	-	39 900
19 364	-	19 364
48,53	-	48,53
49 275	-	49 275
54 386	-	54 386
24 898	-	24 898
45,78	-	45,78
22 788	-	22 788
25 381	-	25 381
11 439	-	11 439
45,07	-	45,07
24 060	-	24 060
26 484	-	26 484
11 636	-	11 636
43,94	-	43,94
28 341	-	28 341
31 093	-	31 093
14 577	-	14 577
46,88	-	46,88
91 394	-	91 394
100 622	-	100 622
44 765	-	44 765
44,49	-	44,49
29 450	-	29 450
32 339	-	32 339
14 538	-	14 538
44,96	-	44,96
36 201	-	36 201
42 288	-	42 288
19 304	-	19 304
45,65	-	45,65
31 484	-	31 484
34 991	-	34 991
15 386	-	15 386
43,97	-	43,97
42 365	-	42 365
46 773	-	46 773
22 054	-	22 054
47,15	-	47,15
33 138	-	33 138
36 396	-	36 396

16 886	-	16 886
46,40	-	46,40
1 719 107	18	1 719 125
1 901 842	173	1 902 015
864 418	55	864 473
45,45	31,79	45,45

Hlavná kategória	Kategória	Položka	Pod-položka	Ďalšie členenie		
a	b	c	d	e	f	g
600	630			50	X	X
					501	
						501 1
		633	633006			501 111
			633006			501 113
			633006			501 121
			633006			501 13
			633006			501 14
						501 2
			633006			501 21
		634	634002			501 22
		633	633002			501 23
			633004			501 24
			633004			501 25
		634				501 3
			634001			501 31
			634001			501 32
						501 4
		633	633001			501 421
			633002			501 422
			633003			501 423
			633004			501 424
			633010			501 47
			633010			501 48
						501 6
			633009			501 61
			633009			501 62

637	637003			501 63
			502	
632	632001			502 1
	632001			502 2
	632001			502 3
			503	
	632002			503 1
		51	X	X
			511	
635	635006			511 1
634	634002			511 2
635	635002			511 3
	635004			511 4
	635004			511 5
	635004			511 51
	635003			511 52
	635001			511 6
			512	
631	631001			512 1
	631002			512 2
	631004			512 3
637	637007			512 4
633			513	
	633016			513 1
	633016			513 22
	633016			513 3
			514	
632	632003			514 1
	632003			514 3
	632003			514 5
			516	
636	636001			516 1
	636002			516 2
			518	
				518 1
637	637004			518 11
	637004			518 12
	637005			518 13
	637011			518 14
	637011			518 15
	637004			518 16
632	632003			518 17
637				518 2
	637011			518 21
635	635002			518 22

		637	637004			518 23
			637003			518 24
			637001			518 25
		632	632003			518 27
		637	637004			518 28
		634	634004			518 29
						518 3
		637	637005			518 31
			637012			518 32
						518 5
		632	632002			518 5
					519	
		632	632003			519 3
				52	X	X
	610				521	
		611				521 1
						521 11
		612				521 2
						521 21
		613				521 3
		614				521 4
						521 41
		615				521 5
						521 51
		616				521 6
						521 61
	620			524-525		
					524	
		621				524 1
						524 11
						524 12
		622				524 2
						524 21
						524 22
		623				524 3
						524 31
						524 32
		625				524 4
			625001			524 41
						524 411
			625002			524 42
						524 421
			625003			524 43
						524 431
			625004			524 44

630				524 441
		625005		524 45
				524 451
		625006		524 46
				524 461
		625007		524 47
				524 471
	627		525	
				525 11
				525 12
			527	
	637	637016		527 1
		637016		527 11
		637014		527 2
	633	633010		527 3
	642			
	642		527	
		642012		527 4
		642012		527 41
		642013		527 5
		642013		527 51
		642036		527 6
		642015		527 7
		642015		527 71
			528	
		642012		528 1
		642012		528 11
		642013		528 2
		642013		528 21
			53	X
	637		532	
		637035		532 1
	634	637035		532 2
			538	
		637012		538 1
		637012		538 2
		634005		538 3
	637		54	X
		637031	541	
				541 1
			542	
		637031		542 1
		637029	548	
				548 1

					549	
		637	637012			549 1
			637027			549 2
			637027			549 21
			637012			549 3
			637034			549 4
	640					
		642	642014			549 5
			642014			549 6
	630					
	640					
600						
700	710			04		

Plnenie upraveného rozpisu rozpočtu správneho fondu pob v štruktúre ekonomickej klasifikácie za I. po

Text
h
Spotrebované nákupy
Spotreba materiálu
<i>Všeobecný materiál</i>
Kancelársky materiál, kancelárske potreby
Tonery
Tlačivá a formuláre
Materiál na upratovanie a čistenie,čistiace, hygienický , čistiaci, dezinfekčný materiál
Ostatný materiál, nesúvisiaci priamo s administratívnymi činnosťami, napr.vybavenie
<i>Materiál na opravu a údržbu vrátane náhradných dielov vo vlastnej réžii</i>
- budov
- vozového parku
- výpočtovej techniky
- kancelárskch strojov, prístrojov a inventára
- kotolní, dielenských, prevádzkových a iných zariadení (klimatizácia, tarifikačné zariadenia a
<i>Pohonné látky, mazivá a kvapaliny</i>
Pohonné látky
Mazivá, oleje, špeciálne kvapaliny.
<i>Drobný hmotný majetok do 30 000 Sk</i>
Interiérové vybavenie (DHM) do 30 000 Sk
Výpočtová technika(DHM) do 30 000 Sk
Telekomunikačná technika(DHM) do 30 000 Sk
Prevádzkové stroje,prístroje a zar.(DHM) do 30 000 Sk
Pracovný odev a obuv do 30 000 Sk (informačná služba)
Posteľná bielizeň do 30 000 Sk
<i>Spotreba študijného materiálu</i>
Knihy, noviny, publikácie
Študijný materiál a učebné pomôcky

Iné propagačné materiály
Spotreba energie
Eelektrická energia
Plyn
Tepelná energia
Spotreba ostatných neskladovateľných dodávok
Vodné
Služby
Opravy a udržiavanie
- budov (zabezpečované dodávateľsky)
- vozového parku (údržba, opravy zabezpečované dodávateľsky)
- výpočtovej techniky (vrátane jej prídavných zariadení), zabezpečované dodávateľsky
- kancelárskych strojov, prístrojov a inventára, zabezpečované dodávateľsky
- dielenských, prevádzkových a ostatných zariadení, zabezpečované dodávateľsky
- klimatizácie
- telefónnych prístrojov
- interiérového vybavenia (opravy a udržiavanie zabezpečované dodávateľsky)
Cestovné
Tuzemské pracovné cesty
Zahraničné pracovné cesty
Náhrada cestovného v miestnej hromadnej doprave
Cestovné a ostatné náhrady poistencom
Náklady na reprezentáciu
Náklady na reprezentačné účely pri <i>tuzemských</i> oficiálnych návštevách na úrovni riaditeľov
Dary poskytnuté pri oficiálnych návštevách
Náklady na pohostenie a občerstvenie pri príležitosti porád, rokovaní a pod., organizovaných
Výkony pôšt a telekomunikácií
- bežné poštovné
- VAKUP
- telefón, fax
Nájomné
Nájomné budov, objektov resp. ich častí
Nájomné prevádzkových strojov, prístrojov, zariadení, náradia napr: nábytkov, odpadových
Služby
<i>Služby zabezpečené dodávateľským spôsobom</i>
- upratovanie a čistenie budov, inventára a verejných priestranstiev
- revízie a kontroly zariadení
- bezpečnostné služby
- znalecké posudky
- prieskumové a projektové práce, ak sa nejedná o výstavbu
- rozmnožovacie a plánografické práce
- zriaďovanie a premiestňovanie telef. liniek a zriaďovací poplatok
<i>Iné služby</i>
- náklady vyplývajúce z uzatvorených zmlúv o dielo
- zmeny v programovom vybavení (konzultácie, licenčné poplatky)

- tlmočenie, preklady
- inzercia
- náklady súvisiace so školením zamestnancov
- poplatky za rozhlas a televíziu
- ostatné služby (monitoring, rešerše, overovanie spôsobilosti výkonu povolania, vyhotovenie
- prepravné, náklady nesúvisiace s nákupom tovaru, napr. náklady na dopravný prostriedok pri
Náhrady a výdavky súdnym exekútorom
- trovy exekúcií
- zmluvné odmeny súdnym exekútorom
Stočné, zrážková voda
- stočné, zrážková voda
Poukazočné
- poukazočné k dávkam v pobočkách SP
Osobné náklady (vrátane sociálnych nákladov)
Mzdy, platy, služobné príjmy a ostatné osobné vyrovnania
Tarifný plat, osobný plat, základný plat
Tarifný plat, osobný plat, základný plat riaditeľov pobočiek
Príplatky
Príplatky riaditeľov pobočiek
Náhrada za prac.pohotovosť, služ.pohotovosť a náhrada, odmena za pohotovosť
Odmeny
Odmeny riaditeľov pobočiek
Ostatné osobné vyrovnania
Ostatné osobné vyrovnania riaditeľov pobočiek
Doplatok k platu a ďalší plat
Doplatok k platu a ďalší plat riaditeľov pobočiek
Poistné a príspevok do poisťovní
Poistné do poisťovní
Poistné do Všeobecnej zdravotnej poisťovne
- poisťné do Všeobecnej zdravotnej poisťovne
- poisťné do Všeobecnej zdravotnej poisťovne riaditeľov pobočiek SP
Poistné do Spoločnej zdravotnej poisťovne
- poisťné do Spoločnej zdravotnej poisťovne
- poisťné do Spoločnej zdravotnej poisťovne riaditeľov pobočiek SP
Poistné do ostatných zdravotných poisťovní
- poisťné do ostatných zdravotných poisťovní
- poisťné do ostatných zdravotných poisťovní riaditeľov pobočiek SP
Poistné do Sociálnej poisťovne
- na nemocenské poistenie
- na nemocenské poistenie riaditeľov pobočiek SP
- na starobné poistenie
- na starobné poistenie riaditeľov pobočiek SP
- na úrazové poistenie
- na úrazové poistenie riaditeľov pobočiek SP
- na invalidné poistenie

- na invalidné poistenie riaditeľov pobočiek SP
- na poistenie v nezamestnanosti
- na poistenie v nezamestnanosti riaditeľov pobočiek SP
- na garančné poistenie
- na garančné poistenie riaditeľov pobočiek SP
- na poistenie do rezervného fondu solidarity
- na poistenie do rezervného fondu solidarity riaditeľov pobočiek
Príspevok do doplnkových dôchodkových poisťovní
- doplnkové dôchodkové poistenie
- doplnkové dôchodkové poistenie riaditeľov pobočiek SP
Zákonné sociálne náklady
Služby
Prídel do sociálneho fondu
Prídel do sociálneho fondu riaditeľov pobočiek SP
Príspevky na závodné stravovanie
Osobné ochranné pracovné prostriedky
Transfery jednotlivcom
Zákonné sociálne náklady
Odstupné (podľa zákonníka práce)
Odstupné (podľa zákonníka práce) riaditelia pobočiek
Odchodné (podľa zákonníka práce)
Odchodné (podľa zákonníka práce) riaditelia pobočiek SP
Štipendiá, štúdiálne príspevky
Náhrada príjmu pri dočasnej pracovnej neschopnosti zamestnanca
Náhrada príjmu pri dočasnej pracovnej neschopnosti zamestnanca riad. pob. SP
Ostatné sociálne náklady
Odstupné (nad rámec zákonníka práce)
Odstupné (nad rámec zákonníka práce) riad. pob.
Odchodné (nad rámec zákonníka práce)
Odchodné (nad rámec zákonníka práce) riad. pob.
Dane a poplatky
Dane z nehnuteľností
- daň z pozemkov
- daň zo stavieb
Ostatné nepriame dane a poplatky
- trovy súdnych konaní
- poplatky správne, miestne, súdne, notárske, kolky, komunálny odpad
- diaľničné poplatky
Ostatné náklady
Zmluvné pokuty a úroky z omeškania
Zmluvné pokuty a úroky z omeškania
Ostatné pokuty a úroky z omeškania
Ostatné pokuty a úroky z omeškania
Manká a škody
Manká a škody

Iné ostatné náklady
Bankové poplatky
Odmeny zamestnancov mimo pracovného pomeru
Odmeny zamestnancov mimo pracovného pomeru riaditeľov pobočiek
Administratívne preplatky na sociálnom zabezpečení
Náklady na zdravotné výkony
<i>Transfery jednotlivcom</i>
Jednorázové mimoriadne odškodnenie, náhrada Sociálnej
Náklady na čistenie osobných ochranných pracovných prostriedkov
Tovary a ďalšie služby (50+51+52 (637) +53+54 (637))
Bežné transfery (642)
Bežné výdavky celkom (610+620+630+640)
Kapitálové výdavky
Bežné a kapitálové výdavky celkom (600+700)

očíek Sociálnej poisťovne

polrok 2008

Rozpis rozpočtu na rok 2008	Upravený rozpis rozpočtu na rok 2008	Skutočnosť za I. polrok 2008	% čerpania
1	2	3	4
55 600	60 258	28 423	47,17
21 726	25 479	10 415	40,88
4 695	5 082	1 799	35,40
1 012	962	207	21,52
-	80	18	22,50
1 394	1 206	441	36,57
2 052	2 389	967	40,48
237	445	166	37,30
2 043	2 163	589	27,23
747	892	326	36,55
595	593	71	11,97
333	209	10	4,78
349	354	119	33,62
19	115	63	54,78
8 126	8 439	4 169	49,40
7 828	8 071	4 044	50,11
298	368	125	33,97
3 632	6 719	2 423	36,06
2 740	5 694	2 218	38,95
25	26	1	3,85
201	250	92	36,80
445	495	60	12,12
163	193	39	20,21
58	61	13	21,31
3 230	3 076	1 435	46,65
3 218	3 036	1 432	47,17
-	20	-	-

12	20	3	15,00
32 772	33 554	17 563	52,34
17 821	18 054	8 797	48,73
9 387	9 222	5 231	56,72
5 564	6 278	3 535	56,31
1 102	1 225	445	36,33
1 102	1 225	445	36,33
146 409	160 799	68 449	42,57
12 932	12 688	4 613	36,36
4 043	5 149	1 316	25,56
3 200	3 192	1 524	47,74
31	10	-	-
3 091	1 671	407	24,36
2 523	1 698	948	55,83
-	642	337	52,49
	165	66	40,00
44	161	15	9,32
4 624	5 217	2 958	56,70
4 400	4 915	2 851	58,01
6	5	1	20,00
215	269	105	39,03
3	28	1	3,57
386	386	159	41,19
274	238	102	42,86
8	5	1	20,00
104	143	56	39,16
20 290	21 076	9 555	45,34
79	113	41	36,28
2 950	3 257	1 734	53,24
17 261	17 706	7 780	43,94
44 529	55 860	21 824	39,07
44 140	55 533	21 683	39,05
389	327	141	43,12
51 216	52 812	22 488	42,58
37 338	38 209	15 354	40,18
15 351	15 439	6 491	42,04
7 001	7 298	2 393	32,79
13 632	13 931	5 851	42,00
79	232	162	69,83
-	-	4	-
1 173	1 131	354	31,30
102	178	99	55,62
4 149	4 714	2 210	46,88
506	276	74	26,81
47	24	8	33,33

43	123	44	35,77
67	157	69	43,95
932	1 349	790	58,56
523	438	139	31,74
1 863	2 004	815	40,67
168	343	271	79,01
8 358	8 353	4 348	52,05
8 328	8 331	4 337	52,06
30	22	11	50,00
1 371	1 536	576	37,50
1 371	1 536	576	37,50
12 432	12 760	6 852	53,70
12 432	12 760	6 852	53,70
1 515 920	1 677 742	752 519	44,85
1 051 853	1 169 101	528 129	45,17
954 447	977 420	440 902	45,11
24 006	24 006	9 850	41,03
11 100	10 198	5 061	49,63
850	850	336	39,53
100	439	36	8,20
28 000	87 334	70 131	80,30
600	1 991	1 813	91,06
-	-	-	-
-	-	-	-
31 900	65 031	-	-
850	1 832	-	-
394 443	437 344	194 420	44,45
363 303	411 185	180 892	43,99
61 380	69 421	31 837	45,86
59 617	67 658	31 077	45,93
1 763	1 763	760	43,11
17 946	20 677	8 800	42,56
17 539	20 270	8 649	42,67
407	407	151	37,10
22 398	25 507	11 400	44,69
21 991	25 100	11 274	44,92
407	407	126	30,96
261 579	295 580	128 855	43,59
12 140	15 634	6 630	42,41
316	316	82	25,95
143 796	163 162	71 420	43,77
3 603	4 474	1 566	35,00
8 093	9 773	4 190	42,87
211	211	96	45,50
30 351	32 186	13 841	43,00

789	789	327	41,44
10 117	10 913	4 613	42,27
263	263	106	40,30
2 529	2 865	1 181	41,22
66	66	15	22,73
48 056	53 679	24 257	45,19
1 249	1 249	531	42,51
31 140	26 159	13 528	51,71
30 351	25 370	13 240	52,19
789	789	288	36,50
60 961	62 734	28 520	45,46
52 584	54 094	24 888	46,01
15 071	15 142	5 578	36,84
342	342	124	36,26
36 839	38 160	19 064	49,96
332	450	122	27,11
17 040	17 203	5 082	29,54
8 377	8 640	3 632	42,04
438	712	568	79,78
-	-	-	-
4 423	4 241	498	11,74
-	-	-	-
86	31	-	-
3 380	3 606	2 549	70,69
50	50	17	34,00
8 663	8 563	1 450	16,93
564	804	561	69,78
-	-	-	-
8 099	7 759	889	11,46
-	-	-	-
11 238	11 613	5 117	44,06
1 336	1 504	1 002	66,62
48	76	52	68,42
1 288	1 428	950	66,53
9 902	10 109	4 115	40,71
8 221	8 258	3 011	36,46
1 597	1 734	1 029	59,34
84	117	75	64,10
45 592	47 148	26 098	55,35
-	1	1	100,00
-	1	1	100,00
-	325	327	100,62
-	325	327	100,62
-	-	-	-
-	-	-	-

45 270	46 398	25 537	55,04
3	25	2	8,00
3 785	4 928	2 791	56,64
50	50		-
42	5	-	-
41 390	41 390	22 744	54,95
322	424	233	54,95
-	-	35	-
322	424	198	46,70
311 101	333 488	152 742	45,80
17 362	17 627	5 315	30,15
1 774 759	1 957 560	880 606	44,98
18	173	55	31,79
1 774 777	1 957 733	880 661	44,98

Vyhodnotenie plnenia upraveného rozpočtu bežných výdavkov (nákladov) správneho fondu Sociálnej poisťovne
za I. polrok 2008 v štruktúre ekonomickej klasifikácie

[illegible]

**Evidencia rozpočtových opatrení Sociálnej poisťovne ústredia
za rok 2008**

*Schválené a zrealizované rozpočtové opatrenia v rozpise rozpočtu správneho fondu
Sociálnej poisťovne v roku 2008*

v tis. Sk

por. číslo	Protokolárne čísla	stredisko pobočka	Ukazovateľ	Kate - gória	polož- ka	pod- polož- ka	d'alšie členenie	Suma
mesiac: apríl 2008								
1.	312-148/2008 BA-5356/2008 zo dňa 4. apríla 2008	132	Rozpočtové opatrenie správneho fondu na rok 2008 <u>presun</u> finančných prostriedkov - z rozpočtovej podpoložky - na rozpočtovú podpoložku	630 630	637 637	637012 637031 637012	54 54 549 3	549 1 542 2 549 3 - 1 402 + 700 + 702
2.	S4-363/2008 BA-6018/2008 312-177/2008 zo dňa 16. apríla 2008	132	Rozpočtové opatrenie v bloku spravovanom sekciou informatiky <u>presun</u> finančných prostriedkov - z rozpočtovej podpoložky - na rozpočtovú podpoložku	630 635 630	633 635 635	633002 635002 633003 635004	50 51 50 51	501 422 518 22 501 423 511 41 - 548 - 1 700 + 548 + 1 700
3.	312-186/2008 BA-6251/2008 S4-377/2008 zo dňa 13. apríla 2008	132	Rozpočtové opatrenie v bloku spravovanom sekciou informatiky <u>presun</u> finančných prostriedkov - z rozpočtovej podpoložky - na rozpočtovú podpoložku	710 710 630	711 713 716 633 635	711003 713002 713003 633002 633013 635002	50 51 501 23 518 41 518 22	- 64 840 - 7 000 + 5 000 + 206 + 2 000 + 20 000 + 44 634
mesiac: máj 2008								
4.	312-215/2008 BA-7688/2008 zo dňa 19. mája 2008	132	Rozpočtové opatrenie správneho fondu na rok 2008 <u>presun</u> finančných prostriedkov - z rozpočtovej podpoložky - na rozpočtovú podpoložku	630 630	637 637	637012 637031 637012	54 54 549 3	549 1 542 2 549 3 - 800 + 570 + 230
mesiac: jún 2008								
5.	P-312-1059/2008 BA-8762/2008 zo dňa 17. júna 2008	132	Rozpočtové opatrenie správneho fondu na rok 2008 pobočky Bratislava <u>presun</u> finančných prostriedkov - z rozpočtovej podpoložky - na rozpočtovú podpoložku	600 700		714		- 55 + 55
6.	312-275/2008 BA-9678/2008 zo dňa 20. júna 2008	132	Rozpočtové opatrenie správneho fondu na rok 2008 <u>presun</u> finančných prostriedkov - z rozpočtovej podpoložky - na rozpočtovú podpoložku	630 632 637 610 616 611 614 616 620 630 710 710 717	637 632 637 614 616 52 52 52 52 52 711 717	637004 632003 637027 52 52 52 52 52 711001	51 51 54 52 521 4 521 6 521 1 521 41 521 61 518 28 519 1 549 2 + 73 521 + 55 724 + 18 382 + 1 391 + 982 + 55 000 + 22 707 + 9 + 91	- 150 000 - 76 978 - 829 - 150 000 - 76 978 - 829 + 73 521 + 55 724 + 18 382 + 1 391 + 982 + 55 000 + 22 707 + 9 + 91
7.	312-294/2008 zo dňa 30. júna 2008	132	Rozpočtové opatrenie správneho fondu na rok 2008 <u>presun</u> finančných prostriedkov - z rozpočtovej podpoložky - na rozpočtovú podpoložku	630 630	637 637	637012 637031	54 54	549 1 542 2 - 1 465 + 1 465
8.	312-295/2008 BA-9984/2008 zo dňa 30. júna 2008	132	Rozpočtové opatrenie v bloku spravovanom sekciou informatiky <u>presun</u> finančných prostriedkov - z rozpočtovej podpoložky - na rozpočtovú podpoložku	630 630	633 633	633006 633003	50 50	501 112 501 423 - 260 + 260
9.	312-300/2008 BA-9287/2008 zo dňa 30. júna 2008	132	Rozpočtové opatrenie v bloku spravovanom odborom prevádzkovo - technickým <u>presun</u> finančných prostriedkov - z rozpočtovej podpoložky - na rozpočtovú podpoložku	630 710 717 716 713	633 636 717 716 713	633001 636001 713004 713005	50 51 501 421 516 1	- 27 328 - 50 000 + 68 076 + 7 152 + 1 200 + 900

Prehľad o príjmoch a výdavkoch Sociálnej poisťovne na dávky, ktoré hradí štát od začiatku roka 2008

v tis. Sk					
Ukazovateľ	Schválený rozpočet na rok 2008	Časový rozpis rozpočtu na január až jún 2008	Skutočnosť za január až jún 2008	% plnenia 3/1	%plnenia 3/2
a	1	2	3	4	5
PRÍJMY	1 078 389	539 190	521 545	48,36	96,73
VÝDAVKY	1 078 389	539 190	557 564	51,70	103,41
v tom:					
a/ dôchodok manželky	19 510	9 750	9 953	51,01	102,08
b/ sociálny dôchodok	213 000	106 500	109 303	51,32	102,63
c/ zvýšenie dôchodku z dôvodu JZP	37 730	18 864	17 895	47,43	94,86
d/ zvýšenie dôchodku pre bezvládnosť	257 030	128 513	134 769	52,43	104,87
e/ zvýšenie dôchodku z dôvodu účasti v odboji a rehabilitácie */	323 120	161 563	164 471	50,90	101,80
f/ dávky podľa § 271	3	1	1	33,33	71,43
g/ odškodnenie prac. úrazov a chorôb z povolania zamestnancov zrušených zamestnávateľov, ktorých zakladateľom bol štát alebo FNM SR	7 500	3 800	6 091	81,21	160,29
h/ plnenia vyplýv. zo zodpovednosti zamestnávateľa za škodu pri pracovnom úraze a chorobe z povolania vzniknuté pred 1.aprílom 2002 u zamestnávateľa, ktorý mal podľa osobitného predpisu postavenie štátneho orgánu	800	373	618	77,25	165,54
i/ úrazové dávky poskytované fyzickým osobám uvedeným v § 17 ods. 2 a 3 zákona o sociálnom poistení	697	325	0	0,00	0,00
j/ príplatok za štátnu službu	9 000	4 500	4 508	50,09	100,18
k/ plnenia podľa § 293 o ods. 6	0	0	0	.	.
l/ vianočný príspevok a úhrada nákladov spojená s jeho výplatou	0	0	33 433	.	.
m/ príplatok k dôchodku politickým väzňom podľa zákona č. 274/2007 Z. z. a úhrada nákladov spojených s jeho výplatou		0	102		
invalidi z mladosti podľa §168a	209 999	105 000	76 385	36,37	72,75
prídavok na dieťa a príspevok a príspevok k prídavku na dieťa podľa §18 ods. 1 a 5 zákona o prídavku na dieťa **/	0	0	45	.	.
rodičovský príplatok***/			-10		
ROZDIEL PRÍJMOV A VÝDAVKOV	.	.	-36 019	.	.

*/ v dávke zvýšenie dôchodku z titulu rehabilitácie sú zahrnuté aj finančné prostriedky, poskytované ako príplatok k dôchodku podľa § 7 zákona č. 305/199 Z.z.

**/ v položke prídavok na dieťa a príspevok a príspevok k prídavku na dieťa podľa § 18 ods. 1a 5 zákona o prídavku na dieťa sú vykázané dodatočné výdavky spojené s výplatou prídavku na dieťa, na ktoré bol uplatnený nárok za obdobie do 31.3.2004

***/ rodičovský príspevok vrátený v mesiaci apríl 2008

**Porovnanie časového rozpisu postúpených príspevkov na starobné dôchodkové sporenie
so skutočne postúpenými príspevkami podľa pobočiek Sociálnej poisťovne
v mesiacoch január až jún 2008**

v tis. Sk																							
Pobočka	január			február			marec			apríl			máj			jún			január až jún				
	rozpočet	skutočnosť	rozdiel	rozpočet	skutočnosť	rozdiel	rozpočet	skutočnosť	rozdiel	rozpočet	skutočnosť	rozdiel	rozpočet	skutočnosť	rozdiel	rozpočet	skutočnosť	rozdiel	rozpočet	skutočnosť	rozdiel	% plnenia	
Bratislava	430 160	632 510	202 350	433 710	515 681	81 971	484 009	589 594	105 585	458 724	681 993	223 269	470 177	545 099	74 922	472 692	158 335	-314 357	2 749 472	3 123 211	373 739	113,59	
Bratislava-okolie	39 035	53 323	14 288	39 357	41 625	2 268	43 922	50 182	6 260	41 627	57 715	16 088	42 666	49 744	7 078	42 895	17 842	-25 053	249 502	270 431	20 929	108,39	
Trnava	70 640	114 257	43 617	71 223	80 614	9 391	79 482	100 409	20 927	75 330	103 857	28 527	77 211	84 628	7 417	77 624	32 468	-45 156	451 510	516 234	64 724	114,33	
Dunajská Streda	20 387	29 724	9 337	20 555	21 931	1 376	22 939	26 300	3 361	21 741	33 209	11 468	22 283	25 362	3 079	22 403	6 594	-15 809	130 308	143 119	12 811	109,83	
Galanta	27 522	39 836	12 314	27 749	38 199	10 450	30 967	32 952	1 985	29 350	42 247	12 897	30 083	29 245	-838	30 243	19 609	-10 634	175 914	202 088	26 174	114,88	
Senica	34 431	44 340	9 909	34 715	43 741	9 026	38 741	46 975	8 234	36 717	49 419	12 702	37 634	41 977	4 343	37 835	12 763	-25 072	220 073	239 214	19 141	108,70	
Trenčín	53 890	64 155	10 265	54 335	95 382	41 047	60 636	65 709	5 073	57 469	85 892	28 423	58 904	67 498	8 594	59 219	15 202	-44 017	344 453	393 839	49 386	114,34	
Považská Bystrica	44 202	61 251	17 049	44 567	47 862	3 295	49 735	56 494	6 759	47 137	66 572	19 435	48 314	48 443	129	48 572	21 141	-27 431	282 527	301 763	19 236	106,81	
Prievidza	34 972	48 037	13 065	35 260	37 962	2 702	39 350	42 779	3 429	37 294	47 172	9 878	38 225	41 197	2 972	38 430	16 102	-22 328	223 531	233 248	9 717	104,35	
Nitra	53 520	83 059	29 539	53 962	54 771	809	60 221	70 851	10 630	57 075	80 884	23 809	58 500	65 467	6 967	58 813	17 480	-41 333	342 091	372 513	30 422	108,89	
Komárno	20 707	29 683	8 976	20 877	22 181	1 304	23 299	26 015	2 716	22 082	31 539	9 457	22 633	19 977	-2 656	22 754	9 850	-12 904	132 352	139 245	6 893	105,21	
Levice	21 412	27 553	6 141	21 589	25 611	4 022	24 093	26 232	2 139	22 834	27 789	4 955	23 404	29 568	6 164	23 529	9 083	-14 446	136 861	145 836	8 975	106,56	
Nové Zámky	22 288	33 102	10 814	22 472	27 685	5 213	25 078	27 887	2 809	23 768	31 499	7 731	24 361	28 344	3 983	24 490	8 977	-15 513	142 457	157 947	15 037	110,56	
Topoľčany	28 985	45 030	16 045	29 224	32 046	2 822	32 613	37 037	4 424	30 909	46 298	15 389	31 681	34 657	2 976	31 851	12 879	-18 972	185 263	207 947	22 684	112,24	
Žilina	61 900	99 986	38 086	62 411	63 123	712	69 649	74 585	4 936	66 010	98 602	32 592	67 658	71 155	3 497	68 020	19 039	-48 981	395 648	426 489	30 841	107,79	
Čadca	20 593	23 733	3 140	20 763	29 262	8 499	23 171	25 579	2 408	21 961	28 494	6 533	22 509	23 895	1 386	22 629	5 541	-17 088	131 626	136 504	4 878	103,71	
Dolný Kubín	24 604	36 332	11 728	24 807	28 629	3 822	27 684	29 100	1 416	26 238	34 983	8 745	26 893	29 411	2 518	27 037	10 166	-16 871	157 263	168 621	11 358	107,22	
Liptovský Mikuláš	29 007	44 749	15 742	29 246	32 148	2 902	32 638	38 269	5 631	30 933	42 816	11 883	31 705	33 590	1 885	31 875	9 460	-22 415	185 404	201 032	15 628	108,43	
Martin	25 878	36 741	10 863	26 091	29 523	3 432	29 117	35 808	6 691	27 596	36 396	8 800	28 285	31 740	3 455	28 436	10 038	-18 398	165 403	180 246	14 843	108,97	
Banská Bystrica	48 929	73 896	24 967	49 333	59 586	10 253	55 054	58 832	3 778	52 178	76 748	24 570	53 481	57 822	4 341	53 767	20 907	-32 860	312 742	347 790	35 048	111,21	
Lučenec	13 647	20 105	6 458	13 759	15 047	1 288	15 355	17 120	1 765	14 553	17 622	3 069	14 916	14 818	-98	14 996	6 455	-8 541	87 226	91 166	3 940	104,52	
Rimavská Sobota	8 844	12 550	3 706	8 917	10 035	1 118	9 951	10 794	843	9 432	10 984	1 552	9 667	10 477	810	9 719	4 203	-5 516	56 530	59 043	2 513	104,44	
Veľký Krtíš	4 341	5 599	1 258	4 377	4 329	-48	4 885	5 273	388	4 630	6 807	2 177	4 745	4 882	137	4 771	1 242	-3 529	27 749	28 133	384	101,38	
Zvolen	29 097	33 789	4 692	29 337	38 353	9 016	32 740	32 197	-543	31 029	39 935	8 906	31 804	32 295	491	31 974	13 888	-18 086	185 981	190 458	4 477	102,41	
Žiar nad Hronom	17 207	23 090	5 883	17 349	18 766	1 417	19 360	20 164	804	18 350	22 547	4 197	18 808	19 202	394	18 908	9 919	-8 989	109 982	113 688	3 706	103,37	
Prešov	40 739	60 727	19 988	41 076	47 377	6 301	45 839	48 806	2 967	43 445	57 541	14 096	44 529	48 358	3 829	44 767	16 782	-27 985	260 395	279 590	19 195	107,37	
Bardejov	10 085	14 298	4 213	10 168	11 699	1 531	11 347	10 995	-352	10 754	14 590	3 836	11 023	11 278	255	11 082	6 248	-4 834	64 459	69 109	4 650	107,21	
Humenné	15 770	22 683	6 913	15 901	16 645	744	17 745	18 207	462	16 818	21 608	4 790	17 238	18 103	865	17 330	4 429	-12 901	100 802	101 675	873	100,87	
Poprad	35 178	52 922	17 744	35 468	39 056	3 588	39 582	45 601	6 019	37 511	48 070	10 559	38 451	37 354	-1 097	38 656	14 187	-24 469	224 846	237 191	12 345	105,49	
Stará Ľubovňa	6 351	9 324	2 973	6 403	7 471	1 068	7 146	7 394	248	6 773	8 566	1 793	6 942	7 288	346	6 979	2 536	-4 443	40 594	42 580	1 986	104,89	
Svidník	6 932	10 038	3 106	6 989	7 700	711	7 800	7 061	-739	7 392	10 309	2 917	7 577	8 084	507	7 617	2 726	-4 891	44 307	45 919	1 612	103,64	
Vranov nad Topľou	8 896	11 926	3 030	8 970	9 377	407	10 010	9 434	-576	9 487	12 730	3 243	9 724	8 592	-1 132	9 776	4 836	-4 940	56 863	56 896	33	100,06	
Košice	109 472	118 381	8 909	110 376	136 951	26 575	123 176	124 491	1 315	116 742	141 270	24 528	119 656	118 992	-664	120 295	39 864	-80 431	699 717	679 948	-19 769	97,17	
Košice-okolie	8 670	14 112	5 442	8 741	9 482	741	9 755	9 498	-257	9 245	12 744	3 499	9 476	10 022	546	9 527	2 780	-6 747	55 414	58 639	3 225	105,82	
Michalovce	20 515	31 554	11 039	20 685	21 969	1 284	23 083	24 358	1 275	21 878	26 449	4 571	22 424	23 295	871	22 544	4 882	-17 662	131 129	132 507	1 378	101,05	
Rožňava	15 033	17 299	2 266	15 157	18 656	3 499	16 915	15 678	-1 237	16 032	21 096	5 064	16 432	14 478	-1 954	16 520	7 266	-9 254	96 089	94 472	-1 617	98,32	
Spišská Nová Ves	22 263	31 243	8 980	22 447	29 684	7 237	25 050	21 123	-3 927	23 741	36 673	12 932	24 334	24 780	446	24 464	9 545	-14 919	142 299	153 049	10 750	107,55	
Trebišov	11 585	21 519	9 934	11 681	13 197	1 516	13 036	14 010	974	12 355	15 980	3 625	12 663	13 336	673	12 731	3 776	-8 955	74 051	81 818	7 767	110,49	
Príspevky spolu	1 497 687	2 132 456	634 769	1 510 047	1 783 355	273 308	1 685 173	1 903 795	218 622	1 597 140	2 229 644	632 504	1 637 016	1 784 454	147 438	1 645 770	589 040	-1 056 730	9 572 833	10 422 744	849 911	108,88	
Ústredie (štát)	133 834	136 609	2 775	133 834	143 506	9 672	133 834	144 637	10 803	133 834</													

Kvantifikácia skutočných dopadov vyplývajúcich z novely zákona č. 461/2003 Z. z. o sociálnom poistení v znení neskorších predpisov s účinnosťou od 1. januára 2008 a zmien a doplnení zákona č. 43/2004 Z.z. o starobnom dôchodkovom sporení

v tis. Sk

Číslo *	Text	Rok 2008
1	platenie na NP aj poberateľmi SD, ID a PSD kvantifikácia v doložke 325 000 zpracované v NR 2008 (údaj Ministerstva financií) 298 000 s k u t o č n o s ť k 30. 6. 2008 zvýšenie výdavkov na NP kvantifikácia v doložke 105 000 zpracované v NR 2008 (údaj Ministerstva financií) 105 000 s k u t o č n o s ť k 30. 6. 2008	údaje z IS JVP nie sú k dispozícii dopad nie je možné kvantifikovať (Syrius neumožňuje vykazovať požadované údaje)
2	vylúčenie doktorandov kvantifikácia v doložke -195 000 zpracované v NR 2008 (údaj Ministerstva financií) -179 000 s k u t o č n o s ť k 30. 6. 2008	dopad nie je možné kvantifikovať
4	zmena podmienok nároku na PSD- vznik nároku najskôr 2 roky pred dovŕšením dôchodkového veku zpracované v NR 2008 -750 000 s k u t o č n o s ť k 30. 6. 2008 668 803	
7	zvýšenie max VZ na 4 násobok priemernej mzdy kvantifikácia v doložke 1 815 000 zpracované v NR 2008 (údaj Ministerstva financií) 1 665 000 s k u t o č n o s ť k 30. 6. 2008 774 227	
10	vstup do II.piliera kvantifikácia v doložke -205 000 zpracované v NR 2008 (údaj Ministerstva financií) -187 995 odhadovaná s k u t o č n o s ť príspevkov od nových sporiteľov k 30. 6. 2008 66 099 počet nových sporiteľov k 30. 6. 2008 je 14 821 výstup z II. piliera kvantifikácia v doložke 1 605 000 zpracované v NR 2008 (údaj Ministerstva financií) 3 565 000 s k u t o č n o s ť vrátených príspevkov k 30. 6. 2008 2 034 259 počet sporiteľov ktorí vystúpili k 30.6.2008 81 028 očakávaný počet sporiteľov ktorí vystúpia k 30.6.2008 102 489	
12	uplatnenie inštitútu mimoriadneho odpustenia povinnosti platiť penále kvantifikácia v doložke 900 000 zpracované v NR 2008 (údaj Ministerstva financií) 900 000 s k u t o č n o s ť k 30. 6. 2008	kvantifikácia dopadu bude známa v III. štvrtroku 2008

* Poradové číslo uvedené v doložke finančných, ekonomických, environmentálnych vplyvov a vplyvov na zamestnanosť a podnikateľské prostredie v návrhu novely zákona č. 461/2003 Z. z. o sociálnom poistení